



# DZIENNIK TARYF I ZARZĄDZEN KOMUNIKACYJNYCH

Warszawa, 15 grudnia 1950

Nr 37

Poz. 304

## T R E Ś Ć :

### DZIAŁ URZĘDOWY.

#### C z ę ś ć B.

#### Komunikacja drogowa.

Poz. 304. Zarządzenie Ministra Komunikacji z 10 listopada 1950 o wymiarach i wyglądzie tablic rejestracyjnych oraz tablic ze znakami próbnymi dla pojazdów mechanicznych.



### DZIA URZĘDOWY.

#### C z ę ś ć B.

#### Komunikacja drogowa.

Poz. 304. Zarządzenie Ministra Komunikacji z 10 listopada 1950 o wymiarach i wyglądzie tablic rejestracyjnych oraz tablic ze znakami próbnymi dla pojazdów mechanicznych.

Na podstawie § 32 ust. 2 i § 35 ust. 2 rozporządzenia Ministrów: Komunikacji, Spraw Wewnętrznych i Spraw Wojskowych z dnia 27 października 1937 r. o ruchu pojazdów mechanicznych na drogach publicznych (Dz. U. R. P. Nr 85, poz. 616) zarządzam co następuje:

#### § 1.

1. Znak rejestracyjny samochodu lub motocykla składa się:
  - 1) z litery lub grupy liter oznaczających kolejną serię;
  - 2) z jednej z liczb wyznaczonych dla województwa, na którego obszarze samochód lub motocykl został zarejestrowany oraz
  - 3) z nazwy województwa na którego obszarze samochód lub motocykl został zarejestrowany;  
nazwy województwa nie umieszczają się na tablicach używanych przez przedsiębiorstwo „P.K.S.” i na tablicach umieszczonych na przodzie motocykli.  
Znaki rejestracyjne samochodów i motocykli zarejestrowanych w m. st. Warszawie i w m. Łodzi są zaopatrzone nazwami tych miast.
2. Znak próbny samochodu składa się:
  - 1) z litery oznaczającej kolejną serię, oraz grupy liter: PR;
  - 2) z jednej z liczb wyznaczonych dla województwa, na którego obszarze znak próbny został wydany, oraz
  - 3) z nazwy województwa, na którego obszarze znak próbny został wydany; znaki próbne wydawane w m. st. Warszawie i w m. Łodzi są zaopatrzone nazwami tych miast.
3. Znak próbny motocyklowy składa się:
  - 1) z grupy liter: PR;
  - 2) z jednej z liczb wyznaczonych dla województwa, na którego obszarze znak próbny został wydany, oraz
  - 3) z nazwy województwa, na którego obszarze znak próbny został wydany, nazwa ta jest umieszczona jedynie na tablicy tylnej motocykla, znaki próbne wydawane w m. st. Warszawie i w m. Łodzi są zaopatrzone nazwami tych miast;
  - 4) ponadto znak próbny motocykla może zawierać dodatkowo grupę liter kolejnej serii.
4. Wyznacza się następujące litery do oznaczenia kolejnych serii znaków rejestracyjnych i znaków próbnych:
  - 1) dla samochodów zarejestrowanych do przewozu niezarobkowego, stanowiących własność państwa i będących w użytkowaniu urzędów, oraz stanowiących własność przedsiębiorstw, zakładów i instytucji państwowych, przedsiębiorstw państwowo -



- spółdzielczych, central spółdzielczo - państwowych oraz spółek prawa cywilnego i handlowego, w których Skarb Państwa, przedsiębiorstwa państwowe, albo osoby prawa publicznego posiadają udział wynoszący ponad 50% kapitału zakładowego — litery A, B, C, E;
- 2) dla samochodów zarejestrowanych do przewozu niepublicznego, stanowiących własność spółdzielni (oprócz przedsiębiorstw państwowo - spółdzielczych i central spółdzielczo - państwowych), stowarzyszeń i organizacji, związków zawodowych i partii politycznych — litery S, P.;
  - 3) dla samochodów zarejestrowanych do przewozu niepublicznego, stanowiących własność osób prawnych jak spółek prawa cywilnego i handlowego, w których Skarb Państwa, przedsiębiorstwa państwowe, albo osoby prawa publicznego posiadają udział wynoszący mniej niż 50% kapitału zakładowego, oraz samochodów zarejestrowanych na osoby fizyczne — litery H, L.;
  - 4) dla samochodów, zarejestrowanych do publicznego przewozu osób lub towarów, stanowiących własność przedsiębiorstwa państwowego pod nazwą: „Państwowa Komunikacja Samochodowa“ — Przedsiębiorstwo Transportowo - Spedycyjne“ — grupę literową P.K.S.;
  - 5) dla samochodów, zarejestrowanych do publicznego przewozu osób lub towarów z wyjątkiem samochodów, należących do Przedsiębiorstwa Państwowego Transportowo - Spedycyjnego „Państwowa Komunikacja Samochodowa“ — litery: T, X.;
  - 6) dla samochodów i motocykli, zarejestrowanych do przewozu niepublicznego, stanowiących własność cudzoziemców oraz członków korpusu dyplomatycznego i korpusu konsularnego dla samochodów — litera Z, dla motocykli — grupę literową ZM.;
  - 7) dla motocykli, z wyjątkiem wymienionych w pkt 6 — grupy literowe kolejnych serii znaków rejestracyjnych: EG, EJ, EL, EM, EN, EP, ER, ES, ET, EW, EZ, GJ, GE, GL, GM, GN, GR, GS, GT, GW, GZ, JL, JM, JN, JP, JS, JT, JW, JZ, LM, LN, LP, LR, LS, LW, LZ, MN, MP, MR, MS, MT, MW, NP, NR, NS, NT, NW, PS, PT, PW, RS, RT, RW.
5. dla znaków próbnych przeznaczonych dla samochodów i motocykli litery: A, B, C, H, X.
  6. Wyznacza się następujące liczby w każdej serii dla obszarów poszczególnych województw i miast:

## LICZBY dla poszczególnych obszarów:

Obszar województwa lub miasta	W znakach rejestracyjnych		W znakach próbnych <sup>1)</sup>	
	dla samochodów	dla motocykli	dla samochodów i motocykli	
Białostockie . . . . .	od 00001 do 04999	od 0001 do 0499	od 001 do 049	
Gdańskie . . . . .	„ 05000 „ 09999	„ 0500 „ 0999	„ 050 „ 099	
Kieleckie . . . . .	„ 10000 „ 14999	„ 1000 „ 1499	„ 100 „ 149	
Krakowskie . . . . .	„ 15000 „ 19999	„ 1500 „ 1999	„ 150 „ 199	
Lubelskie . . . . .	„ 20000 „ 24999	„ 2000 „ 2499	„ 200 „ 249	
Miasto Łódź . . . . .	„ 25000 „ 29999	„ 2500 „ 2999	„ 250 „ 299	
Łódzkie . . . . .	„ 30000 „ 34999	„ 3000 „ 3499	„ 300 „ 349	
Olsztyńskie . . . . .	„ 35000 „ 39999	„ 3500 „ 3999	„ 350 „ 399	
Bydgoskie . . . . .	„ 40000 „ 44999	„ 4000 „ 4499	„ 400 „ 449	
Poznańskie . . . . .	„ 45000 „ 51999	„ 4500 „ 5199	„ 450 „ 519	
Zielonogórskie . . . . .	„ 52000 „ 54999	„ 5200 „ 5499	„ 520 „ 549	
Rzeszowskie . . . . .	„ 55000 „ 59999	„ 5500 „ 5999	„ 550 „ 599	
Katowickie . . . . .	„ 60000 „ 69999	„ 6000 „ 6999	„ 600 „ 699	
Szczecińskie . . . . .	„ 70000 „ 72999	„ 7000 „ 7299	„ 700 „ 729	
Koszalińskie . . . . .	„ 73000 „ 74999	„ 7300 „ 7499	„ 730 „ 749	
m st Warszawy . . . . .	„ 75000 „ 84999	„ 7500 „ 8499	„ 750 „ 849	
Warszawskie . . . . .	„ 85000 „ 89999	„ 8500 „ 8999	„ 850 „ 899	
Wrocławskie . . . . .	„ 90000 „ 96999	„ 9000 „ 9699	„ 900 „ 969	
Opolskie . . . . .	„ 97000 „ 99999	„ 9700 „ 9999	„ 970 „ 999	

## § 2.

Tablice rejestracyjne i tablice ze znakami próbnymi dostarczone przez władze rejestrujące pojazdy mechaniczne, powinny mieć kolor i wymiary podane w załącznikach Nr 1 i 2 do niniejszego zarządzenia.

Litery na tych tablicach powinny mieć wymiary wskazane w załącznikach Nr 3, 4, 5a i 5b do niniejszego zarządzenia.

## § 3.

Ustala się następujące opłaty za komplet tablic rejestracyjnych:

- |   |           |
|---|-----------|
| a) za komplet składający się z (dwóch) 2-ch tablic dla samochodów . . . . .       | 15.— zł.  |
| b) za komplet składający się z 3-ch tablic dla samochodów z przyczepami . . . . . | 21.— zł.  |
| c) za komplet tablic rejestracyjnych dla motocykli . . . . .                      | 10.50 zł. |

## § 4.

Ustala się następujące opłaty za korzystanie z tablic ze znakami próbnymi:

- |  |            |
|--|------------|
| 1) za korzystanie z jednego kompletu za każdy dzień . . . . .  | 0,90.— zł. |
| 2) za każdy komplet tablic ze znakami próbnymi przydzielony wytwórniom pojazdów mechanicznych, zakładom i warsztatom samochodowym oraz przedsiębiorstwom handlu pojazdami mechanicznymi za każdy miesiąc . . . . . | 15.— zł.   |

## § 5.

Zarządzenie niniejsze nie dotyczy pojazdów mechanicznych będących własnością władz, instytucji i oddziałów wojskowych i zaopatrzonych w wojskowe tablice rejestracyjne.

## § 6.

1. Zarządzenie wchodzi w życie z dniem ogłoszenia. Równocześnie traci moc obowiązującą zarządzenie Ministra Komunikacji z dnia 25 listopada 1946 r. o znakach rejestracyjnych pojazdów mechanicznych, wydane w porozumieniu z Ministrami: Administracji Publicznej i Ziem Odzyskanych (Dz. T. i Z. K. z 1947 nr 4, poz. 26).
2. Tablice rejestracyjne i tablice ze znakami próbnymi wydane na pojazdy mechaniczne wg wzoru ustalonego zarządzeniem powołanym w ust. pierwszym, zachowują swoją ważność do czasu wymiany ich na tablice wzoru ustalonego w niniejszym zarządzeniu. Termin ostateczny ustala się na dzień 1 lipca 1951 r.

MINISTER KOMUNIKACJI

J. Rabanowski



Załącznik Nr 5 b. (do poz. 304)

**Litery nazw miast wojewódzkich  
na tablicach rejestracyjnych motocyklowych**

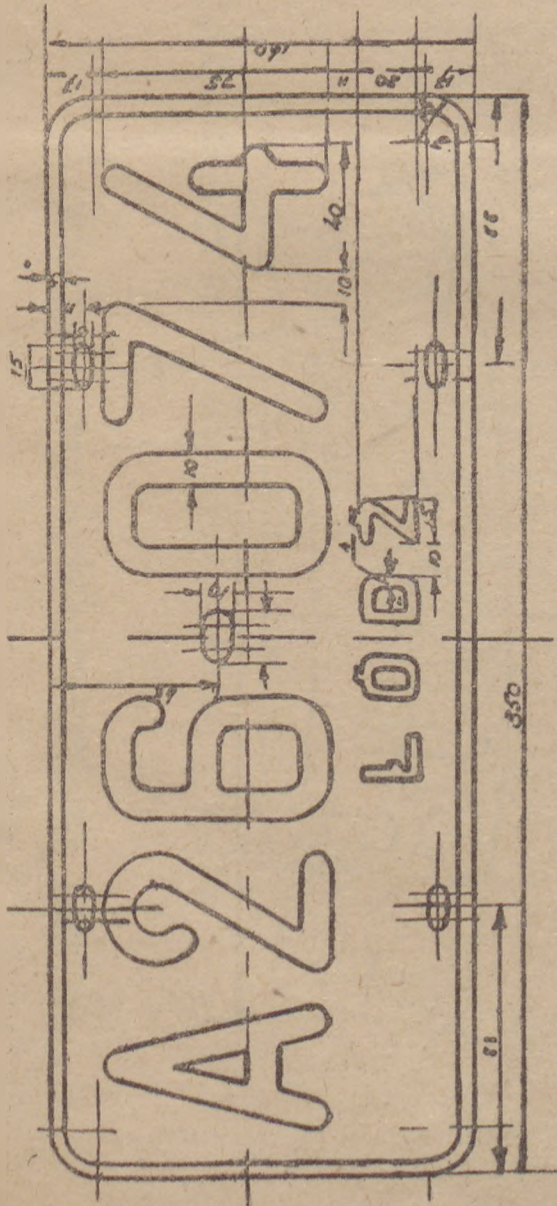
A B C D E F G H I J K L L̄ L̄ M  
N Ń Ó P R S T U W X Y Z Z̄ Z̄



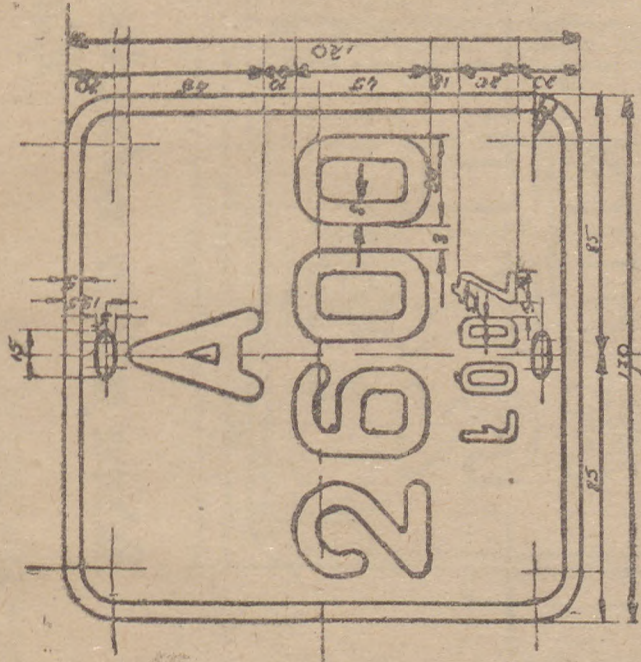
Załącznik Nr. 1 (do pozycji 304)

Tablice samochodowe i motocyklowe tło czarne, litery, cyfry i obwódka białe.

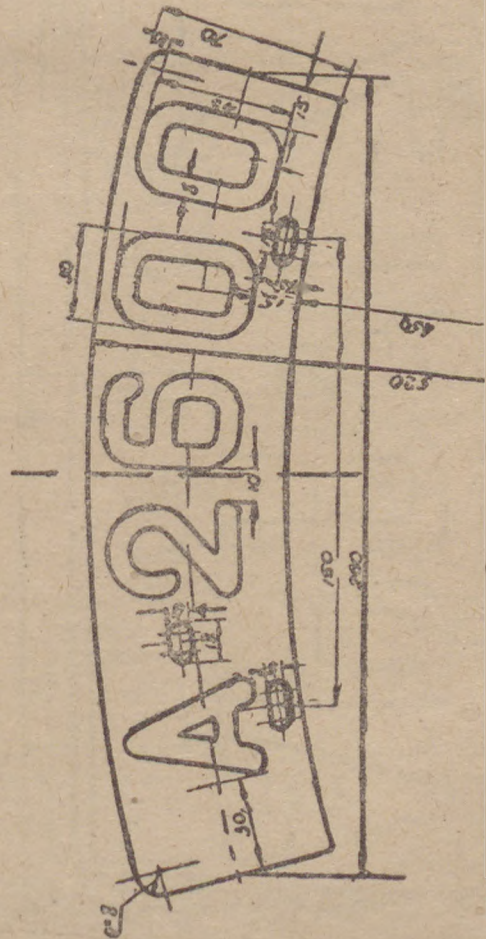
Tablice samochodowe z literą Z i motocyklowe z lit. Z.M. tło czarne, litery, cyfry i obwódka żółte.



Tablica rejestracyjna samochodowa przednia tylna



Tablica rejestracyjna motocyklowa tylna



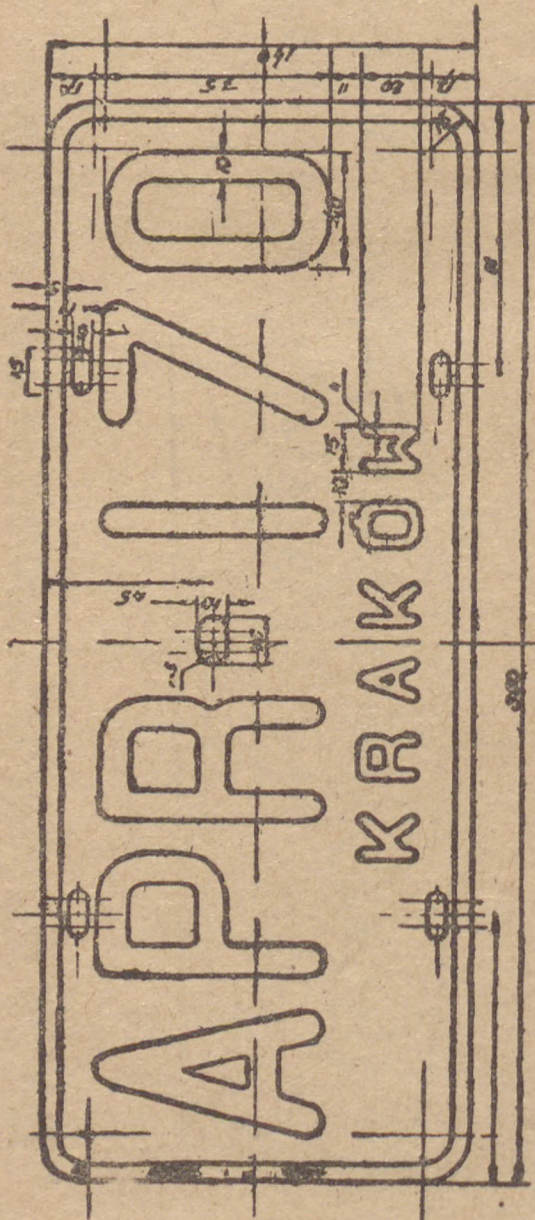
Tablica rejestracyjna motocyklowa przednia

Skala 1:25

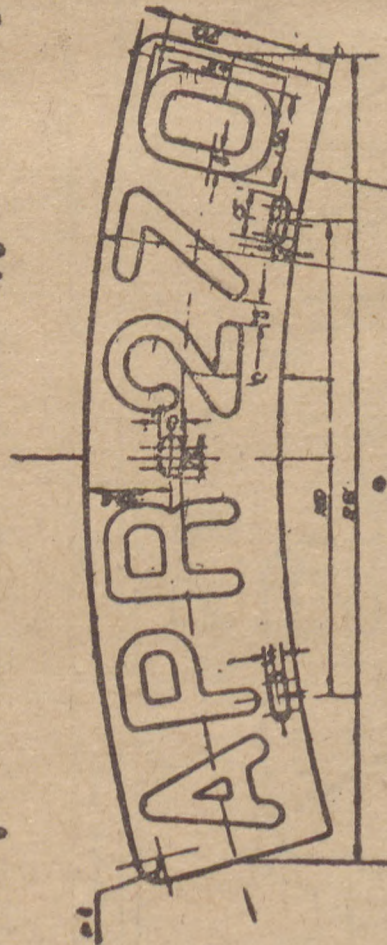


**Załącznik Nr. 2 (do pozycji 304)**

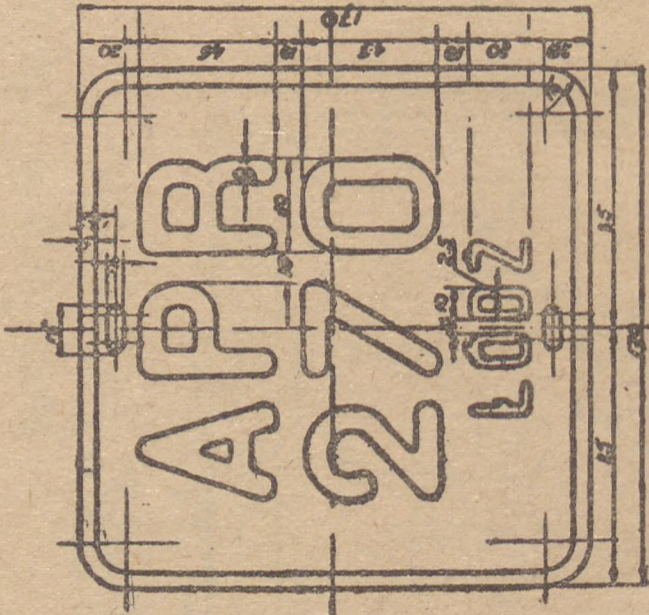
Tablice samochodowe i motocyklowe tło białe, litery, cyfry i obwódka czerwone.—



*Tablica próbna samochodowa (przednia tylna)*



*Tablica próbna motocyklowa (przednia)*

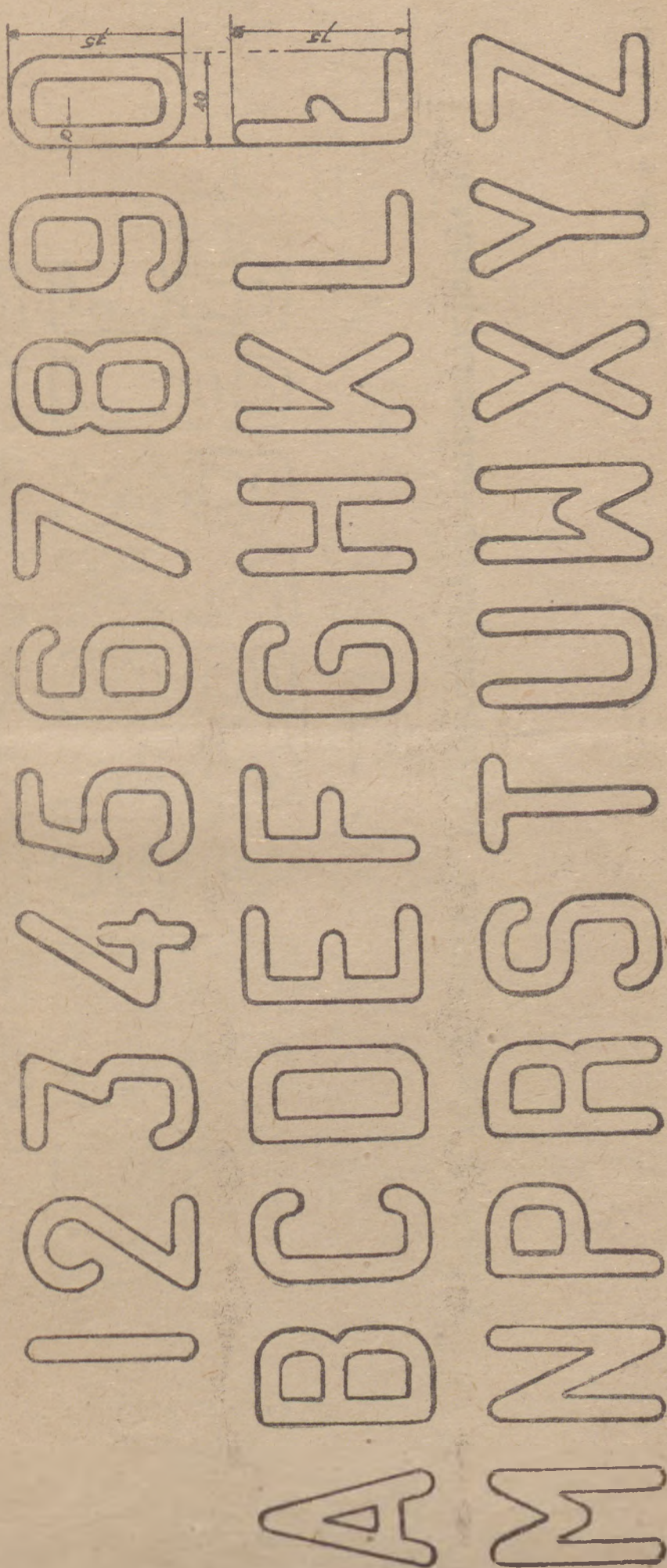


*Tablica próbna motocyklowa (tylna)*



Załącznik Nr 3 (do poz. 304)

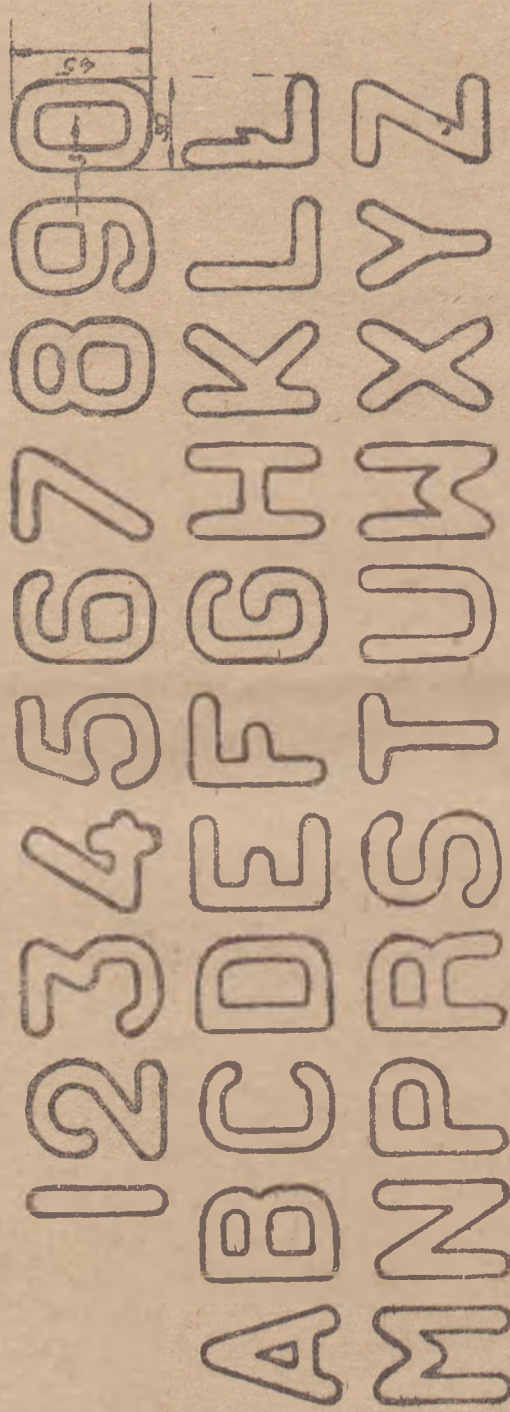
### Cyfry i litery N-rów rejestracyjnych—samochodowych





Załącznik Nr 4 (do poz. 304)

### Cyfry i litery N-rów rejestracyjnych—motocyklowych

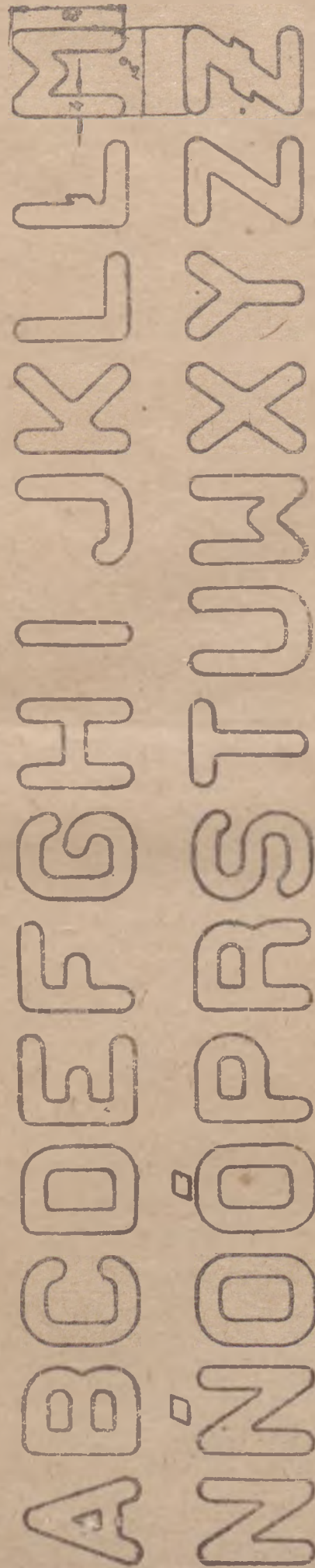




Załącznik Nr 5 a. (do poz. 304)

**Lifery nazw miast wojewódzkich na tablicach  
rejestracyjnych samochodowych**

skala 1:1





---

Wydawnictwo: Ministerstwo Komunikacji w Warszawie, ul. Chałubińskiego nr 4. Telefon wew.:  
Redakcji nr 1425, Administracji nr 337.

---

Warunki Prenumeraty: kwartalnie 12 zł, półrocznie 21 zł, rocznie 36 zł. Pojedyncze egzemplarze w cenie zł 1.62 do nabycia w Administracji Wydawnictw i Składnicach Taryfowych DOKP.

---

Druk. Zakłady Graf. PKP w Warszawie. Nakład 11.000 — Zam. nr 802, przyjęto: 25.XI.50, wykonano dn. 18.XII.50. B-133219

W. SZKOTA HANDL MORAŁIĘGO  
S. O. P. O. F.  
41. GZAROWAJ  
201.15  
poz. 369