

INFORMATOR

W
I
D
O
W
I
S
K
O
W
O
-
T
U
R
Y
S
T
Y
C
Z
N
Y

Biblioteka Główna UG



1000053283

PLAN MIASTA I PORTU MAPA

WYBRZEŻA POLSKIEGO
Z ROZKŁADEM STAT-
KÓW I AUTOBUSÓW.

dla **G D Y N I** na rok **1934.**

1526225

POLSKA ŻEGLUGA RZECZNA

»VISTULA«

Warszawa,

Mazowiecka 12

utrzymuje codzienną bezpośrednią komunikację

S/S „CARMEN” z GDYNI do TCZEWA i z TCZEWA statkami salonowymi do WARSZAWY

Biblioteka

Ceny przejazdów od zł. 12.—

Uskutecznia przewóz wszelkiego rodzaju ładunków w komunikacji pospiesznej oraz holowniczej

na całej linii WISŁY od GDYNI do SANDOMIERZA

Wszelkich informacji udziela n. oddział w GDYNI, Port, Moło Rybackie, Nadbrzeże Wilsonowskie

Telefon 10-85.

„POLONIA“

GDYNIA, ul. Świętojańska 21

Telefon 18-64.

Telefon 18-64.

Poleca kuchnię polsko-francuską
Dania barowe a la Fourchette

ZAKŁAD KOSMETYKI LECZNICZEJ

„I R I S“

GDYNIA, ul. Świętojańska Nr. 72

prowadzony pod fachowym kierunkiem dyplomowanej
kosmetyczki b. współpracownicy Instytutu kosmetycz-
no-lekarskiego IZIS w Warszawie.

PORADY BEZPŁATNE. Kupon ulgowy patrz str. 5.



PAMIĄTKI z WYBRZEŻA i MUSZLE

Pocztówki, Widoki, Materiały piśmienne. Nuty.
Gry towarzyskie.

CZYTELNIA MORSKA

największy wybór **PIERWSZA KSIĘGARNIA w GDYNI**
książek poleca

JÓZEF WINNICKI

GDYNIA, Plac Koszubski 8.

HEL, Wiejska 18.

KUPON ULGOWY patrz str. 5

EGZYSTUJE OD 1879 R.

GRIMM SUKC. i RAMIEŃSKI

CENTRALA — WARSZAWA, RYMARSKA 7

Telefony: 11.64-62 i 11.71-07.

Oddział I G D Y N I A, ul. STAROWIEJSKA 47, Telefon 26-48.

„ II B Y D G O S Z C Z, Plac Teatralny

Konto w P. K. O. Nr. 16.511.



S K Ł A D Y:

I N S T R U M E N T Ó W M U Z Y C Z N Y C H i P R Z Y B O R Ó W
G R A M O F O N Ó W M A R K I „G L O R I A P H O N E“ i P Ł Y T
R A D J O - A P A R A T Ó W P H I L I P S A i I N N Y C H F A B R Y K
F O T O - A P A R A T Ó W K O D A K A i P R Z Y B O R Ó W
R O W E R Ó W M A R K I „I N D J A N”
W Y Ż Y M A C Z E K M A R K I „M A D A M E T O U J O U R S J E U N E”

**Sprzedaż na długoterminowe
s p ł a t y.**

KUPON ULGOWY patrz str. XI

FOTO - DROGERJA

Magister Z. Lanota

GDYNIA, SKWER KOŚCIUSZKI 14 obok kina „Bajka”

FOTOGRAFICZNE ARTYKUŁY
DROGERYJNE I PERFUMERYJNE

Wykonanie szybko i fachowe wszelkich prac amatorskich.
Wymywanie błon i płyt. Odbitki i powiększenia.

KUPON ULGOWY patrz str. XI

RESTAURACJA BAR

B-cia MAĆKOWSCY

GDYNIA, ul. Świętojańska 84.

Wydaje NAJSMACZNIJSZE potrawy NAJTANIEJ

KUPON ULGOWY 10% patrz strona 5

„PROMIEN”

GDYNIA • 10 Lutego 35

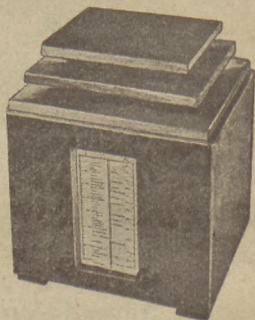
TELEFON 28-35.

Materiały elektrotechniczne,
radjowe, okucia budowlane,

RADJOAPARATY

ŻYRANDOLE

PATEFONY



Wyłączna sprzedaż
RADJO - ERA

HURT i DETAL

KUPON ULGOWY patrz str. 5.

Papier—Albumy—Widokówki

PAMIĄTKI z GDYNI

oraz wszelkie materiały piśmienne
i pióra wieczne

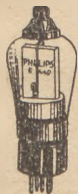
POLECA

ADAM TOMASZEWSKI

ul. Świętojańska, naprzeciw Wedla
telefon 10-55.

WIELKI WYBÓR — PRZYSTĘPNE CENY.

Kupon ulgowy patrz str. VXi

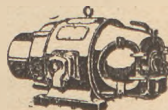


Gdyńskie Tow. Elektryczne

Sp. z o. o.

Gdynia, ul. Starowiejska 16

TELEFON 27-72.



Instalacje elektryczne — Warsztaty

**Materiały instalacyjne
i elektrotechniczne**

**Laboratorium radjotechniczne
Ładowanie akumulatorów.**

HURT **DZIAŁ RADJOWY** DETAIL

Kupon ulgowy patrz. str. XVI

WIELKI WYBÓR PIERWSZORZĘDNYCH
ARTYKUŁÓW TOALETOWYCH

KOSMETYKÓW, WÓD KWIATOWYCH
I PERFUM.

PRZYBORY KĄPIELOWE I PLAŻOWE.
WSZELKIE OLEJKI, KREMY, OKULARY
i CZEPKI KĄPIELOWE.

PERFUMERJA-HYGIENA

Tad. Kaz. Suwaliński

Gdynia, ul. Świętojańska 14.

Kupon ulgowy patrz str. XIII.



FOTO-ELITE

G D Y N I A, ul. Starowiejska 18.

Specjalny Skład przyborów fotograficznych

Wykonuje wszelkie prace amatorskie.

Kupon ulgowy patrz str. XVI.

GDYNIA, jedyny nasz port handlowy, rozrosła się w ostatnim dziesięcioleciu w iście amerykańskim tempie. Osada, licząca w 1921 r. niespełna 1.300 mieszkańców w roku bieżącym liczy prawie 50.000 i dzięki wyjątkowemu położeniu geograficznemu, stanowi jedyny łącznik handlowy morski, pomiędzy Polską a całym światem.

Stanowiąc już obecnie duże miasto, rozrastające się i skończenie nowoczesne, Gdynia przedstawia niejako uprzywilejowaną miejscowość, jedyną w swoim rodzaju, którą każdy chciałby zwiedzić.

Chcąc ułatwić olbrzymim rzeszom turystów orjentowanie się tak w mieście, jak również w porcie i na okolicznym wybrzeżu, wydajemy niniejszy „**Informator Widowiskowo-Turystyczny**“, zawierający poza ściślemi informacjami, dotyczącymi władz, gmachów i urzędów, również i wiele kuponów ulgowych i zniżek przy zakupach do różnych firm handlowych, hoteli, kin etc.

Jak z tego wynika, „**Informator Widowiskowo-Turystyczny**“ stanowi pod każdym względem pożyteczny nabytek i powinien się znaleźć w ręce każdego, zwiedzającego Gdynię, turysty.

Biura podróży, informacyjne, turystyczne.

Kłosk Inform.-turyst przy dworcu.

Biuro Turyst. Kom. Rządu, ul. Świętojańska.

Gdyński Związek Prop. Turyst., ul. Waszyngtona, (biura Żegl. Polsk.)

Biuro Podróży „ORBIS“, ul. Starowiejska.

Wagons Lits. Cook, ul. Abrahama.

Agencja Turystyczna (Witold Butkis) ul. Starowiejska.

„VISTULA“ Polska Żegluga Rzeczna, Moło Rybackie.

Polskie Tow. Krajozn. (w biurze „Orbis”).

Polski Touring Klub—delegat w Gdyni.

Biuro Informac. M. T. K. (Miejskiego Tow. Komunik.) — Plac Kaszubski.

Banki.

9. Bank Gospodarstwa Krajowego, ul. 10 Lutego.
2. Bank Państw. Rolny, ul. Mościckich.
6. Bank Polski, ul. 10 Lutego.
- Bank Zachodni, Oddz. w Gdyni, ul. 10 Lutego.
19. Komunalna Kasa Oszczędności, Skwer Kościuszki.
- K. K. O. kantor wymiany, Dworzec.

Urzędy.

18. **Komisarjat Rządu**, ul. Świętojańska.
 3. **Komisarjat Policji Państwowej**, ul. Starowiejska.
 4. **Urząd Skarbowy**, ul. Starowiejska.
Izba Przemysłowo-Handlowa, ul. Świętojańska
 8. **Urząd Pocztowo-Telegraficzny**, ul. 10 Lutego.
Komenda Placu, ul. 10 Lutego.
 11. **Urząd Morski**, ul. Centralna.
Kapitanat Portu, Nadbrzeże Pilotowe.
 12. **Urząd Celny**, ul. Centralna.
Morski Urząd Rybacki, ul. Waszyngtona.
Urząd Emigracyjny, Etap. Gdynia Grabowo.
 " " " Stacja Emigr. Port.
Państw. Urząd Pośredn., Gdynia Grabowo.
 13. **Państw. Instytut Meteorologiczny (PIM)**, ul. Waszyngtona
Polska Ag. Morska (P. A. M.), ul. Świętojańska.
 7. **Sąd Okręgowy**, ul. Mściwoja.
 7. **Sąd Grodzki** ul. Mściwoja.
Miejskie Tow. Komunikacyjne (M. T. K.), sz. Gdańska.
 5. **Miejskie Zakł. Elektryczne (M. Z. E.)**, Al. Wolności.
Miejskie Zakł. Ogrodnicze, Witomino.
Straż Pożarna Miejska, ul. Starowiejska.
Straż Pożarna Portowa, Port.
Radjo-Stacja, Gdynia 3 Oksywie.
Konsorcjum Franc.-Polskie, ul. 10 Lutego

Konsulaty.

- Agencja Konsularna Francji**, ul. 10 Lutego.
Agencja Konsularna Belgji, ul. Centralna (Port).
Konsulat Norweski ul. Portowa.
Konsulat Szwedzki, ul. Świętojańska.
Konsulat Republ. Łotewskiej, Port.
Wicekonsulat Brytyjski, ul. Waszyngtona.
Wicekonsulat Danji i Islandji, ul. Świętojańska.

Kościóły

Najśw. Marji Panny, ul. Świętojańska.
 Najśw. Serca Jezusa, ul. 10 Lutego.
 Kaplica SS. Miłosierdzia, ul. Starowiejska.
 Kaplica w Szkole Morskiej, ul. Morska.
 Kościół Najśw. Rodzicielki, ul. Morska.
 Kościół Św. Michała Archanioła, Oksywie.
 Kościół Parafjalny, Chylonja.

Cmentarz Katolicki, Witomino.

Szpital e.

10. Szpital Sióstr Miłosierdzia, Plac Kaszubski.
 Szpital Zakaźny, ul. Morska.
 Szpital Wojskowy, na Oksywiu.
 Pogotowie lekar., Plac Kaszubski.
 Przychodnia Przeciwgruźlicza, ul. Starowiejska.
 Przychodnia Przeciwweneryczna, ul. Portowa.
 Kasa Chorych i Nacz. Lekarz, Port.
 Lecznica Nadmorska, Kam. Góra.
 Polski Czerwony Krzyż (Baraki), Świętojańska.

Apteki.

Apteka Centralna, Plac Kaszubski.
 Apteka D-ra Jurkowskiego, Skwer Kościuszki.
 Apteka „Pod Gryfem”, ul. Starowiejska.

Własna pracownia!

Pamiętki z Gdyni!

BURSZTYNY—WYROBY KASZUBSKIE

POLECA

PAWEŁ BANASZKIEWICZ

Zegarmistrz-Jubiler

Gdynia, ul. Świętojańska 13.

Kupon ulgowy patrz str. XIII.

HOTELE Z RESTAURACJAMI.

17. **Dom Zdrojowy** — Kamienna Góra.
 (posiada oddzielne sale restauracyjne dogodne dla wycieczek).
Hotel Polska Riviera—Bulwar Nadmorski
 (posiada oddzielne sale restauracyjne dogodne dla wycieczek)
Hotel Centralny, ul. Starowiejska.
Hotel Staro-Gdyński, ul. Starowiejska.
Hotel Słupski, ul. Dworcowa.
Hotel Morski, Kamienna Góra.

P E N S J O N A T Y.

Victoria Regia ,	Kamienna Góra
Różany Gaj ,	Kamienna Góra
„ Henryka “,	Kamienna Góra
„ Świt “,	Skwer Kościuszki
„ Wiesinek “,	Kamienna Góra
„ Włada “,	Kamienna Góra
„ Laguna “	Kamienna Góra.

R E S T A U R A C J E.

- Winiarnia SEYDEL**, Skwer Kościuszki.
Restauracja kolejowa, Dworzec.
 „**Polonia**“, ul. Świętojańska.
 „**Bednarskiego**“, ul. Świętojańska.
 „**Pomorzanka**“, ul. Morska.
16. **Zakłady kąpielowe**, Plaża.
Bar Amerykański, ul. Starowiejska.
Lublinianka, ul. Świętojańska.
Paszteclarnia, ul. Świętojańska.
Stepacki, (Jadłodajnia), ul. Portowa.

D A N C I N G I I K A B A R E T Y.

17. **W Domu Zdrojowym**, Kamienna Góra
 „**Hotelu Polska Riviera**“, Bulwar Nadmorski
 „**Kawiarni Morskie Oko**“, Bulwar Nadmorski
Adrja, Plac Kaszubski
Pomorzanka, ul. Morska.

K A W I A R N I E.

- Kawiarnia Morskie Oko** przy promenadzie Nadmorskiej
Kawiarnia Fangrat, Skwer Kościuszki
Cukiernia Tutkowski, ul. Starowiejska
Cukiernia Warszawska, ul. Świętojańska
Kawiarnia Warszawska, Przystań Żegl. Polskiej

Polska Żegluga Rzeczna „VISTULA“

ROZKŁAD JAZDY STATKÓW

STATEK SALONOWY

GDYNIA	o	17.00				p	12.00
TCZEW	p	21.30				o	8.00
	o	10.00	7.00	15.30		p	6.30
WARSZAWA	p	7.30	6.30	19.00		o	23.30

TRWA 2 DOBY

ŻEGLUGA POLSKA S. A.

ROZKŁAD JAZDY ŻEGLUGI PRZYBRZEŻNEJ *)

W SEZONIE 1934 R.

od dnia 15/V do 14/VI włącznie

8.40	15.25	o	GDYNIA	p	10.50	19.10
9.40	16.35	p	HEL	o	9.50	18.00

od dnia 15/VI do 15/VIII włącznie

GDYNIA	o	6.20	8.40	10.05	11.05	15.25	17.10	21.00
H E L	p	7.20x	9.40	11.15	12.05●	16.35	18.10	22.00
GDYNIA	p	8.30	10.50	15.10	17.00	19.10	20.50	23.10
H E L	o	7.30	9.50	14.00	16.00●	18.00	19.50	22.10●
GDYNIA	o	9.20	10.20	15.00	15.40	19.30	22.20	
JASTARNIA	p	10.30	11.40●	16.10	17.00●	20.40	23.30	
GDYNIA	p	9.10	11.50	15.20	19.20	22.10	2.00	
JASTARNIA	o	8.00	10.40	14.00●	18.10	21.00	0.45●	

od dnia 16.VIII aż do odwołania

8.40	15.25	o	GDYNIA	p	10.50	19.10
9.40	16.35	p	HEL	o	9.50	18.00

● Kursują w dni świąteczne x Kursuje w poniedziałki i dni poświęczone.

C E N Y: GDYNIA—HEL w jedną stronę zł. 2.50
GDYNIA—JASTARNIA tam i zpowrotem „ 4.—

Dzieci od 4 lat i młodzież szkolna 50%.

WYCIEZKI KRAJOZNAWCZE I SPORTOWE

od 10 do 50 osób	20%		od 100 do 250 osób	30%
„ 50 „ 100	25%		„ 250	wzwyż 40%

*) Zastrzega się ewentualne zmiany w rozkładzie,

Polskie Transatlantyckie Towarzystwo Okrętowe Sp. Akc.

LINJA GDYNIA—AMERYKA

Bezpośrednia i regularna komunikacja pasażersko-towarowa

GDYNIA—HALIFAX—NEW-YORK

DO AMERYKI			S T A T E K	Z AMERYKI		
GDY- NIA	HALI- FAX	NEW- YORK		NEW- YORK	HALI- FAX	GDY- NIA
Odjazd	Przy- jazd Odjazd	Przy- jazd		Odjazd	Przy- jazd Odjazd	Przy- jazd
5/1	15/1	17/1	KOŚCIUSZKO	20/1	22/1	1/2
8/2	18/2	20/2	KOŚCIUSZKO	24/2	26/2	8/3
1/3	11/3	13/3	PUŁASKI	16/3	18/3	28/3
11/4	21/4	23/4	PUŁASKI	26/4	28/4	8/5
2/5	12/5	14/5	KOŚCIUSZKO	17/5	19/5	29/5
16/5	26/5	28/5	PUŁASKI	1/6	3/6	13/6
1/6	11/6	13/6	KOŚCIUSZKO	19/6	21/6	1/7
15/6	25/6	27/6	PUŁASKI	6/7	8/7	18/7
21/7	31/7	2/8	PUŁASKI	9/8	11/8	21/8
17/8	27/8	29/8	KOŚCIUSZKO	6/9	8/9	18/9
5/9	15/9	17/9	PUŁASKI	22/9	24/9	4/10
22/9	2/10	4/10	KOŚCIUSZKO	6/10	8/10	18/10
24/10	3/11	5/11	KOŚCIUSZKO	8/11	10/11	20/11
23/11	3/12	5/12	KOŚCIUSZKO	8/12	10/12	20/12

Towarzystwo zastrzega sobie prawo zmiany rozkładu jazdy bez uprzedniego zawiadomienia.

„Informator Widowiskowo-Turystyczny” dla Gdyni na r. 1934

KINO-TEATR „BAJKA”

Gdynia, Skwer Kościuszki 14

Kupon ulgowy

upoważniający do nabycia 2-ch biletów

KUPON

uprawnający
do zniżki

25⁰/o

„Informator Widowiskowo-Turystyczny” dla Gdyni na r. 1934

Hotel „POLSKA RIWIERA” w Gdyni

przy Plaży Morskiej

Otwarty cały rok Ceny znacznie niższe

WYTWORNA I ZDROWA KUCHNIA

Salon de beauté. Korty tenisowe. TEL.: 26-69, 10-16
SALE NA BAŁE I PRZYJĘCIA.

KUPON

uprawnający
do zniżki

10⁰/o

Ważny od 1.IX

„Informator Widowiskowo-Turystyczny” dla Gdyni na r. 1934

SKŁAD FABRYCZNY WYROBÓW BURSZTYNOWYCH I MUSZLI

PIOTR TRZEŚNIAK

Gdynia, ul. Starowiejska róg Dworcowej.

Przy nabyciu towarów od zł. 10.— każdy otrzymuje
DARMO broszurę z bardzo ciekawym, fachowym
i naukowym opisem o burszynie.

BEZPŁATNY

Kupon

„Informator Widowiskowo-Turystyczny” dla Gdyni na 1934 r.

DROGERJA-FOTO

Magister Z. LANOTA

Gdynia, Skwer Kościuszki, tel 13-94
obok kina „BAJKA”

KUPON

uprawnający
do zniżki

10⁰/o

„Informator Widowiskowo-Turystyczny” dla Gdyni na r. 1934

**SKŁAD INSTRUMENTÓW MUZYCZNYCH
GRAMOFONÓW I PŁYT**

GRIMM succ. i KAMIĘŃSKI

CENTRALA: WARSZAWA, RYMARSKA 7

Oddział w Gdyni
ul Starowiejska 47, tel. 26-48.

KUPON

uprawnający
do zniżki

10⁰/o

Wybrzeże.

- ORŁOWO MORSKIE**, kąpielisko położone przepiękne wśród wzgórz zalesionych. Piękna plaża. Dojazd autobusami (15 min. jazdy) i statkami.
- HEL**, miejscowość letniskowa, latarnia morska, plaża od strony morza i zatoki, piękne lasy. Z Helu 14 klm. pieszo statkiem lub pociągiem przez Bór do Jastarni.
- JA STARNIA**—port rybacki, plaża od strony morza i zatoki, kościół parafjalny z 1836 roku, lasy oraz nowoczesny pawilon rozrywkowy. Dojazd pociągami i statkiem z Gdyni. Z Jastarni do Kuźnicy 8 klm. pieszo lub pociągiem.
- KUŹNICA**—wieś rybacka. Pełne morze i zatoka. Dojazd pociągami z Gdyni via Reda-Puck. Z Kuźnicy do Chałup 6 klm.
- CHAŁUPY**—wioska. Plaża nad morzem otwartem i zatoką. Dojazd pociągami z Gdyni, via Reda-Puck, Wielka Wieś, Hallerowo. Z Chałup do Wielkiej Wsi i Hallerowa 9 klm.
- WIELKA WIEŚ**—wioska i plaża nad pełnym morzem i zatoką. Pensjonaty i hotele na miejscu. Dojazd koleją z Gdyni, autobusami z Pucka.
- HALLEROWO**—miejscowość letniskowa. Pełne morze. Plaża. Dojazd pociągami do Wielkiej Wsi, Hallerowa z Gdyni, lub z Pucka autobusem.
- CHAŁAPOWO**—wieś, 3/4 klm. od morza. 50 m. nad poziomem morza, na wzgórzach Kępy Swarzewskiej. Dojazd pociągami do stacji Wielka Wieś, Hallerowo. Z Hallerowa do Chałapowa 3.5 klm.

„Informator Widowiskowo-Turystyczny“ dla Gdyni na rok 1934.

PERFUMERJA HYGJENA
Tad. Kaz. SUWALIŃSKI

Gdynia, ul. Świętojańska 14.

KUPON
uprawniający
do zniżki
10⁰/o

„Informator Widowiskowo-Turystyczny“ dla Gdyni na rok 1934.

ZEGARMISTRZ-JUBILER
Paweł Banaszekiewicz

Gdynia, ul. Świętojańska 13.

KUPON
uprawniający
do zniżki
10⁰/o

„Informator Widowiskowo-Turystyczny“ dla Gdyni na rok 1934.

Specjalny magazyn tow. pończosznicych
I ARTYKUŁÓW KĄPIELOWYCH

J. MARCHWICKI

Gdynia, Skwer Kościuszki.

KUPON
uprawniający
do zniżki
10⁰/o

„Informator Widowiskowo-Turystyczny“ dla Gdyni na rok 1934.

Pierwszy Specjalny Skład Odzleży
oraz wszelkich artykułów męskich

K. TUBZYŃSKI

Gdynia, ul. Świętojańska 9.

KUPON
uprawniający
do zniżki
10⁰/o

„Informator Widowiskowo-Turystyczny“ dla Gdyni na rok 1934

SKŁAD BŁAWATÓW I KONFEKCJI

Barbara Kopiecowa

Gdynia, Świętojańska 37.

KUPON
uprawniający
do zniżki
5⁰/o

„Informator Widowiskowo-Turystyczny“ dla Gdyni na rok 1934.

KSIĘGARNIA, SKŁAD NUT
i materiałów piśmiennych

M. NIEMIERKIEWICZ
Gdynia, Świętojańska 16, tel. 17-14.

KUPON
uprawniający
do zniżki
10⁰/o

ROZEWIE leży na wysokim brzegu. Pełne morze
Latarnia morska. Ze szczytu latarni piękny widok na wy-
brzeże. Dojazd pociągami do stacji Wielka Wieś—Halle-
rowo, a stamtąd autobusem lub taksówką, bulwarem nad-
morskim 6 klm.

JASTRZĘBIA GÓRA leży na najwyższej części polskiego
wybrzeża. Pełne morze. Piękna plaża. Bardzo malownicza
miejsowość, głębokie wąwozy i jary. Hotele, pensjonaty,
park, tenis. Dojazd pociągiem do stacji Wielka Wieś-
Hallerowo i stamtąd autobusem lub taksówką bulwarem
nadmorskim 8 klm.

OSTROWO leży nad drogą nadmorską między Jastrzębią
Górą a Karwią w odległości od morza pełnego 700 m.
Plaża. Piękny las. Dojazd do stacji Wielka Wieś —
Hallerowo i bulwarem nadmorskim 11 klm.

KARWIA, wieś nad samym brzegiem morza. Najpiękniejsza
plaża oddzielona pasmem wzgórz od wioski. Hotele, pen-
sjonaty. Dojazd do stacji Wielka Wieś-Hallerowo i auto-
busem 15 klm.

DĘBKI, osada rybacka. Ładna plaża. Las sosnowy. Dojazd
do stacji kol. Krokowo (Linja kol. Puck-Krokowo), kołmi
od stacji 8 klm.

KROKOWA — wieś. Wśród starego parku znajduje się
pałac z XVII wieku, otoczony dokoła fosą, wypełnioną
wodą. Przy drodze do stacji stoi kościół ewangelicki
neogotyk z XIX wieku. Z Krokowej do Żarnowieckiego
Jeziora 5 klm

PUCK — miasto, baza lotnictwa morskiego, park przy zatoce,
resztki warownego zamku, kościół św. Piotra i Pawła.
Gotyk z XIII wieku. Z Pucka do Gdyni pociągiem lub
autobusem.

ŻARNOWIEC—wieś, położona na wzgórzu w pobliżu Żarnowieckiego Jeziora. Klasztor z roku 1220 wraz z kościołem w stylu gotyckim. Świątynie te należały od 1220 r. do końca XVI stulecia do Cystersek, później zaś do r. 1810 do Benedyktynek. Powrót od stacji Krokowa do Gdyni z przesiadaniem w Pucku.

KARTUZY—(Szwajcarja Kaszubska) Kartuski kościół parafjalny katolicki nad brzegiem jeziora Klasztornego. Budowa tego kościoła trwała od 1381 do 1403 r. dach i zakończenie wieży przerobiono w latach 1731—1733. Stalle wewnątrz kościoła są rzeźbione przez O. O. Kartuzów. Wyciecki nad jeziora polodowcowe w rejonie Kartuzy-Stężyca.

WEJHEROWO — miasto powiatowe, klasztor z grobem Wejhera. Kalwarja, 26 kapliczek wzdłuż drogi przez lasy i wzgórza. Stadjon sportowy na wzgórzach kalwaryjskich i piękna palmiarnia Kraj. Zakładów Opieki Społecznej Dojazd pociągami z Gdyni.

KOŚCIERZYNA, powiatowe miasto, jedno z najstarszych na Kaszubach. Położone wśród licznych lasów i jezior. Zamek z 1466 r., dawna siedziba polskich starostów niegrodowych. Dojazd koleją.

OSUSZYNO, letnisko położone nad jeziorem tejże nazwy (15 min. drogi z Kościerzyny). Nad jeziorem łazienki, łodzie i restauracja. W odległości 100 m. las.

GARCZYN i jezioro Garczyńskie otoczone lasami. Połączenie kolejowe z Kościerzyną 10 min.

STARA KISZEWA, wioska z czasów panowania książąt pomorskich. Dwa kilometry od wioski nad rzeczką Wieżycą—ruiny zamku Kiszewskiego, zbudowanego w trzynastym stuleciu przez książąt pomorskich.

„Informator Widowiskowo-Turystyczny“ dla Gdyni na r. 1934

Papier—Albumy—Widokówki

oraz wszelkie materiały piśmienne

ADAM TOMASZEWSKI

Gdynia, Świętojańska, tel. 10-55.

KUPON

uprawnający
do zniżki

10⁰/o

od sprzed. detal

„Informator Widowiskowo-Turystyczny“ dla Gdyni na r. 1934

Salon Fryzjerski Damski i Męski

właśc. **Franciszek Malkowski**

Gdynia, ul. Portowa 8, tel. 28-40.

KUPON

uprawnający
do zniżki

10⁰/o

„Informator Widowiskowo-Turystyczny“ dla Gdyni na rok 1934

ZAKŁAD FOTOGRAFICZNY

PHOTO-HERMA

Gdynia, Plac Kaszubski 7.

KUPON

uprawnający
do zniżki

20⁰/o

„Informator Widowiskowo-Turystyczny“ dla Gdyni na rok 1934

Gdyńskie Towarzystwo Elektryczne

Spółka z ograniczoną odpowiedzialnością

Gdynia, ul. Starowiejska 16

tel. 27-72.

KUPON

uprawnający
do zniżki

10⁰/o

„Informator Widowiskowo-Turystyczny“ dla Gdyni na rok 1934

FOTO-ELITE

Najstarszy specjalny skład przyborów
fotograficznych.

GDYNIA, ul. STAROWIEJSKA róg ABRAHAMA, TEL. 15-12.

KUPON

uprawnający
do zniżki

10⁰/o

„Informator Widowiskowo-Turystyczny“ dla Gdyni na r. 1934

PIERWSZA KSIĘGARNIA W GDYNI

JÓZEF WINNICKI

GDYNIA, Pl. Koszubski 8.

HEL, Wiejska 18

KUPON

uprawnający
do zniżki

10⁰/0

„Informator Widowiskowo-Turystyczny“ dla Gdyni na r. 1934

SALON FRYZJERSKI DAMSKI i MĘSKI

„HIGJENA“

Gdynia, ul. Śląska 51, dom Z. U. P. U.

KUPON

uprawnający
do zniżki

10⁰/0

„Informator Widowiskowo-Turystyczny“ dla Gdyni na rok 1934

RESTAURACJA

BAR

B-cia MAĆKOWSCY

GDYNIA, ul. Świętojańska 84.

KUPON

uprawnający
do zniżki

10⁰/0

„Informator Widowiskowo-Turystyczny“ dla Gdyni na rok 1934

ZAKŁAD KOSMETYKI LECZNICZEJ

„IRIS“

GDYNIA, ul. Świętojańska 72.

KUPON

uprawnający
do zniżki

10⁰/0

„Informator Widowiskowo-Turystyczny“ dla Gdyni na rok 1934

„PROMIEŃ“

GDYNIA, ul. 10 Lutego 35, tel. 28-35.

Skład artykułów elektrotechnicznych
radjowych i muzycznych

KUPON

uprawnający
do zniżki

10⁰/0

„Informator Widowiskowo-Turystyczny“ dla Gdyni na r. 1934

»STAR«

GDYNIA, ul. Świętojańska 53, tel. 22-19.

PAPIER—MATERJAŁY PIŚMIENNE
PAMIĄTKI Z GDYNI

KUPON

uprawnający
do zniżki

10⁰/0 od cen detal.

Wykaz kuponów ulgowych i zniżek

BURSZTYNY

Piotr Trześniak, Starowiejska róg Dworcowej XI

DROGERJE I KOSMETYKA

Drogerja-Foto, Skwer Kościuszki 14 XI

Perfumerja-Hygiena, Świętojańska 14 XIII

„I r i s” Świętojańska 72 5

ELEKTROTECHNIKA

Gdyńskie Tow. Elektr. Starowiejska 16 XVI

„P r o m i e ń” 10 lutego 35 5

FOTOGRAFICZNE APARATY I ZAKŁADY

Foto-Drogerja, Skwer Kościuszki 14 XI

Foto-Ellte, Starowiejska róg Abrahama XVI

Photo-Herma, Plac Koszubski 7 XVI

FRYZJERZY

„Higiena”, Śląska 51, dom Z. U. P. U. 5

Fr. Malkowski, Portowa 8 XVI

K I N A

„B a j k a” Skwer Kościuszki 14 XI

KONFEKCJA I BŁAWATY

Barbara Kopiecowa, Świętojańska 37 XIII

K. Turzyński, Świętojańska 9 XIII

KSIĘGARNIE I CZYTELNI

M. Niemlerkiewicz, Świętojańska 16 XIII

J. Winnicki, Plac Koszubski 8 5

MUZYCZNE INSTRUMENTY I RADJO

Grimm Sukc. I Kamieński Starowiejska 47 XI

„P r o m i e ń” 10 Lutego 35 5

Gdyńskie Tow. Elektr. Starowiejska 16 XVI

PAMIĄTKI Z GDYNI

Piotr Trześniak, Starowiejska róg Dworcowej XI

P. Banaszklewicz, Świętojańska 13 XIII

„S t a r” Świętojańska 53 5

M. Niemlerkiewicz, Świętojańska 16 XIII

J. Winnicki, Plac Koszubski 8 5

R. Tomaszewski, Świętojańska XVI

PIŚMIENNE MATERJAŁY I PAPIER

„S t a r” Świętojańska 53 5

R. Tomaszewski, Świętojańska XVI

M. Niemlerkiewicz, Świętojańska 16 XIII

J. Winnicki, Plac Koszubski 8 5

RESTAURACJE I HOTELE

Hotel „Polska-Riwiera”, Przy Plaży Morskiej XI

Rest. „P o l o n i a” Świętojańska 21

B-cia Maćkowscy, Świętojańska 84 5

TRYKOTAŻE I POŃCZOCHY

J. Marchwicki, Skwer Kościuszki XIII

K. Turzyński, Świętojańska 9 XIII

ZEGARY I BIŻUTERJA

P' Banaszklewicz, Świętojańska 13 XIII

Salon Fryzjerski Damski i Męski

„HIGJENA”

G D Y N I A, ul. Śląska 51, dom Z. U. P. U.

Poleca specjalnie trwałą ondulację najnowszym systemem. Rozjaśnianie i farbowanie włosów.

CENY NAJTAŃSZE

Kupon ulgowy patrz str. 5

FOTO-ELITE

G D Y N I A, ul. Starowiejska róg Abrahama

SPEBIALNY SKŁAD PRZYBORÓW FOTOGRAFICZNYCH

Wykonuje wszelkie prace amatorskie.

KUPON ULGOWY patrz str. XVI.



„BLASK” Warszawa, Zgoda 9. Tel. 5.92-68.

W podziemiach f. „S T A R”

Gdynia, Świętojańska 53

STAŁA WYSTAWA
KILIMÓW I CERAMIKI

«Huculska Sztuka Ludowa»

K o s ó w

Wstęp bezpłatny. Dogodne warunki kupna.

PAMIĄTKI z GDYNI
WIDOKÓWKI — ALBUMY

poleca po cenach przystępnych

HURTOWY SKŁAD PAPIERU

»S T A R«

Gdynia, Świętojańska 53, tel. 22-19.

KUPON ULICOWY patrz str. 5



OKSYWIE

W. SWEDENSKIE
2 BASEN IM KAROLINOWICZOWIEGO
W. D. SIEDMOCIECHOWSKIM
HOLLANDSKIE
N. POLSKIE
10 BASEN IM MARCJ. DZIEDUSZKIEGO
ARTYTERDAK
W. POLSKIE

FRANCUSKIE
MOLENDERSKIE

BASEN WĘGLOWY
N. SZWEDSKIE

N. SŁASKIE
BASEN POLUDNIOWY
N. ANGIELSKIE
N. MAŁA SYRIA
N. WILSOROWSKIE
BASEN DELIWDENTA

TORW KOLEJOWE

KOLONJA
OFICEROW
MARTY HANDL.

UL. MORSKA
MISYTY
HANDLU MORSK.

UL. LESNA
SZKOLA

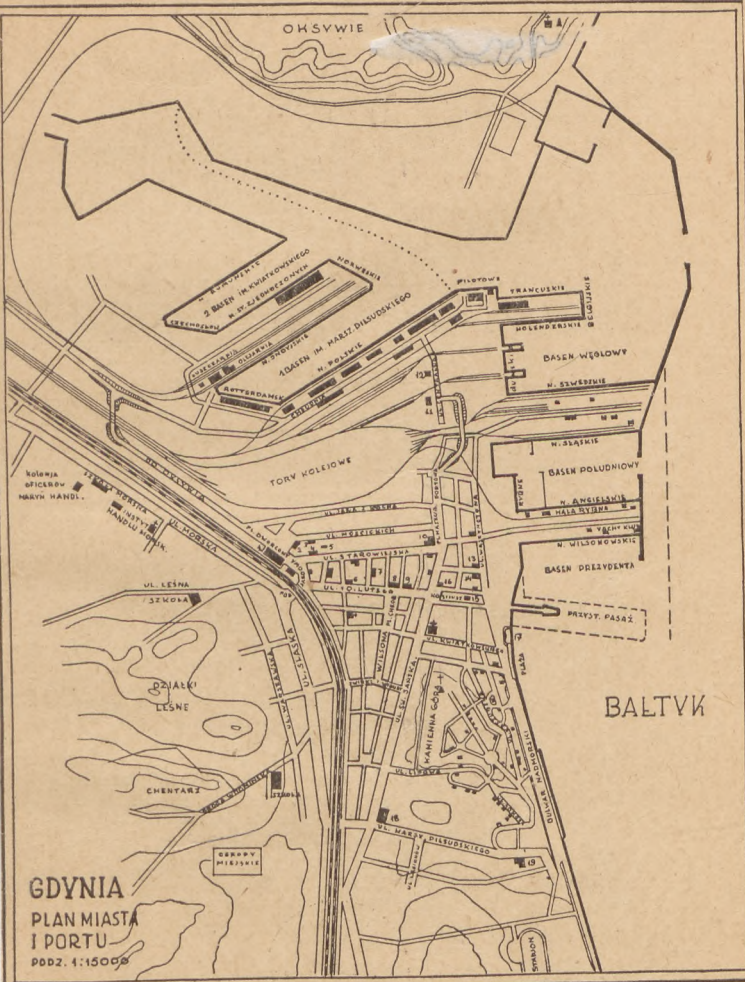
DAJALKI
LESNE

CHEMWARZ

OSKOPY
MIEZKISKE

BALTYK

GDYNIA
PLAN MIASTA
I PORTU
PODZ. 1:15000



BIBLIOTEKA
UNIWERSYTECKA
GDAŃSK

C/1293

I 526225

PAMIĄTKI Z

Biblioteka Główna UG

w sklepie fabrycznym
róg ul. Starowiejskiej

pod firmą **Fabryka Wyrob**



1000053283

PIOTR TRZ

CENY FABRYCZNE

Największy wybór !

Najpiękniejszy towar !

INFORMATOR

WIDOWISKOWO-TURYSTYCZNY

DLA WARSZAWY

Z planem miasta, wykazem ulic,
linij tramwajowych i autobusowych.

50 kuponów ulgowych do teatrów, kin, na koncerty,
wystawy, do muzeów.

38 zniżek do 50% w hotelach, sklepach, kąpielach,
na przejażdżki statkiem.

Do nabycia w Księgarniach, Biurach Podróży i na Dworcach

Główny Skład: WARSZAWA, Towarowa 33, Tel. 6.44-15.

Nie pożyczaj się do domu

BIBLIOTEKA
UNIwersytecka
GDAŃSK

Czytelnia
I 526225

BIBLIOTEKA
UNIwersytecka
GDAŃSK

Gdynia

G.22.19.1.2