



PAŃSTWOWA  
OPERA I FILHARMONIA BAŁTYCKA  
W GDAŃSKU

*Program*

**PAŃSTWOWA OPERA I FILHARMONIA BAŁTYCKA  
w GDAŃSKU**

Dyrektor:  
T A D E U S Z R Y B O W S K I

Dyrektor Artystyczny:  
J E R Z Y K A T L E W I C Z

*Sezon 1966/67*

*Z okazji 20-lecia Chóru Akademii Medycznej  
w Gdańsku*

**KONCERT SYMFONICZNY**



DZS 24

Piątek 25 listopada 1966 r.  
godz. 19.30

**P R O G R A M**

*Wykonawcy:*

CHÓR AKADEMII MEDYCZNEJ W GDAŃSKU

ORKIESTRA PAŃSTWOWEJ OPERY  
I FILHARMONII BAŁTYCKIEJ

Dyrygenci:

Jerzy KATLEWICZ

Leon SNARSKI

Soliści:

Urszula Szerszeń — sopran

Krystyna Ingersleben — sopran

Leokadia Borowska — mezzosopran

Stefan Cejrowski — tenor

Jerzy Szymański — bas

organy

Henryk Spychała

*Program*

G. G. GORCZYCKI — Gaude Mater Polonia

WACŁAW Z SZAMOTUŁ — Ego sum Pastor Bonus

J. S. BACH — 2 Chorały

T. SZELIGOWSKI — Motet z XVI w. „Angeli  
słodko śpiewali”

G. PALESTRINA — Alla riva del Tebro

J. BAPTISTA LULLY — Tańczący chór

A. BRUCKNER — Ave Maria

W. BYRD — Alleluja

K. SZYMANOWSKI — Pieśń kurpiowska

Z. PENHERSKI — Impresje

A. KOSZEWSKI — Muzyka „Fa re mi do si”

Przerwa

A. VIVALDI — Psalm 109 „Dixit Dominus”  
I wykonanie na Wybrzeżu

1. *Allegro* — Dwa chóry, dwie orkiestry smyczkowe, dwie trąbki, dwa oboje i organy  
„Dixit Dominus Domino meo: Sede a dextris meis”
2. *Largo* — Dwa chóry, dwie orkiestry  
„Donec ponam inimicos tuos scabellum pedum tuorum”
3. *Allegro* — Dwa soprały, dwie orkiestry  
Virgam virtutis tuae emittet Dominus ex Sion: dominare in medio inimicorum tuorum.
4. *Andante* — Alt solo, I orkiestra  
Tecum principium in die virtutis tuae in splendoribus sanctorum ex utero ante luciferum genui te.
5. *Adagio* — *Allegro* — Dwa chóry, dwie orkiestry  
Juravit Dominus, et non poenitebit eum  
Tu es sacerdos in aeternum secundum ordinem Melchisedech.
6. *Allegro* — Duet (tenor, bas) I orkiestra  
Dominus a dextris tuis, confregit in die irae suae reges.
7. *Allegro molto* — Dwa chóry, dwie orkiestry, dwie trąbki, organy solo.  
Judicabit in nationibus, implebit ruinas: conquassabit capita in terra multorum.
8. *Andante* — Sopran solo, I orkiestra  
De torrente in via bibet: propterea exaltabit caput.
9. *Allegro* — Dwa chóry, dwie orkiestry, trąbka, obój, organy.  
Gloria Patri et Filio et Spiritui Sancto
10. *Allegro* — Dwa chóry, dwie orkiestry.  
Sicut erat in principio, et nunc et semper et in saecula saeculorum. Amen.



JERZY KATLEWICZ

## ANTONIO LUCIO VIVALDI

Antonio Lucio Vivaldi urodził się w Wenecji w 1678 r. Ojciec jego Gianbattista był znanym skrzypkiem kaplicy św. Marka. W tym pięknym kościele, gdzie sztuka bizantyjska łączy się z gotykiem, kształtuje się osobowość Antonia, a największy wpływ wywierają utwory Gabrieliiego i Monteverdiego.

W roku 1703 otrzymuje święcenia kapłańskie, lecz wkrótce zrzeka się urzędu duchownego, motywując złym stanem zdrowia i całkowicie oddaje się muzyce. W Wenecji zostaje mianowany dyrektorem „Ospedale della Pieta”. Jest to Instytut muzyczny, a zarazem schronisko dla opuszczonych lub osieroconych dziewcząt. Wielką rolę wychowawczą spełniała tu nauka muzyki. W tej kopalni talentów, Vivaldi sprawował liczne funkcje: dyrektora, skrzypka, wirtuoza, pedagoga, kompozytora jak również impresaria. Z dziewcząt tego instytutu tworzy orkiestrę smyczkową i chór. Wkrótce zespół ten staje się znany i zapraszany do wielu miast Europy m. in. koncertuje w Rzymie, Wiedniu i Amsterdamie.

W tym okresie działalności powstaje większość kompozycji. Odznaczają się one oryginalnością inwencji i mistrzowską formą. Jego muzyka nie miała wpływu wywarła na J. S. Bacha. Vivaldi skomponował ponad 450 koncertów na różne instrumenty, 25 symfonii, 80 sonat na 2 do 5 instrumentów, 49 oper, 2 oratoria. Z innych utworów znamy 8 psalmów, części mszy, motety i 20 kantat.

Bieżące studia nad twórczością Vivaldiego prowadzone są głównie przez Marca Pincherle.

Pomimo tak wielkich zasług i uznania przez niemal całą Europę, intrygi i zawiść sprawiły, że Vivaldi musiał opuścić Wenecję i w roku 1741 umiera w Wiedniu, gdzie pochowano go podobnie biednie jak Mozarta.



LEON SNARSKI

CHÓR AKADEMII MEDYCZNEJ W GDAŃSKU

Kierownik artystyczny — LEON SNARSKI

Prezes Chóru — Karol Dombrowski

Korepetytor — Renata Glainert

Soprany I

Bożena Bojanowicz  
Halina Beyer  
Józefa Chwastek  
Teresa Dżaura  
Irena Jaworska  
Julita Klikowicz  
Ewa Kobryń  
Maria Kolman  
Grażyna Obermuller  
Maria Ruszkiewicz  
Eliza Sobok  
Irena Święcka  
Ewarysta Sztukowska  
Janina Urban  
Hanna Weżyk  
Barbara Olszańska

Soprany II

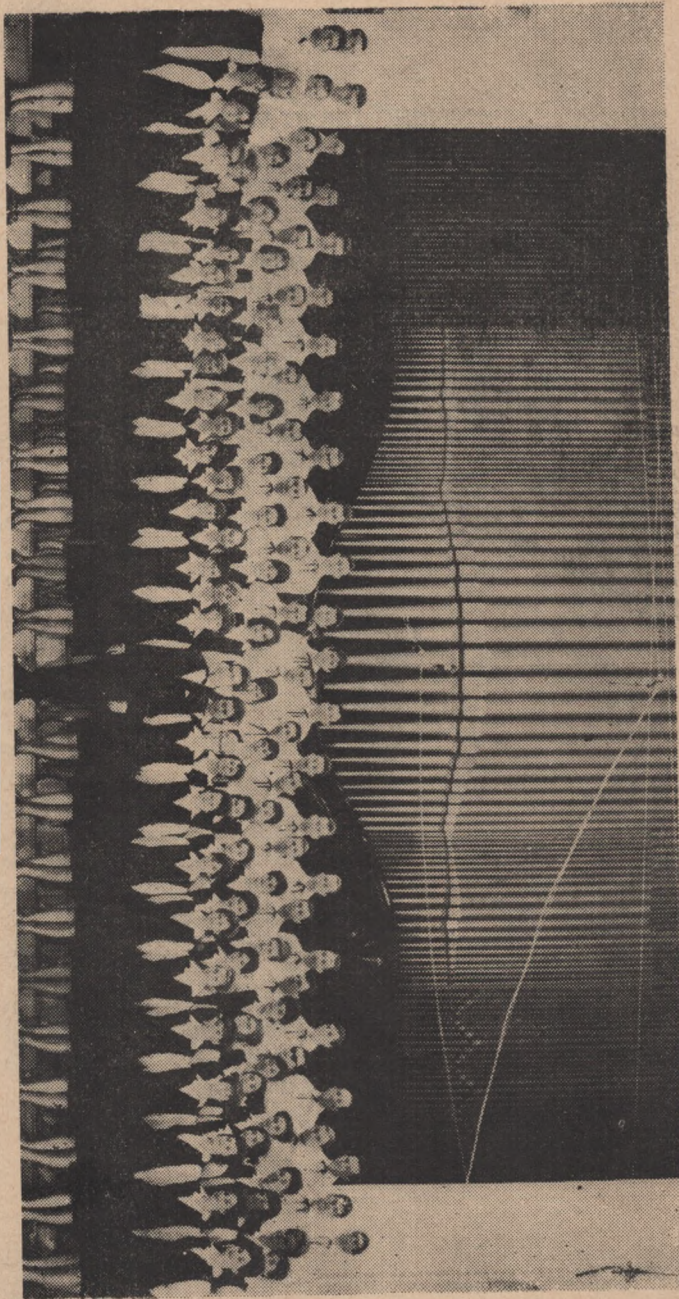
Ludmiła Baranowska  
Krystyna Czarnecka  
Anna Czarnecka  
Anna Chmielewska  
Helena Kociołko  
Danuta Monczyńska  
Ewa Obrocka  
Wanda Porębska  
Maria Saczewa  
Ewa Schitzman  
Renata Trawińska  
Małgorzata Wasilewska  
Ludmiła Zasiłowicz  
Danuta Zaniewska

Alt I

Elżbieta Cieślak  
Jolanta Błaszczuk  
Wanda Bułakowska  
Jadwiga Domaradzka  
Krystyna Gajdowska  
Grażyna Kawka  
Iwona Lajborek  
Wiesława Lasek  
Barbara Mazurek  
Nina Pawełczyk  
Maria Rzeźnik  
Maria Świądkowska  
Wanda Szelągowicz  
Halina Telejko  
Ludwika Wesółowska  
Anna Wesółowska  
Aleksandra Wołek

Alty II

Irena Bereżecka  
Izabella Berwertz  
Czesława Biziuk  
Alicja Cywińska  
Lidia Grabowska  
Jadwiga Kotkowska  
Jolanta Lipińska  
Krystyna Legut  
Anna Prokopowicz  
Adela Rakowska  
Jolanta Suchocka  
Bożena Szapar  
Małgorzata Szłykiewicz  
Ilona Świerk  
Irmína Wit  
Irena Wójcik



ORKIESTRA PAŃSTWOWEJ OPERY I FILHARMONII  
BAŁTYCKIEJ

Kierownik Artystyczny i I dyrygent — **JERZY KATLEWICZ**

Dyrygent — **ZBIGNIEW BRUNA**

Tenory I

Seweryn Bojanowicz  
Zbigniew Borkowski  
Marian Cimaszewski  
Jerzy Dąbrowski  
Karol Dombrowski  
Andrzej Korpiela  
Janusz Legut  
Ryszard Marczuk  
Edward Szałach

Tenory II

Jerzy Dziekański  
Norbert Janowicz  
Wojciech Maniszewski  
Ryszard Maziarczyk  
Ryszard Popek  
Jerzy Świerk  
Waldemar Trzebiatowski  
Zdzisław Zborowski

Basy I

Ryszard Dudek  
Borys Giżewski  
Anzelm Hoppe  
Bogdan Izdebski  
Kazimierz Jaśkiewicz  
Alfred Jarosz  
Stanisław Niżnikiewicz  
Jerzy Szelągowicz  
Wiktor Slepowroński  
Janusz Targoński  
Reinhard Tokarski

Basy II

Wojciech Bogusławski  
Jerzy Brożek  
Maciej Bubella  
Dominik Ciesielski  
Karol Chwastek  
Marian Czajkowski  
Stanisław Filiński  
Jerzy Masiak  
Andrzej Raczyński  
Romuald Urbanowicz

I skrzypce

Szmaj Wojciech (koncertmistrz)  
Kochański Tadeusz (koncertmistrz)  
Bujalski Franciszek  
Kucal Jerzy  
Peisert Andrzej  
Langowska Maria  
Niemirow Henryk  
Mieńko Michał  
Jeziorny Wiesław  
Stein Kazimierz  
Zielińska Irena  
Huzarski Kazimierz  
Wytrykowski Zbigniew

II skrzypce

Kosiorek Stanisław  
Sztukowski Sylwester  
Małecki Jerzy  
Butowski Wacław  
Osterczy Stefan  
Zareba Zenon  
Brochocki Bronisław  
Popielska Wanda  
Marhula Benjamin  
Kres Norbert  
Jellaczy Jerzy  
Tomczyk Bernard

Altówki

Smilgin Mieczysław  
Wojtkowski Jerzy  
Albrecht Irena  
Mańkowski Kazimierz  
Lajman Krystyna  
Złotorowicz Marzenna  
Budny Piotr

Wiolonczele

Zaborowska Bożena (koncertmistrz)  
Pokorniecki Franciszek  
(koncertmistrz)  
Filar Andrzej  
Baryła Karol  
Tomczak Tadeusz  
Mokrzecki Lech  
Andrzejewski Tadeusz  
Zaborowski Jan

Kontrabasy

Piotrowicz Edwin  
Rosiek Stanisław  
Kucharska Barbara  
Pilec Antoni  
Chamera Adam  
Piotrowicz Zdzisław

Harfa

Rużkova Regina  
Winiewicz-Gbioreczyk Halina

Fortepian

Kulkowa Urszula

Organy

Spychała Henryk

Inspektor orkiestry:  
HENRYK NIEMIRO

Flety

Gągalka Wacław  
Klaman Ryszard  
Kaziński Jarosław  
Kwiecień Mieczysław

Oboje

Gassan Erwin  
Buczkowski Romuald  
Sekowski Stanisław

Rożek angielski

Chrapkowski Henryk

Klarnety

Świercz Władysław  
Zareba Jan  
Strzelczyk Józef  
Pietras Andrzej  
Świercz Ryszard

Bas-klarnet

Guzowski Kazimierz

Fagoty

Raduła Benedykt  
Pilat Maksymilian  
Stracewski Mirosław

Kontrafagot

Pawłowski Jerzy

Waltornie

Filipowicz Kazimierz  
Klimek Zygmunt  
Suchoples Aleksander  
Brzostek Leon  
Tylewski Tomasz

Trąbki

Burdynowski Józef  
Ratajczak Ryszard  
Tabaszewski Franciszek  
Mirzwa Alicja  
Stachnik Józef

Puzony

Trus Aleksander  
Kasprzycki Alfons  
Tuzinowski Jan  
Grygorowicz Edward

Tuba

Tęcza Karol

Perkusja

Szymański Marian  
Rugienis Bronisław  
Brzeski Witold  
Wiśniewski Wacław

Korektor fortepianów:

WŁADYSŁAW OGŁĘDZKI

NAJBLIŻSZY KONCERT FILHARMONII BAŁTYCKIEJ

26 listopada 1966 r.

## *Koncert symfoniczny*

Dyrygent:  
Jerzy KATLEWICZ

Soliści:  
LAUREACI II OGÓLNOPOLSKIEGO FESTIWALU  
MŁODYCH MUZYKÓW W GDAŃSKU

6 grudnia 1966 r.

## *Recital skrzypcowy*

Aaron ROSAND — U.S.A.

Gdańskie Zakłady Graficzne. Zam. 2175 — B-7.



**Biblioteka PWSM Gdańsk**

Dział	
Autor	24
Tytuł	
Nr inw.	

OKŁADKĘ PROJEKTOWAŁ

*Józef Skoracki*