

MAGDALENA
HANYSZ-STEFAŃSKA

**OD POCZĄTKU DO...
GENEZA „LINOŚWIATÓW”**
1994–2018



MAGDALENA
HANYSZ-STEFAŃSKA

OD POCZĄTKU DO...
GENEZA „LINOŚWIATÓW”
1994–2018

Gdańsk
2018



Od autora

Każda moja grafika/obraz powstaje z projektu. Projekt jest arcyważny. Powstaje w głowie, na skrawku papieru, w komputerze. Niniejsza publikacja to próba redefiniowania projektu mimo, iż prezentuje tylko rezultaty.

Chcecie bajki? ... Oto bajka!

O twórczości Magdaleny Hanysz-Stefańskiej zupełnie subiektywnie

Grafiki Magdaleny Hanysz-Stefańskiej są jak misternie tkana koronka, każda z nich przypomina gotycką budowlę skonstruowaną podług zasad organiczności. Poszczególne elementy wyptywiają z siebie nawzajem, tworząc, trudną do rozdzielenia mega-strukturę, sprawiając wrażenie nieustannego życia, rozrastania się i wibrowania. Nadmiar, który w wielu przypadkach mógłby być męczący i odpychający, u Magdaleny Hanysz-Stefańskiej jest źródłem witalności, która natychmiast wciąga odbiorcę w świat jedynie z pozoru bajkowy, niby-równoległy, a w rzeczywistości zbudowany z mniejszych i większych okruchów codzienności.

Bajka jako struktura narracyjna jest jednym z najważniejszych instrumentów komunikowania treści kulturowych, zwłaszcza tych, które, dzięki woalowi utkanemu z metafory, trafiają nawet do takiego odbiorcy, który odrzuciłby je, gdyby przybrały bardziej bezpośrednią formę. Świadomość siły, jaką niesie w sobie bajka miał Władimir Propp – rosyjski lingwista, który jako pierwszy stworzył podstawy do pogłębionej analizy struktury bajki i opisał jej morfologię.

Magdalena Hanysz-Stefańska jest mistrzynią bajki wizualnej. Tworzony przez nią świat początkowo wydaje się być jedynie miłym powrotem do dzieciństwa. Erupcja barw, nagromadzenie elementów, humor skojarzeń ikonicznych nie powinny jednak zwieść odbiorcy, bo w tej wielobarwnej wizualnej układance kryje się wiele celnych obserwacji otaczającej nas rzeczywistości. Są w niej przebłytki wspomnień artystki przetworzone przez jej nieokiełznaną wyobraźnię, są fragmenty wyfuskane z rzeczywistości, są wreszcie zdarzenia i sceny, które otwierają nas na własne doświadczenia pozwalając zobaczyć je w nieco innym świetle.

Według Proppa¹ w bajce pojawiają się wydarzenia, które są jednocześnie związane z codziennością i niezwykłe. Nie sposób przeoczyć faktu, że w oparciu o podobne zasady buduje swoje narracje Magdalena Hanysz-Stefańska. W jej grafikach obok jednorożców i niemal mitologicznych byków odnajdujemy hinduskie słońce i płaczące błazny, latające domy i tajemnicze ogrody, koguty w butach (tak, tak!) i jeźdźców bez głowy. Jednocześnie poszczególne grafiki przedstawiają zwykłe ulice, zwyczajne budynki i widoki, które przekształcone zostają w magiczne wachlarze jednocześnie przestaniające banalność codzienności i odstawiające jej wymiar metaforyczny.

¹ Władimir Propp, *Nie tylko bajka*, Warszawa 2000.

W twórczości Magdaleny Hanysz-Stefańskiej pobrzmiewają echa wyobraźni Marca Chagalla i wizualny zgiełk azteckich kompozycji. To sztuka powstająca w Polsce, ale – być może ze względu na przesyconą zamorskimi opowieściami atmosferę Gdańska – wypełniona motywami egzotycznymi. W tych grafikach odnajdziemy zarówno tajlandzką bujność, jak i meksykańską dekoracyjność, nawet wówczas, gdy ich bohaterem jest najzwyczajniejszy skuter.

Jednym z motywów obecnym w pracach Magdaleny Hanysz-Stefańskiej jest kogut. Ptak ten obrósł w kulturze wieloma znaczeniami. Kogut pełnił istotną rolę zarówno w wierzeniach starożytnych – jako symbol czujności, męstwa czy ochrony przed złymi mocami – jak i w chrześcijaństwie symbolizując zarówno zaparcie się Św. Piotra, jak i Zmartwychwstanie Pańskie. Kogut jest także jednym z najważniejszych symboli alchemicznych uosabiając trzy fazy tworzenia się dzieła z materii (symbolizowały to czerwony grzebień, białe pióra i czarne nogi)². Twórczość Magdaleny Hanysz-Stefańskiej ma w sobie wiele z tajemnych rytuałów alchemicznych, a jednocześnie pobrzmiewa w niej nutka Kabały rozumianej tu przede wszystkim jako współistnienie świata materialnego i otaczających go światów duchowych, których celem jest *sprawienie maksymalnej radości i zadowolenia stworzeniom*³. To Kabała definiowana przez Marc-Alaina Ouaknina jako *sposób bycia nacechowany ogromem witalności i żywiołowości, szczególnym podejściem do istnienia na tym świecie, bardziej otwartym i wyczulonym na cudowność życia. To cud odczuwania nieustannej wibracji świata, poczucia, że każda rzecz ma sens, że nie istnieją „obszary obojętności” ani okresy zastoju. To radość życia i entuzjizm tworzenia...*⁴. Słowa te doskonale określają postawę artystki i podsumowują jej praktykę twórczą. Magdalena Hanysz-Stefańska pragnie nieść radość wszystkim, którzy spotkają się z jej grafikami. Tworzy bajkę dla dorosłych, która pozwala powrócić do narracji zapamiętanych z dzieciństwa, a jednocześnie pomaga spojrzeć na otaczający nas świat w pełniejszy sposób, dostrzec blask zwyczajnych wydarzeń i urok codziennych rytuałów, przywraca wiarę w magię rzeczywistości i pozwala przywołać radość życia. Humor, a niekiedy także ironia obecna w pracach gdańskiej artystki uświadamia odbiorcom, że warto zachować pogodny dystans wobec świata i pozwolić wyobraźni ubarwić zwyczajność. A stąd już tylko jeden krok do Krainy Baśni, która jest przecież, jak nieustannie przekonuje nas artystka, tuż za rogiem, wystarczy tylko za niego spojrzeć.

Marta Anna Raczek-Karcz

2 Stanisław Kobieliński: *Bestiarium chrześcijańskie*, Instytut Wydawniczy PAX, Warszawa 2002, s. 142.

3 Patrz: hasło *Kabała* w Wikipedii

4 Marc-Alain Ouaknin, *Tajemnice Kabały*, Wydawnictwo Cyklady, Warszawa 2006.



KSIĘŻYCOWA NOC
litografia kolorowa, 44x60 cm, 1994 r.



PIĘKNA OGRODNICZKA
litografia kolorowa, 40x55 cm 1995 r.



WIEJSKIE WESELE
litografia kolorowa, 40x53 cm 1995 r.



AUTO-MOTO
linoryt kolorowy, 50x68 cm, 1996 r.



POKAZ MODY
linoryt kolorowy, 60x90 cm, 1996 r.



NA PLAŻY
linoryt kolorowy, 70x90 cm, 1996 r.



POCIĄG DO...
linoryt kolorowy, 93x62 cm, 1997 r.



BYK
linoryt kolorowy, 80x56 cm, 1998 r.



Z WIZYTĄ U P. „A”
linoryt kolorowy, 55x75 cm, 2001 r.



JEDNOROŻEC BIBLIJNY
linoryt kolorowy, 63x43 cm, 2003 r.



SŁONIOWE OPOWIEŚCI
linoryt kolorowy, 58 x 88 cm, 2003 r.



ŻYCIOWA GRA
linoryt kolorowy, 90x60 cm, 2003 r.



MÓJ DOM, MOJA RODZINA, MÓJ...
linoryt kolorowy, 85x60 cm, 2004 r.



NARODZINY
linoryt kolorowy, 63x43 cm, 2004 r.



SIELSKO-ANIELSKO
linoryt kolorowy, 55x80 cm, 2004 r.



LATAJĄCY DOM
linoryt kolorowy, 40x60 cm, 2005 r.



DWIE TWARZE
litografia kolorowa, 50x67 cm, 2006 r.



KOBIETY
linoryt kolorowy, litografia kolorowa, 70x200 cm, 2006 r.



PAN CZAS
linoryt kolorowy, litografia kolorowa, 70x100 cm, 2006 r.



MOC CERAMIKI
linoryt kolorowy, litografia kolorowa, 59x82 cm, 2006 r.



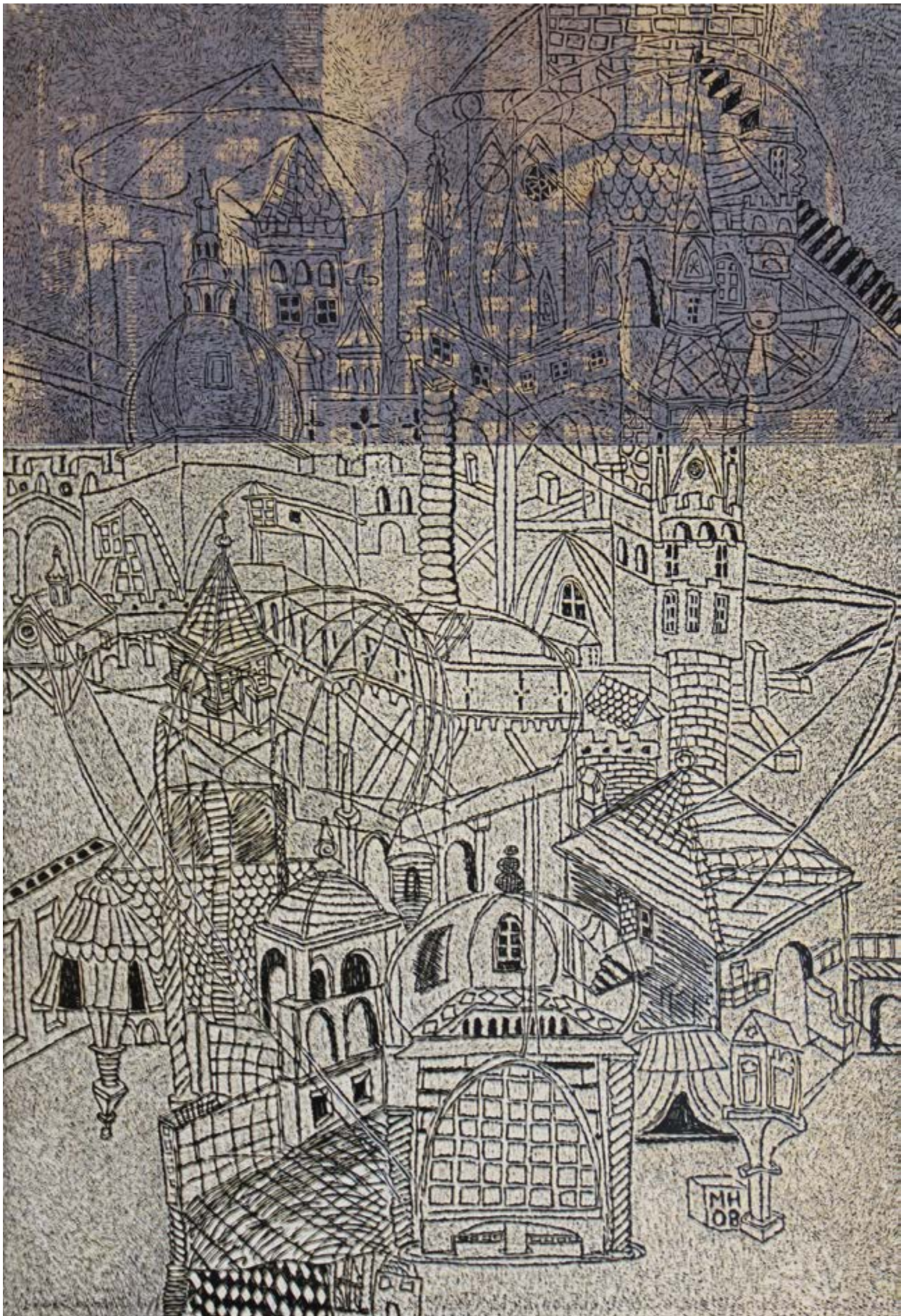
RYBA
linoryt kolorowy, litografia kolorowa, 59x87 cm, 2006 r.



JAZZ
litografia kolorowa, 33x44 cm, 2007 r.



MEKSYKAŃSKIE MAŁŻEŃSTWO
linoryt kolorowy, litografia kolorowa, 100x135 cm, 2007 r.



WSPOMNIENIE
linoryt kolorowy, algrafia, 70x100 cm, 2008 r.



NURKOWANIE
linoryt kolorowy, algrafia, 60x85 cm, 2008 r.



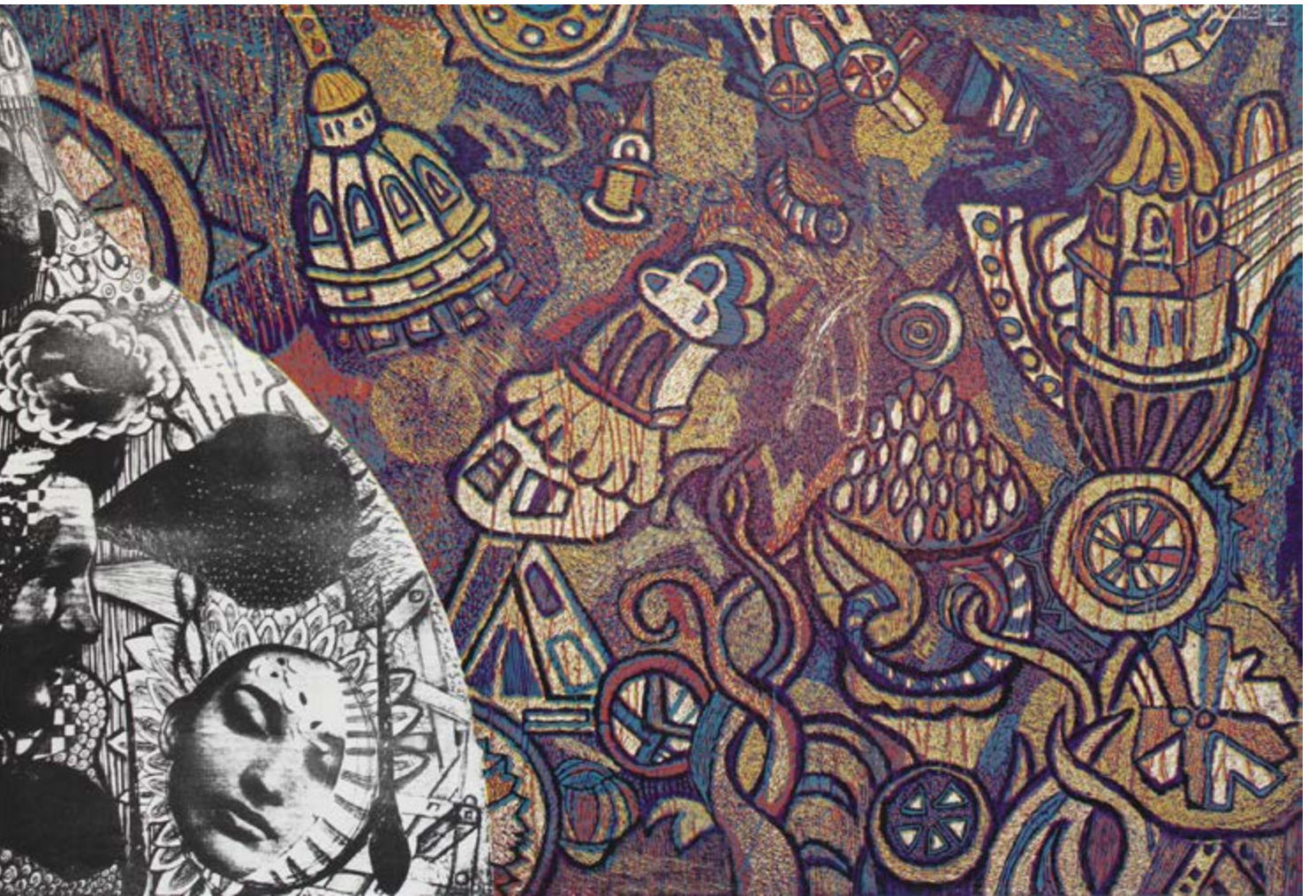
TAJEMNICZY OGRÓD
linoryt kolorowy, 65x89 cm, 2008 r.



GDAŃSKIE OPOWIEŚCI
linoryt kolorowy, 90x60 cm, 2010 r.



KOMU BIJE DZWON?
linoryt kolorowy, algrafia, 70x200 cm, 2009 r.





PETRA W DŻUNGLI
linoryt kolorowy, litografia kolorowa, 90x60 cm, 2009 r.



WĄCHACZE
linoryt kolorowy, litografia kolorowa, 94x63 cm, 2009 r.



ROWEROWE SZACHY
linoryt kolorowy, sucha igła, 80x60 cm, 2011 r.



JEŹDZIEC BEZ GŁOWY
linoryt kolorowy, 86x60 cm, 2011 r.



MĘSKI RAJ-D
linoryt kolorowy, 80x60 cm, 2011 r.



KOGUT W RÓŻANYM OGRODZIE
linoryt kolorowy, 95x130 cm, 2011 r.



POLOWANIE
linoryt kolorowy, 95x130 cm, 2012 r.



ZIELONY KOŃ
linoryt kolorowy, 95x130 cm, 2012 r.



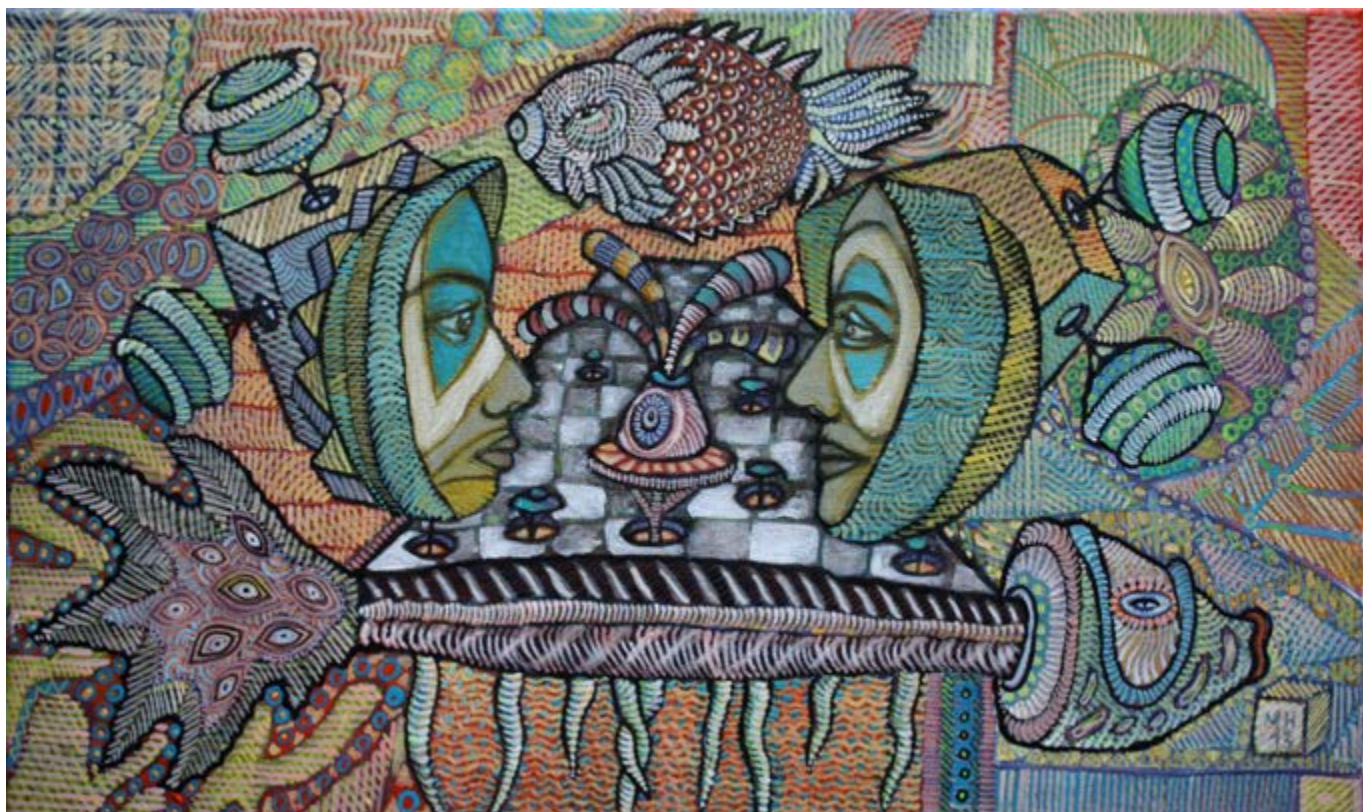
STADNINA KONI
linoryt kolorowy, 65x95 cm, 2013 r.



OKAPI
linoryt kolorowy, 130x95 cm, 2013 r.



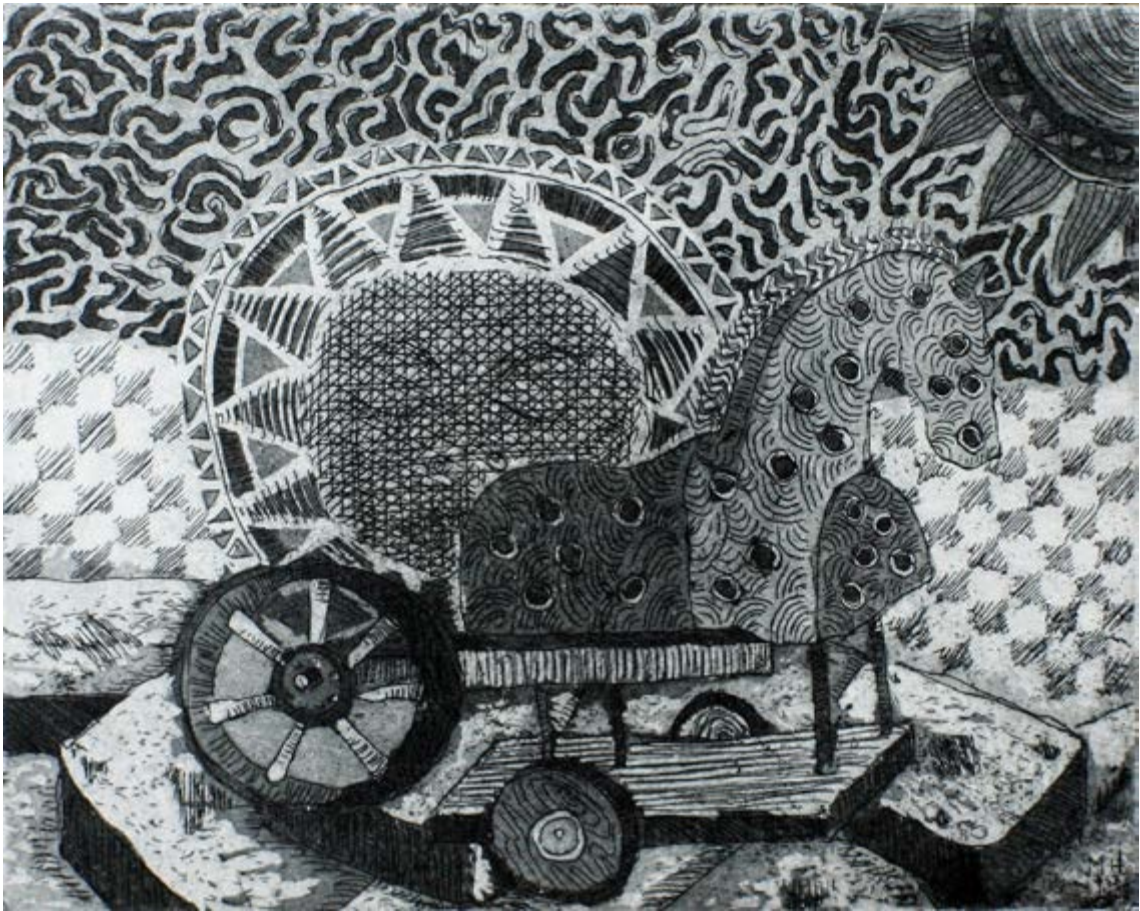
OLIWSKIE ZOO
akryl na płótnie, 33x41 cm, 2013 r.



OŚCI
akryl na płótnie, 40x30 cm, 2013 r.



TORT RYBNY
akwaforta, akwatinta, 12x15 cm, 2014 r.



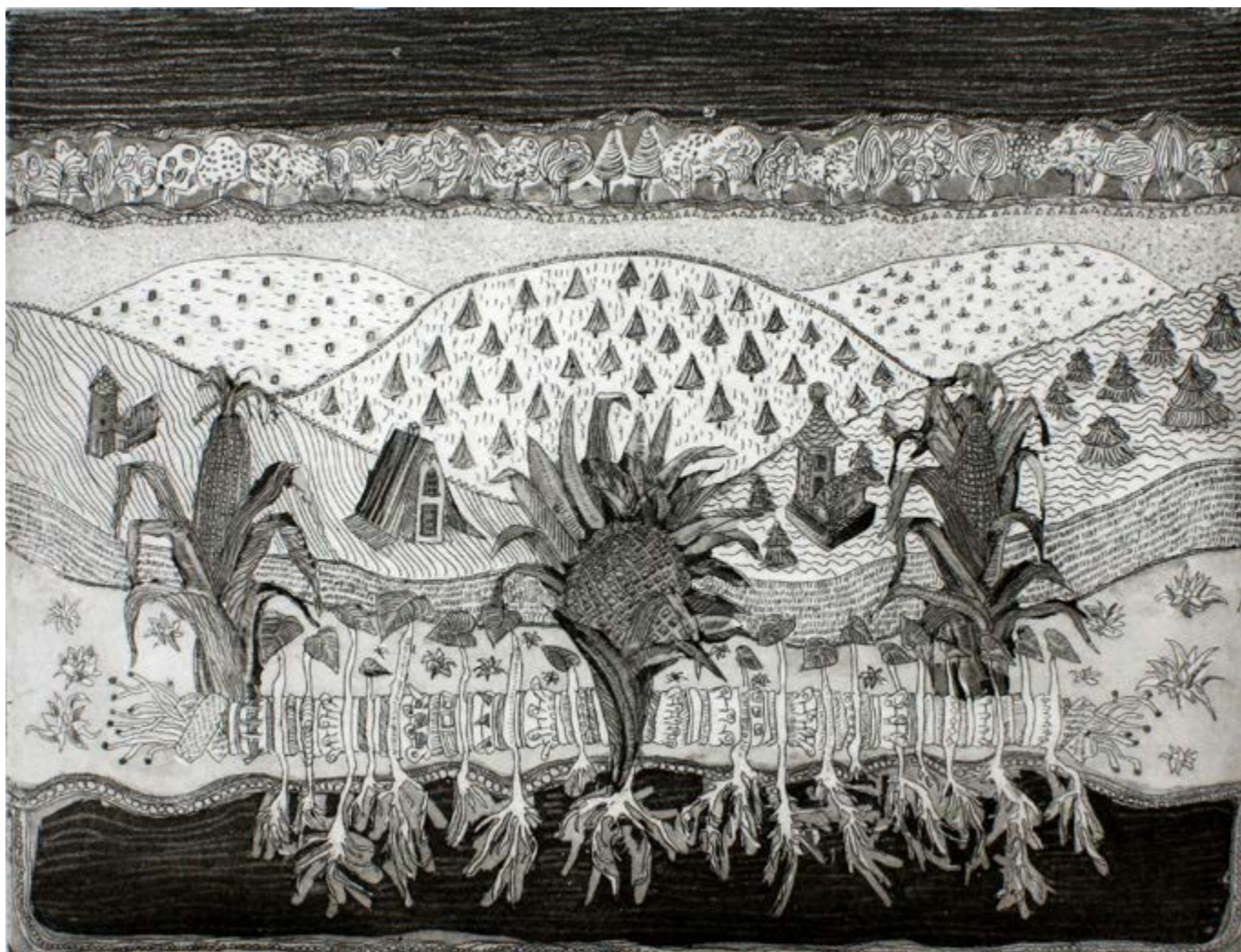
KONIK
akwaforta i akwatinta, 12x15 cm, 2014 r.



W KOŁNIERZYKACH
akwaforta i akwatinta, 12x15 cm, 2014 r.



WIATRAK
akwaforta i akwatinta, 23x17 cm, 2014 r.



KRAJOBRAZ ROLNICZY
akwaforta i akwatinta, 23x17 cm, 2014 r.



NA MIELIŹNIE
akwaforta i akwatinta, 23x17 cm, 2014 r.



HAZARD
linoryt kolorowy, 65x95 cm, 2014 r.



TAJLANDZKI SŁOWIK
linoryt kolorowy, 65x95 cm, 2014 r.



MOTYLANKA-MIKOŁOWIANKA
akryl na płótnie, 50x70 cm, 2014 r.



PTASZNIK
akryl na płótnie, 100x120 cm, 2014 r.



WYJŚCIE Z PIK
akryl na płótnie, 40x50 cm, 2014 r.



KRAJOBRAZ ROLNICZY
linoryt kolorowy, 65x95 cm, 2015 r.



MARTWA NATURA Z MOTYLEM
akryl na płótnie, 80x100 cm, 2015 r.



MUZYKALNY KOGUT
linoryt kolorowy, 95x130 cm, 2015 r.



OGRÓD PANI ULI
linoryt kolorowy, 65x95 cm, 2015 r.



PEGAZ
akryl na płótnie, 30x40 cm, 2015 r.



CHATKA PANA ZYGFRYDA
akryl na płótnie, 30x40 cm, 2016 r.



KOGUT
akryl na płótnie, 38x45 cm, 2016 r.



KOGUTOROŚĆ
akryl na płótnie, 40x50 cm, 2016 r.



MOSTEK
linoryt kolorowy, 65x95 cm, 2016 r.



PANI TRYBIKOWA
akryl na płótnie, 33x40 cm, 2016 r.



PRĄD W GÓRACH
linoryt kolorowy, 95x65 cm, 2016 r.



PTASZEK
linoryt kolorowy, 65x95 cm, 2016 r.



TRĄBKA EUSTACHIUSZA
linoryt kolorowy, 95x65 cm, 2016 r.



WSCHÓD/ZACHÓD SŁOŃCA
linoryt kolorowy, 135x95 cm, 2016 r.



WYSPY OWCZE w/G ĄLINY
akryl na płótnie, 70x90 cm, 2016 r.



DAMA NA HUŚTAWCE
linoryt kolorowy, 95x65, 2017 r.



GRĄBKOWO
akryl na płótnie, 50x70 cm, 2017 r.



KLIF ORŁOWSKI
linoryt kolorowy, 65x95 cm, 2017 r.



KUTNOWSKI SKOCZEK
akryl na płótnie, 40x50 cm, 2017 r.



PAN KARP
akryl na płótnie, 30x40 cm, 2017 r.



PERŁKA
linoryt kolorowy, 95x65 cm, 2017 r.



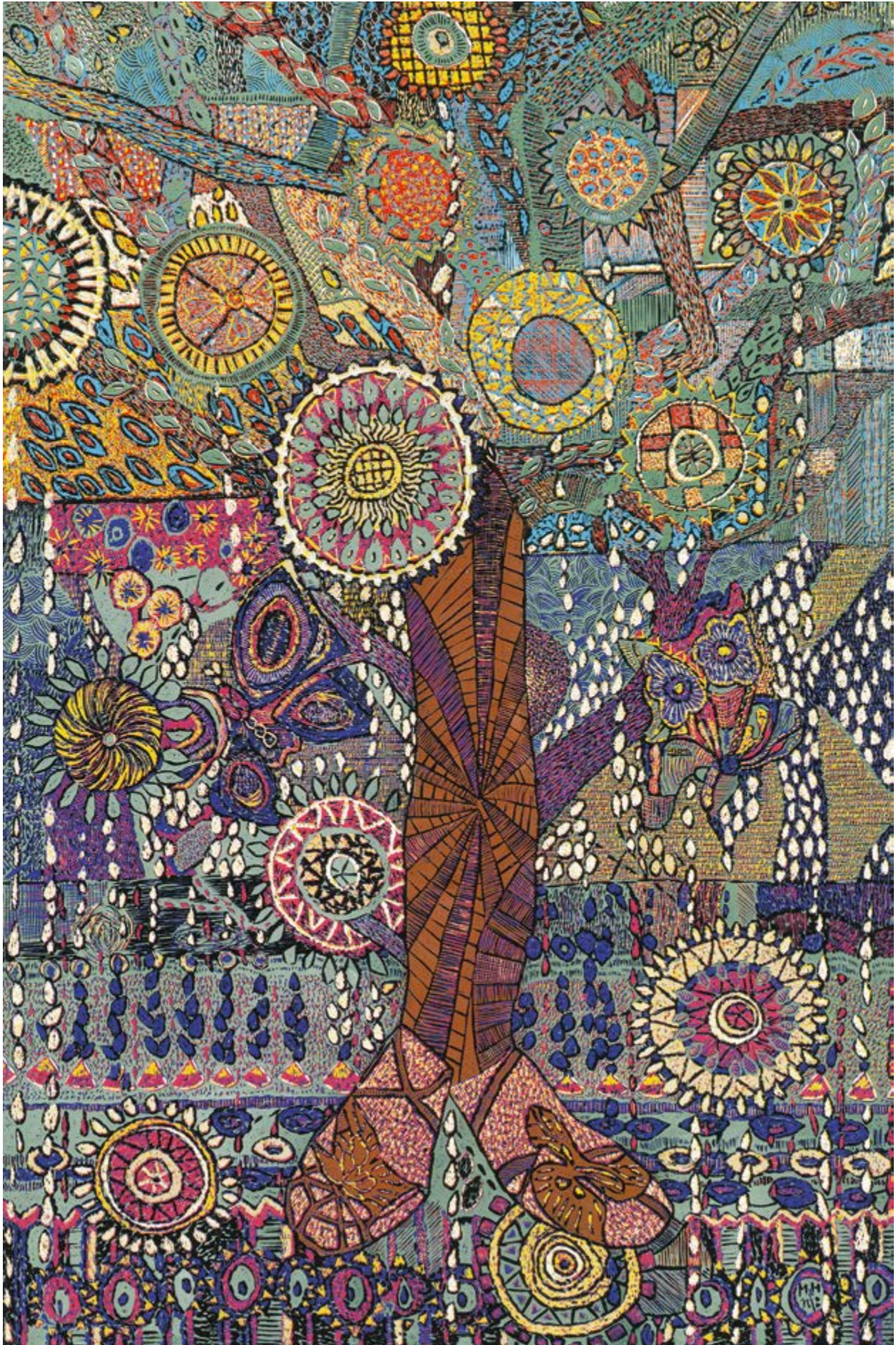
PODWÓRKO NA RODOS
akryl na płótnie, 80x60 cm, 2017 r.



AUTOOBRAZ
linoryt kolorowy, 95x65 cm, 2017 r.



LUXTORPEDA
akryl na płótnie, 30x40 cm, 2018 r.



DRZEWO ŻYCIA
linoryt kolorowy, 135x90 cm, 2018 r.



PODWÓRKO U GRZEGORZA
akryl na płótnie, 40x60 cm, 2018 r.



SKUTER
akryl na płótnie, 80x60 cm, 2018 r.



STOCZNIA
akryl na płótnie, 50x70 cm, 2018 r.



SZOPA GRZEGORZA
akryl na płótnie, 40x60 cm, 2018 r.



WANNA
akryl na płótnie, 30x40 cm, 2018 r.



OSET
akryl na płótnie, 24x30 cm, 2018 r.



prof. nadz. dr hab. Magdalena Hanysz-Stefańska
tel. +48 604 137 277
art-delfin@wp.pl
hanyszstefanska.wixsite.com/portfolio

Przygotowanie do druku:
GRAFIKO, Krzysztof Pałubicki

Wydawca:
Akademia Sztuk Pięknych w Gdańsku
Targ Węglowy 6, 80-836 Gdańsk

© Magdalena Hanysz-Stefańska

ISBN: 978-83-65366-43-6

Dofinansowano ze środków
Ministerstwa Nauki i Szkolnictwa Wyższego

Wszelkie prawa zastrzeżone. Niniejsza publikacja ani jej żadna część nie może być kopiowana, wielokrotniana i rozpowszechniana w jakikolwiek sposób bez pisemnej zgody wydawcy.



ISBN: 978-83-65366-43-6



9 788365 366436 >

Dofinansowano ze środków
Ministerstwa Nauki i Szkolnictwa Wyższego