

TURYSTYKA

Miesięcznik Nr. 11



Wydawnictwo 20

SIERPIEŃ 1935

Kronika

NOWE AFISZE MINISTERSTWA KOMUNIKACJI.

Ministerstwo Komunikacji wydaje obecnie dwie serie afiszów propagandowych, wykonanych techniką rotograwiurówą. Pierwsza seria obejmuje afisze Parków Narodowych w Białowieży i Pieninach, afisze Wilna, Suwalszczyzny i Ziemi Nowogródzkiej, oraz afisz Huculszczyzny. Druga seria, która ukaże się w jesieni, obejmie afisze Tatr, Dniestru i Wieliczki, oraz trzy afisze zimowe, Tatr, Krynicy i Czamohory.

Wszystkie afisze zaopatrzone są w napisy i mapki orientacyjne.

BROSZURKI REGIONALNE MINISTERSTWA KOMUNIKACJI.

Na wzór najlepszych tego rodzaju wydawnictw zagranicznych rozpoczyna Ministerstwo Komunikacji wydawnictwo broszurek o charakterze regionalnym, zawierających materiał informacyjny i ogólnogłównoprzewodnikowy.

Pierwsza seria wydawnictw obejmuje broszurki turystyczne ogólne, oraz kilka broszurek, przeznaczonych dla turystów krajowych. Broszurki o miejscowościach, interesujących turystów zagranicznych, będą wydane również w obcych językach.

W pierwszej serii wydawnictw ukażą się broszurki o Huculszczyźnie, Wieliczce, Płocku, Pieninach, Górach Świętokrzyskich, Dniestrze i Podolu, Śląsku (t. zw. zielonym Śląsku, mającym duże znaczenie turystyczne), Pojezierzu Augustowsko-Suwalskiem, Wilnie, Pińszczyźnie, Białowieży, Gdyni i Wybrzeżu Morskim.

Ogólna ilość broszurek, jakie mają być wydane, obejmie około 60-ciu miejscowości.

POPULARNY RUCH TURYSTYCZNY NA KOLEJACH POLSKICH.

Wedle obliczeń, prowadzonych przez Wydział Turystyki Ministerstwa Komunikacji, przejazdy w pociągach popularnych w okresie od 1 stycznia do 15 lipca b. r. objęły na całym obszarze Rzeczypospolitej 139.819 osób.

Z cyfry tej przypada największa ilość, bo 45.937 osób na Dyrekcję Kałowią, 28.950 osób na Dyr. Krakowską, 28.554 na Dyr. Warszawską. Te trzy dyrekcje dostarczyły największego kontyngentu turystów. Po nich idą w dalszej kolejności Dyr. Poznańska z 9.689 pasażerami, Dyr. Lwowska z 7.647, Radomska z 7.261, Wileńska z 6.170 i Toruńska z 5.511.

Cyfry powyższe nie obejmują przejazdów turystycznych, indywidualnych i

grupowych, które odbywają się pociągami normalnego kursowania lub specjalnymi, jednak niezorganizowanymi na zasadach pociągów popularnych.

MASOWE ZJAZDY TURYSTYCZNE W CZERWCU I LIPCU.

Liga popierania Turystyki według obowiązujących obecnie przepisów kolejowych jest pomocna Ministerstwu Komunikacji w realizacji wszystkich przejazdów masowych na zjazdy, święta i inne obchody.

Od 1 czerwca b. r. przeprowadziła szereg imprez, jak „Święto Morza”, organizowane przez Ligę Morską i Kolonialną w końcu czerwca, na które Liga Popierania Turystyki wysłała około 4.000 osób.

Złot Harcerski w Spale, odbywał się również przy współudziale Ligi, która z upoważnienia Ministerstwa Komunikacji, dostarczyła harcerzom 56.000 kart uczestnictwa, dających prawo do ulgowych przejazdów.

Min. Komunikacji powierzyło też Lidze organizację zjazdu na „Święto Gór” w Zakopanem, które odbędzie się w pierwszych dniach sierpnia, Liga rozprowadziła 25.000 kart uczestnictwa, upoważniających do 70% zniżki na kolejach oraz do udogodnień w Zakopanem.

PRACE NIEMIECKIEJ EKSPEDYCYJ FILMOWEJ W POLSCE.

Od początku czerwca bawi w Polsce niemiecka ekspedycja filmowa Towarzystwa „Ufa”, która pod egidą Ministerstwa Komunikacji nakręca filmy o Polsce.

Dotychczas terenem prac ekspedycji były Warszawa i Kraków. W Warszawie nakręcono szereg zdjęć miasta, oraz dużo pracy poświęcono zdjęciom słynnych procesyj Łowickich i innych uroczystości ludowych w Złakowie. W Krakowie zdejmowano miasto i różne uroczystości, np. Lajkonika, wesele krakowskie. Osobne zdjęcia zostały poświęcone sypaniu kopca na Sowińcu.

Obecnie ekspedycja prowadzi swe prace na Huculszczyźnie. Zdjęcia o charakterze przyrodniczym dokonywane są w porozumieniu z Dyrekcją Lasów Państwowych w puszczy Białowieńskiej i w ordynacji Dawidgródzkiej ks. Radziwiłła.

Owoce prac ekspedycji „Ufa” będą filmy krótkometrażowe o Warszawie, Krakowie, Huculszczyźnie, Tatrach i przyrodnicze. Możliwe jest, że w miarę możliwości technicznych będzie nakręcony film z podziemi kopalń soli w Wieliczce.

TURYSTYKA

MIESIĘCZNIK

SIERPIEŃ 1935.

Nr. 11.

Puszcza Świętokrzyska

Warszawa, rzucona przez los na jałowe piaski mazowieckie, w okolicy płaskie, monotonne, pozbawione gór i większych partyj starego lasu, posiada w swoim sąsiedztwie niezmiernie mało miejsc atrakcyjnych pod względem turystycznym. Mieszkaniec stolicy po prostu niema gdzie wyjeżdżać na week endy.



Puszcza...

fol. inż. J. Karpiński

W ostatnich czasach te fatalne stosunki uległy zmianie na lepsze. Nowozbudowana kolej Warszawa-Radom zbliżyła Warszawę do malowniczych borów Świętokrzyskich. Spragniony wypoczynku warszawiak, już po 3-ch godzinach jazdy pociągiem pospiesznym może znaleźć się w Kielcach, skąd — po godzinnej turze autobusowej — dotrze do wsi Święta Katarzyna, położonej u podnóża Łysicy na skraju puszczy Świętokrzyskiej.

Najpiękniejszą częścią lasów Świętokrzyskich jest Park Narodowy „Puszcza Jodłowa“ im. Stefana Żeromskiego. Obejmuje on 110 ha pierwotnej puszczy jodłowej na Łysicy oraz 196 hektarowy pierwotny las bukowo-jodłowy na Świętym Krzyżu. Obydwa rezerwaty połączone są 13 kilometrowym pasem lasu, biegnącym wzdłuż grzbietu Gór Świętokrzyskich o obszarze 858 ha. Parkiem administruje Nadleśnictwo Lasów Państwowych Św. Katarzyna w Bodzentyńcu.

Na terenie Parku wytknięte zostały szlaki dla zwiedzających i zarejestrowane wszelkie osobliwości, godne widzenia. Wycieczki oprowadza po Parku miejscowy personel leśny, odpowiednio przygotowany do udzielania wyjaśnień.

Turyści, przybywający do Gór Świętokrzyskich, mogą zatrzymać się bądź to w schronisku Polskiego Tow. Krajoznawczego we wsi Św. Katarzyna, bądź też w Nadleśnictwie w Bodzentynie, gdzie uruchomiono schronisko na 7 miejsc (łóżka z kompletną pościelą w dwu pokojach) lub w leśnictwie Nowa Słupia pod Św. Krzyżem (na 2 miejsca).

W pobliżu Parku Narodowego, w okolicach Nowej Słupi, znajduje się piękny rezerwat leśny na Górze Chełmowej. Rezerwat ten, o obszarze 183 ha, porośły jest pier-

wotnym borem modrzewiowo-dębowo - jodłowym.

Zarówno w borach Świętokrzyskich, jak i w ich bezpośrednim sąsiedztwie pełno jest cennych zabytków architektury średniowiecznej. Na szczególną uwagę zasługują klasztory w Św. Katarzynie i na Św. Krzyżu oraz fara w Bodzentynie. Również z punktu widzenia folklorystycznego okolice te należą do najciekawszych w Polsce.

Puszcza Świętokrzyska winna stać się ulubionym terenem dla wycieczek week - endowych, przybywających z Warszawy.

Na „Święto Gór“ do Zakopanego

Pierwsza połowa sierpnia (4 — 11. VIII.) poświęcona jest naszym górcom. Turyści „urlopowicze“, miłośnicy przyrody jadą do Zakopanego za biletami ulgowymi (zniżki wydaje Orbis).

Karta uczestnictwa kosztuje zł. 2.35 z Krakowa i Katowic, zł. 3.35 z obszaru innych dyrekcji kolejowych. Karta uczestnictwa daje 70% zniżki kolejowej, oraz upoważnia do bezpłatnych lub zniżkowych wstępów na imprezy Święta Gór, jak np. Jarmark, zabawę ludową na Wilczniku, wystawy: przemysłu artystycznego, sztuki letniskowej, turystyczno-sportowej, fotograficznej, „Las w górach“, na uroczystość „Hołd Górcom, na odczyty Polsk. Tow. Tatrzańskiego, na zawody strzeleckie, trójbój lekkoatletyczny, bieg sztafetowy.

Program Święta Gór obejmuje codzienne, pomysłowe imprezy i malownicze widowiska, oraz wy-

cieczki piesze i autobusowe w Tatrach i do dolin, do Morskiego Oka, do Czarnego Stawu, do Czorsztyna i Pienin, do Zamków Orawskich, i t. d.

Udział w „Święcie Gór“ biorą grupy regionalne mieszkańców gór od Olzy po Czeremosz, tak, że uczestnicy Święta mogą poznać całą Góralczyznę polską.

„Święto Gór“ urządzone jest przez Komitet Organizacyjny z inicjatywy Związku Podhalan i Tow. Przyjaciół Huculszczyzny przy współudziale Ligi Popierania Turystyki i pod Wysokim Protektorem Pana Prezydenta Rzeczypospolitej.

Jedźmy do Zakopanego! 70% zniżki kolejowej w obie strony z prawem przerwania jazdy w drodze powrotnej w Krakowie! Karty uczestnictwa w placówkach Orbisu.

Do Ameryki — na m/s „Piłsudski“

Już otwarte są zapisy na wspaniałą wycieczkę morską nowym motorowym statkiem oceanicznym m/s „Piłsudski“ do Stanów Zjednoczonych.

M/s „Piłsudski“ wyrusza 15 września z Gdyni, powraca 8 października.

Cena wycieczki wynosi od zł. 1095 i obejmuje: paszport, wizę do U. S. A., przejazd statkiem z Gdyni do Nowego Jorku i spowrotem, 5-o dniowy pobyt w Nowym Jorku z pełnym utrzymaniem i zwiedzaniem miasta, oraz wycieczkę lądową w Kopenhadze, podczas postoju statku w tym porcie.

Do ceny powyższej dolicza się \$ 8.— tytułem amerykańskiego po-

datku pogłównego. Osoby, powracające ze Stanów Zjednoczonych A. P. w ciągu 60 dni, licząc od daty przyjazdu do Stanów Zjedn. otrzymują zwrot tej sumy.

Na m/s. „PIŁSUDSKI“ istnieją dwie klasy: III-cia i turystyczna.

Wyżej podane ceny dotyczą przejazdu III-cią klasą. O ile turysta pragnie wyjechać klasą turystyczną — to obowiązany jest dopłacić różnicę, według cennika Gdynia - Ameryka Linje Żeglugowe S. A.

Program pobytu w Nowym Jorku obejmuje mieszkanie w dobrym hotelu i zwiedzanie najciekawszych obiektów oraz miejsc rozrywkowych (klub nocny, chińska dzielnica).

ZNIŻKI KOLEJOWE NA XV. MIĘDZYNARODOWE TARGI WSCHODNIE WE LWOWIE

Uczestnicy XV. Międzynarodowych Targów Wschodnich we Lwowie, które odbędą się w czasie od 31 sierpnia do 15 września br., korzystać będą ze zniżek na kolejach polskich w wysokości około 33% obecnie obowiązującej taryfy, zarówno w drodze do Lwowa, jak i spowrotem.

Karty uczestnictwa, ważne na cały czas trwania Targów, będą do nabycia:

a) zagranicą we wszystkich placówkach konsularnych R. P. oraz u zastępców XV. Targów Wschodnich w poszczególnych państwach w cenie zł. 6.—

b) w Polsce we wszystkich oddziałach Polskiego Biura Podróży „Orbis“ oraz we wszystkich miastach powiatowych i ważniejszych uzdrowiskach w urzędach pocztowych w cenie zł. 2.50 od sztuki.

Szczegóły podane zostaną dodatkowo w komunikatach prasowych.

„Latanie — to nic nadzwyczajnego”

Od połowy maja urząda się okrężne loty nad Warszawą w celach propagandowych z inicjatywą „Lotu” i Orbisu. Jest to stała impreza popołudniowa w niedziele i święta. Kto nie wyjeżdża z miasta, może spędzić czas na wspaniałym lotnisku na Okęciu, odbyć lot nad Warszawą, zaznać cudownych wrażeń i uzyskać w dodatku pamiątkową odznakę „Lotu”, oraz dyplom pierwszego „chrztu powietrznego”. Loty te cieszą się dużym powodzeniem u publiczności warszawskiej, a przecież — jest jeszcze za mało zapału!

Znakomita lotniczka polska, Zofja Mikulska, która przybyła z Italii na krótki pobyt do ojczyzny, słysząc o tej akcji, odwiedziła niedawno centralę Orbisu.

— Jakże to dobrze, że Warszawa zaczyna propagować w ten sposób zamiłowanie do lotnictwa! Naprawdę się cieszę..., bo życzę wszystkim, by nauczyli się latać. Jestem zdziwiona małym zainteresowaniem się społeczeństwa. Loty propagandowe zagranicą są znane szerokiej publiczności i tak bardzo popierane!

— Wszystkie organizacje, związki, czyto sportowe, czy inne, szkoły, instytucje przychodzą na pole lotnicze, by nauczyć swych ludzi

latać. Musimy się nauczyć, że to nie są żadne nadzwyczajności, lecz że latanie — to rzecz zwyczajna; człowiek może latać tak naturalnie, jak chodzi po ziemi.

— Trzeba latać, by się przekonać, jak to wiele daje. Latanie — to oderwanie się od starej koncepcji życiowej, nowe spojrzenie na świat, inne ustosunkowanie się naszej logiki do zjawisk i zdarzeń.

— Gdy pierwszy raz latałam, jako pasażerka — to potem ludzie, których spotykałam na ulicy, wydali mi się godni pożalowania, jaćś biedni, pozbawieni czegoś — bo jeszcze nie latali!

Nie mając, niestety, swojej awjontki w Warszawie, nie mogę służyć moją osobą i nie mogę spełnić przyrzeczenia, danego moim trzem siostrzeńcom, że ich zabiorę do samolotu... A chcę ich nauczyć latać. Skorzystam więc z okazji i sama zakupię dla nich bilety na loty okrężne, — by chłopcy mogli latać. Niech poznają te wrażenia cudowne, niech oswoją się z lataniem, jako z czemś naturalnym i zwykłym“.

A więc jednej z niedziel, na lotnisku spotkają Warszawianie znakomitą lotniczkę z trzema siostrzeńcami.

Loty okrężne zaczynają się od godz. 14.30.

Gdynia, Katowice,
Kraków, Lwów,
Poznań, Wilno

oddalone są
od stolicy
zaledwie o 2 godziny lotu!

Jedziemy do Brukseli!

Co sobotę wyjeżdżają z Warszawy, Łodzi i Poznania wycieczki do Brukseli na Wystawę Światową. Sprawna organizacja Orbisu ułatwia podróżnym wszelkie formalności podczas podróży, oraz zwiedzanie Wystawy w Brukseli, miast i plaż belgijskich.

Wycieczki wyjeżdżają 3, 10, 17, 24 i 31 sierpnia i 7, 14, 21 i 28 września. Do pociągu, wiozącego wycieczkę, podróżni z Warszawy wsiadają o godzinie 21.48, podróżni z Łodzi Kaliskiej o godzinie 0.20, podróżni z Poznania o godzinie 4.55.

Cena udziału w wycieczkach obejmuje: indywidualny paszport ulgowy, wizę pobytową belgijską, tranzytową niemiecką oraz przejazd w jedną stronę do Brukseli.

zł. 261 —	z Warszawy	kl. III
„ 256.—	z Łodzi	kl. III
„ 246.—	z Poznania	kl. III
„ 315.—	z Warszawy	kl. II
„ 307.—	z Łodzi	kl. II
„ 292.—	z Poznania	kl. II

Osoby pragnące zapewnić sobie mieszkanie w Brukseli (wobec kolosalnego zjazdu otrzymanie pokoju hotelowego iub pensjonatowego bez zamówienia zgóry jest wykluczone), mogą to uczynić, opłacając zgóry przy zapisie należność za czas pobytu w Brukseli.



Kasyno w Ostendzie

Photo Oblut, Bruxelles.

ZWIEDZAJCIE FRANCJĘ

zniżki kolejowe

informacje:

OFICJALNE BIURO KOLEI FRANCUSKICH

Piękna przyroda — zabytki historyczne — arcydzieła sztuki — wszelkie atrakcje turystyczne —

Warszawa, Ossolińskich № 4, tel. 648-85, oraz BIURA PODRÓŻY.

Wycieczki samolotowe

(Warszawa—Wilno i Wilno—Warszawa)

Nareszcie prawdziwie współczesna turystyka! Rozpoczynamy rzecz nową, piękną, niezwykle interesującą, a przytem—bardzo taną.

Od sierpnia każdy amator turystyki powietrznej może odbyć wycieczkę indywidualną z Warszawy do Wilna lub z Wilna do Warszawy, samolotami pasażerskimi Tow. „Lot”.

Szczegóły tej przyjemnej nowiny są następujące:

Odloty z Warszawy, we wtorki, czwartki, soboty o godz. 7.15 rano.

Przyloty do Wilna, o godz. 9.25 rano.

Odloty z Wilna — w środy, piątki, niedziele o godz. 15.20.

Przyloty do Warszawy, o godz. 17.30.

A więc w dwie godziny dziesięć minut przebywa turysta tę samą drogę, na którą musi poświęcić przynajmniej 8 godzin koleją. Jeżeli chodzi o ceny, to sam bilet kolejowy II kl. w obie strony kosztuje zł. 72, bilet III kl. — zł. 49.

Uczestnik wycieczki powietrznej, oprócz przelotu tam i napowrót, ma zapewnione zwiedzanie Wilna (z przewodnikiem), zorganizowane przez Orbis (Wilno, ul. Mickiewicza 20) i ewentualną wycieczkę do Trok, nocleg w hotelu George'a i wyżywienie przez cały czas pobytu w „najmilszym mieście” — wszystko to za łączną cenę zł. 65, a wraz z wycieczką do Trok — za zł. 70. Jeśli ktoś rezygnuje z utrzymania, odlicza się zł. 7.

W Warszawie korzystają uczestnicy ze zwiedzania stolicy za kuponami (Zamek, Muzeum Narodowe, Zachęta Sztuk Pięknych), z mieszkania w dobrym hotelu (2 noce), płacąc za wszystko razem z utrzymaniem zł. 79, lub bez utrzymania zł. 69.

Kto pragnie zatrzymać się dłużej w Warszawie, lub w Wilnie, może to uczynić na własny koszt do następnego odlotu.

Nowa Lux-Torpeda

Z okazji konferencji prasowej „Święta Góra” w Zakopanem odbyła się próbna jazda nowego wagonu motorowego (Lux-torpedy) na linii kolejowej Warszawa - Zakopane.

Nowy wóz motorowy zdał wspólnie swój trudny egzamin: na nizinnej części drogi rozwinął znakomitą szybkość 125 km. na godzinę, na górskich spadkach i zakrętach wykazał nieomylną sprawność. Drogę Warszawa - Zakopane przebyła torpeda w 6 godzin 5 minut.

Warto dodać, że nowa Lux-torpeda została wykonana w kraju i niemal w całości z materiałów krajowych na zamówienie Ministerstwa Komunikacji w zakładach Cegielskiego w Poznaniu.

Opalana ropą, torpeda jest niezwykle oszczędna w zużyciu pa-

liwa (zaledwie 32 kg. na 100 km. drogi). Jeżeli chodzi o precyzyjność techniczną i estetyczny wygląd, nowy wóz motorowy przedstawia się, jako swego rodzaju arcydzieło.

PODRÓŻUJĄC W NOCY,

korzystajcie z wagonów
SYPIALNYCH

PODRÓŻUJĄC W DZIEŃ,

korzystajcie z wagonów
RESTAURACYJNYCH

Bilety na miejsca sypialne w pociągach
— we wszystk. placówkach **ORBISU**

Na winogrona do Bułgarii

Czerwcową wycieczką do Warny udało się, lipcowa udało się świetnie — miejmy nadzieję, że sierpniowa i wrześniowa udadzą się doskonale. A Warnę zasługuje na to: ma cudowny klimat, ciepły, łagodzony powiewami morza, ma przepyszne plaże piaszczyste, ma przepyszne, tanie owoce i winogrona za bezcen.

Bułgaria w sierpniu zaznacza manifestacyjnie swą przyjaźń dla Polski: inauguracja Mauzoleum króla Władysława Warneńczyka w parku jego imienia pod Warną w dniu 4 sierpnia dokonana osobiście przez króla Bułgarii, Borysa, w asystencji delegacji oficjalnych i społecznych z Polski, jest powodem do licznych zjazdów z Polski. Bar-

dzo tania wycieczka specjalnym pociągiem, wyrusza ze Lwowa na uroczystości i przedłuży swój pobyt w Bułgarii do 11 sierpnia.

Niezależnie od tych uroczystości, wyjeżdża normalna miesięczna wycieczka Orbisu.

Po świetnym wypoczynku nad Morzem Czarnym w St. Konstantin na plaży pod Warną, uczestnicy spędzą wesoły dzień w Bukareszcie, w przejeździe powrotnym do kraju.

Niewątpliwie bardzo licznie uczestnicy skorzystają ze sposobności wycieczki do Stambułu, fascynującego miasta Wschodu.

Cena udziału w wycieczce zł. 490. — obejmuje następujące świadczenia:



Meczet nad Bosforem

Z Warny są częste okazje odbycia wycieczki morskiej do Stambułu, cesarującego miasta Turcji.

Paszport indywidualny z potrzebnymi wizami: rumuńską dwustronną i bułgarską, przejazd koleją w kl. III od G. P. Sniatyń-Zalucze do Warny i spowrotem, przejazd z Giurgiu-Port do Ruszczuku statkiem, przewiezienie z dworca w Warnie do miejscowości St. Konstantin, do Polskiego Domu Wypoczynkowego, pobyt w Domu wypoczynkowym od 4.VIII. do 28.VIII. w powrotnej drodze te same świadczenia wraz z jednodniowym pobytami w Bukareszcie, oraz ze zwię-

dzaniem miasta.

Cena udziału zł. 530.— obejmuje świadczenia poprzedniej kategorii z tem, że podróż kolejową odbywać będą uczestnicy kl. II.

Każdy uczestnik wycieczki obowiązany jest nabyć na swe wydatki osobiste Lewy kompensacyjne za sumę minimum zł. 50.— według ustalonego urzędowego kursu: 1 zł. = 15.60 Lewów. Zakup Lewów kompensacyjnych następuje w Orbisie przy dokonaniu zapisu na wycieczkę.

Przejażdżka po Bałtyku



W porcie gdyńskim pełni służbę nowa łódź motorowa „Orbis I”, obwożąc turystów, zwiedzających ciekawe urządzenia portowe. Motorówka zabiera naraz 150 osób i kursuje według stałego rozkładu.

Wspaniała ta łódź motorowa, urządzona komfortowo, zbudowana została w stoczni szwedzkiej

NA PODOLE!

Zniżki kolejowe dla turystów

Na okres turystyczny od 20 lipca do 31 sierpnia Towarzystwo Rozwoju ziem Wschodnich uzyskało zniżki kolejowe na obszarze województwa Tarnopolskiego. Jest to rozszerzenie akcji „Lato na Ziemiach Wschodnich: poprzednie zniżki obowiązują na terenie 5-ciu województw północno-wschodnich.

Następujące miejscowości, wyznaczono, jako stacje dojazdowe i powrotne: Brzeżany, Borszczów, Buczacz, Biała Czortkowska, Czortków, Grzymałów, Germakówka, Iwanie Puste, Kopyczyńce, Ożydów, Podhajce, Trembowla, Torskie-Charłanowce, Worwolińce, Złoczów, Zbaraż.

Zniżki są indywidualne (50%) i zbiorowe dla wycieczek od 10 osób wwyż (60%).

Karta zniżkowa uprawnia do dojazdu na teren wojew. tarnopolskiego z całej Polski z wyjątkiem stacji, leżących w obrębie Dyrekcji Kolejowej Lwowskiej, oraz do dwukrotnego przejazdu między temi stacjami i do powrotu do stacji pierwotnego wyjazdu.

Zniżki indywidualne dla turystów są ważne tylko w łączności z książeczką kuponową na świadczenia turystyczne. Ze zniżki korzystać mogą wyłącznie turyści, zrzeczeni lub nie zrzeczeni — w żadnym zaś wypadku osoby, jeżdżące w innych celach, niż turystyczne.

Dzięki tym nowym zniżkom udostępnione jest zwiedzanie Jaru Dniestrowego, Miodoborów, Gołogór, oraz licznych zamków historycznych na Podolu.

12 dni na Polskim Południu

O naszych ziemiach wschodnich mówimy zawsze z gorącym sentymentem. Zachwalamy ich oryginalne piękno — wobec cudzoziemców — ale któż sam zna dobrze te cuda?

Na Podole, najcieplejszą, najbardziej południową z ziem polskich organizuje Orbis 12-dniową wycieczkę z Warszawy od 3 — 14 sierpnia. Uczestnicy zwiedzą Lwów, Tarnopol, Trembowlę, Zaleszczyki, gdzie pozostaną przez 7 dni. Odpoczynek będzie urozmaicony wycieczkami łodziami po Dniestrze, oraz w okolice: do Okopów św. Trójcy, do Chocimia w Rumunji, do Krzywca, Holihradów, Bilcza (groty) do Czerwonogrodu i t. d.

Cała wycieczka — przejazdy kolejowe, noclegi, wyżywienie, wycieczki z Zaleszczyk — kosztuje zł. 135.—



*Ruiny zamku w Mirze
(woj. nowogródzkie)*

Nad najpiękniejsze nasze jeziora

Na Wileńszczyznę, Nowogródzyczną i Pojezierze Augustowskie udaje się 15-dniowa wycieczka krajoznawczo - wypoczynkowa (2 — 17 sierpnia).

Uczestnicy zwiedzą najciekawsze okolice północno-wschodnie Rzeczypospolitej: Pojezierze Wileńskie z największym naszym jeziorem, Narocz, odbędą piękną wycieczkę wodną po jeziorach i kanale Augustowskim, zwiedzą szczegółowo historyczne zabytki Wilna i zapoznają się z pięknymi okolicami Wilna, jak Werki i jezioro Trockie, wreszcie odbędą wycieczki autobusowe na „Szlaki Mickiewiczowskim” w Nowogródzkim; w drodze powrotnej zatrzymają się w Grodnie, zwiedzając zamek Batorego i pamiątki po Elizie Orzeszkowej.

W KSIĘGARNIACH KOLEJOWYCH

T-wa „**RUCH**” S.A.

na każdej stacji i w wagonach pociągów radiowych, można nabywać:

dzienniki, czasopisma, książki, rozkład jazdy, wydawnictwa turystyczne, widokówki, wyroby tytoniowe.

Jan Kiepura w Orbisie



Niezrównany śpiewak światowej sławy, Jan Kiepura, wracając z Berlina do Krynicy, zjawił się w berlińskim Oddziale Pol. Biura Podróży Orbis, by zamówić bilet i miejsce w pociągu. Zainteresowany pracą polskiej placówki, mistrz Kiepura ofiarował Orbisowi swą fotografię z sympatyczną dedykacją.

Nasi goście z zagranicy

Dzięki akcji propagandowej zagranicą coraz częściej przybywają do Polski wycieczki turystyczne obcokrajowców, żywo interesujących się tem wszystkim, co nowego i oryginalnego spotkają u nas.

W tym roku po raz pierwszy zjawiała się w Polsce większa wycieczka z Anglii; zorganizowana przez Oddział londyński Orbisu w grupie 50 osób. Po pierwszej wycieczce czerwcowej, przybyła następna w lipcu — a dwie dalsze zapowiedziane są na sierpień.

Mieliśmy już dwie wycieczki finlandzkie w sile 60 osób ze sfer intelektualnych. Finlandja stanowi duży rezerwoar turystów, interesujących się specjalnie Polską, lub odwiedzających Polskę w przejeździe do innych krajów.

Reprezentacyjna wycieczka włoska „Towarzystwa Dante Alighieri” zwiedziła Polskę w czerwcu dużą grupą 80 osób.

Przez dwa tygodnie obwoził Orbis po Polsce liczną wycieczkę kupców polskich ze Stanów Zjednoczonych.

Po raz pierwszy gościliśmy też dwie wycieczki turystyczne Holendrów, członków znanego „Pulman-Clubu”.

Kilka wycieczek z Francji zatrzymało się na krótko w Warszawie w drodze do Sowieców.

Orbis organizował tegoroczne wycieczki dziennikarzy szwedzkich, łotewskich i węgierskich. Wycieczki wpływowych ludzi pióra mają szczególne znaczenie propagandowe.

Z ogromną sympatią i zadowoleniem zwiedzała Polskę pod przewodnictwem Orbisu wycieczka profesorów duńskich, którzy przez blisko 2 tygodnie obejchali Gdynię, Warszawę, Kraków, Zakopane, Pieniny, Śląsk przemysłowy i Poznań.

Z końcem lipca przyjechała amerykańska wycieczka okrężna w grupie 16 osób, które w amerykańskim tempie 3 dni zwiedziły Warszawę i Kraków.

Organizacja tych wycieczek, prowadzonych przez Orbis, jest ważnym czynnikiem propagandowym.

Zadowoleni piszą

Redaktor „Robotnika”, p. St. Dubois, wyraża się z zadowoleniem o ciekawych i sprawnie zorganizowanych wycieczkach, jakie odbył z Orbisem w Atenach i w Constanzy, w drodze z Palestyny, dokąd udał się na pokładzie ss/Polonia w maju tego roku.

Redaktor Oskar Berman z podróży swej na tej samej trasie pisze, że wycieczki pozostawiły mu niezatarte wrażenie, dzięki „precyzyjnej i celowej” obsłudze.

Podziękowania za dobre informacje i pomoc, udzieloną w placówkach Orbisu nadsyła do Dyrekcji bardzo wiele osób z Warszawy, Lwowa, Łodzi, Częstochowy i innych miast. Dzięki wprowadzonym przez Orbis listom do Dyrekcji, każdy zadowolony, lub niezadowolony, może wyrazić swą opinię.

Z holenderskiego „Pulman Clubu” otrzymał Orbis podziękowanie za sprawną organizację pierwszych grupowych wycieczek holenderskich po Polsce. Podkreślić należy, że klientela holenderska jest najbardziej wymagająca, lecz i najbardziej pożądana, na terenie turystycznym.

W niedzielę i święta

Ze względu na wygodę publiczności, wyjeżdżającej na wycieczki w godzinach porannych, Oddział Główny Orbisu w Warszawie (Marszałkowska 98) jest obecnie otwarty w niedzielę i święta od g. 8 rano do 13-tej, zamiast od 10 — 13, jak było poprzednio.

JARY RZEK I ZAMKI PODOLSKIE.

Ziemia Podolska należy do t. zw. płyty czarnomorskiej t. j. wyżyny, przeciętej głębokimi wąwozami rzek, zwanymi jarami. Jedyne we wschodniej części Podola wznoszą się wzgórza wapienne, jako pozostałość raf koralowych dawnego morza sarmackiego.

Najbardziej wabią oko krajobrazy jarów rzek o brzegach stromych, niezwykle malownicze na tle urodzajnych pól, ciągnących się w dal płaskowzgórzami. Perłą Podola jest Dniestr, który wije się fantastycznymi zakrętami. Podróż łodzią po Dniestrze daje niezapomniane wrażenia. Nad Dniestrem niezwykle pięknie położone jest miasto Zaleszczyki, oblane rzeką z trzech stron. Zaleszczyki są uzdrowiskiem i letniskiem o południowym niemal klimacie.

Dojrzewają tu morele, brzoskwinie i winogrona.

W okolicy Zaleszczyk znajdują się ciekawe zabytki przyrody: doliny z fantastycznymi grupami skał, jaskinie.

Końcowym punktem wycieczek z Zaleszczyk są Okopy św. Trójcy, dawny obóz warowny z czasów króla Jana Sobieskiego; miejscowość ta leży u spływu rzek Zbrucza i Dniestru. Tu zbiegają się granice trzech państw, Polski, Rumunii i Rosji.

Południowo-wschodnia część województwa tarnopolskiego znana jest z oryginalnych i barwnych strojów ludowych, oraz wyrobów przemysłu ludowego, zwłaszcza kilimów i makat buczackich, wysyłanych w większej ilości zagranicę.

Jary innych rzek Podola, Seretu, Zbrucza, Dżurynu, słyną również z pięknych widoków, o krajobrazie typowo podolskim.

Liczne miejsca wykopalisk z dawnych epok neolitu i paleolitu, z czasów rzymskich i starosłowiańskich, kryją w sobie niezmierne skarby dla nauki.

Z czasów średniowiecznych zachowało się 60 zamków obronnych, grodów warownych i osiedli, owianych wspomnieniami historycznymi wojen z Turkami, Tatarami i Kozakami.

Najbardziej zasługują na zwiedzenie zamki: 1) w Podhorcach, dawnej rezydencji króla Jana Sobieskiego, pogromcy Turków, o pięknej architekturze renesansowej, z fosami i murami obronnymi, z nadzwyczaj pięknym kościołem zamkowym, Podhorce położone są 27 klm. na północ od Złoczowa, 2) w Olesku (obok Podhorzec), które jest miejscem urodzin króla Jana Sobieskiego, 3) w Brzeżanach niegdyś twierdzy, siedzibie rodów Sieniawskich i Potockich. Miasto posiada potężny zamek, w czasie wojny silnie uszkodzony, kościół zamkowy, w którym znajdują się arcydzieła sztuki zdobniczej, ponadto zaś w mieście szereg kościołów i zabytków, 4) w Zbarażu, (półtorej godziny jazdy koleją z Tarnopola), w mieście wstawionem obroną przeciw Turkom, opiewanem przez Sienkiewicza, 5) w malowniczej Trembowli, znanej również z historii, z bohaterkiej obrony przeciw Turkom.

Na Podolu jest dużo starożytnych kościołów, począwszy od XIV w., cerkwie, obronne klasztory, pochodzące nawet z XII. w., rezydencje dawnych świetnych rodów rycerskich, niezliczone stare dwory, pomniki i grobowce, średniowieczne, jakoteż starosłowiańskie świątynie pogańskie, ołtarze i kurhany.

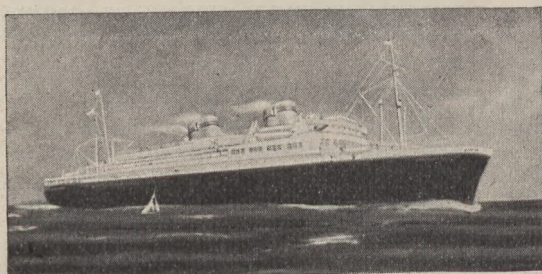
Na terenie Podola działa Podolskie Towarzystwo Turystyczno-Krajoznawcze, posiadające w każdym mieście powiatowem swoje Oddziały, które udzielają turystom pomocy i szczegółowych informacji; Towarzystwo posiada schroniska turystyczne, liczne wydawnictwa, własne muzea i t. p.

Kalendarzyk wycieczek morskich polskimi statkami

Trasa wycieczki	STATEK	Terminy	CENA od zł.
Do Kopenhagi i Bornholmu	s/s Kościuszko	30 lipca — 3 sierpnia	90 — 230
Do Kopenhagi	s/s Kościuszko	21 — 25 sierpnia	90 — 230
Do Sztokholmu	s/s Kościuszko	27 — 31 sierpnia	90 — 230
Wokół Europy			
Gdynia - Antwerpja - Kadyks - Algier-Pireus/Ateny-Stambul- Constanza	s/s Kościuszko	10 — 30 września	400 — 990
Do Stanów Zjednoczonych	m/s Piłsudski	15 września - 8 paździer.	1095

Cena obejmuje paszport, wizę do USA, przejazd statkiem z Gdyni do New-Yorku i spowrotem, 5-dniowy pobyt w New-Yorku z pełnym utrzymaniem i zwiedzaniem miasta, oraz wycieczki lądowe w Kopenhadze.

Odjazdy m/s „Piłsudski”



**z Gdyni do
Nowego Jorku
do końca r. 1935**

15 września, 12 października,
4 listopada i 11 listopada

Ceny biletów okrętowych na m/s Piłsudski

K L A S A	w jedną stronę	w obie strony
Turystyczna	\$ 134.50	\$ 235.—
Trzecia	\$ 104.50	\$ 164.—

Tanie przejazdy Orbisu do Palestyny

Najbliższe odpływy statku s/s „Polonia“: 7 i 21 sierpnia
4 i 18 września

Ceny od zł. 630

Przejazdy do Szwecji

statkami „Marieholm“ i „Kastelholm“

Regularna komunikacja z Gdyni do Sztokholmu, Kalmaru i Karlskrony.

Najbliższe odpływy: 3, 9, 13 i 22 sierpnia; 7 i 16 września.

Ulgiwe paszporty. Szczegółowe informacje we wszystkich placówkach ORBISU

Z Orbisem w kraju i w świecie



Wycieczka „Rodziny Wojskowej” na Południu

Złot harcerzy w Spale

Złot harcerzy w Spale, gdzie zgromadziła się imponująca rzesza przeszło 30.000 młodzieży polskiej z kraju i z zagranicy, oraz liczne delegacje skautów 15-tu innych narodowości, był poważną okazją propagandową, w znaczeniu ogólnym i turystycznym.

Po zlocie zaś wyruszyły liczne wycieczki grup harcerskich — to w Tatry i do Zakopanego, to na Huculszczyznę, w Wileńszczyznę i Nowogródzkię, na Podole, nad morze, i t. p. Dla harcerzy polskich przede wszystkim ważny był święty obowiązek odwiedzenia Krakowa i Wawelu, oddania czci przy trumnie Marszałka Piłsudskiego.

Rolę organizatora zamięłowań turystycznych harcerzy wziął na siebie Orbis, który już na długo przed zlotem, współdziałał w akcji propagandowej harcerstwa. Po zlocie, wycieczki młodzieży polskiej z zagranicy oraz harcerzy cudzoziemskich odbywają się pod kierownictwem Orbisu, po najpiękniejszych i najbardziej interesujących szlakach Polski. Poza to w celu stałej obsługi informacyjnej i propagandowej zbudowano w obrębie Złotu Kiosk Orbisu w pobliżu stadionu w parku spalskim.

Do estetycznie udekorowanego kiosku zgłaszały się tłumy harcerzy i gości zlo-

towych po informację i prospekty turystyczne o Polsce. Rozdano w ciągu dni złotych znaczną ilość wydawnictw propagandowych Orbisu, ulotek i informatorów, w języku polskim i w językach obcych.

Literatury turystycznej poszukiwali zarówno nauczyciele polscy z różnych kątów kraju, jak młodzież polska z zagranicy, jak skauci cudzoziemscy dla których przewodnik turystyczny będzie pamiątką i podstawą wiadomości o Polsce.

„Rodzina Urzędnicza” w Ziemi Świętej

W lipcu wyruszyła pierwsza wycieczka Stow. „Rodzina Urzędnicza” do Ziemi Świętej. Uczestnicy oprócz Palestyny zwiedzają Ateny i Stambuł, a po powrocie statkiem „Polonia” do Constanzy, odpoczną przez 10 dni w rumuńskiej miejscowości kąpielowej Carmen Silva.

Następna wycieczka „Rodziny Urzędniczej” tym samym szlakiem wyruszy 20 września.

L W Ó W

HOTEL GEORGE'A

Pl. Marjacki Nr. 1, tel. 298-00

Poleca pokoje od zł. 6.-

Pełny komfort, winda, telefony. Ciepła i zimna woda bieżąca. Pokoje z łazienkami, położenie centralne.

Restauracja znana ze swej dobroci i cen przystępnych. Wykwintna kawiarnia.

Dyrekcja.

HOTEL KRAKOWSKI

Pl. Bernardyński 7, tel. 203-75

Poleca pokoje od zł. 5.-

Pełny komfort, winda, telefony. Ciepła i zimna woda bieżąca. Pokoje z łazienkami, położenie centralne.

Restauracja znana ze swej dobroci i Dancing.

Po laury zagraniczne z Orbisem.



Polska delegacja na Kongres Tańców Ludowych w Londynie

Przeprowadzki — Transporty
lądowe i morskie — Odprawy
celne — Bagaż — Międzynarodowe Transporty

**DOM SPEDYCYJNY
JAKÓB RISCH**

LWÓW, UL. ZYBLIKIEWICZA 24.

Adres telegraficzny Tel. 208-86
„RISCHSPED“ 265-63

FOTO-aparaty

POLECA

Inż. A. SCHARF
LWÓW, UL. SYKSTUSKA 2.

Specjalność :
budowa aparatów do
większeń o
automatycznej
ostrości.

Tysiące osób otrzymuje
jako pismo informacyjne

„TURYSTYKĘ“

Niech żyją góry i górale!

Bogaty program „Święta Gór“ w Zakopanem od 4 do 11 sierpnia jest wielkim pokazem tego wszystkiego, co ludność góralska na całym długim łańcuchu Karpat zachowała w oryginalnej i nieskalanej formie, co w ciągu setek lat i wielu pokoleń wytworzyła i zdobyła w zetknięciu się z górską przyrodą. W Zakopanem, u podnóża Tatr

spotkają się reprezentacje wszystkich szczepów góralskich, z Skalnego Podhala, Pienin, Orawy, Spisza, Huculszczyzny, Łemkowszczyzny, Śląskich Beskidów, Sądecczyzny, Gorców i t. d. Organizacja „Święta Gór“ obejmuje 23 powiaty, leżące wzdłuż Karpat.

W przedstawieniach, wieczornicach i tańcach, oraz zawodach sportowych „Święta Gór“ weźmie udział 1.000 osób — popiszą się też białe mieszkanki gór — „wystąpią“ mianowicie stada 4 — 5.000 owiec.

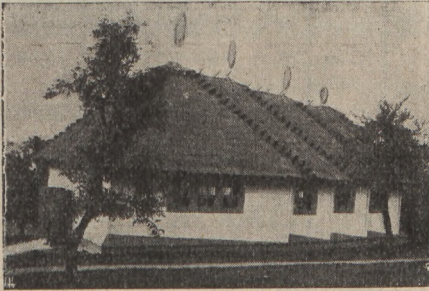
Wielką atrakcją będzie też wspaniała iluminacja tła górskiego. Zakopane będzie codziennie oświetlane barwnymi reflektorami, a na Giewoncie i innych okolicznych szczytach zapłoną ognie sztuczne.

Poznajmy nasze góry i górali.

Jedźmy na Święto Gór do Zakopanego!

TARGI WOŁYŃSKIE W RÓWNEM

15—30 WRZEŚNIA



Pawilon „Przemysłu Ludowego” na VI Targach Wołyńskich w Równem zbudowany w stylu chaty wołyńskiej.

●
Dzień konia

Wystawa i remont koni

●
Kurs zbiórki grzybów, ziół i jarzyn

●
Produkty rolnicze — rzemiosło — sztuka ludowa — przemysł wołyński — turystyka.

ZNIŻKI KOLEJOWE

●
Karty uczestnictwa sprzedają placówki
ORBISU

●
Wesołe miasteczko — atrakcje.

Wrzesień w Rumunji

Na wrzesień proponuje Orbis tanią wycieczkę nad Morze Czarne w Rumunji.

Miesiąc nad przepięknym morzem w okresie najlepszego sezonu, w uroczych miejscowościach kąpielowych (Carmen Silva) będzie idealnym odpoczynkiem podczas urlopu. Oprócz znanych uroków i zalet leczniczych morza, na plażach rumuńskich panuje ożywione życie towarzyskie, właściwe temperantowi Rumunów i zwyczajom ludności.

Program wycieczki będzie w swoim czasie ogłoszony.

Plan pociągów popularnych nad polskie morze

(Akcja Ligi Morskiej i Kolonjalnej oraz Orbisu)

Punkt wyjściowy	Stacje dojazdowe	Data odjazdu	Przyjazd do Gdyni	Noclegi	Wyjazd z Gdyni	Cena zł.
S I E R P I E Ń						
Kraków	Trzebinia, Szczakowa, Strzemieszyce, Ząbkowice, Częstochowa	2 rano	2 wiecz.	2-3-4	4 wiecz.	21,50
Lwów	Rawa Ruska, Zwierzyniec, Zawada	2 r.	3 r.	3-4	4 w.	21,50
Katowice	Tarnowskie Góry, Herby, Kępno, Wieluń, Ostrów	3 w.	4 r.	4-5	5 w.	21,50
Toruń	Bydgoszcz, Terespol, Laskowice	3 w.	4 r.	4-5	5 w.	14,50
Sosnowiec	Będzin, Dąbrowa Górna, Ząbkowice, Zawiercie, Częstochowa	5 w.	6 r.	6-7	7 w.	21,50
Chełm Lub.	Rejowiec, Lublin, Puławy, Dęblin	6 w.	7 r.	7-8	8 w.	21,50
Kielce	Skarżysko, Końskie, Tomaszów, Opoczno	7 w.	8 r.	8-9	9 w.	21,50
Przemyśl	Jarosław, Przeworsk, Rozwadów, Ostrowiec	8 w.	9 r.	9-10	10 w.	21,50
Łuniniec	Pińsk, Drohiczyn, Kobryń, Brześć n/B. Biała Podlaska	10 r.	11 r.	11-12	12 w.	21,50
Stanisławów	Halicz, Chodorów	10 r.	11 r.	11-12	12 w.	21,50
Kraków	Trzebinia, Szczakowa, Strzemieszyce, Ząbkowice, Częstochowa	17 r.	17 w.	17-18-19	19 w.	21,50
Białystok	Łapy, Małkinia	18 w.	19 r.	19-20	20 w.	21,50
Krzemieniec	Kamienica, Zdołunów, Równe, Kiewerze, Kowel	18 r.	19 r.	19-20	20 w.	21,50
Warszawa	Jabłonna, Modlin, Nasielsk, Ciechanów, Mława	17 w.	18 r.	18-19	19 w.	18,50
Cieszyn	Skoczów, Bielsko, Dziedzice, Pucyna	19 w.	20 r.	20-21	21 w.	21,50
Jaśło	Rzeszów, Przeworsk, Leżajsk, Rozwadów	21 r.	22 r.	22-23	23 w.	21,50
Częstochowa	Radomsko, Piotrków, Koluszki, Skiermiewice, Łowicz	20 w.	21 r.	21-22	22 w.	21,50
Łódź	Zgierz, Ozorków, Łęczycza, Kutno, Włocławek	24 w.	25 r.	25-26	26 w.	18,50
Suwałki	Augustów, Grodno, Sokółka	23 r.	24 r.	24-25	25 w.	21,50
Katowice	Tarnowskie Góry, Herby, Kępno, Wieluń, Ostrów	24 w.	25 r.	25-26	26 w.	21,50
Kraków	Trzebinia, Szczakowa, Strzemieszyce, Ząbkowice, Częstochowa	30 w.	31 r.	31-1	1 w.	21,50
W R Z E S I E Ń						
Katowice	Tarnowskie Góry, Herby, Kępno, Wieluń, Ostrów	6 w.	7 r.	7-8	8 w.	21,50
Lwów	Rawa Ruska, Zwierzyniec, Zawada, Rejowiec, Lublin	6 r.	7 r.	7-8	8 w.	21,50
Łódź	Zgierz, Ozorków, Łęczycza, Kutno, Włocławek	7 w.	8 r.	8-9	9 w.	18,50
Równe	Kiewerze, Kowel, Rejowiec	7 r.	8 r.	8-9	9 w.	21,50
Przemyśl	Jarosław, Przeworsk, Rozwadów, Ostrowiec	8 r.	9 r.	9-10	10 w.	21,50
Sosnowiec	Będzin, Dąbrowa Górna, Ząbkowice, Zawiercie, Częstochowa	8 w.	9 r.	9-10	10 w.	21,50



Droga z Pucka do Swarzewa nad morzem

Ze zbiorów Min. Komunikacji.

Fot. H. Poddębski

**MATERJAŁY NA SUKNIE
LETNIE, NA UBRANIA**
CENY FABRYCZNE

poleca

DOM MODY
Lwów, Hotel Europejski

BROŃ, AMUNICJĘ, ARTYKUŁY SPORTOWE

POLECA

WARSZAWSKA SPÓŁKA MYŚLIWSKA
ODDZIAŁ WE LWOWIE
UL. PL. MARJACKI № 4 — TELEFON 244-61.

BIELIZNA DO MIARY
IDEALNY KRÓJ
MATERJAŁY ORYGINALNE
ANGIELSKIE

POLECA

„ANDRÉ”

LWÓW, PL. MARJACKI 3



HOTELE
»GRAND«
UL. LEGJONÓW

»IMPERIAL«
UL. TRZECIEGO MAJA 3

L W Ó W



Pierwszorządne centrum.
Najpiękniejsze położenie.
Ceny najprzystępniejsze.

„HAZET“

CUKRY
CZEKOLADY
ANDRUTY

„SARMACJA“

wł. f-my Władysław Szulc

L W Ó W

Akademicka 8, tel. 248-74

Magazyn papieru, Przybory biurowe,
szkolne i rysunkowe. — Wielki wybór
wiecznych piór krajowych i zagraniczn.

GDY ZAWITASZ
DO LWOWA

PAMIĘTAJ
zjesz smacznie,
dobrze i tanio
t y l k o u

LINTNERA
UL. LEGJONÓW 1.

Egzotyka Bałkanów



Fragment z parku w Warnie.

UBIORY MĘSKIE

ZNANEJ MARKI

»RER«

są pierwszorzędnej jakości, trwałe i tanie

OBUWIE

przodującej marki **Kiliński** poleca

MIKADO

Spółka z ogr. odpow.

Lwów, Pl. Marjacki 5

(Galerja Marjacka)

**ZNANY MAGAZYN
BERNARDA KOLLERA**

Lwów, ul. Legionów Nr. 23

poleca

**wykwintne obuwie
krajowe i zagraniczne
marki „Bally”**

Tel. 215-66.

**Jedyna na Wschodzie knajpa
literacko - artystyczna**

„ATLASA”

Lwów, Rynek Nr. 45

Kuchnia książęca — Lokal otwarty do godz. 3 rano. Tel. 243-07.

Tanie wycieczki do Wiednia i Austrii

Publiczność podróżująca przyjmie z zadowoleniem wiadomość, że obecnie znacznie częstsze będą okazje niedrogich wycieczek do Austrii i Wiednia.

Do naddunajskiej stolicy, miasta „Czaru walca” i wytwornej zabawy, a zarazem miasta, będącego znów ożywionym centrum ruchu handlowego, Orbis zamierza organizować stałe wycieczki co sobotę.

Bliższe szczegóły będą ogłoszone.

SPORTOWE ARTYKUŁY

poleca P.T. Sportowcom
najtańszy sklep w Łodzi

N. B. MIRTENBAUM

PIOTRKOWSKA 69

(wprost Grand Hotelu.)

Dokąd jechać?...

Gdzie zamieszkać?...

ABBAZIA (Fiume) WŁOCHY

Modne Uzdrowisko i Kąpielisko. 100 Hoteli. Komfort. Wszelkie sporty. Bógaty program zabaw, Festival Operetek Lehara. Informacje: Zarząd Uzdrowiska Abbazia.

MOR.-OSTRAWA

Hotel i Kawiarnia „P a l a c e”
I-rzędny hotel, kawiarnia i kabaret. Kuchnia i obsługa pierwszorzędna. Mówi się po polsku. P. T. polscy turyści otrzymują z powołaniem się na ogłoszenie w „Turystyce” 20% zniżki w hotelu.

Muszyna — Zdrój obok Krynicy. Klimat wybitnie podalpejski. Jedyne w Polsce las lipowy. Niezwykle skuteczne w chorobach krwi, przemiany materji, serca, żołądka, kobiecych i nerwowych — szcawy alkaliczne, wapniowo-magnezowo-żelaziste. Naturalne kąpiele mineralne i borowinowe. Od 1 września do 15 października tani ryczałtowy sezon jesienny. Informacje i prospekty w Zarządzie Miejskim.

HOTEL POLSKI

Łódź, Piotrkowska 3, tel. 106-16.
25 pokoi, restauracja z pierwszorzędną kuchnią, codziennie kocerty. Ceny bardzo przystępne.

Worochta — Pierwszorzędny pensjonat „OAZA” — pięknie położony nad Prutem, w każdym pokoju bieżąca ciepła i zimna woda, pianino, radio, elektryczność, kuchnia wyborowa, ceny bardzo przystępne, otwarty cały rok, tel. Nr. 13.

Lubien - Zdrój — najsilniejsze wody siarczane Europy. Sezon do końca września. Leczy reumatyzm i choroby stawów. Ceny bezkonkurencyjne.

Paryż — Hotel Elisées Palace 12 rue de Marignan (Champs - Elisées).

Pierwszorzędny hotel, każdy pokój z łazienką, WC i telefony. Cena pokoju od Fr. fr. 35.—

Wenecja — Hotel de Londres et Beau Rivage — wspaniale położony nad brzegiem kanału, 2 kroki od pl. Św. Marka — nowoczesny komfort — ceny umiarkowane.

NA URLOP do maj. Oleszewicze woj. Nowogródzkie p. t. Różanka Pa-cowska, Kompl. Pensjon. Żł. 4 — 4.50. Inform. i zap. Orle Wohomieckie 22, tel. 883.

Majątek Świecie odległy od stacji kol. 5 klm. Zdrowa górzysta miejscowość, rzeka, sosnowy las, kuchnia smaczna i zdrowa, przyjmuje letników.

Adres: Marja Bułhakowa, majątek Świecie, poczta Pokrzydowo, stacja Tama Brodzka.

Morszyn — Pensjonat „Lwowianka” — komfortowo urządzonej (woda bieżąca, blisko Zdroju i Łazienek, poleca słoneczne pokoje z utrzymaniem, kuchnia djetetyczna oraz diabetyczna), — ceny umiarkowane.

Tysiące podróży
czyta w wagonach

„TURYSTYKĘ”

Wydawca: Polskie Biuro Podróży ORBIS. Redaktor i Redaktor odpow.: Jadwiga Krawczyńska

NIEMIECKIE MARKI TURYSTYCZNE.

Każdy cudzoziemiec, jadący do Niemiec, może korzystać z marek turystycznych, zw. „Registermark” na pokrycie swoich wydatków turystycznych.

Kto zatem pragnie swój pobyt w Niemczech uczynić około 40% tańszym, powinien przed wyjazdem zakupić w „Orbisie” tyle Registermark, ile mu potrzeba będzie na cały czas pobytu w Niemczech.

Dzienne wydatki nie mogą jednak przekroczyć 50 Rmk. na osobę. Czeki na Registermarki wystawiane są na właściciela paszportu i mogą być realizowane wyłącznie przez niego samego. Odpada tym samym ryzyko na wypadek kradzieży, lub zgubienia czeków.

Registermarki można nabywać we wszystkich placówkach Orbisu.

WYMIANA POCIAGÓW Z ZAGRANICĄ.

Aby ożywić ruch turystyczny z zagranicy, wprowadziła Italia w tym sezonie wymienne pociągi turystyczne z różnymi krajami. W ciągu lipca przybyły do Italii pociągi z turystami z Monako i z Berlina. W sierpniu ma być zorganizowany pociąg wymienny z Węgier. We wrześniu pociągi włoskie udadzą się z turystami do Francji, wzamian za poprzednie wizyty turystycznych pociągów francuskich w Italii.

Uczestnicy tych pociągów podróżują za paszportem zbiorowym.

ZNIŻKI NA KOLEJACH CZECHOSŁOWACKICH.

Koleje państwowe w Czechosłowacji udzielają turystom obcym, którzy przebyli najmniej 6 dni w Czechosłowacji, zniżki 66 i 2/3% na powrót drogą najkrótszą, lub okrężną.

Zniżkę otrzymuje się na zasadzie specjalnej karty, którą można otrzymać w każdym biurze kolejowym w Czechosłowacji po okazaniu paszportu i biletu wjazdowego, który trzeba zachować po

przybyciu i nie oddawać go służbie kolejowej.

WESOŁE PLAŻE FRANCUSKIE.

Podczas wakacyj Francuzi lubią nietylko odpoczywać, lubią także bawić się wesoło. Dlatego plaże francuskie, czyto nad Atlantykiem, czy nad morzem Śródziemnym odznaczają się ożywionym życiem towarzyskiem.

O specjalnie urozmaicone programy zabaw starają się ruchliwe miejscowe związki propagandy turystycznej i towarzystwa kultury regionalnej. Organizują, dla gości konkursy muzyczne, taneczne, strojów ludowych, popisy gier, wyścigi konne i samochodowe, turnieje i festyny. Niema dnia, by nie było nowej atrakcji, częstokroć związanej ze zwyczajami miejscowej ludności.

Goście plaż baskijskich, nad Atlantykiem, w okolicy Biarritz i St. Jean de Luz, mogą podziwiać słynną grę w piłkę baskijską, starodawne tańce i pieśni ludowe, oraz sportowe walki byków, pozabawione momentów krwawego okrucieństwa. Poza to częste regaty żaglówek na zatoce i wszelkie zwykłe rozrywki towarzyskie.

Na plaży wandejskiej, w Sables d'Olonne, słynne są wesołe wyścigi kelnerów i jeszcze weselsze konkursy gry w polo, w których uczestniczą dzieci na osiołkach.

Plaża w La Baule u ujścia Loary jest przedewszystkiem terenem sportów i kultury fizycznej. Rozgrywają się tam znane szeroko turnieje tenisowe i golfowe, oraz wyścigi samochodowe wzdłuż plaży.

Na plażach bretońskich podziwiają goście nastrojowe tradycyjne procesje pobożnego ludu w barwnych kostjumach, oraz wyścigi żaglówek i oryginalne konkursy rybackie. W Normandji, podobnie, jak na „Jasnym Brzegu” Riwjery francuskiej, odbywają się liczne i efektowne festyny kwiatowe w przepysznej otoczeniu bujnej przyrody.

linja i litera

Drukarnia i atelier obsługi reklamowej

Warszawa, Chłodna 29. Tel. 542-98

ORBIS

<p>Sprzedaje bilety</p> <p>kolejowe, lotnicze, żeglugowe, tramwa- jowe i t. d. Miejsca sypialne w pociągach po cenach ściśle taryfowych</p>	<p>Kasa Teatralna ORBISU (Warszawa, Al. Jerozolimska 33)</p> <p>Bilety do Teatrów, do Opery, na Koncerty, imprezy sportowe itp.</p>
<p>Informuje</p> <p>bezpłatnie we wszel- kich sprawach, zwią- zanych z podróżami i wycieczkami</p>	<p>Czeki podróżnicze (Registermarki)</p> <p>Praktyczna i tania waluta turystów w Niemczech.</p>
<p>Organizuje</p> <p>wycieczki w kraju i zagranicą.</p> <p>Dział morski.</p> <p>Specjalne przejazdy do Palestyny</p>	<p>Kiosk bagażowy Orbisu (Warszawa – Dworzec Główny)</p> <p>Transport bagażu po- dróżnych, Ubezpieczenia.</p>
<p>Złatwia formalności paszportowe i wizowe Paszporty ulgowe do Austrii, Belgii, Buł- garii, Czechosłowacji, Finlandji, Jugosławii, Palestyny, Węgier.</p>	<p>Dział podróży i tranzytowy do Rosji Sowieckiej (Warszawa, Marszałkowska 153)</p>

100 PŁACÓWEK W KRAJU I ZAGRANICĄ