

III MIESIĘCZNIK
wrzesień 1935



nr. 12



Turystyka

K r o n i k a

BROSZURY REGJONALNE.

Już są gotowe niektóre broszury „regjonalne” wydawane obecnie przez Ministerstwo Komunikacji, jako przewodniki i informatory o poszczególnych miastach i terenach turystycznych. Wydawnictwo to zapełnia dotkliwe braki w tej dziedzinie. Mamy więc nowe broszurki następującej treści:

Wilno — napisał dr. Stanisław Lorenz, konserwator wojewódzki;

Białowieża — napisał dr. inż. J. J. Karpiński, dyrektor Parku Narodowego;

Pieniny — napisał prof. Feliks Ropf;

Polesie — napisał dr. Ludwik Grodzicki;

Wieliczka — napisał inż. E. Windakiewicz, b. dyr. Żupy.

Broszurki te są niedużej objętości, powyżej kilkunastu stron druku, ilustrowane.

W druku znajdują się broszury dotyczące Gdyni, Krakowa (dr. Jerzy Dobrzycki), Warszawy (dr. Tadeusz Przykowski), Tatr (J. A. Szczepański), Podola (Tomasz Kunzek), Augustowa i Suwałk (dr. M. Orłowicz), Huculszczyzny (dr. Adam Zieliński).

NOWA SERJA AFISZÓW MINISTERSTWA KOMUNIKACJI.

Afisz turystyczne propagandowe, wydawane przez Ministerstwo Komunikacji, już się częściowo ukazały, a mianowicie afisz Białowieży, Wilna, Pienin, Huculszczyzny, Szlaku Mickiewiczowskiego w Nowogródzczyźnie i Augustowa—Suwałk.

W druku znajdują się afisze Czarnohory, Krynicy, Tatr i Wieliczki.

Afisz są jednobarwne, wykonane techniką rotograwiurą.

BROSZURA ORBISU O GDYNI I KASZUBACH.

Wkrótce wyjdzie z druku obszerna broszura, informująca o Gdyni, Wybrzeżu i Kaszubach, wydana staraniem Oddziału Orbisu w Gdyni.

Broszura na przeszło 100 stronicach niedużego formatu zawiera rzeczowy opis miejscowości naszego Wybrzeża, Gdyni i jej portu, Helu, Gdańska, Szwajcarii Kaszubskiej z podkreśleniem ich osobliwości turystycznych. Kilkadziesiąt ilustracji w tekście. Mapka szkicowa wybrzeża. Trójbarwna okładka.

POCIĄGI POPULARNE NA TARGI WSCHODNIE.

Ministerstwo Komunikacji w drodze wyjątku zgodziło się na uruchomienie

14-tu pociągów popularnych z różnych miast do Lwowa na Targi Wschodnie. Z tego ułatwienia skorzystają tysiące zwiedzających.

WE LWOWIE — TANIO.

Przyjazdy na Targi Wschodnie (1-15 września) znacznie ułatwiono zwiedzającym, dzięki zorganizowaniu taniego pobytu we Lwowie.

Polskie Biuro Podróży Orbis wydało w tym celu specjalne książeczki kuponowe. Posiadacze kart uczestnictwa, upoważniających do zniżek kolejowych, będą mogli nabywać w cenie gr. 25 karnety z kuponami, zapewniającymi zniżkę w restauracjach i hotelach, 50% zniżkę podatku hotelowego, 30% zniżkę w teatrach miejskich, 50% zniżkę we wszystkich muzeach i na Panoramę Racławicką, 50% zniżkę w kinoteatrach itd.

Karnety można nabywać za okazaniem karty uczestnictwa we wszystkich biurach Orbisu, oraz w biurze kwaterek Targów Wschodnich (poczekalnia I kl. na dworcem głównym we Lwowie). Biuro kwaterek Targów Wschodnich przydzielać będzie na żądanie przyjezdnych kwatery także w prywatnych mieszkaniach po szczególnie niskich cenach.

POCIĄGI POPULARNE NA MECZ BOKSERSKI POLSKA—NIEMCY.

Na mecz bokserski Polska — Niemcy, w dniu 1 września w Warszawie, zorganizował Orbis 7 pociągów popularnych z większych miast. Pociągi te zwiózły z różnych stron Polski tysiące widzów tej emocjonującej rozgrywki sportowej.

Bilety na mecz w Warszawie sprzedawała Kasa Teatralna Orbisu (al. Jerozolimska 33). Już na dwa tygodnie przed meczem publiczność rozchwytywała bilety.

NA KONGRES LEKARZY-FIZYKÓW

Na XV-ty Międzynarodowy Kongres Fizjologów w Leninradzie i Moskwie wyjechało grono lekarzy polskich w grupie, zorganizowanej przez Polskie Biuro Podróży Orbis (sekcja sowiecka). Udział w wycieczce wzięło 10 osób, a mianowicie: Prof. Wacław Moraczewski, p. Marja Moraczewska, Dr. Doc. Mieczysław Wierzychowski, Asyst. Liljana Lubińska, Dr. Doc. Paweł Edward Ostern, Prof. Seweryn Stopnicki, Prof. Jan Sosnowski, Dr. Antonina Włodawczuk, Dr. Doc. Ryszard Truszkowski i Dr. Zdzisław Bieliński.

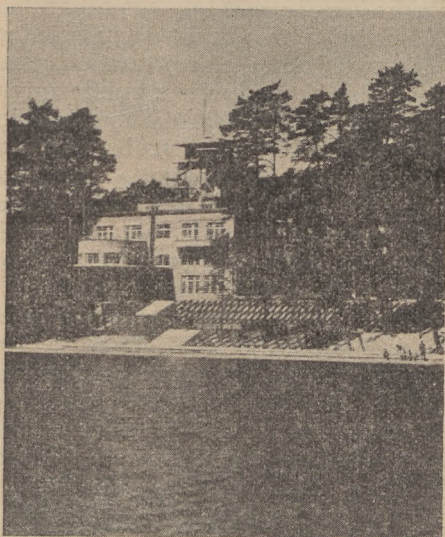
TURYSTYKA

M I E S I Ę C Z N I K

WRZESIEŃ 1935.

Nr. 12

Na jeziorach i w puszczy



Oddawna słyneło Pojezierze Augustowskie, jako kraina legendarnego piękna, lecz dostępna tylko dla wytrwałych amatorów. Dziś do tego określenia, które niema w sobie nic przesadnego, należy dodać, że jest to także komfortowo urządzone ostoja sportowców - żeglarzy i „wodników“ wszelkiego typu.

Romantyczne, malownicze, niewysłowione piękno licznych jezior, okolonych lasami o charakterze puszczy pierwotnej, nie straciło na tem, że dobre, bezpośrednie połączenia kolejowe pozwalają gościom z Warszawy przybyć do Augustowa w 6 godzin, a nowy gmach Oficerskiego Yacht-Klubu zapewnia najnowocześniejszy komfort pod-

czas pobytu i wszelkie przybory i urządzenia do sportu wodnego.

Gmach Oficerskiego Yacht-Klubu, wzniesiony w ciągu kilku miesięcy, dzięki rozmachowi i energii generała Kasprzyckiego i komandora klubu, pułkownika Spałka, może pomieścić wygodnie przeszło 100 osób. Oprócz 40 komfortowych pokojów mieszkalnych ma bibliotekę, czytelnię, pokój do korespondencji, jadalnię, łazienki, natryski, szatnie, tarasy, tuż obok przystań łodzi, jachtów i kajaków i plaża. Tego lata odbywały się Kursy Żeglarskie pod kierunkiem majora Mikołaja Osińskiego. Oficerski Yacht-Klub będzie również czynny w zimie, jako ośrodek sportowy yachtingu lodowego, łyżwiarstwa długodystansowego, saneczkarstwa, narciarstwa.

Podczas niedawnych, odbytych w sierpniu, regat żeglarskich na jeziorze Krechowieckim (Białem) oprócz licznych sportowców, bawili tam uczestnicy turystycznej wycieczki Orbisu z Warszawy. Nie mogli dość nazachwycać się i nachwalić swego pobytu, mimo że pogoda była kapryśna: wicher i deszcze naprzemiennie z rzadkimi przebłyskami słońca i pogody. A jednak przejażdżki motorówką „Sokół“ po jeziorach Necko, Rospuda, Studzieniczne, przejazdy przez śluzy i kanały dawały tak dużo niezwykłych wrażeń, że zapominało się o marnej pogodzie. Ruchliwe,

czy spokojne wody jezior o barwach jasno - szmaragdowych, szafirowych, jasno - błękitnych nasycały oczy nieporównaną rozkoszą. Nad ciemną strugą Kanału Augustowskiego, zamkniętą ścianami strzelistych sosen, jodeł, dębów, podszytych gęstwą puszczy, chciałoby się wędrować godzinami i dniami.

Gdy z wysepki, która była siedzibą pustelnika na jeziorze Studzienicznym wraca się do przystani wytwornego gmachu Oficerskiego Yacht-Klubu, do miłych pokojów i jasnej, wygodnej czytelnicy, gdy w przepysznej kąpieli lub pod natryskami orzeźwi się po znużeniu, odczuwa człowiek dobroczynność cywilizacji... Wieczór mija wesoło w towarzyskim nastroju. Co kto woli: rozmowa, lektura, bridż, dancig w wielkiej, oszklonej sali, gdzie rąbuje koleżeńsko - sportowa atmosfera.

Dzięki dużej uprzejmości gospodarzy, dzięki ładowi i porządkowi, zaprowadzonemu przez kapitana, zarządzającego gmachem, każdy czuje się tu, jak u siebie w domu.

Każdy dzień przynosi nowe, wspaniałe odkrycia w bogatej w

skarby przyrody okolicy. Może to będzie jezioro Serwy, może Sajno, może kajakowa wyprawa na małe kanały i rzeczki, może wyjazd na jezioro Wigry. Jedzie się tam z Augustowa przez zachwycający puszczański las, w którym co krok są stare uroczyska, a niby kontrast w pobliskich Suwałkach artystycznie utrzymany, ukwiecony park pośród czystego, choć niebogatą wyglądającego miasteczka.

Wigry są tym zakątkiem, w którym prastare zabytki przyrody i człowieka sąsiadują z najbardziej nowoczesnym przybytkiem wiedzy. Po zwiedzeniu starej, zrujnowanej siedziby Kamedułów z zniszczonym od czasu wojny barokowym kościołem na półwyspie, trzeba obejrzeć Stację Hydro-biologiczną Instytutu im. Nenckiego. W tej oazie badań naukowych pracuje się wytrwale nad teoretyczną i praktyczną wiedzą o jeziorach, wodzie, rybach i innych zwierzętach, oraz roślinach i drobnoustrojach wodnych. Szczególną opieką otoczona jest ginąca ryba, sieja, dla której robi się sztuczne wylęgi i obfite zarybianie jezior wigierskich. Powstaje tu obecnie nowa, ciekawie urządzone wylęgarnia ryb.



Fragment jeziora Rospuda

Winobranie w Zaleszczykach



Typy ludowe w Zaleszczykach

Winnice zaleszczyckie zasługują na to, by poznała je cała Polska, by nauczyła się korzystać z własnych, krajowych winogron. Po raz pierwszy w tym roku odbędzie się w Zaleszczykach wesoła uroczy-

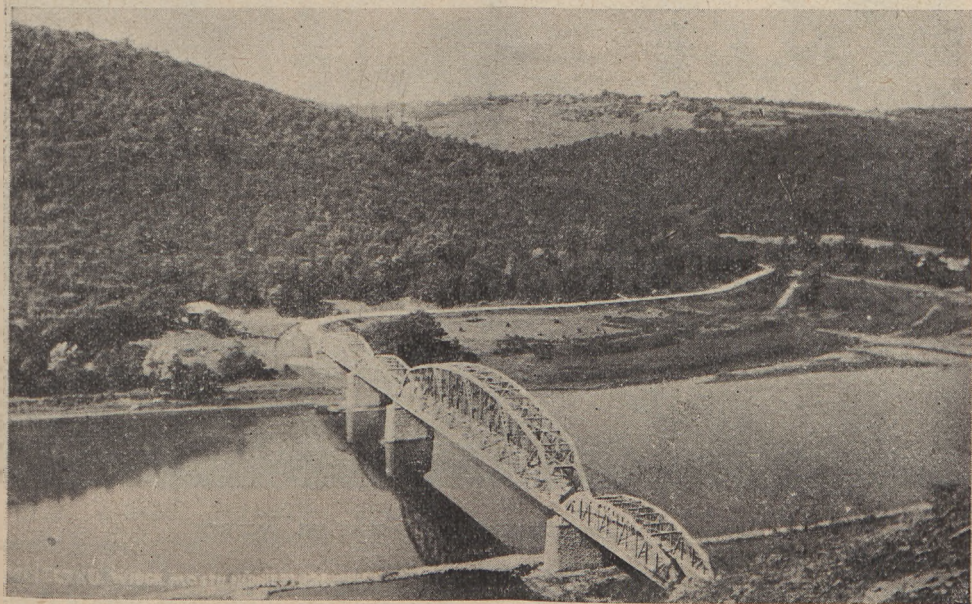
stość „Winobrania“ w okresie od 15 — 30 września.

Program Winobrania przewiduje zbiorowe zwiedzanie winnic nie tylko w Zaleszczykach i powiecie zaleszczyckim, lecz w sąsiednich powiatach Podola: czortkowskim, buczackim, borszczowskim. Wycieczki będą połączone z zabawami ludowymi i obchodami miejscowymi.

W Zaleszczykach, jako w centrum obszaru kultury winnic, odbędzie się poświęcenie kamienia węgielnego pod budowę przetwórci owoców, oraz otwarcie Wystawy artystycznej przemysłu ludowego (przepiękne hafty białe i kolorowe, rzeźby, tkaniny, kilimy, płótna i t. d.).

W dniu 21 września odbędzie się zjazd delegatów podolskiego Towarzystwa Turystyczno - Krajoznawczego i poświęcenie Domu Turystycznego w Zaleszczykach.

Turystów polskich ściągnie nie-



Dniestr pod Uściczkiem

wątpliwie sposobność wzięcia udziału w uroczystościach Winobrania, temwięcej, że będą liczne okazje odbycia wycieczek wzdłuż Jaru Dniestrowego, oraz do Rumunji. Przejazdy do Zaleszczyk będą ułatwione dzięki zapowiedzianym zniżkom kolejowym. Organizatoro-

wie „Winobrania“, Towarzystwo Rozwoju Ziemi Wschodnich z wojewodą tarnopolskim na czele, zwrócili się do Ministerstwa Komunikacji z prośbą o przyznanie takich samych zniżek, jak na Święto Góro do Zakopanego, (33% w drodze do Zaleszczyk i bezpłatny powrót).

Zwiedzamy tanio Ziemię Wschodnie

Póki jeszcze trwają zniżki turystyczne pod hasłem „Lato na ziemiach Wschodnich“ korzystajmy ze sposobności poznania przepięknych miejscowości i szlaków wycieczkowych w naszych województwach wschodnich.

Jak korzystać ze zniżek?

Jeżeli wycieczkę odbywamy samotnie, lub w małym gronie osób, przysługują ulgi indywidualne, jeżeli towarzystwo, podróżujące razem, liczy więcej, niż 10 osób, może korzystać z ulg grupowych.

Ulgi indywidualne otrzymuje się po za-

nową na określony teren (8 — 11 zł.) przez co uzyskuje wstępy do obiektów zwiedzanych, wycieczki autobusowe, statkiem i kajakiem, oraz przewodników.

Ulgi grupowe otrzymuje się po zakupieniu karty uczestnictwa za zł. 2,50 od osoby, za co ma się prawo do 55% zniżki kolejowej. Książeczki kuponowe nie są obowiązujące.

Dzięki temu systemowi można tanio zwiedzić: Wilno i okolice, Pojezierze Suwalsko-Augustowskie, „szlak Mickiewicza“ w Nowogródceżyźnie, Pińszczyznę, Szlak Legjonów na Wołyniu, Krze-



Schronisko turystyczne nad jeziorem Narocz

Ze zbiorów Ministerstwa Komunikacji.

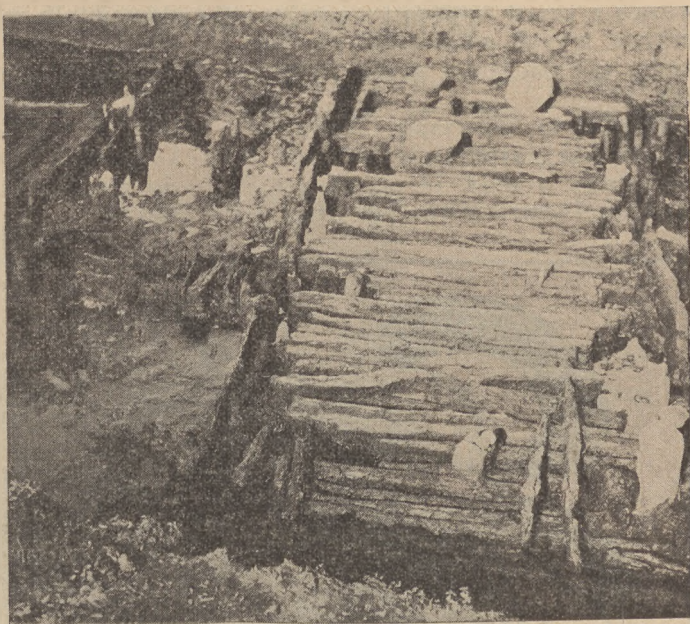
Fot. J. Bułhak

kupieniu karty uczestnictwa za zł. 4. Karta daje prawo do zniżki kolejowej 45%, do zniżek cen w hotelach, teatrach i bazarach ludowych. Prócz karty uczestnictwa, turysta nabywa książeczkę kupo-

mienieć i okolicę. Dla tych szlaków Tow. Rozwoju Ziemi Wschodnich wraz z Orbisem wydało książeczki kuponowe. Tysiące osób skorzystało z nich tego lata. Jedźmy na nasze Ziemię Wschodnie!

W POLSKIEJ

POMPEI



Ulica przedhistoryczna

Na półwyspie jez. Biskupińskiego w okolicach Żnina w Wielkopolsce odkryto osiedle przedhistoryczne z przed 2.500 lat. Osiedle to składa się z 150 chat, otoczonych drewnianym murem. Wokół osady, od wewnętrznej strony muru, prowadzi wymoszczona drzewem ulica, rodzaj przedhistorycznego Nowego Świata lub Marszałkowskiej. Obok ulicy obwodowej, znajduje się tam szereg ulic poprzecznych. Osadę zamieszkiwało około 2000 ludzi. Okazuje się więc, że w czasach kiedy dopiero powstawał Rzym, na ziemiach polskich znajdowały się już osiedla liczące kilka tysięcy mieszkańców.

Sądząc z licznych wykopalisk, ludność polskiej Pompei znajdowała się w okresie t. zw. kultury łużyckiej, t. zn. znała już użytek żelaza, miedzi, potrafiła uprawiać rolę i hodować niektóre pożyteczne zwierzęta.

Odkrycie wioski przedhistorycznej, jedyniej osady bagiennej na północ od Alp (osady palowe są

licznie spotykane) wzbudziło ogromne zainteresowanie nie tylko w sferach naukowych, ale i wśród szerokiego rzesz naszej publiczności. Rozpoczęto na wielką skalę prace wykopaliskowe. Z ogólnego obszaru osiedla, obejmującego 15.000 m. kw., odkopano już 3.000 m. kw. Całość osady będzie odkopana w ciągu 2 — 3 lat. Obecnie pracuje na półwyspie jeziora Biskupińskiego 80 robotników, opłacanych przez Fundusz Pracy i 18 naukowców z Ekspedycji Naukowej Inst. Przedhistorycznego Uniw. Poznańskiego. Kierownictwo całej akcji spoczywa w rękach prof. Kostrowskiego z Poznania, wybitnego archeologa, polskiego. Roboty na miejscu prowadzi jego starszy asystent, mgr. Z. Rajewski.

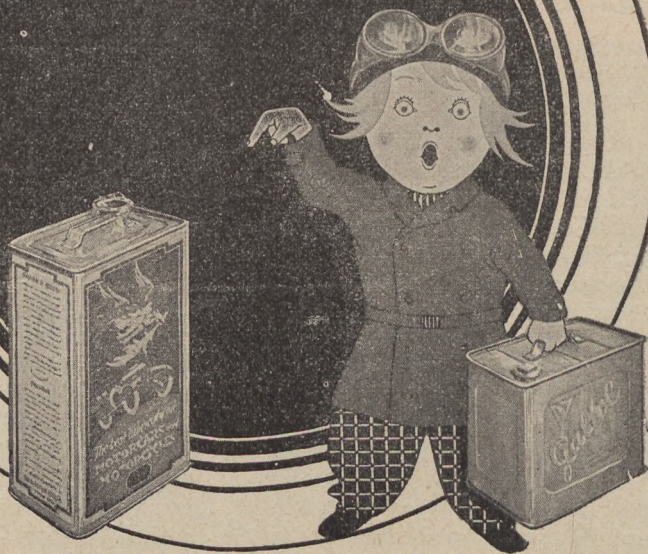
Nowoodkryta osada przedhistoryczna stanowi pierwszorzędną atrakcję turystyczną. W roku zeszłym odwiedziło ją 10.000 turystów. Istnieje projekt utworzenia z niej archeologicznego rezerwatu turystycznego. Jeden dzień pobytu w

wiosce z przed 2500 lat więcej nas uczy o owych zamierzonych czasach, niż dziesiątki grubych książek.

Dojazd do półwyspu Biskupińskiego jest następujący: wyjazd z Warszawy o godz. 15 m. 20, przyjazd do Inowrocławia (z przesia-

daniem się w Toruniu) koło godz. 20-ej, nocleg w Inowrocławiu, wyjazd autobusem do Gąsawy o g. 9 m. 30 i przyjazd tam (z przesiedaniem w Żninie) o godz. 11 m. 30 i wreszcie spacer pieszy z Gąsawy do osiedla przedhistorycznego (1½ km.).

Galtol



OLEJE i SMARY SAMOCHODOWE

GAL. TOW.
NAFTOWE

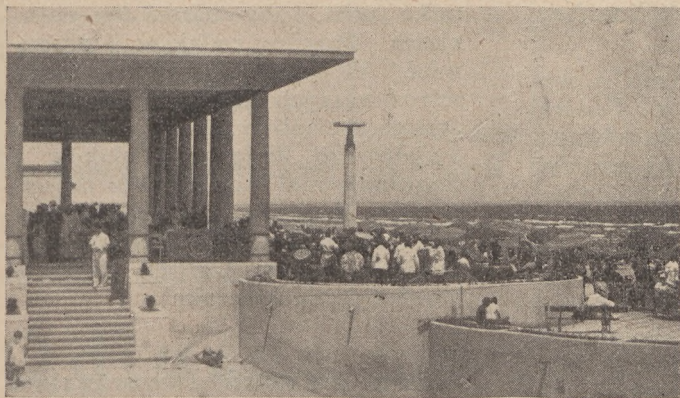
GALICJA

S. L W Ó W
A. Kościuszki 8

Na ostatnie dni lata

Nad Morzem Czarnym wrzesień jest ciepły i słoneczny. Jest to naj-

się należy licznych wyjazdów indywidualnych na plaże rumuńskie



*Plaża w Mamai
pod Constanzą*

lepsza pora odpoczynkowa, bo minęły już wielkie upały.

Oprócz Bułgarii nadaje się na wyjazdy wrzesniowe przede wszystkim Rumunja. Dzięki możliwości uzyskania paszportów ulgowych za pośrednictwem Orbisu, spodziewać

pod Constanzą, do Carmen Silvy i t. d.

W połowie września ma być zorganizowana wycieczka zbiorowa, która zabawi na plażach rumuńskich, oraz w Bukareszcie.

Pod znakiem balonów

W połowie września (14—15.IX) Warszawa przeżyje wielkie emocje sportowe na zawodach balonowych o Puchar Gordon-Bennetta. Nietylko Warszawa — cała Polska, chce uczestniczyć w rozgrywce między międzynarodowymi asami powietrza, zapowiada się więc masowy zjazd publiczności do stolicy.

Liczne pociągi popularne, organizowane przez Orbis, z Krakowa, Katowic, Poznania, Łodzi, Lwowa, Gdańska i Wilna, a ewentualnie także z Lublina i Radomia, przywiozą tysiące gości.

Do cen biletów kolejowych będą

odrazu dodawane bilety wstępu na zawody, a mianowicie na miejsca stojące po zł. 1.30, na trybuny po zł. 2 lub 3. Dzięki temu każdy uczestnik z prowincji ma zapewniiony wstęp na pole lotnicze i nie potrzebuje troszczyć się o bilet w Warszawie.

W programie zawodów w pierwszym dniu (14 września) znajduje się: samolotowy zlot gwiazdzisty, w drugim dniu (15-go) start balonów kulistych z udziałem 13 balonów z 7 państw, oraz akrobacje balonowe i szybowcowe.

„Trudno sobie wyobrazić, co się będzie działo”...

Przedstawiciele Związku Narodowego Zjednoczenia w Chicago oraz Związku Kobiet, uchwalili utworzyć ogólnopolski komitet powitania statku „Piłsudski” w New Yorku.

Przewodniczącym Komitetu wybrano p. Szymczaka z Federal Reserve Board. Oprócz przedstawicieli wielkich organizacji polskich i polskiej prasy, weszli do tego komitetu wybitni Amerykanie, płk. Edward House, ambasador Henry Morgenthau, major m. Chicago Kelly, senator nowojorski Robert Wagner i senator z tegoż stanu dr. Copeland, Owen Young, J. B. Stetson — b. poseł w Warszawie, dr. John Finley — redaktor „New York Times”, John Willys — b. ambasador w Warszawie, prezes Federacji Żydów polskich, Benjamin Winter, wiceprezes nowojorskiej Administracji Portu Walter Cummings, Charles Dewey, Chauncey Mac Cormick z Chicago, prof. Mac Cracken — prezes Fundacji Kościuszkowskiej.

W związku z przybyciem statku „Piłsudski” po raz pierwszy do Ameryki, przewidziany jest szereg uroczystości powitalnych, zarówno ze strony Polonii amerykańskiej jak i oficjalnych przedstawicieli rządu St. Zj. A. P.

Tę serdeczność, z jaką Polacy za Oceanem gotują się na powitanie nowego transatlantyku, ocenia dyrektor „Światowego Związku Polaków Zagranicą”, p. St. Lenartowicz w entuzjastycznych słowach:

— Fakt zbudowania przez Polskę dwóch nowych transatlantyków M/S „Piłsudski” i M/S „Batory” jest dla Polonii amerykańskiej wydarzeniem niebywałego znaczenia. Trudno mi wprost sobie wyobrazić, co będzie się działo, gdy M/S „Piłsudski” poraz pierwszy zawita do portu nowojorskiego.

Polonia amerykańska już teraz przygotowuje się do odpowiedniego przyjęcia. Naprawdę warto pojechać na M/S „Piłsudski” choćby tylko po to, aby ujrzeć ten entuzjizm tłumów rodaków i zrozumieć, ile ducha polskiego żyje wśród naszych braci za oceanem. Jestem szczęśliwy, że wielka akcja Światowego Związku Polaków z Zagranicy nad wzmoczeniem najsermiejędzy Macierzą i wychodźstwem ma takiego mocnego i skutecznego popiecznika w Linjach Żeglugowych Gdynia-Ameryka“.

Nowa przystań Towarzystwa Gdynia-Ameryka w New Yorku

Po zmianie lokalu głównego biura w New Yorku, które przeniosło się do nowej, obszerniejszej siedziby przy 32, Pearl Street, Tow. Gdynia—Ameryka wynajęło również nową przystań w miejscu, które będzie bardziej odpowiednie z chwilą uruchomienia nowych statków „Piłsudski” i „Batory”.

Nowa przystań Linji mieści się w Hoboken, w sąsiedztwie przystani innych linii transatlantyckich. Jest to okazały budynek piętrowy, urządzonej nowoczesnie, w którym pasażerowie znajdą wszelkie wygody.



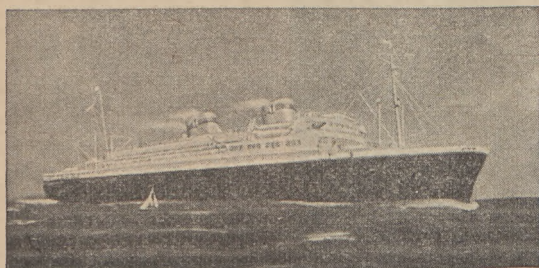
Wesoły marynarz — reklama na ulicach Gdyni zaprasza na zwiedzanie portu piękną motorówką „Orbis I”.

Kalendarzyk wycieczek morskich polskimi statkami

Trasa wycieczki	STATEK	Terminy	CENA od zł.
Wokół Europy Gdynia - Antwerpja - Kadyks- Algier-Pireus/Ateny-Stambul- Constanza	s/s Kościuszko	10 — 30 września	400 — 990
Do Stanów Zjednoczonych	m/s Piłsudski	15 września - 8 paździer.	1095

Cena obejmuje paszport, wizę do USA, przejazd statkiem z Gdyni do New-Yorku i spowrotem, 5-dniowy pobyt w New-Yorku z pełnym utrzymaniem i zwiedzaniem miasta, oraz wycieczki lądowe w Kopenhadze.

Odjazdy m/s „Piłsudski”



z Gdyni do
Nowego Jorku
do końca r. 1935

15 września, 12 października,
4 listopada i 30 listopada

Ceny biletów okrętowych na m/s „Piłsudski”

K L A S A	w jedną stronę	w obie strony
Turystyczna	⌘ 134.50	⌘ 235.—
Trzecia	⌘ 104.50	⌘ 164.—

Tanie przejazdy Orbisu do Palestyny

Najbliższe odpływy statku s/s „Polonia“ : 4 i 18 września **Ceny od zł. 630**

**Statek „Kościuszko“ rozpocznie regularną obsługę Linji Palestyńskiej
w dniu 2-X-1935 roku.**

Tysiące osób otrzymuje
jako pismo informacyjne

„TURYSTYKĘ”



W Alpach austrjackich

*Letnisko Heiligen-
blut u stóp góry
Grossglockner*

Ze zbiorów Österreichische Verkehrswerbung

Fot. Max Zechmeister, Wien

Wycieczki do Wiednia i Austrii

Co dwa tygodnie wyjeżdżają z Polski wycieczki zbiorowe do Wiednia i Austrii. Uczestnicy mogą zabawić w Wiedniu 1 tydzień, lub też 2 tygodnie; mogą w tym czasie zwiedzać inne miejscowości Austrii, słynącej przede wszystkim z pięk-

nych i kulturalnych letnisk górskich, uzdrowisk i t. p.

Wycieczka tygodniowa kosztuje zł. 95. Cena ta obejmuje przejazdy III kl. od stacji granicznej Zebrzydowice do Wiednia i spowrotem, paszport i wizy. To samo przy przejazdach II kl. — zł. 145.

Raj turystów europejskich

JUGOSŁAWJA

Szczególny urok Dalmacji, jej wspinała przyroda, klimat, pogodne niebo i szafirowy Adriatyk oddawna już znane były turystom europejskim.

Niedarmo nazywają ten uroczy zakątek Europy — r a j e m z i e m s k i m.

Morze, dziwnie łaskawe dla wybrzeży jugosłowiańskich, pokrytych bujną, podzwrotnikową roślinnością, setki ślicznych wysepek, rozrzuconych koło brzegów, romantyczne miejscowości, ciągnące się od Suszaku do Boki Kotorskiej, piękne plaże, ciche zatoki, średniowieczne zabytki sztuki i architektury w takich miejscowościach, jak Split czy Dubrownik — stanowiły zawsze silny magnes, przyciągający wszystkich, którzy kochają się w olśniewającej przyrodzie i echem świetnej przeszłości.

Panoramę tego pięknego i ciekawego kraju, jakim jest bezsprzecznie Dalmacja, najlepiej ocenić można, płynąc statkiem wzdłuż malowniczych jej brzegów.

W **agawach**, cyprysach, krzewach laurowych i winnych, kaktusach, palmach i drzewach oliwnych toną antyczne mury Splitu, Solinu, szumią wspaniałe wodospady Krki, katedra i wspaniałe pałace patrycjuszowskie w Trogir, twierdza w Klis, stare domostwa w Kotor i tyle, tyle innych prastarych budowli, pamiętających nietylko średniowieczne, ale i rzymskie czasy.

Na **każdym** kroku spotyka się na wybrzeżu jugosłowiańskim najbardziej nieoczekiwane kontrasty i efekty — tradycja dawnych czasów zazębia się o cywilizację naszej epoki; ruiny starych zamczysk wznoszą się ponad szosami wyżłobionymi w skałach; wysokie szczyty gór przegładają się w przeczystej wodzie zatok, malownicze wioski schodzą aż po sam brzeg morski, a gama barw od olśniewającej bieli skał, lazuruwego błę-

kitu fal do mocnej zieleni drzew — kołnerwy i zachwyca każdego człowieka wrażliwego na piękno.

Nic **też** dziwnego, że polscy turyści upodobali sobie tę uroczą słowiańską krainę i tłumnie uczestniczą w wycieczkach, które 2 razy na miesiąc prowadzą tam biura podróży Orbis—Francopol.

Podróż po Jugosławji jest tak śliczna, tak pełna niezapomnianego uroku, że chcielibyśmy wracać tam co roku, że przez całą jesień i naszą surową, śnieżną i długą zimę tęsknimy do tego ziemskiego raju, skąd nas zbyt wcześnie wygnał twardy obowiązek powrotu do codziennej rzeczywistości.

M. Cz.

Najbliższe wycieczki i przejazdy zbiorowe do Jugosławji — 7 i 22 września oraz 7 paźdz.

Cena udziału w wycieczce:

do Susaku kl. 2-ga Zł. 355.— kl. 3-cia Zł. 285.—

do Splitu kl. 2-ga Zł. 370.—, kl. 3-cia Zł. 295.—

za przejazdy kolejowe od Katowic do Susaku lub Splitu i spowrotem, mieszkanie i utrzymanie w Wiedniu i Budapeszcie w dobrych hotelach, napiwki służbie hotelowej i restauracyjnej, przejazdy z dworców do hoteli i spowrotem w Wiedniu i Budapeszcie, transport i walizy, zwiedzanie autokarami Wiednia i Budapesztu, paszport zagraniczny i wizy.

Dopłata za posiłki w drodze w wagonach restauracyjnych wynosi Zł. 20.—.

Uczestnicy wycieczek obowiązani są wykupić akredytywę na Jugosławję na sumę Zł. 300.—.

K r a k ó w

HOTEL FRANCUSKI

ul. Pijarska, tel. 152-95

Nowoczesny komfort, winda, telefony w pokojach, bieżąca woda ciepła i zimna. Apartamenta z łazienkami. Położenie centralne. Pierwszorządna restauracja.

HOTEL POLONIA

ul. Basztowa, tel. 152-90

Nowoczesny komfort, winda, telefony w pokojach, bieżąca woda ciepła i zimna. Apartamenta z łazienkami. Hotel położony niedaleko dworca.

Ostatnie okazje wycieczek do Brukseli

Jeszcze tylko cztery soboty pozostają: 7, 14, 21 i 28 września jadą ostatnie wycieczki do Brukseli z okazji Wystawy Światowej.

Pociąg wyjeżdża z Warszawy w soboty o godz. 21.48, zabiera podróżnych z Łodzi Kaliskiej o godz. 0.20 i podróżnych z Poznania o godz. 4.55 (niedziela rano).

Cena udziału w wycieczkach obejmuje: indywidualny paszport ulgowy, wizę pobytową belgijską, tranzytową niemiecką oraz przejazd w jedną stronę do Brukseli.

- zł. 261.— z Warszawy kl. III
- „ 256.— z Łodzi kl. III
- „ 246.— z Poznania kl. III
- „ 315.— z Warszawy kl. II
- „ 307.— z Łodzi kl. II
- „ 292.— z Poznania kl. II

Osoby pragnące zapewnić sobie mieszkanie w Brukseli (wobec kolosalnego zjazdu otrzymanie pokoju hotelowego lub pensjonatowego bez zamówienia zgóry jest wykluczone), mogą to uczynić, opłacając zgóry przy zapisie należność za czas pobytu w Brukseli.

Belgia jest krajem prawdziwych cudów: ma kwitnące miasta i porty, pełne historycznych zabytków i dzieł sztuki, (Antwerpia, Brużes, Bruksela, Namur, Liège, Ypern). Ma świetne plaże (Ostenda i okoliczne) i bogatą przyrodę, góry i lasy, słynne grotty w górach Ardennach. Wysoka kultura i bogactwo Belgii tworzą wspaniałe ramy kolosalnej imprezy, jaką jest Wystawa Światowa.



Gandawa

Photo Oblut, Bruxelles

Kto chce zobaczyć, co może stworzyć człowiek, jakich dokonać zdobyczy techniki i intelektu, jak zorganizować sobie życie codzienne na wysokim poziomie — powinien jechać jeszcze w tym miesiącu do Brukseli.

Gdynia, Katowice,
Kraków, Lwów,
Poznań, Wilno

oddalone są
od stolicy
zaledwie o 2 godziny lotu!

L W Ó W

HOTEL GEORGE'A

Pl. Marjacki Nr. 1, tel. 293-00

Poleca pokoje od zł. 6.-

Pełny komfort, winda, telefony. Ciepła i zimna woda bieżąca. Pokoje z łazienkami, położenie centralne.

Restauracja znana ze swej dobroci i cen przystępnych. Wykwintna kawiarnia.

HOTEL KRAKOWSKI

Pl. Bernardyński 7, tel. 203-75

Poleca pokoje od zł. 5.-

Pełny komfort, winda, telefony. Ciepła i zimna woda bieżąca. Pokoje z łazienkami, położenie centralne.

Restauracja znana ze swej dobroci i Dancino.

Dyrekcja.

Turystyka a eksport

Już od ubiegłego lata, każdy turysta udający się bądź indywidualnie, bądź w składzie wycieczek zbiorowych do Bułgarii, Jugosławii lub Węgier, ma prawo korzystania z bardzo poważnych ulg i udogodnień w kraju i zagranicą, a mianowicie może: 1) otrzymać ulgowy paszport zagraniczny, indywidualny w cenie zasadniczej 80 zł. plus 50 zł. opłat dodatkowych, lub zbiorowy w cenie mniejszej, w zależności od ilości uczestników, 2) korzystać ze zniżek na kolejach zagranicznych, 3) skorzystać ze zniżki w Domu Wypoczynkowym w Warnie, 4) otrzymać czek turystyczny-akredytywę, wymienialną zagranicą na walutę danego kraju według zgóry ustalonego, bardzo korzystnego kursu, bez jakichkolwiek potrąceń i dodatkowych kosztów.

Na podstawie porozumienia, zawartego przez Polskie Towarzystwo Handlu Kompensacyjnego z odpowiednimi czynnikami w kraju i zagranicą ustalono, że turyści, pragnący skorzystać z wymienionych ulg, wpłacają sumy złotowe, odpowiadające przypuszczalnemu wydatkom zagranicą na t. zw. „Konto turystyczne” Polskiego T-wa Handlu Kompensacyjnego w Banku Polska Kasa Opieki, otrzymując w zamian akredytywę, lub czek turystyczny w obranej walucie zagranicznej.

Akredytywy te i cheki turyści mogą zrealizować w dowolnych miejscowościach wymienionych krajów, w licznych oddziałach poważnych banków korespondentów P.T.H.K. Ani jeden złoty, wydany przez turystów zagranicą nie powinien w rzeczywistości wychodzić z kraju, zebrane zaś w takim trybie sumy złotowe są zużywane przez P.T.H.K. na pokrycie należności naszych eksporterów do poszczególnych krajów.

Odpada więc bardzo poważny zarzut przeciw wyjazdom do Bułgarii, Jugosła-

wji i Węgier, jakoby wywożenie złotych zagranicę przez turystów wpływało ujemnie na kształtowanie się naszego bilansu płatniczego. Naodwrot, wpłaty turystów znakomicie się przyczyniają do ożywienia obrotów z powyższymi krajami. W r. b. dzięki tym wpłatom mogliśmy wyeksportować towarów na zgórą milion zł. więcej ponad normę. Do końca roku suma ta prawdopodobnie się podwoi.

Pamiętajmy o tem, że każdą setką złotych, zamienioną na akredytywę, powiększamy eksport polski również o 100 złotych.

Do załatwiania wszelkich formalności związanych z o trzymaniem akredytyw, wyjedaniem ulgowego paszportu, wiz i t. p. upoważnione jest polskie biuro podróży „Orbis”, pracujące w ścisłym porozumieniu z Polskiem Towarzystwem Handlu Kompensacyjnego.

Nasze miasta z lotu ptaka

Lwów poszedł w ślad za stolicą i na wzór lotów okrężnych nad Warszawą, zorganizowanych przez „Orbis” i „Lot”, urządza na podobnych warunkach loty okrężne nad Lwowem, połączone ze zwiedzeniem cywilnego portu lotniczego w Skniłowie.

Przypominamy, że uczestnicy lotów propagandowych (bilet w Orbisie — zł. 7.50), korzystają z przejazdów na lotnisko i spowrotem, a po odbyciu lotu okrężnego otrzymują dyplom „chrztu powietrznego”, oraz pamiątkową odznakę Towarzystwa „Lot”.

RESTAURACJA
Hotelu Francuskiego

Kraków, ul. Pijarska 13

Dzierżawca

JAN PIETRZAK

W KSIĘGARNIACH KOLEJOWYCH

T-wa **„RUCH”** S.A.

na każdej stacji i w wagonach pociągów radjowych, można nabywać:

dzienniki, czasopisma, książki, rozkład jazdy, wydawnictwa turystyczne, widokówki, wyroby tytoniowe.

Z Orbisem w kraju i w świecie

Paryż! Paryż!

W dniu 10 września wyrusza z Warszawy do Paryża wycieczka, która potrwa do 19 b. m.

Cena udziału obejmuje paszport, wizy, hotel z pierwszym śniadaniem w Paryżu (12—17.IX), oraz bilet kolejowy w kl. III — zł. 480, w kl. II — zł. 580.

Pobyt w Paryżu można przedłużyć na koszt własny i powrócić do Warszawy z jednej z grup do 2 października.

Mają być zorganizowane dalsze wycieczki do Paryża na podobnych warunkach.

Kiosk Orbisu na Wystawie Drogowej

Na Wystawie Drogowej, otwierającej się 7 września na terenach Politechniki stoisku, w którym będzie przedstawiona działalność Orbisu.

Zapraszamy serdecznie i uprzejmie klientów i sympatyków Polskiego Biura Poróży, by zwiedzili Wystawę Drogową i poświęcić zechcieli specjalną uwagę stoisku, w którym będzie plastycznie przedstawiona działalność Orbisu.

Angielska wycieczka w Łazienkach



Trzecia w tym roku wycieczka turystów angielskich zorganizowana przez Londyński Oddział Orbisu, odwiedziła Polskę w sierpniu, a już na pierwsze dni września zapowiedziana jest czwarta wycieczka zbiorowa w imponującej liczbie 80 osób, Połowę z tego stanowi młodzież, studenci. Anglicy zwiedzą Zakopane, Kraków i Warszawę. Wycieczki z Anglii są za każdym razem liczniejsze, co dowodzi, iż turyści brytyjscy są zadowoleni z organizacji podróży i zwiedzania. Propaganda na rzecz turystyki do Polski daje tak dobre w Anglii wyniki, iż należy ją energicznie nadal prowadzić.

Głos sympatji pobratymczej

Poselstwo Bułgarii w Polsce nadesłało list do Dyrekcji Polskiego Biura Podróży Orbis z podziękowaniem za akcję turystyczną, dzięki której wielu Polaków odwiedziło w tym roku Warnę i plaże bułgarskie nad morzem Czarnym.

Młodzież czeska zachwyca się lotami nad Warszawą

Studenci — rolnicy Uniwersytetu w Pradze Czeskiej zwiedzali Polskę z końcem lipca; w liście, który napisał po polsku kierownik wycieczki p. Vaclav Cihlar, w imieniu swych 22 kolegów,

Czesi wyrażają się z zachwytem o zwiedzeniu Warszawy z samolotu. „Lot nad Warszawą był jednym z najlepszych punktów naszej wycieczki do Polski, Gdańska, Litwy i Łotwy. Orbisowi jesteśmy wdzięczni”.

Z słonecznego południa Polski

Wycieczki 12-dniowe do Zaleszczyk, na Podole i do Rumunii, cieszą się wielkim powodzeniem i były już kilkakrotnie organizowane z Warszawy. Uczestnicy wyrażają swe zadowolenie w listach do Orbisu, podkreślając urozmaicony i miły charakter wycieczki oraz dbałość kierowników o wzorową organizację imprezy.



Autokary Orbisu w Gdyni wożą liczne wycieczki Polskie i zagraniczne

Paszporty ulgowe

do Austrii, Belgji, Bułgarii, Czechosłowacji Finlandji, Jugosławji, Palestyny, Węgier.

Wizy i formalności

przy wyjazdach zagranicznych, akredytywy, czeki podróżnicze, wymiana walut.

P O L S K I E B I U R O P O D R Ó Ż Y
O R B I S

100 placówek w kraju i zagranicą

LWÓW**LWÓW****DOMY
OWAROWE****TRUST****HETMAŃSKA 12
GRODECKA 85****18 SKLEPÓW POD JEDNYM DACHEM**

Targi Wołyńskie

Na zeszłoroczne Targi Wołyńskie, odbywające się w Równem, przybyło przeszło 77.000 zwiedzających. W tym roku liczba ta powinna być znacznie większa, nie tylko ze względu na ożywiający się ruch handlowy, lecz i na nowe działy i imprezy, jakie związane będą z Targami.

Targi Wołyńskie, wyznaczone na dni od 15—30 września, są największą placówką regionalną, wysuniętą najdalej na Wschód Rzeczypospolitej. Słyną, jako doskonały teren dla transakcyj rolniczo-hodowlanych. Produkty bogatej, mlekiem i miodem płynącej ziemi wołyńskiej: zboże, chmiel, fasola, owoce, miód, grzyby, len, konopie, nabiał, raki, dostanie się tu po cenach niezwykle niskich, w doskonałej jakości i w wielkich ilościach.

Dział hodowlany Wystawy zaprezentuje konie, bydło, nierogaciznę. Wystawa jest połączona z remontem koni, co zainteresuje hodowców.

W dziedzinie bogactw naturalnych i przemysłu — słynne bazalty, granity, kaoliny, cement, drzewo, szkło i t. d.

Wielką atrakcją jest oryginalny, barwny przemysł ludowy, wyroby tkackie, hafty, ceramika wołyńska.

W ramach Wystawy tegorocznej znajdą się nowe działy, jak turystyka i rzemiosło, oraz organizowane będą zjazdy i uroczystości o charakterze ludowym, jak np. dożynki

wołyńskie, konkursy, zawody sportowe. Czynny będzie teatr i „wesołe miasteczko” — czyli, że rozrywek nie braknie.

Wreszcie nowość, miła dla zwolenników turystyki: oto z Targami Wołyńskimi związane będą możliwości wycieczek po Wołyniu. Organizatorowie turystyki lokalnej, instytucje społeczne i placówka Orbisu w Równem zamierzają zapoznać gości, przybywających na Targi z pięknosciami i osobliwościami Wołynia.

Planowane są wycieczki do najciekawszych miejscowości.

Ponieważ na Wołyniu życie jest bajecznie tanie, a uczestnicy Targów będą korzystali ze zniżek kolejowych, więc Równe słusznie spodziewa się licznych gości we wrześniu.

PODRÓŻUJĄC W NOCY,korzystajcie z wagonów
SYPIALNYCH**PODRÓŻUJĄC W DZIEŃ,**korzystajcie z wagonów
RESTAURACYJNYCHBilety na miejsca sypialne w pociągach
— we wszystkich placówkach **ORBISU**

Dokąd jechać?...

Gdzie zamieszkać?...

ABBAZIA (Fiume) WŁOCHY

Modne Uzdrawisko i Kąpielisko. 100 Hoteli. Komfort. Wszelkie sporty. Bógaty program zabaw. Festival Operetek Lehara. Informacje: Zarząd Uzdrawiska Abbazia.

BYDGOSZCZ

HOTEL I RESTAURACJA „G A S T R O N O M J A”

Telefony 33-40 i 38-41,
ul. Dworcowa 19, w centrum miasta.
Pokoje czysto utrzymane, kuchnia
pierwszorzędna.

MOR-OSTRAWA

Hotel i Kawiarnia „P a l a c e”
I-rzędny hotel, kawiarnia i kabaret.
Kuchnia i obsługa pierwszorzędna.
Mówi się po polsku. P. T. polscy tu-
ryści otrzymują z powołaniem się na
ogłoszenie w „Turystyce” 20% zniżki
w hotelu.

Muszyna — Zdrój obok Krynicy.
Klimat wybitnie podalpejski. Jedyny
w Polsce las lipowy. Niezwykle sku-
teczne w chorobach krwi, przemiany
materji, serca, żołądka, kobiecych
i nerwowych — szcawy alkaliczne,
wapniowo-magnezowo-żelaziste. Na-
turalne kąpiele mineralne i borowi-
nowe. Od 1 września do 15 paździer-
nika tani ryczałtowy sezon jesienny.
Informacje i prospekty w Zarządzie
Miejskim.

Morszyn — Pensjonat „Lwowianka” —
komfortowo urządzone, woda bieżąca,
blisko Zdroju i Łazienek, poleca sło-
neczne pokoje z utrzymaniem, kuch-
nia djetetyczna oraz diabetyczna, —
ceny umiarkowane.

Lubień-Zdrój — najsilniejsze wody
siarczane Europy. Sezon do końca
września. Leczy reumatyzm i choro-
by stawów. Ceny bezkonkurencyjne.

Paryż — Hotel Elisées Palace 12 rue
de Marignan (Champs-Elisées).

Pierwszorzędny hotel, każdy pokój z
łazienką, WC i telefony. Cena poko-
ju od Fr. fr. 35.—

Wenecja — Hotel de Londres et Beau
Rivage — wspaniale położony nad
brzegiem kanału, 2 kroki od pl. Św.
Marka — nowoczesny komfort — ceny
umiarkowane.

MERANO Italja, podalpejskie uzdro-
wisko jesiennie-zimowe.

Zakład djetetyczno-leczniczy Stefania
(Dr. Binder).

Choroby narządów trawienia, nerek,
przemiany materji, serca i krwi, reu-
matyzm i rekonwalescencja. Najnow-
sze urządzenia lecznicze. Wzorowe
djety, komfort i hygiena.

GRAND HOTEL d'ECOSSE (Gare
St-Lazare) 28, rue d'Edimbourg —
P A R I S

Telefon: Laborde 09-63 — Adres
teleg.: E C O S S O T E L Paris.
110 pokoi bardzo komfortowych,
z których poważna część posiada oso-
bną łazienkę. Telefon w każdym po-
koju.

Pokój z 1 łóżkiem dla jednej o-
soby 20 fr.; pokój z 1 wielkim łóż-
kiem 30 fr.; pokój z 2 łóżkami dla 2-ch
osób 30 fr.; pokój z 1 wielkim łóż-
kiem i łazienką 35 fr.; pokój z 2 łóż-
kami i łazienką 40 fr.

Pokój z całkowitem utrzymaniem (3
posiłki dziennie) fr. 40 do 45, —
dziennie od osoby.

Poleca się rodzinom. Restauracja z
wymienitą kuchnią. Salony, Palarnie,
Windy.

JACQUEMETTA, właściciel.

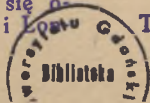
TEATR WIELKI — OPERA

Teatr Wielki w Warszawie wysta-
wił przepiękną operetkę „ROSE-MA-
RIE., w 10 obrazach z muzyką Frimla.

Osnutą na tle wesołej historii ro-
manticznej, operetka ta cieszyła się o-
gromnem powodzeniem w Paryżu i

dynie, gdzie grano ją przez kilka lat
i dano po kilka tysięcy przedstawień
przy wypełnionej widowni.

Bilety od 50 gr. do 5 zł. w Kasie
Teatralnej Orbisu, Jerozolimska 33.



Wycieczki i week - end Kalendarzyk C

UNIWERSYTECKA
GDAŃSK

011-2+715

W R Z E S I E Ń 1 9 3 5 r.

Niedziela 1	1. 3-dniowa wycieczka na Pojezierze Augustowskie Wyjazd w czwartek dnia 29/8 wiecz.	Cena zł. 37.60
	2. Całodzienne wycieczka do Jadwisina n/Narwią Przejazdy, wyżywienie	" " 8.50
	3. Loty okrężne nad Warszawą	" " 7.50
Poniedz. 2	4. 10-dniowa wycieczka do Gdyni Przejazdy, wyżywienie, wycieczki. Pobyt w pensjonacie.	" " 85.—
Sobota 7	5. 2-dniowa wycieczka wypoczynkowa do Kazimierza nad Wisłą. Przejazdy autobusami. Wyżywienie w pensjonacie Wycieczki	" " 30.—
	6. 2-dniowa wycieczka do Wilna Przejazdy, zwiedzanie, wyjazd w piątek wiecz.	" " 22.30
Niedziela 8	7. Loty okrężne nad Warszawą	" " 7.50
Sobota 14	8. 12-dniowa wycieczka na Święto Winobrania w Zaleszczykach Przejazdy, wyżywienie, wycieczki	" " 135.—
	9. 2-dniowa wycieczka do Druskienik Przejazdy, zwiedzanie. Wyjazd w piątek wiecz.	" " 21.—
	10. 2-dniowa wycieczka do Wilna Wyjazd w piątek wiecz.	" " 22.30
	11. 10-dniowa wycieczka na Polesie i Targi Wotyńskie	" " 25.—
Niedziela 15	12. Całodzienne wycieczka do Starej Miłosny Zwiedzanie szybowiska L. O. P. P.	" " 5.50
	13. Całodzienne wycieczka do Jadwisina n/Narwią	" " 8.50
	14. Loty okrężne nad Warszawą	" " 7.50
Sobota 21	15. 2-dniowa wycieczka do Wilna Wyjazd w piątek wiecz.	" " 22.30
	16. 2-dniowa wycieczka do Białowieży	" " 19.70
Niedziela 22	17. Week - end do Ciechocinka, Inowrocławia i Biskupina. Wyjazd w sobotę po połud.	" " 9.70
	18. Całodzienne wycieczka do maj. Witkowiźna Zwiedzanie hodowli srebrnych lisów	" " 7.50
	19. Loty okrężne nad Warszawą	" " 7.50
Sobota 28	20. 2-dniowa wycieczka do Wilna Wyjazd w piątek wiecz.	" " 22.30
	21. 2-dniowa wycieczka na Pojezierze Augustowskie	" " 30.—
	22. Zwiedzanie wytwórni szybowcowej Wycieczka dla młodzieży szkolnej	" " —.50
Niedziela 29	23. Loty okrężne nad Warszawą	" " 7.50
	24. Wycieczka dla młodzieży szkolnej do Starej Miłosny Zwiedzanie szybowiska i pokaz lotów ćwiczebnych.	" " 5.—

Informacje i zapisy we wszystkich
placówkach Orblsu

Dział podróży i Tranzytowy do Rosji Sowieckiej
Polskie Biuro Podróży ORBIS—Warszawa, Marszałkowska 153