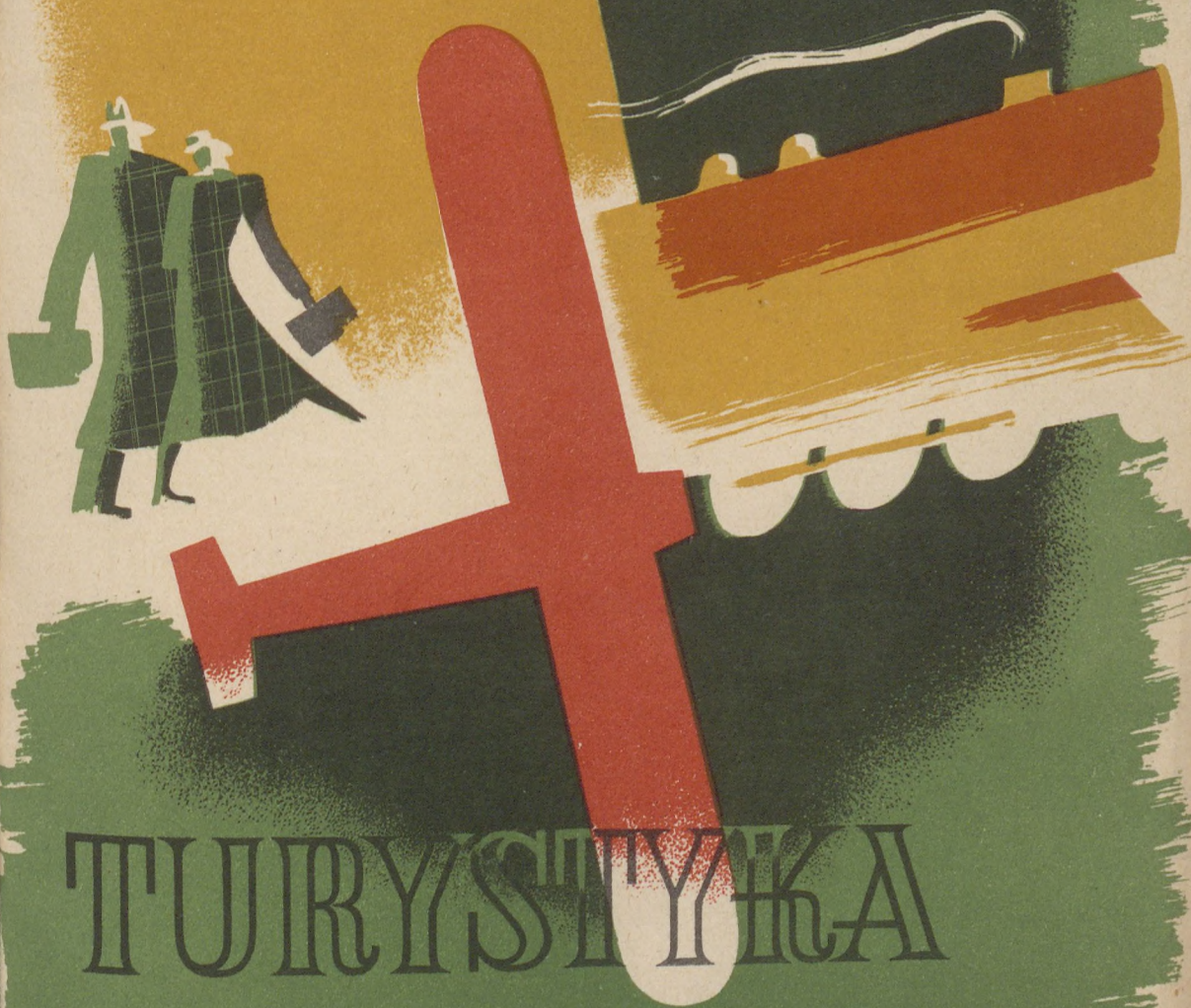


MAJ 1936

Botwin



TURYSTYKA

KOMUNIKACJA AUTOBUSOWA W POLSKO-CZECHOSŁOWACKIM OBSZARZE TURYSTYCZNYM

W Zakopanem odbyła się konferencja przedstawicieli Kolei Państwowych Polskich, oraz Czechosłowackich, w celu zorganizowania regularnego ruchu autobusów w polsko-czechosłowackim obszarze turystycznym.

Na konferencji tej uzgodniono na najbliższy sezon letni stałe rozkłady jazdy autobusów P. K. P. i C. S. D., kursujących na linii Zakopane — Łysa Polana (Morskie Oko) — Tatrzańska Kotlina — Smokovec — St. Pleso.

Autobusy każdej strony dojeżdżać będą do Łysej Polany (Granica Państwa), gdzie odbywać się będzie przesiadanie podróżnych do autobusów drugiej strony.

Komunikacja autobusowa Smokovec — Zakopane, będzie najdogodniejszą połączeniem między Zakopanem, kolejami polskimi, oraz kolejką linową Zakopane (Kuźnice) — Kasprowy Wierch z jednej strony, a kolejami C. S. D., położonymi na południe od stacji Poprad Velka (kolejka elektryczna prowadząca z Poprad Velki do Smokovec), jak również stacjami kolei czechosłowackich, położonych na zachód od Poprad Velka przez Smokovec.

Na konferencji omówiono też sprawę ewentualnego zorganizowania regularnych linii autobusami P. K. P. z Zakopanego do Suchoj Hory, oraz potrzebę utworzenia bezpośredniej komunikacji autobusowej bez przesiadania na granicy polsko-czeskiej. Stanie się to możliwym po naprawie drogi na terenie czechosłowackim, oraz po załatwieniu formalności natury prawnej.

Z MUZEUM KOLEJOWEGO

W Muzeum Kolejowym w Warszawie (N. Zjazd Nr. 1) przybył nowy eksponat-schemat (w przekroju) urządzeń kolejki Hnowej Zakopane (Kuźnice) — Turnie Myślenickie — Kasprowy Wierch.

Eksponat ten odtwarza plastycznie krajobraz tatrzański i daje dokładne pojęcie o urządzeniach kolejki, o jej działaniu, o trasie, przez którą przechodzi.

Muzeum otwarte jest we wtorki, czwartki, niedziele i święta w godz. 10 — 14.

NA KASPROWYM

Niezwykły ruch podróżnych panuje wciąż na kolei linowej. Tłumy podążają ku wiosennemu słońcu na Kasprowy Wierch. Frekwencja w dniu powszednie wynosi 300 do 400 osób. W dniu świąteczne cyfry te powiększają się. Wśród podróżnych spotyka się zapalonych narciarzy, którzy wyjeżdżają trzy, cztery razy dziennie, korzystając z doskonałych warunków śnieżnych i wspaniałych, jedynych w Polsce zjazdów narciarskich, rozpoczynających się od Kasprowego Wierchu.

Turyści, spragnieni wypoczynku, rozkoszują się słonecznym widokiem gór, otaczających Kasprowy i Dolinę Stawów Gąsienicowych. Wypoczywają w słońcu na tarasach śmiało zaprojektowanego przez inżyniera-architekta Kodalskiego budynku stacyjnego, podziwiają cudowną panoramę gór. Kiedy samo Zakopane zasłane jest mgłą i chmurami, a na Kasprowym, ponad morzem mgieł w dolinach, świeci jasne słońce, widok ten wprowadza wszystkich w niedający się opisać zachwyt.

WZROST SZYBKOŚCI NASZYCH SAMOLOTÓW KOMUNIKACYJNYCH

Wprowadzenie do naszej komunikacji powietrznej szybkich samolotów, rozwijających prędkość maksymalną ponad 300 km. na godzinę ma doniosłe praktyczne znaczenie.

Komunikacja nasza w początkach swego istnienia w latach 1922 — 28 posługiwała się samolotami o szybkości 150 km. na godzinę i czas przelotu z Warszawy do Krakowa ustalony był na 2½ godz., a do Lwowa lub do Gdańska na 3 godziny. W roku 1930 szybkość polskich samolotów komunikacyjnych wzrosła do 170 km. na godzinę, a w r. 1935 do 190 km. na godz. (samoloty P. W. S. 24 i Fokker F.VII — 3 silnikowe), a wreszcie w roku bieżącym do 300 km. (samoloty typu Douglas D. C. 2 i Lockheed-Electra). Czas przelotu między Warszawą a Krakowem trwa jedną godzinę, zaś do Gdańska lub Lwowa niecałe półtorej godziny.

Od chwili uruchomienia naszej komunikacji powietrznej czas podróży powietrznymi skrócono zatem o połowę, lub nawet jeszcze więcej (np. Warszawa — Kraków z 2½ godz. na 1 godz.).

TURYSTYKA

M I E S I Ę C Z N I K

M A J 1936



Fot. Photoplal, Warszawa

250 wycieczek po Polsce

Zachętą jest wiosna i słońce — namową jest piękno ziemi polskiej, pobudką jest żywiołowy zapal turysty: — z pierwszym rozkwitem wiosny zaczyna się powszechny ruch na szlakach turystycznych, gromadnie ciągną ludzie w góry, nad morze, na drogi, wiodące w najpiękniejsze okolice.

Nie wystarcza już sama zapra-

wa sportowa, nie wystarcza ograniczone pole zimowych torów — turysta pragnie szerokiej przestrzeni, chce podziwiać piękno świata, zbliżyć się do przyrody, chce zobaczyć życie swej ziemi ojczystej we wszelkich jego przejawach, pamiątkach, zabytkach i w pracy dnia dzisiejszego.

Ma zaś Polska tej szerokiej

przestrzeni tyle, że starczy jej na lata i na pokolenia turystów. W przeciwieństwie do dawnych czasów i dawnych ludzi, nauczyliśmy się cenić piękno i wspaniałość naszego kraju, różnorodność jego okolic, zmienność pejzażu. Dumni jesteśmy z podziwu, jaki Polska wywołuje u cudzoziemców, zwiedzających nasz kraj.

Każdy Polak pragnie dziś przede wszystkim zwiedzić swą ojczyznę, zobaczyć Bałtyk i Tatry, przemysłowy Śląsk i lesistą Wileńszczyznę, gospodarną Wielkopolskę i winnice Podola; chce oddać hołd pamiątkom narodowym w stolicy dzisiejszej Polski i w grodach dawnej Rzeczypospolitej.

Nie nad tem wypadnie się więc zastanawiać, czy i poco wyruszyć na wycieczkę, lecz co wybrać z bogatego programu turystycznego, jaki przygotował Orbis na najbliższe miesiące.

250 wycieczek! 250 sposobności cudownego spędzania wolnych chwil na poznawaniu własnego kraju! 250 podróży, pełnych niezapomnianych wrażeń, w atmosferze piękna przyrody i technienia kultury. 250 wycieczek — to tyleż momentów swobody i oderwania się od codziennych zajęć i monotonii życia. 250 wycieczek — to wreszcie możliwość bez troskiej, towarzyskiej rozrywki w gronie równie wesoło usposobionych turystów.

Wycieczki Orbisu są organizowane grupami — dają więc naj-

więcej szans wykorzystania wszelkich atrakcyj podczas zwiedzania oraz wytworzenia sympatycznego nastroju w gronie uczestników wyprawy.

Wycieczki grupowe Orbisu obejmują swym ściśle opracowanym planem najpiękniejsze okolice Polski, najciekawsze zabytki i najbardziej godne zwiedzenia miejscowości.

Na najbliższe trzy miesiące — maj, czerwiec i lipiec — przewidziano takich wycieczek 250. Punktami wyjścia wycieczek są wszystkie wielkie miasta Polski: Warszawa, Poznań, Łódź, Lwów, Kraków, Wilno, Gdynia, Katowice, a ogniskami akcji są Oddziały Orbisu. Oczywiście, że w wycieczkach, wyruszających z tych miast, będą mogli brać udział turyści ze wszystkich miejscowości i z całego terenu Polski.

Placówki Orbisu, rozsiane w całym kraju, informują i przyjmują zapisy na te wycieczki, które są nietylko piękne i ciekawe, lecz tanie, dostępne dla wszystkich. Rozmaitość ich jest wielka — można wybrać sobie wycieczki krótkie, 2—3 dniowe i wycieczki krajoznawczo-wypoczynkowe tygodniowe. Każdy znajdzie właściwsze dla siebie okazje poznania tych okolic Polski, które najbardziej lubi, lub których jeszcze nie zna. Poznać zaś przede wszystkim swój kraj jest ambicją każdego szczerzego turysty.

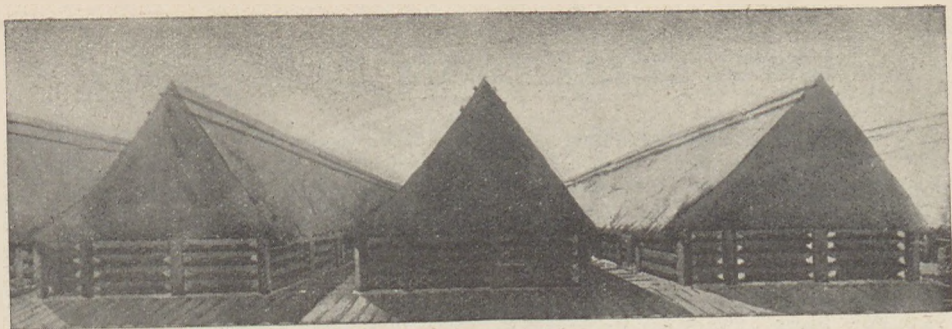
WSZYSTKICH NASZYCH CZYTELNIKÓW

którzy życzą sobie otrzymywać bezpłatnie „Turystykę” oraz inne wydawnictwa i prospekty wycieczek Orbisu, np. „Na Południe”, „O pielgrzymkach do Polski”, „250 najpiękniejszych wycieczek po Polsce”

prosimy

o nadsyłanie zamówień i podanie swego dokładnego adresu.

P. B. P. Orbis, Centrala, Wydział Propagandy
Warszawa, Ossolińskich 8.



Widok osady w Biskupinie (rekonstrukcja).

WYKOPALISKA w BISKUPINIE

We wsi Biskupinie, w północnej Wielkopolsce, koło Żnina, dokonano odkryć archeologicznych, które tę małą wioskę wslawiły w całą Europie. Opis zwiedzania tych wykopalisk podała „Turystyka” we wrześniu r. ub.

Są to zatopione przed 2500 laty warownie przedhistoryczne. Prace przy odkopywaniu tych bezcennych wprost zabytków prowadzi Ekspedycja Wykopaliskowa Uniwersytetu Poznańskiego. Rozkopywanie trwa już od dwóch lat.

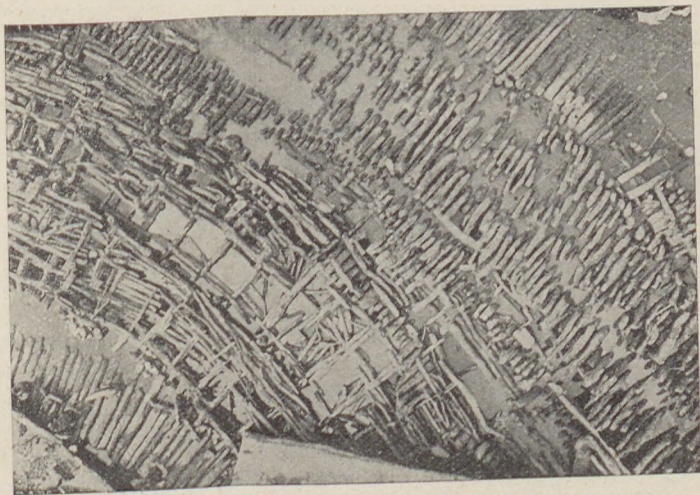
Znaleziono tam oprócz innych przedmiotów cały szereg naczyń, narzędzi i t. p. przedmiotów, używanych w życiu codziennym. Ciekawym jest także szczegół, że w tym odległym okresie rozwinięta była bardzo hodowla bydła — świadczą o tem liczne kości, znalezione wśród zabudowań.

Wykopaliska w Biskupinie zwiedzili najwybitniejsi przedstawiciele nauki i świata kulturalnego polskiego i obcego. Duże zainteresowanie społeczeństwa wyraziło się

ilością turystów, którzy ze wszystkich stron Polski napływają do „słowiańskiego Herkulanum”. W r. 1935 liczba ta doszła do 32.000 osób. (W r. 1934—5 tysięcy osób). W związku z tem Wydział Powiatowy w Żninie projektuje wybudowanie w Biskupinie **schroniska dla turystów** na 60—80 osób w stylu zrekonstruowanej chaty drewnianej przedhistorycznego osiedla.

W bieżącym sezonie projektowane jest urządzenie na większą skalę wycieczek kolejowych i autobusowych.

Biskupin ma dobrą komunikację: stacja kolejowa Żnin lub Gniezno, skąd autobusem do Gąsawy, odległej o niecałe 2 km. od terenów wykopalisk.



Część wałów obronnych i falochron (zdjęcie dokonane z balonu).

Przez 7 mórz na s/s „Kościuszko”

Wiadomość o organizowanej przez Tow. „Gdynia — Ameryka” Linje Żeglugowe S. A., wycieczce letniej na s/s Kościuszko, który w sezonie letnim przeniesiony zostanie z Linji Palestyńskiej, aby zwyczajem już tradycyjnym pełnić służbę na wycieczkach morskich, została przyjęta przez liczne rzesze zwolenników hasła: „Pracujesz na lądzie — odpoczywasz na morzu” z dużym zadowoleniem.

Wycieczka ta bowiem, przypadająca w okresie rozkwitu lata, stanowić będzie dla wielu nie tylko najlepsze rozwiązanie sprawy urlopu, ponadto posiada siłę przyciągającą dzięki swej niezwykle ciekawej i conajważniejsza nowej trasie.

Przejechać 7 mórz, zwiedzić 9 portów, poznać 8 krajów — w czasie 21-dniowej podróży — to okazja zupełnie niezwykła, której pominąć nie należy. Z rumuńskiego portu Konstancy s/s Kościuszko wyruszy dnia 12-go czerwca i już nazajutrz przed oczyma uczestników wycieczki rozłoży się panorama cudownego Istanbułu, piętrzącego się lasem minaretów nad zatoką Bosforu.

W dalszym ciągu podróży statek przybije do Pireusu, jednego z najstarszych portów Grecji, skąd tylko 15 minut do Aten, stolicy starożytnej i nowoczesnej Grecji.

Z Pireusu pojedzie „Kościuszko” na Malte, „wyspę słońca i historii”, jak nazywają ją Anglicy, „świętą wyspę” starożytności, twierdzą średniowiecza, potem słynną w okresie walk napoleońskich. Z Valetty, stolicy Malty, szafirowym szlakiem Morza Śródziemnego dotrze statek do Algieru, leżącego na progu „Czarnego lądu”, a potem do Tangieru, metropolii dawnych Fenicjan, Kartagińczyków, obecnej stolicy Maroka. W drodze na północ zatrzyma się „Kościuszko” w Santander, pięknej miejscowości hiszpańskiej, słynnej ze swych kąpielisk i plaż, poczem „Kościuszko” po jednodniowym pobycie w Antwerpii, przez Kanał Kiloński powróci do Gdyni.

Tania cena (bilety okrętowe już od zł. 400,—) dogodny termin jej trwania, ciekawa trasa — przyczynią się niewątpliwie do powodzenia tej wspaniałej wycieczki. Zapisy przyjmują wszystkie placówki Orbisu.

Wycieczki do Stanów Zjednoczonych

W bieżącym sezonie Orbis organizuje szereg wycieczek do Stanów Zjednoczonych Am. Płn. nowymi polskimi statkami transatlantyckimi m/s „Piłsudski” i m/s „Batory”.

Termin odjazdów z Gdyni:

6 maja — m/s „Piłsudski”
18 maja — „ „Batory”

2 czerwca — m/s „Piłsudski”
17 czerwca — „ „Batory”
26 czerwca — „ „Piłsudski”
22 lipca — „ „Batory”

Szczegółowych informacji o tych wycieczkach udziela Dział Morski Orbisu w Warszawie, Marszałkowska 153 i wszystkie inne placówki Orbisu.

Wyjazdy do Palestyny

Orbis organizuje co tydzień grupowe i indywidualne przejazdy do Palestyny na s/s „Polonia” i s/s „Kościuszko”. Przed każdym terminem odpływu odchodzi z dworca głównego z Warszawy o godz. 15.30 bezpośredni wagon do Konstancy (Port).

Najbliższe odpływy z Konstancy:

s/s „Polonia”	dn. 6.V
„ „Kościuszko”	„ 13.V
„ „Polonia”	„ 20.V
„ „Kościuszko”	„ 27.V
„ „Polonia”	„ 3.VI
„ „Polonia”	„ 17.VI

Placówki Orbisu sprzedają również karty okrętowe na wszystkie połączenia morskie.

WIOSNIA NAD MORZEM

Wielkanoc nie była zbyt łaskawa dla turystów — pogoda była raczej kapryśna i zimna: jedynie nad morzem, na półwyspie helskim, goście świąteczni zaznali wiosennych wrażeń; było pogodnie, ciepło i słonecznie. Entuzjaści morza słusznie zerwali już z przesądem, jakoby nad morze należało wyjeżdżać tylko podczas gorącego lata. Zarówno na wiosnę, jak w jesieni, pobyt nad morzem jest jaknajbardziej korzystny. Świetny klimat, nieco surowy, Bałtyku, hartuje organizm; powietrze idealnie czyste, działa zdrowotnie na

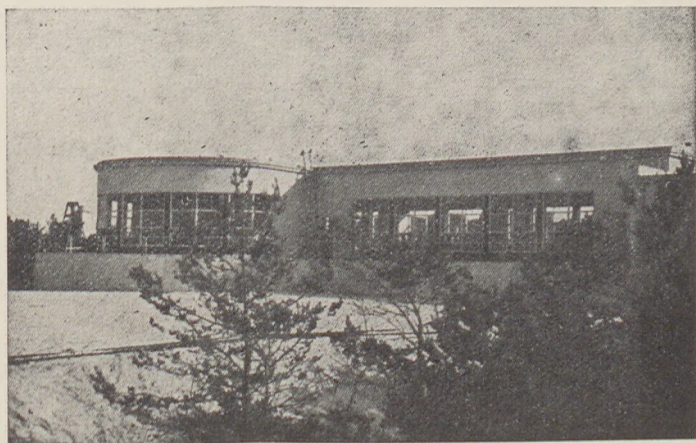
Kawiarnia, dancing. Kino dzwinkowe.

Nowością Juraty są ciepłe kąpiele morskie, które mają zastosowanie lecznicze, oraz w sezonie, gdy jest zbyt chłodno na kąpiel w otwartym morzu.

Nie czekając tedy lata, wyjeżdżajmy obecnie nad morze, na urlopy i odpoczynki wiosenne, które mają jeszcze i tę zaletę, że są znacznie tańsze.

W okresie od 24 kwietnia do 10 czerwca Orbis organizuje dla swoich klientów ryczałtowe pobyty w Juracie. Koszt utrzymania

*Jurata,
kawiarnia
na plaży*



płuca; atmosfera nadmorska uspakaja nerwy-

Na półwyspie helskim można mieć znakomite warunki odpoczynku, dzięki kulturalnie urządzoneму uzdrowisku morskemu Jurata, położonemu wśród lasu sosnowego. Wygody, komfort i przyjemności życia towarzyskiego, łączą się tutaj z urokami natury. Piękna plaża, śliczne spacery wzdłuż wybrzeża. Ćwiczenia sportowe pod kierunkiem fachowego instruktora, gimnastyka na plaży, szkoła pływania. Wynajem łodzi żaglowych, motorowych i kajaków. Tenis. Salony brydżowe. Czytelnia.

w pierwszorzędnym hotelu „Lido” (pokój jednoosobowy) wynosi 9.90 zł. dziennie. Kuchnia wykwintna, staranna obsługa. Ilość dni pobytu — bez ograniczeń.

Za osobną dopłatą można korzystać z ciepłych kąpielei morskich (1 kąpiel 2.50 zł.).

Po wpłaceniu należności za dowolną ilość dni pobytu, w którejkolwiek z placówek Orbisu — klient otrzymuje pokwitowanie i list z zawiadomieniem do hotelu „Lido”.

Komunikacja na półwysep Hel jest doskonała, koleją i samochodami.

12 MAJA — W WILNIE

Na wielkie uroczystości, jakie będą towarzyszyły przeniesieniu Serca Marszałka Piłsudskiego z Kościoła Św. Anny w Wilnie na cmentarz na Rossie w dniu 12 maja, przybędą liczne delegacje nie tylko z Polski, lecz z zagranicy.

Polacy, zamieszkali w sąsiedniej Łotwie, wybierają się w licz-

bie 300 osób — organizację ich przejazdu i pobytu w Wilnie załatwia Polskie Biuro Podróży Orbis.

Zjazd w Wilnie na 12 maja b.r. będzie wyrazem hołdu dla pamięci Wielkiego Budowniczego Polski Odrodzonej, toteż weźmie w nim udział całe społeczeństwo.

Międzynarodowy Kongres Nauk Administracyjnych w Warszawie

Od 9 — 16 lipca będzie obradował w Warszawie Międzynarodowy Kongres Nauk Administracyjnych pod wysokim protektorem P. Prezydenta Rzpltej. Uczestnicy Kongresu zwiedzą autokarami miasto, a także zamek Królewski, pałac w Łazienkach, Wilanów, muzea i osobliwości Warszawy.

Polskie Biuro Podróży Orbis organi-

zuje przejazdy na Kongres, oraz opracowało dla uczestników zjazdu następujące trasy wycieczek po Polsce: Warszawa — Gdynia — Warszawa; Warszawa — Wilno — Kraków — Zakopane; Warszawa — Łwów — Truskawiec — Kraków, Warszawa — Białowieża — Augustów — Warszawa.

Targi Katowickie — sposobnością zwiedzenia Śląska

W czasie od 30 maja do 14 czerwca 1936 r. odbędą się na Śląsku tradycyjne Ósme Targi Katowickie, urządzone staraniem Śląskiego Towarzystwa Wystaw i Propagandy Gospodarczej (Katowice, Stawowa L. 14, tel. 300-71).

Targi Katowickie, dążąc od wielu lat do utrzymania w ruchu rodzimych warsztatów pracy i wzmocnienia konsumpcji — współdziałają w zwalczaniu przesilenia gospodarczego, zwiększają obroty i stwarzają liczne zarobki w wielu dziedzinach. Odbývają się one w najżywszym ośrodku handlowym, t. j. na Śląsku, a przemysłowcy i kupcy, biorący w nich udział, przygotowują sobie rynek zbytu, który we własnym ich interesie należałoby corocznie rozszerzać i powiększać.

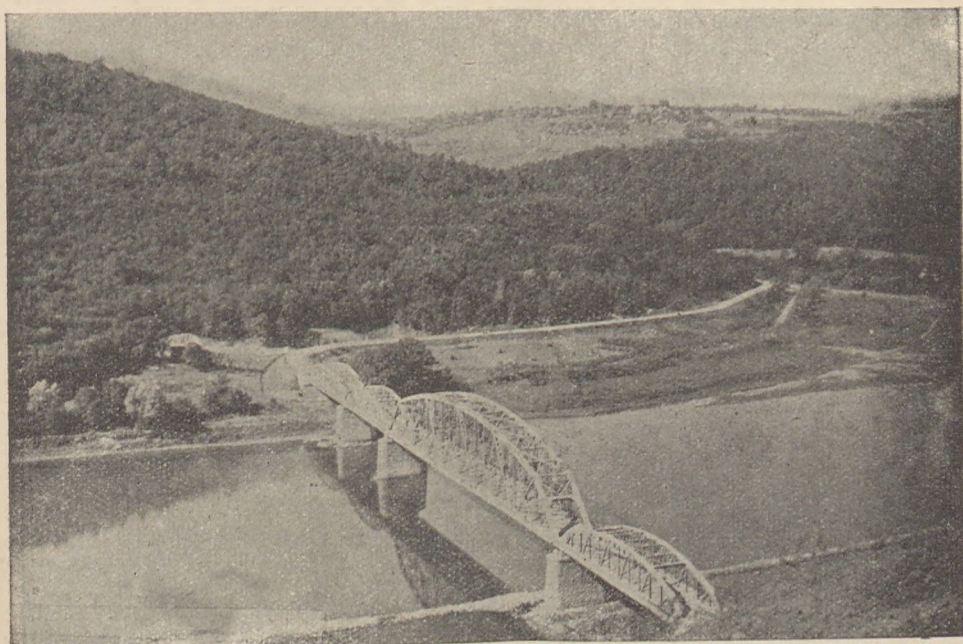
Jest sprawą wielkiej wagi, by krajowy towar jaknajliczniej mógł wykazać na tych Targach swą dobrą jakość

i zalety, nie tylko wobec rodzimej klienteli, lecz również wobec konkurencji i konsumentów z poza pobliskiego kordonu.

Ten właśnie wysiłek należałoby poprzeć, zwracając szczególną uwagę naszym wytwórców, przemysłowców i kupiectwa, na potrzebę wzięcia przez nich czynnego udziału w VIII Targach Katowickich. by w ten sposób przyczynili się we własnym interesie do rozszerzenia propagandy i zbytu towarów krajowych.

Targi Katowickie stwarzają przeto znakomitą sposobność zetknięcia i zwiedzenia przez najszerze rzesze mieszkańców całej Polski i pobliskiej zagranicy w okresie wiosennym — okręgu wspaniałe rozwiniętego zagłębia węglowego i przemysłowego na Śląsku.

Dwa tygodnie w Zaleszczykach



Most na Dniestrze w okolicy Zaleszczyk

Na „Polskie Południe“ do Zaleszczyk, położonych w najcieplejszej okolicy Polski, w jarze Dniestru, wyrusza dwutygodniowa wycieczka wypoczynkowa Orbisu z Warszawy w dn. 15 maja — powraca w dn. 30 maja.

Całkowity koszt uczestnictwa — zł. 114 obejmuje przejazdy w obie strony, 2-tygodniowy pobyt w Zaleszczykach, mieszkanie i utrzymanie oraz takse klimatyczną.

W wycieczce biorą udział także zwycięzcy konkursu, ogłoszonego przez Orbis w „Kurjerze Porannym“. Tematem konkursu było odgadnięcie trasy jednodniowej wycieczki w okolicę Zaleszczyk.

Jako nagrody przyznano 4 udziały (1 bezpłatny i 3 ulgowe) w wycieczce do Zaleszczyk, dwa bilety okrężne po Polsce kl. III., 7-dniowy pobyt w Juracie (w maju), 5 biletów na pociągi popularne do

Wilna i Krakowa, bilety na loty okrężne nod Warszawą i bilety do teatrów warszawskich.

Pobyt kuracyjny w Morszynie — Zdroju

W sezonie wiosennym, od 1 maja do 20 czerwca można korzystać z tanich pobytów kuracyjnych w Morszynie — Zdroju.

Za 3 tygodnie pobytu opłaca się zł. 180 ryczałtowo za mieszkanie i całe utrzymanie w pensjonacie, dwie wizyty lekarskie, 10 kąpeli mineralnych (w II klasie) lub innych zabiegów w cenie tych kąpeli, oraz takse kuracyjną.

Po zgłoszeniu się w którejkolwiek z placówek Orbisu i po opłaceniu pełnej należności, kuracjusz otrzymuje pokwitowanie i formularz zgłoszenia do Zarządu Zdrojowego w Morszynie, gdzie na podstawie tych zaświadczeń będzie mu wydany karnet na wymienione świadczenia.

ZWIEDZAJMY ZIEMIE WSCHODNIE I

(Program turystyczny Tow. Rozwoju Ziemi Wschodnich)

Dni Polesia: w czasie od 14 do 23 sierpnia.

Jarmark na t. zw. „Spasa” dnia 19 sierpnia, połączony z kiermaszem.
Spływ kajakowy.

Święto Winobrania w Zaleszczykach: — we wrześniu
Zwiedzanie winnic, położonych na terenie „Ciepłego Podola”. Wspaniały pochodz drużyn z wieńcami, połączony z pokazem strojów i zabaw ludowych.

Na polach walk Legionów Polskich na Wołyniu: — w pierwszej dekadzie lipca.

Ze względu na przypadające 20-lecie bojów pod Kostłuchówką zwiedzanie będzie miało charakter specjalnie uroczysty.

Lato na Ziemiach Wschodnich: — Zniżki kolejowe indywidualne, o które stara się Tow. Rozwoju Ziemi Wschodnich, obejmowałyby następujące szlaki: Wilno i Ziemię Wileńską, Pojezierze Suwalsko-Augustowskie, Szlak Mickiewiczowski, Pińszczyznę, Szlak Legionów na Wołyniu, Krzemieniec i okolice.

Hołd w Wilnie: — Zjazd do Wilna, celem złożenia hołdu Sercu Pierwszego Marszałka Polski — Józefa Piłsudskiego — od wiosny do jesieni włącznie.

Zjazd turystyczny w Pińsku: — od 5 do 7 czerwca.

POMYŚLNY ROZWÓJ ORBISU

Dnia 20 kwietnia b. r. odbyło się posiedzenie Rady Nadzorczej Polskiego Biura Podróży „Orbis”.

Na posiedzeniu tem Rada Nadzorcza przyjęła do wiadomości sprawozdanie Zarządu, oraz bilans i rachunek strat i zysków za rok 1935, wykazujący zysk w kwocie zł. 82.140,56. Następnie Rada Nadzorcza powzięła uchwałę przedłożenia Walnemu Zgromadzeniu do zatwierdzenia bilansu wraz z wnioskiem o udzielenie absolutorjum władzom Spółki.

Instytut Gospodarczy Ziemi Wschodnich.

Towarzystwo Rozwoju Ziemi Wschodnich powołało do życia „Instytut Gospodarczy Ziemi Wschodnich”, mający na celu naukowe badania zagadnień gospodarczych i społecznych Ziemi Wschodnich.

W skład Kuratorjum Instytutu weszli, jako przewodniczący — Prezes Zarządu Głównego T. R. Z. W. — p. Kozuchowski Józef, jako członkowie: p. Beczkowicz Zygmunt — Senator R. P., p. Jarocki Piotr — Dyrektor P. K. O., p. Paprocki Stanisław — Dyrektor Instytutu Badań Spraw Narodowościowych.

Zjazd Związku Uzdrowisk

W dniach 25—26 kwietnia obradował w Warszawie zjazd Związku Uzdrowisk, na którym omówiono aktualne sprawy sezonu uzdrowiskowego.

Kasa Teatralna Orbisu

Przy Al. Jerozolimskiej 33 (róg Marszałkowskiej) mieści się specjalny dział sprzedaży biletów do wszystkich teatrów i do opery, na koncerty, do cyrku i na wszelkie imprezy sportowe.

Abonamenty ulgowe do 5 teatrów T.K.K.T. w Warszawie,

Płacąc za 8 biletów, abonent otrzymuje 2 bilety bezpłatnie.

Kasa Teatralna czynna od godz. 9 — 20, w niedzielę i święta od godz. 10 — 19-tej.

Tel. 9-91-89 i 9-91-99.

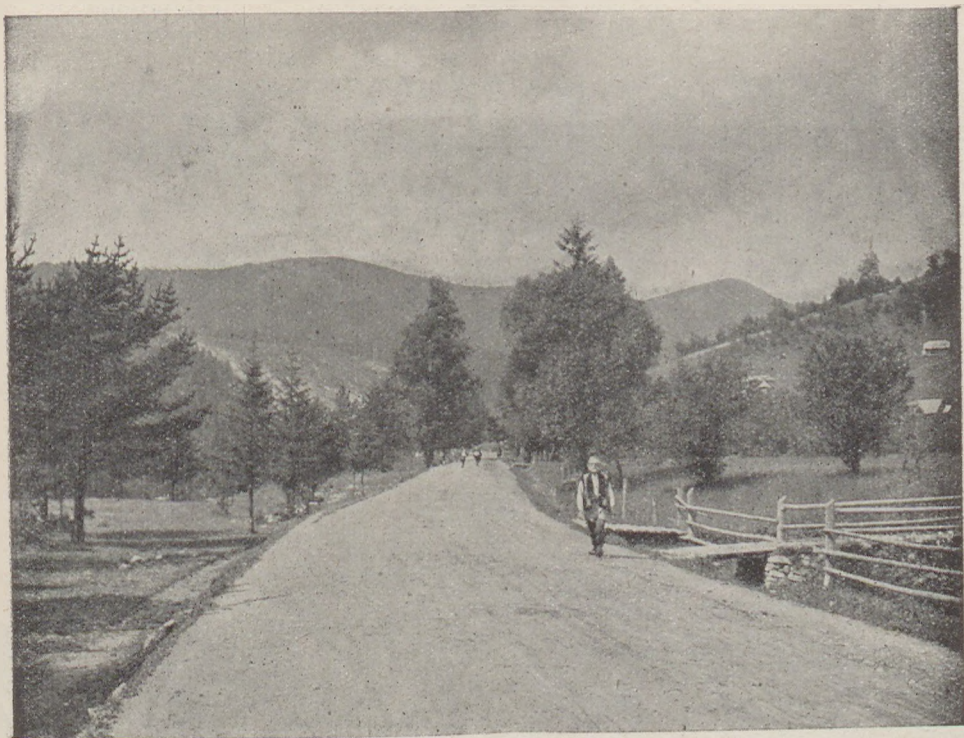
Pobyty ryczałtowe w Muszynie

Ludzie, spragnieni wypoczynku, rekonwalescenci, lub cierpiący, skorzystają z pobytów ryczałtowych w Muszynie, organizowanych przez Orbis w czasie taniego sezonu wiosennego — (od 1 maja do 25 czerwca).

Kuracja w Muszynie obejmuje naturalne kąpiele kwaso-węglowe; borowinowe, kąpiele rzeczne w Po-pradzie i słoneczne na plaży. Można

również pić wody mineralne, które pod względem składu chemicznego zbliżone są do wód Krynicy, Spaa i Contrexeville.

21-dniowy pobyt w cenie ryczałtowej 132 zł., obejmuje pełne utrzymanie w dobrym pensjonacie, 1 poradę lekarską, dowolną ilość kąpielei kwaso-węglowych i borowinowych, takse klimatyczną, podatek hotelowy.



Podleśniów w Karpatach Wschodnich

*Fot. A. Poddębski,
Warszawa.*

IV Zjazd w sprawie gospodarki turystycznej w Karpatach

Czwarty Zjazd w sprawie gospodarki turystycznej w Karpatach odbędzie się w dn. 8—10 maja w Krynicy.

Zjazd organizuje Ministerstwo Komunikacji. Zjazd zagai viceminister ko-

munikacji, inż. Aleksander Bobkowski; referaty wygłoszą między innymi: dr. Henryk Szatkowski, naczelnik Wydziału Turystyki Ministerstwa Komunikacji; dr. Adam Zieliński, Dyrektor Ligi Popierania Turystyki; dr. Mieczysław Orłowicz, radca Ministerstwa Komunikacji, płk. Wład. Ziętkiewicz, oraz delegaci organizacji turystycznych.

LETNIE WYCIECZKI MORSKIE Z GDYNI

Wycieczka statkiem		s/s „Kościuszko“—„Londyn — Amsterdam“.
		Odjazd 7 lipca.—Czas trwania wycieczki 9 dni.
"	"	m/s „Batory“—„Stolice Państw Bałtyckich“
		(Kopenhaga, Ryga, Tallinn, Helsinki).
		Odjazd 12 lipca.—Czas trwania wycieczki 8 dni.
"	"	s/s „Kościuszko“—„Na Bornholm“.
		Odjazd 18 lipca.—Czas trwania wycieczki 1½ dnia.
"	"	m/s „Piłsudski“—„Fjordy Norwegji“.
		Odjazd 19 lipca.—Czas trwania wycieczki 11 dni.
"	"	s/s „Kościuszko“—„Do Stockholmu“.
		Odjazd 23 lipca.—Czas trwania wycieczki 4 dni.
"	"	s/s „Kościuszko“—„Hamburg — Kopenhaga“.
		Odjazd 29 lipca.—Czas trwania wycieczki 7 dni.
"	"	m/s „Piłsudski“—„Stolice Bałtyku“
		(Ryga, Tallinn, Helsinki, Stockholm).
		Odjazd 2 sierpnia.—Czas trwania wycieczki 6 dni.
"	"	s/s „Kościuszko“—„Na wyspę Gotland“.
		Odjazd 8 sierpnia.—Czas trwania wycieczki 2 dni.
"	"	s/s „Kościuszko“—„Kiel—Hamburg — Kopenhaga“.
		Odjazd 12 sierpnia.—Czas trwania wycieczki 8 dni.
"	"	m/s „Batory“—„Stolice Skandynawskie“
		(Stockholm, Oslo, Kopenhaga).
		Odjazd 16 sierpnia.—Czas trwania wycieczki 6 dni.
"	"	s/s „Kościuszko“—„Do Stockholmu“.
		Odjazd 24 sierpnia.—Czas trwania wycieczki 4 dni.
"	"	s/s „Kościuszko“—„Antwerpja — Havre — Rotterdam“.
		Odjazd 1 września.—Czas trwania 12 dni.

Wszelkie informacje i zapisy w placówkach **ORBISU**; specjalnie w Dziale Morskim w Warszawie, ul. Marszałkowska 153.

Erbedont

ELIKSIR · PROSZEK i PASTA
DO ZĘBÓW

Sea-Krem

utrzymuje świeżość cery
w każdej porze roku

Wyścig lotniczy o puchar królewski

15-ty z rzędu angielski wyścig lotniczy o puchar królewski zacznie się 10 lipca. Samoloty zostaną podzielone na 3 klasy, zależnie od siły motoru. Trasa zawodów eliminacyjnych wyniesie 1,240 mil ang.

i obejmie większą część terenów Wielkiej Brytanji i północnej Irlandji.

Tydzień Marynarki Wojennej w Anglii

Miasta Portsmouth, Plymouth i Chatham organizują w okresie od 1 — 8 sierpnia „Tydzień Marynarki Wojennej“.

NA POŁUDNIE

Wycieczki wypoczynkowe Orbisu, kilkotygodniowe i miesięczne udają się:

do Jugosławji: 3 i 18 każdego miesiąca, poczynając od maja

do Bułgarji: 1-go każdego miesiąca, pierwsza — 16 maja

do Rumunji: 14-go maja, potem 1-go i 14-go każdego miesiąca.

Samolotem do Warny — co sobotę.

Pozatem Orbis wraz z PAZZM „Liga” organizuje dla młodzieży akademickiej

miesięczne wycieczki na południe, wyruszają one:

do Jugosławji: 6 lipca i 6 sierpnia

do Bułgarji i do Rumunji: 2 lipca i 2 sierpnia.

Szczegółowe informacje o przejazdach, pobytach, cenach poszczególnych wycieczek zawiera nowy prospekt Orbisu p. t. „Na Południe”, który otrzymać można bezpłatnie w placówkach Orbisu.

Prospekt wydano w efektownej, barwnej okładce, z winjetkami w tekście.



Warna — park nadmorski

Fot. Dim. V. Katzew, Sofia

Wycieczki na Południe — do Jugosławji, Bułgarji, Rumunji i Węgier cieszą się coraz większym zainteresowaniem turystów. Pobyt w miejscowościach kuracyjnych i wypoczynkowych takich, jak Dubrownik, Crikvenica, Rab Hvar, w Jugosławji, Warny w Bułgarji.

Carmen, Sylwa, Ephorie, Mamaia i Sinaia w Rumunji dostarcza maksimum przyjemnych wrażeń.

Wyjazdy na Południe, oparte na zasadzie kompensaty, przyczyniają się do odmrożenia zagranicznych należności przemysłu polskiego.

LIST Z ŁOTWY

Ryga — stolica Łotwy — szczególnie pięknie wygląda na wiosnę i latem, kiedy cała jest w zieleni; ma dużo ogrodów w samym mieście i na krańcach miasta. Ze swym kanałem przepływającym całe miasto i z dzielnicą „starej” Rygi, mającej wąskie, małe uliczki, ze starymi drewnianymi i murowanymi domkami, bardzo przypomina nasz Gdańsk.

Centrum miasta ma bardzo szerokie, pięknie asfaltowane ulice, ma wiele starych budowli, jak dom „Czarnogłowych”, stara baszta (dawna prochownia) gdzie mieści się teraz Muzeum Wojenne. Ryga ma wyjątkowo ładne dwa kościoły ewangelickie: „Maras Bażnica” i „Peter Bażnica”. Z wysokości ich wież, na które prowadzą dość wygodne schody, otwiera się wspaniały widok na całą Rygę i jej okolice. W centrum miasta wznosi się nowy pomnik Wolności. Ryga ma też wyjątkowo piękny w swej prostocie i kompozycji pomnik Nieznanego Żołnierza, tak zwane „BRALU Kapu”.

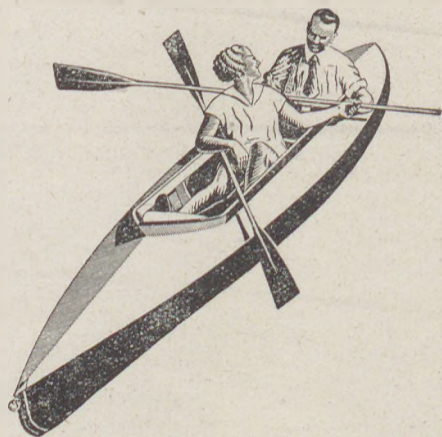
O pół godziny jazdy od miasta zaczyna się tak zwane „wybrzeże Ryskie”, jedna z najpiękniejszych, piaszczystych plaż morskich nad Bałtykiem, ciągnąca się na przestrzeni około 20 km. Liczne, kulturalnie urządzone nadmorskie miejscowości, posiadają ładne kurhauzy, wille, pensjonaty, w których można się ulokować poczynając już od 3 — 4 ła-tów i do 10 — 12 ła-tów dziennie.

Nieco dalej od Rygi leży, słynne jeszcze przed wojną, uzdrowisko KEMERI z kąpielami błotnymi, siarczanymi i kwaso-węglowymi. Kemeris jest jednym wielkim parkiem, bardzo dobrze utrzymanym. Wybudowano tam w bardzo krótkim czasie ogromny hotel, obliczony na 150 — 180 kuracjuszy. Hotel wybudowany i wykończony jest bardzo komfortowo (każdy pokój ma swoją własną łazienkę, telefon, radio i jest wykwin-tnie umeblowany). Ceny są umiarkowane, dostępne dla każdego, mającego nawet bardzo skromny budżet, bo zaczynają się od 5—6 ła-tów (1-szy i ostatni sezon) i kończą na 9 ła-tach dziennie (sezon: lipiec, sierpień). Połączenie tak z wybrzeżem Ryskim, jak i z Kemeris, jest bardzo dogodne, bo w sezonie letnim pociąg kursuje prawie co godzinę, a w sezonie zimowym, co dwie — trzy godziny. Poza to jest komunikacja autobusowa (szosa do Rygi jest doskona-ła). Z innych miejscowości letniskowych bardzo uczęszczane i lubiane są: Ogre (niespełna 1 godzina kolejną od Rygi)

ma warunki zdrowotne doskonałe (las i rzeka) i Koknese z bardzo malowniczymi ruinami starego zamku.

Do miejscowości zimowych, bardzo uczęszczanych i lubianych przez rzesze narciarzy i miłośników pięknej przyrody, zalicza się Sigulda, tak zwana Łotewska Szwajcaria i Cesis, które mają bardzo ładne zjazdy (góry są niewysokie) i piękny las.

Jeżeli chodzi o turystykę, to Łotysze bardzo lubią podróżować i ciągle gdzieś jeżdżą. Przed pewnym czasem zawarto umowę o wzajemnej wymianie turystów. Pierwsza taka wycieczka łotewska (na podstawie umowy, zawartej pomiędzy P. B. P. Orbis, a Łotewskim B. P. Celtrans) udała się do Wilna, gdzie bawiła przez dwa dni, podziwiając piękno naszego grodu, oraz Trok, dokąd wyjeżdżano autobusem. Uczestnicy byli bardzo zadowoleni i proszą o następne wycieczki do Polski.



SKŁADAKI
PIAST.

||| MOCNE |||
||| LEKKIE |||
||| STATECZNE |||

ZAKŁADY KAUCZUKOWE

PIASTÓW. S. A.

WARSZAWA, ŻŁOTA 35



Plac Aleksandra w Berlinie.

KARTY WSTĘPU NA OLIMPIADĘ LETNIĄ

Jeszcze do nabycia w placówkach **ORBISU**

Wycieczki lotnicze do Berlina

W każdą sobotę upływa termin zapisów na regularne trzydniowe wycieczki lotnicze do Berlina, które wyruszają co środę z Warszawy i Poznania. Cena udziału w wycieczce wynosi 285 zł. — przy odlocie i przylocie do Warszawy i 200 zł. przy odlocie i przylocie do Poznania. Ceną tą objęty jest paszport, wiza, przeloty, przewiezienie na lotnisko i spowrotem, zwiedzanie Berlina oraz całkowite utrzymanie w pierwszorzędnym hotelu „Central”. Zgłoszenia we wszystkich placówkach Orbisu.

Unikniecie
zmęczenia
podróżując

Wagonami
sypialnemi

Bilety na miejsca sypialne w pociągach
we wszystkich placówkach **ORBISU**

MIĘDZYNARODOWE TARGI w BUDAPESZCIE

Przedstawiciele polskich sfer handlowych i przemysłowych wybierają się licznie na Targi w Budapeszcie z wycieczką, organizowaną przez Orbis, Wycieczka odbędzie się w terminie od 6 — 11 maja.

Uczestnicy wycieczki będą mogli zwiedzić Wiedeń. Niemalą atrakcją będzie zwiedzanie nocnych lokali w Budapeszcie (za osobną dopłatą 16 zł), oraz słynnych piwnic w Budafok, gdzie będzie można spróbować różnych gatunków węgierskiego wina.

Każdy uczestnik wycieczki otrzyma bezpłatnie legitymację, upoważniającą do stałego wstępu na Targi, oraz do zniżek przy robieniu zakupów.

Cena uczestnictwa, obejmująca przejazdy kolejowe do Zebrzydowice do Budapesztu i spowrotem, pełne utrzymanie w pierwszorzędnym hotelach, zwiedzanie, wycieczkę do Budafok, paszport zagraniczny z wizami — wynosi przy przejazdach kolejowych w kl. III — 195 zł., a przy przejazdach w kl. II — 225 zł.

CZERWCOWY FESTIVAL MUZYCZNY w BUDAPESZCIE]

Węgierskie sfery muzyczne, zachęcane wielkimi powodzeniami, z jakimi spotkały się w 1635 r. czerwcowe festiwale muzyczne w Budapeszcie, organizują w roku bieżącym podobne uroczystości z następującym programem:

- 7 czerwca — Wystawa, poświęcona Fr. Lisztowi, balet węgierski,
- 8 „ — Goldmark'a „Conte d'Illwer”.
- 10 „ — Pierwszy koncert Filharmonji w Budapeszcie
- 11 „ — Balet na świeżym powietrzu.
- 12 „ — Serenada Tow. Przyjaciół Filharmonji w Budapeszcie.
- 13 „ — Mozarta „Zaczarowany flet”.
- 14 „ — „Bukiet Pereł (tańce i pieśni ludowe węgiersk.).
- 15 „ — Bizeta: „Carmen”.
- 16 „ — Verdi'ego: „Don Carlos”.
- 17 „ — Drugi koncert Filharmonji w Budapeszcie.
- 18 „ — Verdi'ego „Othello”.
- 21 „ — Beethovena „Fidelio”.

Koleje węgierskie udzielają turystom, przybywającym do Budapesztu na pobyt co najmniej 3-dniowy, zniżki 50%, na mocy specjalnego zaświadczenia. Wiza węgierska będzie przyznana turystom bezpłatnie, za zwrotem jedynie opłat manipulacyjnych.

Uniwersytecki kurs przeszkoleniowy dla lekarzy w Budapeszcie

Profesorowie uniwersytetu w Budapeszcie organizują w okresie od 18 do 31 maja kurs przeszkoleniowy dla lekarzy zagranicznych. Wykłady odbywać się będą w języku francuskim, niemieckim i węgierskim. Godziny poranne zajmą wykłady i pokazy, a popołudniu można będzie zwiedzać zakłady kąpielowe, kliniki i szpitale.

Cena uczestnictwa wynosi 60 pengő. Członkowie kursu, a także ich rodziny korzystają ze zniżki 50% na kolejach węgierskich i otrzymają bezpłatną wizę. Opłata za kurs i za kartę uczestnictwa może być wniesiona w walucie danego kraju, we wszystkich placówkach Orbisu, które przyjmują zapisy i udzielają wszelkich informacji.

GILOT
PARIS - VARSOVIE

poleca
ZNAKOMITE MYDŁO
DERMOPALME
WYRABIANE NA
olejkach oliwnych

cere, odswieża *upiększa*

Zniżki kolejowe na „Święto Paryża”

(26 kwiecień — 14 lipiec)

Turyści zagraniczni, udający się w roku bieżącym na „Święto Paryża”, które odbędzie się w czasie od 26 kwietnia do 14 lipca, korzystać będą z 40% zniżki, pod warunkiem wykupienia specjalnej legitymacji za 10 franków.

Legitymacje te są do nabycia za pośrednictwem Polskiego Biura Podróży Orbis, w okresie od 2 maja do 15 lipca. Legitymacje będą ważne 1 miesiąc z prawem dwukrotnej prolongaty na okres jednomiesięczny za dopłatą 10 franków za każdą prolongatę.

Na podstawie powyższej legitymacji turysta będzie mógł otrzymać bilet od granicy do Paryża ze zniżką 40%, po czym, po obowiązkowym pobycie minimum 5 dni w Paryżu, może korzystać ze zniżki 40% na wszystkich liniach kolejowych we Francji.

Targi Paryskie

(16 maj — 2 czerwiec)

Targi Paryskie są imprezą handlowo-przemysłową o znaczeniu europejskim. Wszystkie gałęzie produkcji francuskiej, oraz wiele zagranicznych, są na nich reprezentowane, ze specjalnem podkreśleniem „articles de Paris”, słynnych na całym świecie wytworów przemysłu stolicy. Do „articles de Paris” należą głównie: perfumy, mydła toaletowe, konfekcja męska i damska i t. d.

Targi Paryskie zbiegają się corocznie z szeregiem imprez o charakterze rozrywkowym, zwanych „Świętem Paryża” (w roku bieżącym od 26 kwietnia do 14 lipca).

Koleje Francuskie udzielają osobom, udającym się indywidualnie na Targi Paryskie 40% zniżki, pod warunkiem wykupienia biletu powrotnego. Bilety zniżkowe uprawniają do opuszczenia Francji przez inny punkt graniczny, niż ten, przez który do niej wjechano.



Fragment stoiska „Orbisu” na Targach w Lyonie

Fot. Pacalet, Lyon



Wystawa łowiecka w Oddziale Lwowskim Orbisu

Fot. „Styl”, Lwów



POŁUDNIOWO-WSCHODNIA WYSTAWA we WROCŁAWIU.

7 — 10 maj 1936.

**Teren nawiązania stosunków handlowych
między Niemcami a Polską.**

Przemysł niemiecki wystawia:

Maszyny i narzędzia rolnicze, instalacje przemysłowo-rolnicze, nawozy sztuczne, ogólne budownictwo maszyn, urządzenia fabryczne, narzędzia i maszyny do wyrobu ich, środki transportowe, osobowe i ciężarowe wozy, urządzenia wodociągowe, sanitarne, strażackie, elektrotechniczne, radiowe, materiały budowlane, budowa osiedli, urządzenia biurowe.

Duży udział państw południowo- i wschodnioeuropejskich.

Eksport produktów rolnych do Niemiec.

Legitymacje targowe i zniżkowe bilety kolejowe we wszystkich biurach podróży.

Generalne zastępstwo: Polskie Biuro Podróży Orbis, Warszawa, Ossolińskich 8.

Szczegółowe informacje: Towarzystwo Targów i Wystaw Wrocławskich, Breslau 16.

Gastromja okrętowa

Nikt naturalnie, nie odbywa podróży poto, by na pokładzie statku urządzać sobie ucztę Lukullusa, ale mimo to każdy, kto odbywał taką podróż, wie, że kierownictwo każdego statku pasażerskiego dokłada specjalnych starań, aby kuchnia dla pasażerów stała na odpowiednim poziomie.

Luksusowe, transatlantyckie olbrzymy walczą nie tylko o błękitną wstęgę Atlantyki; na niższych pokładach okrętów odbywa się zacięta walka konkurencyjna pomiędzy szefami kuchni i ochmistrami statków, którym zależy, aby wrażenia gastronomiczne we wspomnieniu pasażera zajęły tyleż miejsca, co inne wrażenia z podróży. Do śniadania na wielkim transatlantyku amerykańskim podaje się 20 gatunków owoców, 18 rodzajów „zbożówek”, to znaczy kasz, kłieków, płatków owsianych, pięć gatunków ryb i osiem dań z jajek, osiemnaście gatunków dżemów i marmelad i 17 rodzajów napojów.

Nasze motorowce transatlantyckie zwracają także specjalną uwagę na „jakość kuchni na statku. Nie rywalizując bogactwem i przesadną różnorodnością podawanych potraw, rywalizują kulturą gastronomiczną, wysoką klasą przyrządzania potraw. Jadłospisy na statkach Linji Gdynia — Ameryka wykonane są ze specjalną starannością piękne, barwne widoki Polski przyciągają uwagę zagranicznego turysty. Pierwsze śniadanie składa się z: pomarańczy lub grapefruitu, wędlin, marmelad i konfitur, jajek i omeletów oraz kawy, lub herbaty. Obiad na statkach (zwany lunchem) przynosi: kilkanaście rodzajów zakąsek, buljon, danie mięsne z jarzynami, sery, owoce, herbatę i kawę; na podwieczorek pasażerowie otrzymują ciastka, pieczywo, masło, miód, herbatę, kawę i kakao, wreszcie kolacja, (obiad) na statku składa się z zupy, dania rybnego, mięsa z jarzynami, deseru, owoców i t. d.

Kuchnia na statkach polskich słynie ze swej jakości i dobroci — to istny raj dla smakoszy. Gdy wziąć pod uwagę jeszcze tanieść owoców południowych, oraz trunków, łatwo zrozumieć, że w marzeniach pasażerów, wybierających się na wycieczkę morską m/s „Batory” lub m/s „Piłsudski”, często obok sylwetki statku rysuje się sylwetka lśniącego bufetu i nakrytego stołu.



Wystawa wiosenna w Oddziałach Orbisu w Łodzi, Poznaniu, Wilnie, Lwowie, Krakowie i Bydgoszczy.

Kompozycja art. mal. J. Wróblewskiej.

Podziękowanie Ligi Morskiej i Kolonj.

Agencja P. B. P. „Orbis” w Tarnowie otrzymała od Zarządu Oddziału Ligi Morskiej i Kolonjalnej w Mościcach następujące podziękowanie:

„Za udzieloną nam pomoc przy organizowaniu wycieczki zbiorowej do Katowic w dniu 29 marca b. r. składamy serdeczne podziękowanie.

Okazana pomoc, świadcząca o pełnem zrozumieniu naszych poczynań w realizowaniu haseł i celów Ligi Morskiej i Kolonjalnej, pozwala nam żywić nadzieję, że praca nasza także i w przyszłości spotka się z wydatną pomocą i życzliwem poparciem”.

Wyjeżdżając na Węgry

nabywajcie za pośrednictwem placówek Orbisu węglerskie książeczki kuponowe

na ryczałtowe pobyty w miejscowościach kuracyjnych i wypoczynkowych węgierskich

Duża oszczędność — wygoda — ułatwienia.

Jak tanio podróżować zagranicą?

Ulgi przejazdowe dla nowożeńców

WŁOCHY

Młode małżeństwa, wybierające się w podróż poślubną, korzystać mogą na kolejach włoskich ze zniżek przejazdowych w wysokości 70% od opłat taryfy normalnej przy przejeździe w klasie I i II. Ta sama zniżka przysługuje również małżeństwom, wybierającym się w podróż z okazji obchodu wesela srebrnego (25-ciolecie), lub wesela złotego (50-ciolecie).

Warunkiem korzystania z powyższej zniżki jest rozpoczęcie podróży najpóźniej w 15-tym dniu od daty zawarcia ślubu, wzgl. daty przypadającej jako rocznica 25-cio lub 50-ciolecia.

Ponadto nowożeńcy, wzgl. jubilaci, przy kupnie biletów zniżkowych przedstawić muszą zaświadczenie o odbyciu ślubu, wydane przez tę władzę, która ślubu udzielała, uwierzytelnione przez włoską placówkę konsularną.

Dalszym warunkiem jest, że bilet ulgowy, bądźto na przejazd tam, bądźto na przejazd powrotny musi uwzględniać stację Rzym.

Ulgą ważna jest w ciągu dni 30-tu, przyczem jako pierwszy dzień ważności liczy się data stempla kasowego.

Bilety ulgowe muszą być wykupione od razu na podróż tam i z powrotem, przyczem podróż może być rozpoczęta z dowolnej stacji granicznej, portu, lub lotniska włoskiego, powrót zaś nastąpić może przez dowolną stację graniczną.

JUGOSŁAWIA

Młode małżeństwa, wybierające się w podróż poślubną, korzystać mogą na kolejach jugosłowiańskich ze zniżek przejazdowych w wysokości 50% od opłat taryfy normalnej.

Aby korzystać z tej zniżki, trzeba rozpocząć podróż poślubną najpóźniej w 15-tym dniu od daty zawarcia ślubu, przyczem dzień ślubu nie jest włączony w powyższy termin.

Ponadto nowożeńcy przy kupnie biletów zniżkowych przedstawić muszą zaświadczenie, wydane przez jugosłowiańską placówkę konsularną, o dacie zawarcia ślubu.

Ulgą ważna jest w ciągu dni 30-tu, jako pierwszy dzień ważności liczy się datę przekroczenia granicy jugosłowiańskiej.

Bilety ulgowe mogą być wykupione bądź to od razu na podróż powrotną, bądź to oddzielnie na podróż tam i oddzielnie na podróż powrotną, jak również na przejazdy w dowolnych relacjach na terenie Jugosławii.

WĘGRY

Młode małżeństwa, wybierające się w podróż poślubną, korzystać mogą na kolejach węgierskich ze zniżki 50%, przyczem warunkiem jest zwiedzanie Budapesztu.

Podczas pobytu na Węgrzech młode małżeństwa korzystają ponadto z 33% zniżki przy przejazdach w różnych kierunkach.

W PODRÓŻY, CZY NA WYWCZASACH
NA LĄDZIE, CZY NA MORZU
ZAWSZE NOŚ WYTWORNĄ BIELIZNĘ

OPUS

Cudzoziemcy, wyjeżdżający w maju do Wiednia, mogą korzystać z wielu ulg w cenach przejazdów kolejowych i miejskich, ze zniżek wstępów na koncerty, do teatrów i na wystawy, pod warunkiem nabycia kart uczestnictwa, t. zw. „Festkarten”.

Karty te wydało miejskie Biuro Ruchu Cudzoziemców (Fremdenverkehrsstelle der Stadt Wien), można je zaś

nabywać w placówkach Orbisu. Za okazaniem karty uczestnictwa, otrzymują turyści w Austrii i Wiedniu liczne ulgi w ciągu maja, bezpłatną wzię wjazdową do Austrii, 60% zniżkę kolejową w drodze powrotnej. Inb na dalszą podróż po Austrii po przynajmniej 5-dniowym pobycie w Wiedniu, oraz ulgi w komunikacji podmiejskiej, w teatrach, na wystawach i t. d.

Wystawa we Wrocławiu i Targi Maszyn Rolniczych

W tegorocznej Wystawie — Targach we Wrocławiu (7—10 maja) uczestniczy szereg państw obcych, jak Turcja, Bułgaria, Jugosławia i Rumunia. Wystawcy liczą także na udział Polski i Czechosłowacji.

Osoby, udające się na Wystawę i Targi Maszyn Rolniczych do Wrocławia z Polski, korzystają na kolejach polskich ze zniżki 33% na podstawie okazanej karty uczestnictwa w Targach. Karty te otrzymać można w placówkach Orbisu

„Liry turystyczne”

Nowem rozporządzeniem rządu Italji wprowadzono specjalny kurs waluty dla obcych turystów, zwiedzających Italję. Według tego kursu za 1 funt sterl. turysta obcy otrzymuje przy wymianie 95 lirów, zamiast 60 lirów, jak dotychczas. Jest to więc kurs bardzo korzystny (przeszło 50% zysku).

Rozporządzenie to obowiązuje nie tylko dla turystów angielskich, lecz i dla turystów z wszystkich innych krajów. „Liry turystyczne” będą otrzymywali turyści na zasadzie specjalnych „zagranicznych kart turystycznych”.

*Fragment
Międzynarodowej
Wystawy
Plakatów
w Budapeszcie*

*Dział polski,
zorganizowany
przez delegaturę
Orbisu.*



Co słyszeć w świecie?

Co i gdzie się dzieje?

Z kalendarzyka międzynarodowego dla turystów

MAJ

1	Francja	Paryż — Wielkie uroczystości, związane z ogólną propagandą paryskiego sezonu turystycznego. Paryż — Wystawa malarstwa i rzeźby „Salon“ w Grand Palais (do 30.VI.).
1	Czechosłowacja	Praga — Międzynarodowa wystawa nowoczesnej sztuki teatralnej (do 20.V.).
2	Anglia	Londyn — Międzynarodowe wyścigi automobilowe w Brooklands. Dublin — Międzynarodowy wyścig motocyklowy.
2	Polska	Warszawa — Otwarcie wiosennego sezonu wyścigów konnych (do 5.VII.).
3	Polska	Cały kraj — Narodowe Święto w rocznicę Konstytucji 3 Maja 1791 r., wojskowe parady we wszystkich miastach Polski, zwłaszcza w Warszawie. Warszawa — Narodowy bieg naprzelaj (Polski Związek Lekkoatletyczny).
8	Węgry	Budapeszt — Międzynarodowe Targi.
9	Italia	Mediolan — VI-a Wystawa Międzynarodowa Sztuki Dekoracyjnej
12	Polska	Kraków — Uroczystości związane z rocznicą śmierci Marszałka Józefa Piłsudskiego
15	Szwecja	Sztokholm — Międzynarodowa Wystawa Aeronautyki (do 1 VI.).
16	Francja	Paryż — Międzynarodowe Targi Paryskie (do 2 VI.).
21	Polska	Wejherowo — Odpust Wniebowstąpienia — Stroje kaszubskie.
24	Czechosłowacja	Brno — Międzynarodowy Wyścig automobilowy.
25	Polska	Warszawa — Otwarcie IX ch Międzynarodowych Zawodów Hippienych (do 15 VI.).
29	Francja	Paryż — Wystawa Ogrodnicza (do 7 VI.).
30	Polska	Katowice — Otwarcie Targów Górnośląskich (do 14 VI.).
31	Hiszpanja	Barcelona — Święto „Patum“ w Berga. Stroje ludowe
31	Polska	Częstochowa, Kalwaria Zebrz., Łowicz, Studzieniczna — Wielkie uroczystości odpustowe w Zielone Świątki. Stroje ludowe. Począjów — Grecko katolicki odpust w Zielone Świątki Stroje ludowe.

Czerwiec

1—15	Polska	Warszawa — IX Międzynarodowe Konkursy Hippienne.
1—14	Polska	Katowice — Targi Śląskie
1—30	Polska	Kraków — Wystawa uzdrowiskowo-turystyczna
1	W. Brytania	Londyn — Międzynarodowy wyścig samochodowy w Brooklands

2—12	Austrja	Wiedeń — Międzynarodowy Kongres reżyserów teatralnych i inscenizatorów
7	Polska	Warszawa — Wyścigi konne o nagrodę Prezydenta Rzplīt.
10—24	Polska	Kraków — „Dnie Krakowa” — uroczystości i obchody.
11	Polska	Warszawa, Kraków, Poznań, Wilno, Katowice — Okazałe procesje Bożego Ciała.
11	Polska	Łowicz, Zakopane, Żywiec — Procesje Bożego Ciała, piękne stroje ludowe
11	Polska	Złaków koło Łowicza — Malownicza procesja Bożego Ciała. Jarmark wyrobów ludowych, zabawa ludowa, stroje ludowe
12	Z. S. R. R.	Rocznica rewolucji 1917 r.
14	Polska	Warszawa — Wyścigi konne, nagroda „Derby”.
16—27	Holandja	VII Kongres Międzynarodowy Chłodnictwa.
18	Polska	Kraków — Procesja w oktawę Bożego Ciała. „Lajkonika”.
18	Norwegja	Oslo — Międzynarodowy mecz piłkarski: Szwajcarja — Norwegja.
21	Szwecja	Sztokholm — Międzynarodowy mecz piłkarski: Szwecja — Szwajcarja.
22	W. Brytanja	Londyn — Mistrzostwa tenisowe w Wimbledon (do 4.7).
23	Polska	Warszawa, Kraków, Poznań, Żegiestów — Uroczystości „Wianków”, „Sobótki”, palenie ogni na wzgórzach (w południowej Polsce).
24	Polska	Łowicz — Odpust Św. Jana Chrzciciela. Jarmark na konie, największy w Polsce. Stroje ludowe.
28	Francja	Paryż — Wyścigi samochodowe o Wielką Nagrodę Samochodową.
28—29	Polska	Wilno — Odpust i jarmark na św. Piotra i Pawła. Targi tkanin ludowych.
20	Polska	Gdynia — Święto Morza.

„Na słońce w Tatry“.

Zjazd do Zakopanego pod hasłem „Na słońce w Tatry”, rozpoczęty od dn. 24 kwietnia, trwa do 26 maja.

Zjazd zorganizowała Liga Popierania Turystyki, a Ministerstwo Komunikacji przyznało zniżki kolejowe dla uczestników.

Karty uczestnictwa otrzymać można w placówkach Orbisu. Cena karty wynosi zł. 3.50, jedynie w obrębie Dyrekcji

Kolei w Krakowie i w Katowicach — zł. 2.

Karty uczestnictwa upoważniają do nabycia biletu kolejowego ze zniżką 33% na przejazd od stacji macierzystej do Zakopanego — powrót jest bezpłatny.

Pozatem karta uczestnictwa daje prawo do zniżki 33% na przejazdy kolejką linową na Kasprowy, 40% zniżki taksy klimatycznej, do uczestnictwa w jednej wycieczce turystycznej i do taniego pobytu ryczałtowego w Zakopanem.

Hotel MORSKIE OKO
ZAKOPANE
tel. 13-72 i 16-06

Poleca łóżka w pokojach turystycznych 1, 2, 3, 4 i 7 osobowe z wszelkimi wygodami w cenie **1.50 zł., 2 zł. i 2.50 zł.** świetlica bogato zaopatrzona w pisma, radjo, szachy i t. d.

Dokąd jechać?

PARYŻ — Hotel Bergère

34, Rue Bergère.

Położony w śródmieściu, w pobliżu wielkich bulwarów. Komfort—Niskie ceny — Wykwintna kuchnia.

Znajomość polskiego języka.

BAD GASTEIN

Zakład kuracyjno-dietetyczny

D-ra Hissa

Kąpiele termalne

Najlepsze położenie, spokój, wykwint, najnowocześniejszy komfort, ceny umiarkowane. Kuracje ryczałtowe.

Gdzie zamieszkać?

PENSJONAT TOWARZYSKI w Rozalinie

(30 klm. od Warszawy).

Czynny cały rok, komfortowe pokoje, doskonała kuchnia, samochód, fortepian, radjo, tenis.

Ceny od zł. 5.50 dziennie.

Dojazd z Warszawy autobusem do st. Siestrzeń (2 klm. do Rozalina).

LONDYN, W. C. 2. — Hotel Plaza St. Martins Street LEICESTER SQ.

Położony w śródmieściu przy
PICCADILLY CIRCUS I TRAFALGAR SQ.

Wszystkie pokoje z centralnem ogrzewaniem, zimną i gorącą wodą, telefony i radjo.

2 minuty od ORBISU,
25, Cockspur Street, S. W. 1.



Marszałkowska 137

i we wszystkich większych miastach Polski.

ULGOWE KUPONY

dla przyjezdnych
w teatrach T. K. K. T.

Każdy podróżny, kupujący bilet do Warszawy w którejkolwiek z placówek Orbisu, może otrzymać kupon, uprawniający do nabycia 2-ech ulgowych biletów ze zniżką 20% do wszystkich teatrów Towarzystwa Krzewienia Kultury Teatralnej (Narodowy, Polski, Letni, Mały, Nowy).

Kupon można zrealizować wyłącznie w Kasie Teatralnej Orbisu w Warszawie, Al. Jerozolimskie 33 do godz. 18 każdego dnia, nie wyłączając sobót, niedziel, oraz dni premier.

Kupon jest ważny w ciągu 7 dni od daty stempla Orbisu; bez stempla Orbisu — kupon nieważny.

DRUSKIENIKI

Zdrowisko nad Niemnem, położone przy stacji kolejowej na linii Warszawa — Wilno, w uroczej okolicy leśnej.

Lecznicza solanka do picia o właściwościach wody Kissingen. Kąpiele solankowe, borowinowe, kwasowęglowe, tlenowe. Hydropatja. Elektroterapija. Inhalatorjum. Zabiegi ginekologiczne.

Wodolecznictwo systemu D-ra Żninie-wicza. Zakład leczniczego stosowania słońca, powietrza i ruchu. Kąpiele kaskadowe.

Leśna stacja klimatyczna. Wycieczki i spacerzy statkiem, łodziami, samochodami i końmi. Sezon kuracyjny od 15 maja do 30 września.

W KSIĘGARNIACH KOLEJOWYCH

T-WA „RUCH” S. A.

na każdej stacji i w wagonach
pociągów radiowych,
można nabywać:

dzienniki, czasopisma, książki,
rozkłady jazdy, wydawnictwa
turystyczne, widokówki,
wyroby tytoniowe.

BRISTOL Reprezentacyjny HOTEL-PENSJONAT.
Pięknie położony we własnym parku.

Idealne warunki wypoczynkowe. Wykwintna kuchnia.

ZAKOPANE Buł. Słowackiego tel. 13-15.

Biuro bagażowe P.B.P. „ORBIS”

Warszawa, Dworzec Główny—tel. 666-53

Zakres czynności obejmuje:

Odbiór i nadawanie przesyłek kolejowych, clenie, magazynowanie i asekurację.

Transport bagażu z domów i nadawanie, jak również odbiór z kolei i transport do mieszkań.

Wszelką ekspedycję krajową i zagraniczną.

Biuro Bagażowe P. B. P. „Orbis” posiada własny tabor przewozowy i fachowo wyszkolony personel, co daje Sz. Klijentom rękojmię szybkiego, taniego i solidnego załatwienia ich cennych zleceń.

Listy uczestników wycieczek

Z Północy

Towarzystwo zbliżenia Łotewsko - Polskiego (Seksja Akademicka) przesłało placówce Orbisu w Rydze następujące podziękowanie za zorganizowanie i przyjęcie wycieczki przez PAZZM „Liga” i Orbis:

„Cieszę się bardzo, że mogę wypowiedzieć swoją wdzięczność za wzorowo urządzoną wycieczkę Ryga — Warszawa — Zakopane.

Choć brak śniegu nie pozwolił w zupełności użyć rozkoszy zimy, spędzony w Polsce czas pozostanie dla nas wszystkich przyjemnym wspomnieniem”.

Prezes zarządu:

Voldemars Ozolinsz

Sekretarz: M. Fleys

Od przemysłowców

Warszawa, dn. 11 marca 1936 r.

„Z inicjatywy Centralnego Związku Średniego i Drobnego Przemysłu w Polsce został zorganizowany zbiorowy wyjazd przemysłowców do Niemiec, celem zwiedzenia Wiosennego Salonu Samochodowego w Berlinie i Targów Lipskich.

Organizację technicznej strony wycieczki przeprowadził „Orbis”.

Z przyjemnością pozwalamy sobie WPanom zakomunikować, że zarówno przygotowania wstępne do wyjazdu, jak również cały 7-dniowy pobyt w Niemczech został zorganizowany ku zupełnemu zadowoleniu uczestników wycieczki. Stwierdzamy tem samem, że „Orbis” w zorganizowaniu wycieczki zagranicznej najzupełniej stanął na wysokości zadania.

Korzystając tedy z milej sposobności, pozwalamy sobie wyrazić WPanom nasze podziękowanie za zorganizowanie omawianej wycieczki ku zupełnemu naszemu zadowoleniu i pozostajemy

z poważaniem

V. Prezes: W. Modzelewski

Z Południa

Uczestnicy wycieczki marcowej do Niemiec, Francji i na Majorcę nadesłali następujące podziękowanie:

„Przesyłamy pozdrowienia z pięknej Nicei i wyrazy podziękowań za doskonale zorganizowaną wycieczkę, oraz za znakomite kierownictwo naszej ekskursji, które otaczając nas opieką, zdało egzamin cierpliwości i energii”.

Od uczestników wycieczki wiosennej do Hiszpanji nadszedł list następujący:

„Jesteśmy na pięknej Majorce. Śląd więc spieszmy zawiadomić Szanowną Dyрекcję, że dotychczasowa nasza podróż dała nam całkowite zadowolenie,

Trasa wycieczki została wybrana świetnie: przez Niemcy, Szwajcarję do Nicei, gdzie mogliśmy uczestniczyć w zabawnych obchodach zakończenia karnawału, następnie, omijając cudowną panoramę ośnieżonych szczytów gór Pirenejskich, zatrzymaliśmy się dłużej w pięknej Barcelonie, gdzie znowu przeżyliśmy szereg emocjonujących wrażeń.

Cudne miasto, słynne Montserrat, ciekawe „corrida”, iluminacja, jak w bajce na byłej wystawie światowej, trochę wrażeń i pomruku rewolucji w dniu 1.III, kiedy to do Barcelony wracali triumfalnie więźniowie polityczni, wreszcie cudna Małorka..

Wszystko to sprawiło, że wycieczka ta dotychczas zrobiła na nas doskonałe wrażenie. Podkreślamy z naciskiem nieustrudzoną pracę organizacyjną kierowniczką i „opiekunką” wycieczki; potrafiła pokonywać bardzo trudne nieraz sytuacje, byle tylko powierzono jej przez „Orbis” gromadce było dobrze i wygodnie.

Stwierdzamy, że niekoniecznie trzeba reklamowanych obcych biur, gdyż i polskie biuro Orbis potrafi dobrze zorganizować wycieczkę i jesteśmy z tego dumni.

Życzymy Orbisowi dalszego pomyślnego rozwoju”.

TANIE i WYGODNE WYCIECZKI DO ZSRR

w sezonie wiosennym przez „Intourist” organizuje

Polskie Biuro Podróży ORBIS

Warszawa. Marszałkowska 153, tel. 250-86

Informacje we wszystkich placówkach ORBISU

Wydawca Polskie Biuro Podróży ORBIS. Red. i Redaktor odp.: Jadwiga Krawczyńska.

Drukarnia Matematyczna H. Zajęczkowski Warszawa, Miedziana 3, telef. 295-55.

MAPA SAMOCHODOWA I STANU DRÓG W POLSCE NA R. 1936

Polski Touring Klub wydał „Mapę Samochodową i Stanu Dróg w Polsce na rok 1936”.

W mapie tej uwzględniono stan dróg w całym kraju, oparty na oficjalnych sprawozdaniach. Różni się ona przede wszystkim od map dotychczasowych zastosowaniem rzeźby terenu, oznaczeniem lotnisk, zamieszczeniem całego obszaru W. M. Gdańska, zaznaczeniem wszystkich urzędów celnych granicznych, przedłużeniem naszych dróg poza granice ze wskazaniem kierunku, opracowaniem dokładnej mapki okolic Warszawy, oraz dodaniem marszrut Bardzo wyraźny układ graficzny, oraz najdokładniej sprawdzony kilometr. Specjalnie dodano nanowo opracowaną mapkę Górnego Śląska i okolic Warszawy.

W pierwszej części wydawnictwa znajduje się przeszło 20 marszrut po najważniejszych szlakach turystycznych i komunikacyjnych Polski, z uwzględnieniem dojazdów do uzdrowisk, stacji klimatycznych i terenów turystycznych.

TRAGICZNE WYPADKI WSKUTEK LEK- KOMOŚĆNOŚCI PODRÓŻNYCH

Według danych statystycznych Ministerstwa Komunikacji w ciągu roku ubiegłego poniosło śmierć w wypadkach na stacjach kolejowych 16 osób, 108 zaś uległo szwankowi.

Większość wypadków zdarzyła się w rejonie podwarszawskim, ofiarami zaś wskutek własnej nieostrożności stali się albo spóźnieni pasażerowie, wskazujący do będących w ruchu pociągów, lub też podróżni, wyskakujący z pociągów przed ich zatrzymaniem.

Fakty lekceważenia przepisów są tak częste, że personel stacyjny, mimo usilnych starań, nie ma możliwości całkowitego przeciwdziałania, a temsamem zapobiegania tragicznym wypadkom.

Bezpieczeństwo pasażera kolejowego zależy niemal całkowicie od niego samego, a ściśle stosowanie się do przepisów kolejowych daje rękojmię bezpiecznego odbycia podróży.

ULGI KOLEJOWE NA TARGI PARYSKIE

Ministerstwo Komunikacji przyznało osobom, udającym się na Targi Paryskie w dn. 16 maja do 2 czerwca, ulgę przejazdową na kolejach polskich w zastosowaniu opłat ze zniżką 33%. Ze zniżki tej mogą korzystać osoby, zamieszkałe w Polsce, lub przejeżdżające z innych krajów przez Polskę.

BUDOWA KANAŁÓW W PROGRAMIE INWESTYCYJ WODNYCH

Polska w porównaniu z Zachodem jest bardzo upośledzona w dziedzinie dróg wodnych, to też oprócz wydatków na regulację Wisły, których potrzeba jest ogólnie uznaną — w programie inwestycyj wodnych musiały się znaleźć i te roboty, które naszej sieci dróg wodnych zapewnią niezbędny ładunek.

Do takich robót należy:

1) Regulacja Przemszy — systemem progowym — dla sprowadzenia węgla na Wisłę;

2) Kanał Kamienny — dla sprowadzenia granitu i bazaltu z kamieniołomów wołyńskich na Prypeć — a w przyszłości przez Kanał Królewski i Bug na Wisłę.

Jako pierwszy etap uzeglownienia Horynia na przestrzeni od kamieniołomów bazaltu w Janowej Dolinie w dół, na długości 200 km. aż do Kanału Kamiennego będą w roku bieżącym usunięte młyny i prowizoryczne jazy młyńskie, które uniemożliwiają żeglugę.

Roboty przy budowie Kanału Kamiennego mają również być rozpoczęte w r. b.

Obecnie kamieniołomy wołyńskie wysyłają kolejami przeszło 1,5 miliona ton kamienia rocznie, należy więc oczekiwać, że po otwarciu drogi wodnej wzmoże się ogromnie produkcja i wysyłka kamienia, tak bardzo potrzebnego do budowy naszych szos.

Dzięki niezwykle korzystnym warunkom terenowym, koszt budowy tej tak ważnej drogi wodnej wyniesie na 1 km. nie więcej, niż budowa dobrej szosy.

Przechodząc terenem równinym w znacznej części bagnistym i mało zaludnionym, Kanał Kamienny będzie miał równie poważne znaczenie melioracyjne. Umożliwi odwodnienie znacznych przestrzeni bagien i mokradeł, oraz nawadnianie nieużytków i urządzenie na nich stawów rybnych.

LETNI ROZKŁAD LOTÓW

Letni rozkład lotów Polskich Linii Lotniczych „Lot”, obowiązujący od 19 kwietnia do 3 października, wyszedł w estetycznej szacie i w wygodnym formacie kieszonkowym, zawiera zaś przejrzyste rozkłady lotów na wszystkich liniach komunikacyjnych, obsługiwanych przez samoloty PLL „Lot”, taryfy osobowe, bagażowe i towarowe przewozów samolotami, najdogodniejsze połączenia kolejowe i inne potrzebne informacje.

Ilustracje w tekście, barwna okładka i mapka orientacyjna europejskich połączeń lotniczych.



Sprzedaje bilety

*krajowe i zagraniczne,
kolejowe, lotnicze,
żeglugowe, tramwajowe
i t. d. Miejsca sypialne
w pociągach*

po cenach ściśle taryfowych

Informuje

bezpłatnie

*we wszelkich sprawach,
związanych z podróżami
i wycieczkami*

Organizuje

*wycieczki w kraju i za-
granicą*

Dział morski:

Specjalne przejazdy do Palestyny

Złatwia formalności

*paszportowe
i wizowe*

Paszporty ulgowe

Kasa Teatralna ORBISU

(Warszawa, Al Jerozolimska 33)

*Bilety do Teatrów, do
Opery, na Koncerty, im-
prezy sportowe i t. p.*

Abonamenty w Teatrach T.K.K.T.

Czeki podróżnicze (Registemarki)

*Praktyczna i tania
waluta turystów
w Niemczech*

Kiosk bagażowy ORBISU

Warszawa — Dworzec Główny

*Transport bagażu podróż-
nych*

Ubezpieczenia

*Dział podróży
i tranzytów*

do Rosji Sowieckiej

*(Warszawa,
Marszałkowska 153)*

100 placówek w kraju i zagranicą