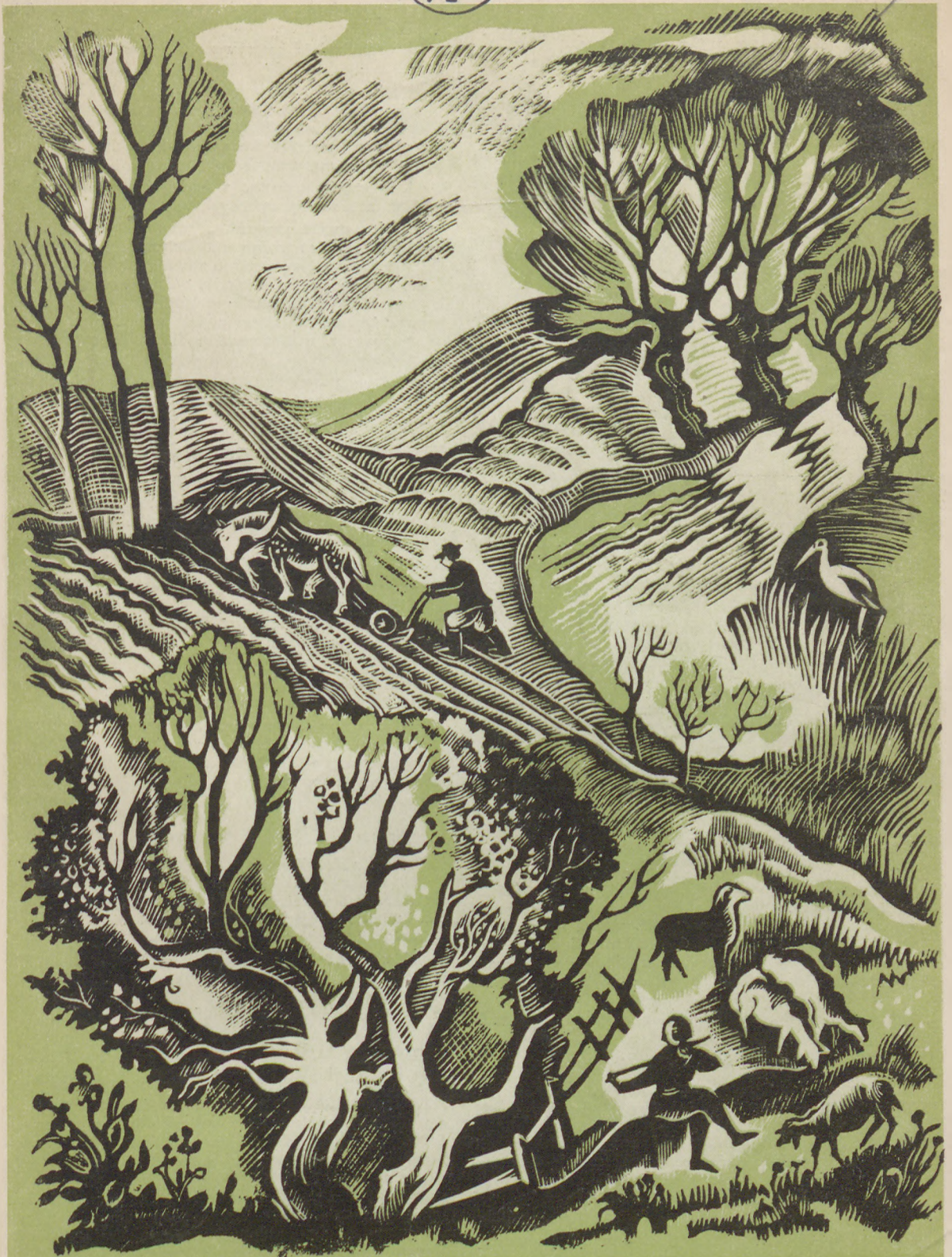


*Handwritten signature*



# TURYSTYKA

CZERWIEC 1938



## Wycieczka 1.000 dzieci z Polesia w Warszawie

W niedzielę 22-go maja b. r. przybyło dwoma pociągami popularnymi do stolicy na dworzec Wileński 1.000 dzieci z 8-iu szkół powszechnych powiatu Pińskiego. Organizatorami tej tak dużej wycieczki był Inspektorat szkolny w Pińsku i Koło Poleskie Towarzystwa Rozwoju Ziemi Wschodnich w Warszawie.

Po powitaniu przez przedstawicieli Władz i Szkół warszawskich, które przybyły na dworzec z własnymi orkiestrami, działwa poleska została zakwaterowana w kilkunastu budynkach szkół powszechnych w Warszawie.

Kilkudniowy program pobytu wycieczki w stolicy obejmował: złożenie wieńców w Belwederze i na Grobie Nieznanego Żołnierza, zwiedzanie lotniska na Okęciu, Zamku, Starego Miasta i Muzeum Wojska.

Dzieci były również na filmie w kinie „Roma”. Następnie zaprowadzono je do Muzeum Marszałka Józefa Piłsudskiego, oraz do pałacu w Łazienkach. Po południu tegoż dnia bawiły się w ogrodach „Wesołego Miasteczka”.

Nazajutrz rano, wycieczka została przyjęta na Zamku, gdzie działwa poleska złożyła hołd Panu Prezydentowi, poczym została zaproszona na herbatkę. Na zakończenie pobytu w Warszawie, odbyła się wielka „Wieczornica Poleska” w ogrodzie „100 Pociągów” na Pradze, której program obejmował szereg pieśni i tańców regionalnych oraz obrazy sceniczne w wykonaniu działwy poleskiej.

Wieczornica nosiła hasło: „Młodzież stolicy z Działwą poleską” i była manifestacją uczuć wzajemnych młodzieży.

## Dwie wycieczki Słowackie w Polsce

24 maja przybyły do Warszawy dwie wycieczki słowackie. Obydwie wycieczki wyjechały do Polski, aby powitać w porcie gdańskim delegację amerykańskiej Ligi Słowackiej z jej prezesem d-rem Piotrem Hletką na czele.

Delegacja ta przywiozła z Ameryki, na statku Batory, dokument t. zw. umowy pittsburskiej.

Skład pierwszej wycieczki stanowili przedstawiciele rządu czechosłowackiego, Zgromadzenia Narodowego, Słowackiego Sejmu Krajowego, Słowackiej Rady Narodowej i innych korporacji słowackich. Z drugą wycieczką przyjechała delegacja partii Hlinki z wicemarszałkiem senatu ks. Buday i wicemarszałkiem sejmu p. Sivak na czele. Obydwie wycieczki z Czechosłowacji jak również delegacja Słowian z Ameryki były nadzwyczaj serdecznie podejmowane w Polsce. W Gdyni nawet utworzył się specjalny komitet dla przyjęcia Słowaków.

## Wycieczka posłów-rolników do Rumunii

W dniu 18 maja wyjechała do Rumunii wycieczka posłów i senatorów rolników, celem zapoznania się z sytuacją rolnictwa rumuńskiego. Delegacja przyjęta była na specjalnym posłuchaniu przez króla Karola.

Posłowie i senatorowie spędzili w Rumunii 4 dni na zwiedzaniu Akademii Rolniczej, farmy doświadczalnej oraz innych instytucji i ośrodków rolniczych.

## Zjazd Automobilowy na „Dni Krakowa”

Po kilkuletniej przerwie wznowiona zostanie impreza ogólnopolskich zjazdów gwiazdzistych, których na-

grody przechodnie rozgrywane są przez zespoły klubowe.

Tego roku zjazd taki organizuje w dniu 11.VI. br. Krakowski Klub Automobilowy, pod protektoratem Pana Wiceministra Komunikacji Inż. Juliana Piaseckiego i przy współdziałaniu Automobilklubu Polski oraz i innych klubów zrzeszonych.

Do Komitetu Honorowego wchodzić będą prezesi wszystkich klubów oraz szereg wybitnych osobistości.

Regulamin zjazdu przewiduje rozgrywki międzyklubowe, jak również rozgrywki indywidualne. Komitet Organizacyjny przeznacza na zjazd przeszło 20 nagród. Wraz ze zjazdem gwiazdzistym odbędzie się Zjazd Plakietowy dla tych uczestników, którzy rezygnując z rozgrywek sportowych, zameldują się w Krakowie, w dniu 11 czerwca br. w Krakowskim Klubie Automobilowym po plakietę.

W dniu następnym tj. 12 czerwca odbędzie się Górski Wyścig Podkarpacki na serpentynach w Dolinie Ojcową.

## Wystawa książki w Krakowie w czasie „Festivalu Sztuki”

W okresie „Festivalu Sztuki” tj. w czasie między 4 a 23 czerwca odbędzie się wystawa książki, organizowana w 3-ch działach:

Dział książki historycznej organizowany będzie przez Bibliotekę Jagiellońską i mieścić się będzie w salach Uniwersytetu Jagiellońskiego.

Dział bibliofilski urządzony będzie w Muzeum Techniczno-Przemysłowym.

Dział trzeci pt. „Piękno książki polskiej” urządzony będzie w małej sali Starego Teatru. W dziale tym uwzględniona będzie artystyczna oprawa książki.

W związku z projektowanymi „Wieczorami literackimi” i odczytami, które odbędą się w sali Starego Teatru, w foyer tego Teatru, będą na czas odczytów organizowane wystawy obejmujące dorobek literacki prelegenta.

## Pierwsza Polska Wystawa Szpitalnictwa

Pierwsza Polska Wystawa Szpitalnictwa odbędzie się z inicjatywy Polskiego Towarzystwa Szpitalnictwa w Warszawie w czasie od 10.IX. — 2.X. r. b. w gmachu budującego się Szpitala Wojskowego przy ul. 6-go Sierpnia 39.

Protektorat nad Wystawą objął Pan Prezes Rady Ministrów Generał Dr. F. Sławoj-Składkowski. Wystawa ta ze względu na doniosłość znaczenia szpitalnictwa w życiu Narodu budzi zrozumiałe zainteresowanie.

## Ulgi przejazdowe na XVIII Międzynarodowe Targi Próbek w Ljublanje (Jugosł.)

Ministerstwo Komunikacji przyznaje osobom udającym się z Polski lub tranzytem przez Polskę na powyższe Targi, które odbędą się w Ljublanje (Jugosławia) w czasie od dnia 4 czerwca do dnia 13 czerwca 1938 r., ulgę przejazdową na P. K. P. z zastosowaniem opłat ze zniżką 33% na przejazd od dowolnej stacji P. K. P. lub punktu granicznego do dowolnego punktu granicznego i z powrotem na warunkach podanych w legitymacji targowej, umieszczonych na stronie z tekstem polskim.

Powyższa ulga będzie stosowana przy przejazdach w wagonach klasy 1, 2 i 3 pociągów osobowych lub pociągów ekspresowych w czasie od dnia 31 maja do dnia 11 czerwca na przejazd na Targi oraz na drogę powrotną od dnia 6 czerwca do dnia 18 czerwca 1938 r.



# TURYSTYKA

MIESIĘCZNIK

CZERWIEC 1938



Jedno z ciekawszych widowisk w okresie „Dni Krakowa”. Barwny obraz „Szachy” jest wystawiany w tradycyjnych kostiumach i na koniach.



# Festival Sztuki Polskiej i Dni Krakowa

Kraków — skarbnica naszej kultury — będzie w bieżącym miesiącu celem wielu masowych wycieczek. Szczęśliwie się stało, że tradycyjne „Dni Krakowa” połączone z Festiwałem Sztuki — bo i któreż z miast naszych ma po temu lepsze warunki? Prastare obchody, jak Lajkonik czy Wianki, tradycyjne już w Krakowie wielkie widowiska historyczne, wystawiane zawsze z takim rozma-

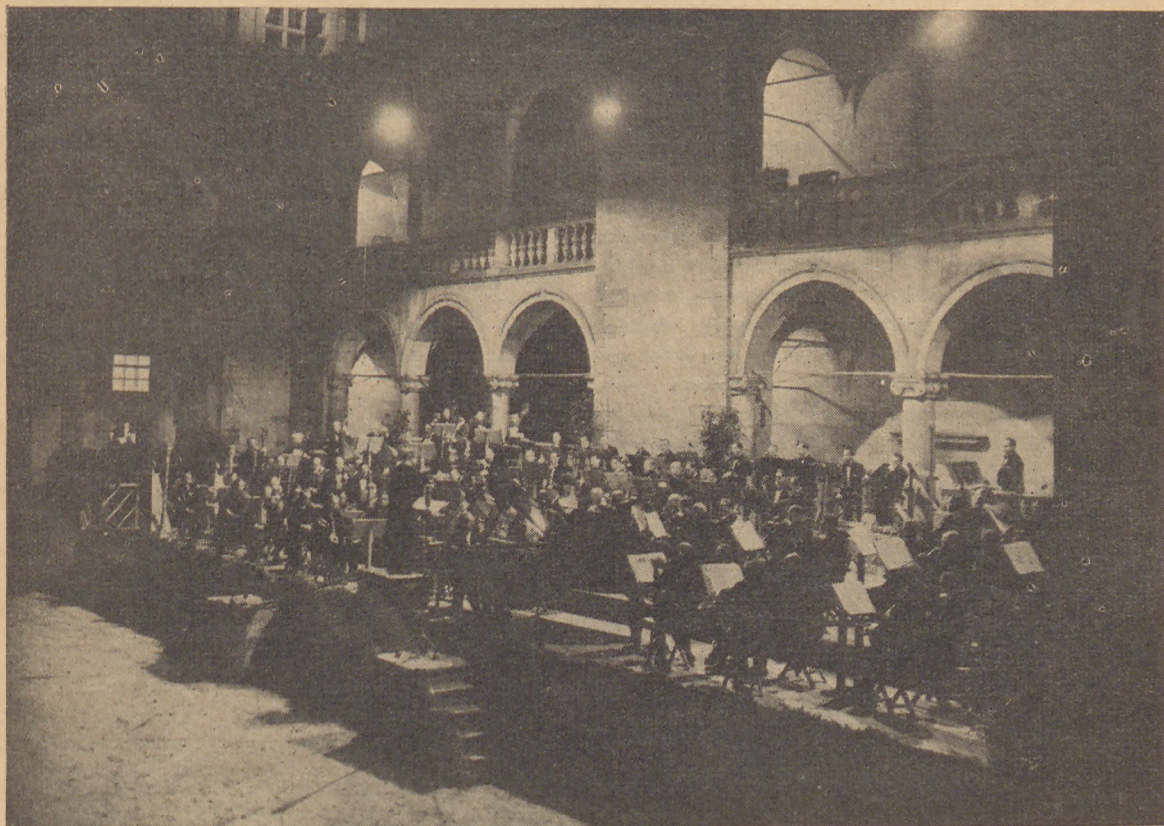
chem na tle szacownych zabytków podwawelskiego grodu — pozostawiają na turystach niezapomniane wrażenia.

Bogaty program tegorocznych „Dni Krakowa” i Festiwału Sztuki — czynią z tej imprezy największą atrakcję turystyczną w kraju — to też rojno i gwarno, barwnie i wesoło będzie w czerwcu w Krakowie.

## PROGRAM IMPREZ

- 4.VI. g. 19.30 — Koncert otwarcia „Dni Krakowa” na pl. Szczepańskim.
- 5.VI. Rano — Otwarcie wystawy Związku Polskich Artystów-Plastyków.
- g. 15.00 — Konkurs jeździecki Krak. Klubu Jazdy Konnej.
- „ 20.00 — Wielki koncert reprezentacyjny chórów z całej Polski z udziałem 2.500 śpiewaków i 2 orkiestr dętych, na Wawelu.
- UWAGA: W dniach 4 i 5 czerwca zjazd kombatantów oraz związane z tym uroczystości.
- 6.VI. g. 15.00 — Zawody jeździeckie Krak. Klubu Jazdy Konnej.
- g. 20.00 — Przedstawienie Teatru Akademickiego na dziedzińcu Biblioteki Jagiellońskiej p. t. „Jan Sobieski, komedia Imć Pana Moliera ogląda”.
- 7.VI. Wiecz. — „Wieczory Literackie” z udziałem prelegentów, członków Polskiej Akademii Literatury.
- Serenady muzyczne z udziałem Krak. Orkiestry Symfonicznej oraz Pokaz ludowy regionalny w Barbakanie.
- 11.VI. — Zjazd gwiazdzisty automobilowy wszystkich klubów polskich do Krakowa,
- Po poł. — Koncert orkiestry jazzowej Polskiego Radia.
- g. 20.00 — Koncert Orkiestry Symfonicznej Polskiego Radia na Wawelu.
- UWAGA: W dniach 11 i 12 czerwca wielkie uroczystości kościelne i zjazd organizacji katolickich.
- 13.VI. g. 20.00 — Opera w Teatrze Miejskim.
- 14.VI. Wiecz. — Drugi wielki koncert symfoniczny orkiestry Polskiego Radia na Wawelu, poświęcony twórczości Szymanowskiego.
- 15.VI. — Otwarcie wystawy „Salon ogólnopolski”, urządzonej przez Tow. Przyjaciół Sztuk Pięknych.
- Wiecz. — Suita baletowo-ludowa p. t. „Pieśń Ziemi Krakowskiej” z udziałem orkiestry symfonicznej Polskiego Radia, na Wawelu.
- 16.VI. Wiecz. — Przedstawienie Teatru Akademickiego na dziedzińcu Biblioteki Jagiellońskiej, tragedia historyczna Płazka p. t. „Topór”.
- 17.VI. Wiecz. — Występ Teatru Narodowego z Warszawy „Pan Jowialski” w gmachu Teatru Miejskiego.
- 18.VI. Wiecz. — Drugie przedstawienie Teatru Narodowego z Warszawy „Skiz” Zapolskiej w gmachu Teatru Miejskiego. Wianki na Wiśle koło Wawelu.
- 19.VI. Po poł. — Uroczystość p. t. „Hołd mieszczaństwa Krakowskiego” z udziałem Bractwa Kurkowego.
- „ — Pochód historyczny.
- „ — Trzecie przedstawienie Teatru Narodowego z Warszawy „Pan Jowialski”.
- Wiecz. — Czwarty występ Teatru Narodowego z Warszawy „Skiz”.
- 20.VI. Wiecz. — Opera.
- 20, 21, 22.VI. — Pokazy regionalne, koncerty itd.
- 24.VI. Po poł. — Ochód tradycyjny „Lajkonik”.
- Codziennie — Przedstawienia Średniowiecznego Teatru Wędrownego Komediantów, Przedstawienia kabaretowo-rewiowe „Wesoła Banda” w osobnym budynku,
- Koncerty na plantach,
- Iluminacja miasta,
- Kiermasz na Błoniach oraz „Wesołe Miasteczko”.
- UWAGA: W czasie Festiwału Sztuki Polskiej otwarte będą liczne wystawy.





„Dni Krakowa” — koncert na dziedzińcu Zamku Królewskiego na Wawelu.

## Wyjazdy kuracyjne i wypoczynkowe

W roku bieżącym ORBIS urządzać będzie — podobnie jak w latach ubiegłych pobyty kuracyjne i wypoczynkowe za opłatami ryczałtowymi. Oto bogaty program na sezon wio-

senny i letni, obejmujący szereg uzdrowisk, stacji klimatycznych i miejscowości wypoczynkowych w kraju.

### POBYTY KURACYJNE

#### MUSZYNA

W pięknie położonym uzdrowisku Muszyna k/Krynicy, Orbis zorganizował tanie pobyty kuracyjne i wypoczynkowe w okresie od 1.V. do 30.VI.38 r. Cena ryczałtowa pobytu 2-tygodniowego (14 dni) wynosi zł. 96.50, 3-tygodniowego (21 dni) zł. 139.50 i 4-tygodniowego (28 dni) zł. 181.50. Cena ta obejmuje: mieszkanie z pełnym utrzymaniem w pensjonacie według wyboru, 1 poradę lekarską, dowolną ilość kąpiel mineralnych i borowinowych, takse zdrojową i podatek hotelowy.

Wody muszyńskie swoim składem nie różnią się od wód Krynicy i Żegiestowa. Zastosowanie opłat ryczał-

towych dla pobytów w Muszynie umożliwia każdemu przeprowadzenie skutecznej kuracji za bardzo niską cenę.

#### MORSZYN

W okresie od 1.V. do 30.VI.1938 r. zorganizowano 3-tygodniowe pobyty kuracyjne w cenie ryczałtowej zł. 185.—. Cena ta obejmuje: mieszkanie wraz z pełnym utrzymaniem w dobrym pensjonacie, 2 wizyty lekarskie, takse kuracyjną, 10 kąpiel mineralnych w kl. II, lub innych zabiegów kuracyjnych w cenie tych kąpiel.

Morszyn posiada jedyne w Polsce źródło wód gorzkich i radioczynnych. Kuracja morszynska wydaje nadzwyr-



czajne wyniki, a uzdrowisko z roku na rok uzyskuje coraz większą popularność.

## NIEMIRÓW

W okresie od 1 maja do 15 października 1938 r. zorganizowano pobyty kuracyjne na następujących warunkach: w okresie od 1.V — 14.VI. cena ryczałtowa 3-tygodniowego pobytu wynosi tylko zł. 198.—, w czasie zaś od 15.VI do 24.VIII, t. j. w pełnym sezonie, cena takiego pobytu wynosić będzie zł. 225. Ceny te obejmują: pokój w hotelu „Dewajtis”, utrzymanie w restauracji zakładowej (4 posiłki dziennie), opiekę lekarską (3 wizyty), kąpiele i zabiegi lecznicze wszelkiego rodzaju (z ograniczeniem do 1 kąpeli, lub zabiegu dziennie), opłatę za kartę zdrojową. Opłatą nie są jedynie objęte lekarstwa, masaże, zastrzyki, oraz napiwki dla służby.

## PIWNICZNA

Pobyty kuracyjne w Piwnicznej Zdroju k/Żegiestowa organizowane są w okresie od 20 maja do 30 czerwca 1938 r. Cena ryczałtowa 2-tygodniowego pobytu kuracyjnego wynosi zł. 88.—, 3-tygodniowego — zł. 128.—

i 4-tygodniowego zł. 167.—. Ceny powyższe obejmują: mieszkanie wraz z utrzymaniem w pensjonacie, jedną poradę lekarską, taksę zdrojową, podatek hotelowy, dowolną ilość kąpeli mineralnych i borowinowych w łaźniach miejskich.

Piękna okolica, doskonałe warunki wypoczynkowe, jak również właściwości lecznicze wód, przyczynią się niewątpliwie do powodzenia tej imprezy.

## INOWROCLAW

Pobyty kuracyjne w tym uzdrowisku organizowane są w okresie od 1 kwietnia do 31 października 1938 r.

Ceny ryczałtowe pobytów wynoszą:

w okresie od 1.VI do 15.VI za 14 dni — zł. 126, w okresie zaś od 16.VI do 15.VIII za 14 dni — zł. 154, za 21 dni — zł. 229 i za 28 dni — zł. 289. Ceny powyższe obejmują: oddzielny pokój w najlepszych pensjonatach w/g. wyboru, z pełnym utrzymaniem, pościelą, świątłem, obsługą, oraz opieką lekarską, taksą kuracyjną oraz wszelkie kąpiele i zabiegi lecznicze w/g. ordynacji lekarskiej.

## POBYTY WYPOCZYNKOWE

Pobyty wypoczynkowe organizowane są w następujących miejscowościach:

### AUGUSTÓW

Pensjonat „Niemiryczanka”:

Pobyty za opłatami ryczałtowanymi 7, 10, 14, 21, 28-dniowe. Ceny w czerwcu od z: 36.—.

### DRUSKIENIKI

Pensjonat „Oaza”:

W okresie od 15 maja do 15 czerwca 1938 r. ceny pobytów ustalono jak następuje: za 7 dni — zł. 31.50, za 10 dni — zł. 45.—, za 14 dni — zł. 63.—, w czasie zaś od 15 czerwca do 30 czerwca ceny wynosić będą za 7 dni — zł. 38.50, za 10 dni — zł. 55.— i za 14 dni — zł. 77.—. Ceny te obejmują pomieszczenie w pokojach 2-osobowych, pełne wyżywienie, podatek hotelowy i obsługę.

### CHARZYKOWO

Pensjonat „Bellevue”:

Cena pobytu w okresie od 1.V do 15.VI. wynosi zł. 5.— dziennie od osoby, zaś w czasie od 16.VI. do 31.VIII zł. 6.— dziennie od osoby.

Charzykowo. położone jest nad jeziorem tejże nazwy i należy do najpiękniejszych letnisk na Pomorzu. Posiada doskonałe warunki wypoczynkowe, bliskość zaś jeziora pozwala na uprawianie wszelkich sportów wodnych.

### JASTARNIA

Pensjonat „Kasztelanka”:

Ceny ryczałtowe pobytów w okresie od 15 maja do 25 czerwca wynoszą: za 10 dni — zł. 49.—, za 14 dni — zł. 68.50, za 21 dni — zł. 101.80 i za 28 dni — zł. 135.40. Ceny powyższe zmieniają się w okresie od 26 czerwca do 10 sierpnia i wynoszą: za 10 dni — zł. 71.—, za 14 dni — zł. 99.—, za 21 dni — zł. 145.90, oraz za 28 dni — zł. 194.20.

Ceny te obejmują: pomieszczenie w pokoju 2 — 3-osobowym, pełne utrzymanie (4 posiłki dziennie), światło i obsługę.

Pensjonat „Kasztelanka” leży nad zatoką w pobliżu plaży i należy do jednego z najlepszych pensjonatów w Jastarni.

### KAZIMIERZ n./WISŁĄ

Pensjonaty: „Jasny Dworek” i „Soplicowo”.

Ceny pobytów w „Jasnym Dworku” w okresie od 15 maja do 20 czerwca wynoszą: za 7 dni zł. 35.—; za 14 dni — zł. 70.—, za 21 dni — zł. 104.—, za 28 dni — zł. 139.—; w okresie zaś od 21 czerwca do 25 czerwca za 7 dni — zł. 42.—, za 14 dni — zł. 84.—, za 21 dni — zł. 123.90 i za 28 dni — zł. 165.20.

Pensjonat ten jest położony w ogrodzie, roztacza się przed nim bardzo piękny widok na Kazimierz i dolinę



# WYWCZASY I URLOPY W KRAJU

Wisły. Cena pobytu obejmuje pomieszczenie w pokojach 1, 2, 3-osobowych, czterokrotne posiłki, podatki i obsługę.

Pensjonat „Soplicowo” jest skromniejszy, pozostaje jednak pod zarządem „Jasnego Dworku”. Ceny ustalone jednakowe na cały sezon letni i wynoszą one: za 7 dni — zł. 32.90, za 14 dni — zł. 64.50, za 21 dni — zł. 94.50 i za 28 dni — zł. 126.—.

## KRYNICA

Na sezon letni zorganizowano pobyty w pensjonatach kat. I, II i III-ciej. Akcją ORBISU zostały objęte pensjonaty najlepsze w swej kategorii, a jest ich zbyt wiele, by można było wszystkie je wymienić. Ceny po-

bytów zostały skalkulowane bardzo nisko i wynoszą w czerwcu:

w kategorii I-szej za 7 dni — zł. 66.50, za 10 dni — zł. 95.—, za 14 dni — zł. 133.—, oraz za 21 dni — zł. 199.50;

w kategorii II-giej: za 7 dni — zł. 58.45, za 10 dni — zł. 83.50, za 14 dni — zł. 116.90, oraz za 21 dni — zł. 175.35;

w kategorii III-iej ceny te wynoszą odpowiednio do ilości dni zł. 45.50, zł. 71.—, zł. 99.40, oraz zł. 149.10.

Ceny powyższe obejmują: pomieszczenie w pokojach 2-osobowych w danej kategorii pensjonatów, pełne wyżywienie, należność za obsługę, oraz podatki.



HEL

Port rybacki

## OJCÓW

Hotel „pod Łokietkiem”.

Pobyty w Ojcowie są zarządzane w okresie od 15 maja do 30 września. Ceny w okresie całego sezonu wynoszą: za pobyt 7-dniowy — zł. 50.—, 14-dniowy zł. 90.—, 21-dniowy — zł. 130.— i 28-dniowy — zł. 165.—.

Ceny te obejmują: mieszkanie w pokojach 2-osobowych, pełne utrzymanie (4 posiłki dziennie), obsługę, także klimatyczną, podatek hotelowy, oraz przejazd autobusem z Krakowa do Ojcowia i z powrotem.

Ojców — słynny z pięknego położenia w dolinie Prądnika — posiada doskonałe warunki wypoczynkowe, a pobyt w tej uroczej miejscowości daje sposobność do licznych i ciekawych wycieczek.

## RABKA - ZDRÓJ

Pensjonaty: „Stella” i „Słoneczny Gród”.

Do dnia 25 czerwca korzystać można z poytów wypo-

czynkowych w Rabce za opłatami ryczałtowymi. 7-dniowy pobyt kosztuje zł. 46.50, 10-dniowy — zł. 65.—, 14-dniowy — zł. 89.—, a 21-dniowy — zł. 127.—.

Ceny powyższe obejmują: mieszkanie w pokojach dwuosobowych, pełne utrzymanie (4 posiłki dziennie, dla dzieci 5 posiłków dziennie), obsługę, oraz podatki. Wymienione pensjonaty należą do I-szej kategorii.

## TRUSKAWIEC

W Truskawcu klienci ORBISU lokowani będą w pensjonatach: „Riviera” — kategorii I-iej (jeden z najlepszych pensjonatów w Truskawcu), oraz w pensjonacie „Grażyna” — II-iej kategorii (dawny pensjonat Z.U.S-u). Ceny poytów w czerwcu są następujące:

W pensjonacie „Riviera”: 7-dniowy pobyt wynosi zł. 67.90, 14-dniowy — zł. 135.80, 21-dniowy — zł. 203.70 i 28-dniowy — zł. 271.60.

W pensjonacie „Grażyna” za takie same okresy ceny



odpowiednio wynoszą: zł. 47.60, zł. 95.20, zł. 142.80 oraz zł. 190.40.

Ceny powyższe obejmują pomieszczenie w pokojach 1 lub 2-osobowych, pełne wyżywienie, oraz podatki. W pensjonacie „Riviera” cenami nie objęte są należności za obsługę, którą klienci opłacają sami na miejscu w wysokości około 10% r-ku, natomiast w pensjonacie „Grażyna” opłata ryczałtowa obejmuje również obsługę.

## WISŁA

Akcją pobytów objęto dwa pensjonaty, a mianowicie pensjonat „Kasztelanka” w Wiśle-Głębcach oraz pensjonat „Bogna” w centrum Wisły. Oba pensjonaty są komfortowo urządzone, a cena dziennego pobytu waha się od zł. 6 do zł. 7 dziennie od osoby. Ceną tą objęta jest opłata za pomieszczenie w pokojach 2-osobowych wraz z pełnym utrzymaniem oraz za podatki i obsługę.

## ZAKOPANE

Akcją pobytów zostały objęte pensjonaty Kat. I-szej — „Radowid” i „Renaissance”, — kat. II-giej — „Dar”, „Ryś”, „Montana” oraz kat. III-ciej — „Stella” i „Teresa”. Ceny dziennego pobytu wahać się będą w czerwcu

w zależności od kategorii pensjonatu od zł. 4.50 do zł. 7.20 od osoby dziennie, przy pomieszczeniu w pokojach 2-osobowych.

## ZALESZCZYKI

Pensjonaty: „Morela” i „Mimoza”.

Ceny pobytów wynoszą w okresie od 1. maja do 15. czerwca za 7 dni — zł. 34.60, za 10 dni — zł. 49.—, 14 dni — zł. 69.— i za 21 dni — zł. 102.—, w okresie zaś od 16. do 30 czerwca 7 dni — zł. 37.75, 10 dni — zł. 53.50 i 14 dni — zł. 74.50.

## OLSZANICA k/USTRYK

W uroczym zakątku Podkarpacia zorganizowano pobyty wypoczynkowe we dworze polskim. Uczestnicy pomieszczeni będą w budynku głównym — pałacu skanalizowanym, dobrze urządzonego oraz w budynkach dodatkowych, doskonale położonych i odpowiednio urządzonych. Do dyspozycji gości fortepian, białard, radio, gramofon, basen kąpielowy, kort tenisowy, konie wierzchowe i zaprzęgowe.

Cena dziennego pobytu w czerwcu od zł. 3.50 do zł. 5.50 od osoby.

U w a g a: Do cen ryczałtowych na pobyty wypoczynkowe nie jest włączona opłata taksy klimatycznej.

## POBYTY W UZDROWISKACH I LETNISKACH na podstawie kart uczestnictwa L. P. T.

Tanie pobyty Ligi Popierania Turystyki w Zaleszczykach, w Zakopanem, w Krynicy, nad morzem i w 32 innych miejscowościach kuracyjno - wypoczynkowych będą trwały jeszcze do 17 czerwca br.

Karta uczestnictwa L. P. T. wykupiona w Orbisie w cenie zł. 54.50 uprawnia do 8-dniowego pobytu w pensjonacie w jednej z wymienionych w karcie miejscowości. Ponadto upoważnia do 66% ulgi kolejowej

w dwustronnych przejazdach, ulgi w taksie klimatycznej, zabiegach lekarskich itp.

Wszyscy, zamierzający skorzystać z dogodnych warunków pobytów wypoczynkowych L. P. T. mogą, zapatrzwszy się w kartę uczestnictwa w którejkolwiek placówce Orbisu, wyjechać z dowolnej miejscowości jeszcze tylko do dnia 10-go czerwca br. do wybranego przez siebie uzdrowiska z tym, że powrót musi nastąpić najpóźniej do dnia 18-go czerwca br.

## WYCIECZKI

Na okres letni wszystkie placówki ORBISU przygotowały bogate programy wycieczek koleją, statkami i autokarami, które szczegółowo podane zostały w „Informatorze Podróżniczo - Turystycznym”.

Z ważniejszych, organizowanych w czerwcu przez Oddziały warszawskie wymienimy 10-dniowe wycieczki autokarowe:

Pierwsza wycieczka — od 4 do 13 czerwca do COP-u (Centralny Okrąg Przemysłowy); trasa: Warszawa — Spała — Góry Świętokrzyskie — Tarnów — Rożnów — Iwonicz — Dukla — Rymanów — Przemysł — Sandomierz (COP) — Radom — Warszawa.

Cena zł. 165 — obejmuje wszystkie bez wyjątku koszty wycieczki.

Druga wycieczka — od 19 do 28 czerwca — na Pomorze i Wybrzeże; trasa: Warszawa — Działdowo — Brodnica — Toruń — Grudziądz — Starogard —

Tczew — Gdańsk — Gdynia — Puck — Jastrzębia Góra — Wejherowo — Gdynia — Kartuzy — Biskupia — Kościerzyna — Chojnice — Tuchola — Bydgoszcz — Biskupin — Gniezno — Kruszwica — Włocławek — Płock — Zakroczym — Warszawa.

Cena każdej z tych wycieczek wynosi zł. 165 od osoby i obejmuje wszystkie bez wyjątku koszty.

Wycieczki autokarowe w obecnym sezonie staną się najbardziej atrakcyjnymi imprezami ORBISU, który pragnie ten typ turystyki spopularyzować zarówno przez niskie ceny, jak i doskonałą obsługę.

Wszystkie wycieczki ORBISU organizowane są pod opieką przewodników.

Niewielkie stosunkowo koszty udziału w tych interesujących wycieczkach umożliwiają każdemu zwiedzenie najciekawszych ośrodków turystycznych w kraju.





BUDAPESZT

Termy na wyspie Św. Małgorzaty

## Program wycieczek zagranicznych „Orbisu” na miesiąc czerwiec i sezon letni

### DO BULGARII

Wycieczki wypoczynkowe do Warny w czerwcu 2-tygodniowe, wyruszające 1 i 16-go od zł 250.—.

Przez cały sezon letni—wycieczki miesięczne, wyruszające 1-go każdego miesiąca — od zł 365.—.

Powyższe ceny obejmują: przejazd kolejowy w kl. 3 od Gr. P. p. Sniatyniem do Warny (S. Constantin) i z powrotem do Gr. P. p. Sniatyniem, 10-dniowy wzgl. 25-dniowy całkowity pobyt en. pension z pomieszczeniem w Domu Polskim lub w willach okolicznych. W Domu Polskim przydział pokoi 2- i 3-osobowych (pokoje z wodą bieżącą) pomieszczenie w hotelach w Bukareszcie (hotele kat. A) z całkowitym wyżywieniem, wszystkie transfery przewidziane na trasie (2 walizki na osobę) obiady w czasie zatrzymania się w Ruszczuku oraz opiekę przewodnika.

Plaże Morza Czarnego w Bułgarii znane są już szeroko w Polsce. Dom Polski w St. Konstantynie pod Warną gwarantuje wygodny wypoczynek i dobrą polską kuchnię. Piękne góryste okolice Warny, oraz dobrze rozwinięta przybrzeżna komunikacja morska — dają sposobności do licznych wycieczek rozrywkowych.

Z Warny można wybrać się na wycieczkę do Istambułu. Piękna i egzotyczna ta wycieczka kosztuje w kl. I —zł 175.—; w kl. II —zł 110.—.

### DO RUMUNII

Wycieczki wypoczynkowe do Carmen Sylva. 2-tygodniowe, wyruszające 1 i 16-go każdego miesiąca od zł 200.—; 4-tygodniowe, wyruszające 1-go każdego miesiąca, od zł 375.—. Program wycieczek został pomyślany jako wybitnie wypoczynkowy, turyści bo-



wiem, po krótkim zatrzymaniu się w Bukareszcie, udają się do Carmen Sylva, gdzie na pięknej, nowoczesnej plaży korzystać będą z wygodnego wypoczynku. Możliwości wycieczek w Carmen Sylva są bardzo duże: Eforie Mamaia, piękne, największe w Rumunii kasyno gry w Constanzy, wycieczki w głąb morza, co też niewątpliwie stanowi dużą atrakcję tej tak popularnej w Polsce miejscowości.

Wycieczki wypoczynkowe do Carmen Sylva cieszą się zwykle dużym powodzeniem.

Program obejmuje, podobnie jak przy wycieczkach do Warny wszystkie świadczenia od granicy Państwa pod Śniatyniem i z powrotem.

## WYCIECZKI DLA DZIAŁACZY WIEJSKICH I SPÓŁDZIELCZYCH

W sezonie letnim odbędą się wycieczki specjalne dla działaczy wiejskich i społecznych, organizowane przez ORBIS wspólnie ze spółdzielnią turystyczno - wypoczynkową „Gromada”.

### DO BUŁGARII — 2 wycieczki

#### I. SPÓŁDZIELCZO - OŚWIATOWA

od 15 — 30 czerwca

15 czerwiec — odjazd z Warszawy o godz. 22.45.

29 czerwca — powrót do Warszawy o godz. 23.13.

Wycieczka odwiedzi następujące miejscowości: Ruszczuk, Warny, Provadi, Targowiszcz, Trnowo, Kazanlik, Stara Zagora, Czirpanie, Plovdiv, Sofia i Pleven.

Cena udziału w wycieczce zł. 300.—.

Opłata obejmuje: paszport zbiorowy, bilet kolejowy kl. III od granicy polskiej do granicy bułgarskiej, bilety kolejowe kl. II w Bułgarii, pełne utrzymanie w ciągu 10 dni bytności w Bułgarii.

#### II. WYPOCZYNKOWA

od 3 — 28 sierpnia

3 sierpnia — wyjazd z Warszawy g. 15.50.

4 „ — przyjazd do Bukaresztu i czas wolny.

5 „ — zwiedzanie autokarem Bukaresztu.

6 „ — przejazd do Warny i Domu Polskiego.

7—26 „ — 20-dniowy pobyt w St. Konstantynie.

27 „ — odjazd z Warny przez Rumunię.

28 „ — przyjazd wieczorem do Warszawy.

Cena udziału w wycieczce zł. 320.—.

Opłata obejmuje: paszport zbiorowy, bilet kolejowy kl. III od granicy polskiej do Warny i z powrotem.

### DO NIEMIEC

Wycieczki na Wystawę Rzemieślniczą w Berlinie: Zbiorowe w każdą sobotę—od zł 83.—; indywidualne — od zł 99.—.

### DO CZECHOSŁOWACJI

Pobyty ryczałtowe we wszystkich najbardziej znanych uzdrowiskach Czechosłowacji, ceny od zł 148.—. Pobyty 2, 3 i 4-tygodniowe.

### NA WĘGRY

Wycieczka do Budapesztu od 25-go do 29-go czerwca. Cena od zł. 112.—.

### DO FRANCJI

Przejazdy ryczałtowe, obejmujące paszport, wizy, bilety kolejowe. Wyjazd co tydzień, ceny od zł 290.

przejazd autobusem z Warny do St. Konstantin, 20-dniowy pobyt w polskim pensjonacie w St. Konstantynie, taksa klimatyczna oraz 2-dniowy pobyt w Bukareszcie wraz z 1-dniowym zwiedzaniem autokarem, opiekę przewodnika. Nie objęte jest utrzymanie podczas przejazdów kolejowych.

### DO 3 KRAJÓW BAŁTYCKICH

#### WYCIECZKA ROLNICZO - SPÓŁDZIELCZA

od 20 — 29 sierpnia

20 sierpnia — odjazd z Warszawy g. 17.10.

21 „ — przyjazd do Rygi rano, piesze zwiedzanie miasta, wycieczka na wybrzeże.

22 „ — wycieczka w okolice Rygi, wieczorem odjazd do Dorpatu (Estonia).

23 „ — zwiedzanie Dorpatu, oraz okolicy, wieczorem odjazd do Tallina.

24 „ — przyjazd rano do Tallina, przyjazd po południu do Helsinek, stolicy Finlandii.

25 i 26 „ — zwiedzanie Helsinek i okolicy.

27 „ — odjazd rano statkiem do Tallina, zwiedzanie, wieczorem odjazd do Rygi.

28 „ — pół dnia w Rydze, o g. 16 wyjazd.

29 „ — przyjazd rano do Warszawy.

Cena udziału w wycieczce zł. 198.—.

Opłata obejmuje: bilet kolejowy kl. II od granicy Polski do Tallina i z powrotem, przejazd statkiem z Tallina do Helsinek i z powrotem w klasie turystycznej, hotele i pełne utrzymanie w ciągu 8 dni, piesze zwiedzanie miast Rygi, Dorpatu i Helsinek, wycieczki: na wybrzeże morskie koło Rygi, w okolice Dorpatu i Helsinek, przewozy na dworce i przystanie w Tallinie i Helsinkach, opiekę przewodnika.



# WYJAZDY I WYCIECZKI ZA GRANICĘ

## DO DANII — 2 wycieczki:

### I. SPÓŁDZIELCZO-KRAJOZNAWCZA

od 21 — 25 lipca

- 21 lipca — odjazd s/s „Kościusko” z Gdyni g. 13.  
22 „ — przyjazd rano do Kopenhagi, zwiedzenie miasta i urzędów spółdzielczych.  
23 „ — wycieczka do gospodarstw rolnych w okolicy Kopenhagi, odjazd do Gdyni.  
24 „ — przyjazd do Gdyni wieczorem.

Cena udziału w wycieczce zł. 105.—.

Opłata obejmuje: paszport zagraniczny, wizy, wstępy i wszystkie przejazdy lądowe, przewidziane programem wycieczki, bilet okrętowy i całkowite utrzymanie w czasie wycieczki. Uczestnicy wycieczki korzystają z 50% zniżki kolejowej od miejsca zamieszkania do Gdyni i z powrotem.

### II. ROLNICZO-HODOWLANA

od 13 — 19 sierpnia

Cena udziału w wycieczce zł. 155.50.

Opłata obejmuje: przejazd koleją III klasy ze Zbąszynia do Kopenhagi bez życia w drodze, hotel i pełne utrzymanie w Danii, transport w Kopenhadze z dworca do hotelu, piesze zwiedzenie Kopenhagi, wycieczka autokarowa na prowincję, przejazd s/s „Batory” z Kopenhagi do Gdyni wraz z życiem na statku, opiekę przewodnika.

Opłata za paszport zbiorowy wraz z kosztami wyrobienia i wizami zł. 35.—, czyli ogólny koszt zł. 190.50.

## DO FINLANDII

### MORSKA WYCIECZKA SPÓŁDZIELCZO-KRAJOZNAWCZA

od 18 — 21 czerwca

- 18 czerwca — odjazd m/s „Batory” z Gdyni g. 15.00.  
19 „ — przyjazd wieczorem do Helsinek.  
20 „ — zwiedzanie Helsinek i okolicy, wieczorem odjazd do Gdyni.  
21 „ — wieczorem przyjazd do Gdyni.

Cena udziału w wycieczce zł. 115.—.

Opłata obejmuje: paszport zagraniczny, wizy, bilet okrętowy, życie przez cały czas wycieczki, wstępy i wszystkie przejazdy lądowe, przewidziane programem wycieczki.

Uczestnicy tej wycieczki korzystają z 50% indywidualnych zniżek kolejowych od miejsca zamieszkania do Gdyni i z powrotem.

## DO FRANCJI

### W Y C I E C Z K A od 4 — 30 sierpnia

- 4 sierpnia — odjazd z Warszawy.  
6 „ — przyjazd rano do Paryża.

- 7—9 „ — pobyt w Paryżu, codzienne zwiedzanie miasta autokarem, zwiedzanie Louvru.  
10 „ — przyjazd po południu do St. Malo.  
11—26 „ — 16 dni pobytu wypoczynkowego nad morzem w St. Malo.  
27 „ — przyjazd popołudniu do Paryża.  
28 „ — pobyt w Paryżu, odjazd do kraju.  
30 „ — rano przyjazd do Warszawy.

Cena udziału w wycieczce zł. 375.—.

Opłata obejmuje: przejazd od Zbąszynia via Paryż do St. Malo i z powrotem do Zbąszynia w kl. III, pełny pobyt w Paryżu i St. Malo, 1-dniowe zwiedzanie Paryża, opieka przewodnika. Paszport na osobę wyniesie zł. 68.—.

## NA LOTWĘ

### WYCIECZKA ROLNICZO-SPÓŁDZIELCZA od 23 — 28 czerwca

- 23 czerwca — odjazd z Warszawy g. 17.10.  
24 „ — przyjazd do Rygi, zwiedzanie miasta.  
25 „ — całodzienna wycieczka w okolicy Rygi.  
26 „ — wypoczynkowa wycieczka na wybrzeże.  
27 „ — zapoznanie się z organizacjami spółdzielczymi w Rydze, odjazd z Rygi.  
28 „ — przyjazd do Warszawy o 7 rano.

Cena udziału w wycieczce zł. 98.—.

Opłata obejmuje: paszport ulgowy z wizą, przejazd koleją od granicy polskiej do Rygi i z powrotem do granicy w klasie II-iej, hotel i pełne utrzymanie w Rydze i podczas wycieczek, pełne koszty wycieczek wraz z przejazdami, zwiedzanie Rygi, opiekę przewodnika.

## DO JUGOSŁAWII

### 3 WYCIECZKI WYPOCZYNKOWE od 2 — 29 lipca, od 2 — 29 sierpnia i od 2 — 29 września

- 1 dzień — (2.VII, lub 2.VIII lub 2.IX) rano odjazd z Warszawy.  
2 dzień godz. 7,20 — przyjazd do Zagrzebia, zwiedzanie przez cały dzień Zagrzebia. Godz. 19,55 odjazd do Splitu.  
3 dzień godz. 7,35 — przyjazd do Splitu, zwiedzanie „ 9,30 — odjazd statkiem do Dubrownika „ 18,30 — przyjazd do Dubrownika, odjazd statkiem do Cavtatu.  
3 — 24 dzień — pobyt w Cavtacie.  
25 dzień — odjazd do Splitu, zwiedzanie.  
28 dzień — powrót do Warszawy.

Cena udziału w każdej wycieczce zł. 348.—.

Opłata obejmuje: bilet kolejowy III klasy od granicy polskiej do Splitu i z powrotem, statek kl. II od Splitu do Cavtatu, zwiedzenie Zagrzebia, Splitu i Dubrownika, utrzymanie przez cały czas pobytu nad morzem, w Zagrzebiu i Dubrowniku.



# WYCIECZKI MORSKIE

## PROGRAM WYCIECZEK MORSKICH

na czerwiec i lipiec

4—7.VI	„Zielone Świątki na Wyspie Wisby” statkiem „Kastelholm” od zł 104,—.		
7—16.VI	Sopoty — Sztokholm — Kłajpeda — Piława „Sopoty — Gdynia” statkami „Kastelholm” i „Marieholm” od zł 253,—.	6—18.VII	„15 dni na Bliskim Wschodzie”, s/s „Polonia” od zł 345,—.
8—20.VI	„15 dni na Bliskim Wschodzie” statkiem „Polonia” od zł 345,—.	17—27.VII	„Na Fiordy Norwegii, m/s „Batory” od zł 326,—.
18—21.VI	„Do Helsinek” m/s „Batory” od zł 90,—.	20.VII—1.VIII	„15 dni na Bliskim Wschodzie”, s/s „Polonia” od zł 345,—.
22.VI—4.VII	„15 dni na Bliskim Wschodzie” s/s „Polonia” od zł 345,—.	20—26.VII	„Gdynia — Sopoty — Piława — Wisby — Sztokholm — Kalmar — Kłajpeda — Sopoty” od zł 219,—.
27.VI—5.VII	„Sopoty — Piława — Kłajpeda — Sztokholm — Piława — Sopoty”, s/s „Marieholm” od zł 242,—.	21—24.VII	„Do Kopenhagi”, s/s „Kościuszek” od zł 84,—.
		26.VI—5.VII	„Święto Góry Karmel”, s/s „Polonia” od zł 380,—.

## G ł ó d s ł o Ń c a

Głodu słońca mieszkańców Północy nie da się z niczym innym porównać, jak z głodem chleba; długie, ponure miesiące tęsknoty do życiodajnej siły słonecznej znajdują upust w miesiącach letnich. Lecz kiedy i lato zapowiada się pochmurnie — wówczas, kto może, w pościgu za słońcem jedzie na Południe. W tym roku wycieczki morskie na Południe dadzą miłośnikom słońca specjalną okazję spędzenia dobrego urlopu. Na Linii Palestyńskiej kursująca stale „Polonia” odbędzie dwie wycieczki w czerwcu, które ze względu na atrakcyjną podróż i jeszcze bardziej atrakcyjne ceny (od 345 zł) oraz termin, przypadający na początek wakacji — godne są uwagi i polecenia. Pierwsza wycieczka nosi nazwę „Na święto Góry Karmel” i odpływa z Konstancy dnia 22 czerwca, aby po miesięcznym blisko pobycie turystów w Palestynie — przywieźć ich napowrót do kraju dnia 19 lipca. Wycieczka ta, oprócz pięknej ośmiodniowej podróży po morzu Śródziemnym, przewiduje 16-dniowy pobyt w Palestynie, jeden dzień w Grecji i jeden dzień

w Turcji. W czasie pobytu w Palestynie turyści spędzą 10 dni na rozrywkach i wypoczynku na górze Karmel, położonej tuż nad morzem, znanej ze swych zbawiennych własności klimatycznych oraz z szeregu luksusowych hoteli i pensjonatów. 10 dni pobytu na Karmelu kosztuje od zł 130. Resztę czasu tj. 6 dni spędzą turyści indywidualnie. Piękna, wycieczka, obejmująca kraje trzech kultur starożytnych, a dająca znakomity wypoczynek na „Riwierze palestyńskiej”, wzbudza ogólne zainteresowanie.

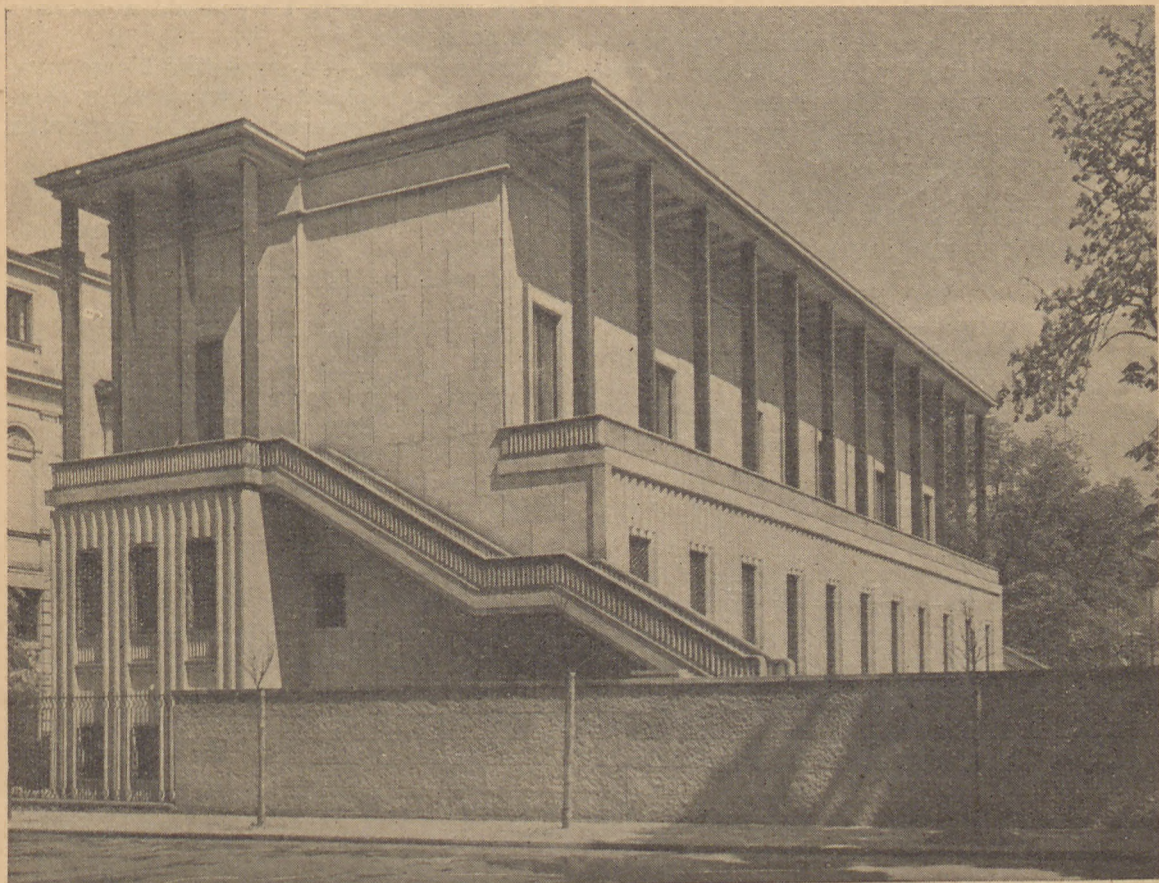
Niemniej atrakcyjna jest wycieczka klasyczna na statku „Polonia”, odpływająca także z Konstancy dnia 22 czerwca. Trasa jej biegnie do Palestyny, gdzie po trzydniowym pobycie i zwiedzeniu kraju, turysta odpływa do Grecji. W Grecji pozostaje wycieczka 3½ dnia; turyści mieszkają w hotelach i otrzymują całkowite utrzymanie. Cena biletu okrętowego w obie strony wraz z paszportem zagranicznym, pobytem w Grecji i wizami od zł 345. Powrót wycieczki nastąpi dnia 5 lipca.

## Informator Podróżniczo-Turystyczny

Niezbędny dla każdego turysty

Do nabycia we wszystkich placówkach Orbisu





WARSZAWA

Gmach Ministerstwa Spraw Zagranicznych od ogrodu Saskiego

## Program wycieczek z zagranicy do Polski na czerwiec i lipiec 1938 r.

W miesiącu czerwcu i lipcu przewidywane są następujące wycieczki z zagranicy do Polski:

### I. Wycieczki Cudzoziemców

#### Z ANGLII

W czerwcu — 3 wycieczki w dniach: 4, 13 i 25 czerwca; w lipcu — 2 wycieczki w dniach: 15 i 16 lipca.

Trasa: Warszawa — Kraków — Zakopane.

#### Z AUSTRII

W czerwcu — 2 wycieczki w dniach: 2 i 19 czerwca; w lipcu — 1 wycieczka okrężna po Polsce: 2—10 lipca; 3 wycieczki w dniach: 3, 19 i 24 lipca.

Trasa: Kraków — Zakopane.

#### Z CZECHOSŁOWACJI

W czerwcu — 1 wycieczka dnia: 19 — 26

czerwca; w lipcu — 1 wycieczka w dniu: 19 — 23 lipca.

Trasa: Kraków — Warszawa — Gdynia — Gdańsk — Poznań — Częstochowa.

#### Z FINLANDII

W czerwcu i lipcu po 1 wycieczce.

Trasa: zwiedzanie Warszawy i Krakowa.

#### Z ŁOTWY

W lipcu 1 wycieczka Łotewskiej Izby Robotniczej.

Trasa: Warszawa — Łódź — Katowice — Kraków — Wieliczka — Zakopane.

#### Z NIEMIEC

W czerwcu 4 wycieczki w okresie: od 4 do 19 czerwca; w lipcu — 1 wycieczka.

Zwiedzanie Poznania i Krakowa.



# TURYSTYKA Z ZAGRANICY DO POLSKI

## Z AMERYKI (U.S.A.)

2 wycieczki w lipcu: 1) zbiorowa wycieczka Atlanty 10 lipca okrężna po Polsce; 2) wycieczka przejeżdżająca tranzytem.

Trasa: Ryga — Wilno — Warszawa — Kraków — Zakopane — Gdynia.

## II. Wycieczki Polaków z krajów europejskich

### Z BELGII

Odjazd z Brukseli — 4 wycieczki w okresie: od 5 do 26 czerwca; oraz 3 wycieczki w okresie: od 3 do 18 lipca.

Odjazd z Liège — 4 wycieczki w okresie: od 5 do 26 czerwca; oraz 3 wycieczki w okresie od 3 do 18 lipca.

Poza tym z Belgii w lipcu spodziewane są 4 wycieczki:

- 1) Związku Harcerstwa Polskiego w Belgii.  
Trasa: Poznań — Gdynia — Warszawa — Częstochowa — Kraków — Zakopane — Kraków — Katowice — Poznań.
- 2) Belgijskiej Federacji Studentów Katolickich.  
Trasa: Warszawa — Kraków — Zakopane — Kraków.
- 3) Wycieczka zbiorowa z zatrzymaniem w drodze powrotnej w Wilnie i w Warszawie.
- 4) Półmiesięczna wycieczka letnia emigracji polskiej.

### Z DANII

1 wycieczka w dniu: 15 lipca „Pielgrzymka do Polski w XX rocznicę Niepodległości”.

Trasa: Gdynia — Poznań — Warszawa — Częstochowa — Kraków — (Wieliczka).

### Z FRANCJI

Odjazd z Lille — 4 wycieczki w okresie: od 4

do 25 czerwca; oraz 4 wycieczki w okresie: od 2 do 22 lipca.

Odjazd z Paryża — 1 wycieczka 25 czerwca. Odjazd ze Strasburga — 2 wycieczki w okresie: od 2 do 27 czerwca; oraz 1 wycieczka w dniu 15 lipca.

Przewiduje się, iż wszystkie te masowe wycieczki zwiedzą Kraków i Poznań.

### Z NIEMIEC

5 masowych wycieczek w Lipcu.

## III. Wycieczki Polonii Amerykańskiej

W czerwcu 2 wycieczki:

- 1) Sokolstwa Polskiego — 18 czerwca.  
Trasa: Gdynia — Toruń — Warszawa — Kraków — Zakopane.
- 2) Małopolan — 18 czerwca.  
Trasa: Gdynia — Warszawa — Kraków — Zakopane — Kraków — Lwów.

W lipcu 7 wycieczek:

- 1) Związku Narodowego Polskiego 1—14.VII.
- 2) Wycieczka Akademików Polskich 15.VII.  
Trasa: a) Gdynia — Warszawa — Kraków — Zakopane; b) Turmont — Warszawa — Kraków — Zakopane — Kraków — Bytom.
- 3) Weteranów — 15 lipca.
- 4) Federacji Zrzeszeń Kupieckich — 24 lipca.  
Trasa: Gdynia — Poznań — Katowice — Kraków — Zakopane — Warszawa.
- 5) Związku Polek — 24 lipca.  
Trasa: Gdynia — Poznań — Kraków — Zakopane — Lwów — Warszawa.
- 6) Wycieczka Akademicka na specjalne kursy o Polsce — 25 lipca.  
Trasa: Warszawa — Kraków — Katowice — Zakopane — Kraków — Gdynia.
- 7) Adwokatów Polskich — 25 lipca.  
Trasa: Poznań — Kraków — Zakopane — Warszawa — Gdynia — Zbąszyń.

TOWARZYSTWO OCHRONY SZTUKI LUDOWEJ  
I POPIERANIA PRZEMYSŁU LUDOWEGO

P O L E C A

**AUTENTYCZNE WYROBY LUDOWE  
Z CAŁEJ POLSKI**

TKANINY  
HAFTY  
KORONKI  
CERAMIKA

SKLEPY:  
**W A R S Z A W A**  
Tamka 1 (Centrala)  
Królewska 2 (Filia)

F Ł Ó T N A  
SAMODZIAŁY  
WYROBY Z DRZEWA  
STROJE LUDOWE





Obrady plenarne Zjazdu AGOT'u w Sali Konferencyjnej Orbisu

## Zjazd Związku Narodowych Biur Podróży

W czasie od dn. 16 do 20 bm. gościliśmy w Polsce po raz pierwszy gremium przedstawicieli narodowych biur podróży około 20 państw europejskich, którzy przybyli do naszego kraju, aby wziąć udział w obradach walnych Association des Grandes Organisations Nationales de Tourisme. Związek Narodowych Biur Podróży w skróceniu AGOT powstał w 1924 r., powołany do życia, jako wynik szybkiego rozwoju instytucji narodowych biur podróży, mających na celu przede wszystkim interesy turystyczne swoich krajów; życie stworzyło bowiem konieczność ustalenia wspólnej platformy, na której przeprowadzone by zostało porozumienie i koordynacja w pewnych zasadniczych sprawach związanych z działalnością tego rodzaju biur.

Na przestrzeni lat AGOT rozrósł się w wielką organizację, do której należą obecnie narodowe biura podróży Anglii, Belgii, Bułgarii, Czechosłowacji, Danii, Estonii, Finlandii, Holandii, Italii, Jugosławii, Łotwy, Norwegii, Niemiec, Polski, Rumunii, Szwecji, Szwajcarii, Turcji oraz Węgier.

Celem AGOT'u jest współpraca między wspomnianymi organizacjami na wszystkich odcinkach spraw turystycznych, wzajemne poparcie i pomoc w sprawach podróży i turystyki między stowarzyszonymi, przeprowadzenie studiów nad wszystkimi zagadnieniami turystycznymi w zakresie komunikacji kolejowej, morskiej, powietrznej, rozkładów jazdy, taryf, paszportów itd. wzajemne ułatwienia w sprawach sprzedaży biletów nakładu własnego, sprawę organizacji hoteli,



listów kredytowych i czeków podróźniczych, organizację podróży zbiorowych w krajach stowarzyszonych, a wreszcie propagandę turystyki wśród najszerszych warstw społeczeństwa w kierunku jej spopularyzowania i udostępnienia.

Narodowe biura podróży wchodzące w skład Związku, współpracują ze sobą w ten sposób, że każde z biur jest korespondentem wszystkich pozostałych należących do AGOT'u. W ten sposób każda z organizacji należących do AGOT'u reprezentowana jest przez przeszło 1000 placówek w kilkudziesięciu państwach świata.

Okoliczność zwołania walnego zgromadzenia AGOT'u do Warszawy świadczy z jednej strony o coraz większym znaczeniu Polski, jako kraju turystycznego, z drugiej strony zaś o poważnej roli, jaką odgrywa w AGOCIE nasze narodowe biuro podróży ORBIS. W dniu 16 maja w godzinach przedpołudniowych odbyły się wizyty oficjalne, następnie obradowała Komisja, po czym po południu goście zagraniczni zwiedzili autokarem miasto. Wieczorem Podsekretarz Stanu w Ministerstwie Komunikacji inż. Aleksander Bobkowski podejmował uczestników Zjazdu obiadem w Hotelu Europejskim. O godz. 23.00 Prezes AGOT'u dr. A. Knuth wygłosił przemówienie przez radio z rozgłośni warszawskiej. We wtorek dnia 17 maja w godzinach rannych Prezes Rady Nadzorczej Polskiego Biura Podróży ORBIS dr. Henryk Gruber podejmował uczestników zjazdu śniadaniem w salonach hotelu Bristol. Śniadaniem, w którym poza członkami zjazdu wzięło udział szereg wybitnych osób z pośród sfer oficjalnych i finansowych, odbyło się w miłym i serdecznym nastroju. Przy deserze prezes dr. Gruber wygłosił dłuższe przemówienie w języku francuskim, na które odpowiedział prezes AGOT'u dyr. Knuth.

W godzinach popołudniowych na walnych obradach AGOT'u omówiono szereg ważnych zagadnień w zakresie usprawnienia międzynarodowego ruchu turystycznego i współpracy między narodowymi biurami podróży poszczególnych państw. Uchwalono podjęcie energicznej akcji w kierunku przeciwdziałania szkodliwej z punktu widzenia rozwoju ruchu turystycznego działalności niektórych biur podróży, które z jednej strony wprowadzają w błąd publiczność, oferując świadczenia, jakich następnie nie udzielają, z drugiej zaś nie dotrzymują zobowiązań wobec hoteli i innych przedsiębiorstw usług turystycznych. W szczególności postanowiono prowadzić ewidencję tego rodzaju biur, wobec czego powstanie jak gdyby „czarna lista” niesolidnych biur podróży.

Z innych uchwał wymienić należy powołanie do życia komitetu dla współpracy między narodowymi biurami podróży państw Europy Wschodniej, Południowej i Północnej, do którego weszli przedstawiciele Bułgarii, Czechosłowacji, Estonii, Łotwy, Jugosławii, Rumunii, Turcji i Polski. Na przewodniczącego komitetu powołany został naczelny dyrektor Orbisu p. Mieczysław Fułarski. Komitet ten prowadzić ma wspólną akcję na odcinku szeregu spraw propagandowych i turystycznych.

O godz. 19.00 uczestnicy zjazdu podejmowani byli przez Prezydenta Miasta w Pałacu Blanka, po czym wieczorem odjechali do Zakopanego i Krakowa. W ciągu 2 dni bawili w Zakopanem i Krakowie podejmowani przez miejscowe władze. Goście zagraniczni wyrażali się w jak najpochlebniejszych słowach o walorach turystycznych Polski oraz podkreślali zgodnie znakomitą organizację Zjazdu i wycieczki przeprowadzoną przez Polskie Biuro Podróży ORBIS.

## KALENDARZYK IMPREZ W CZERWCU

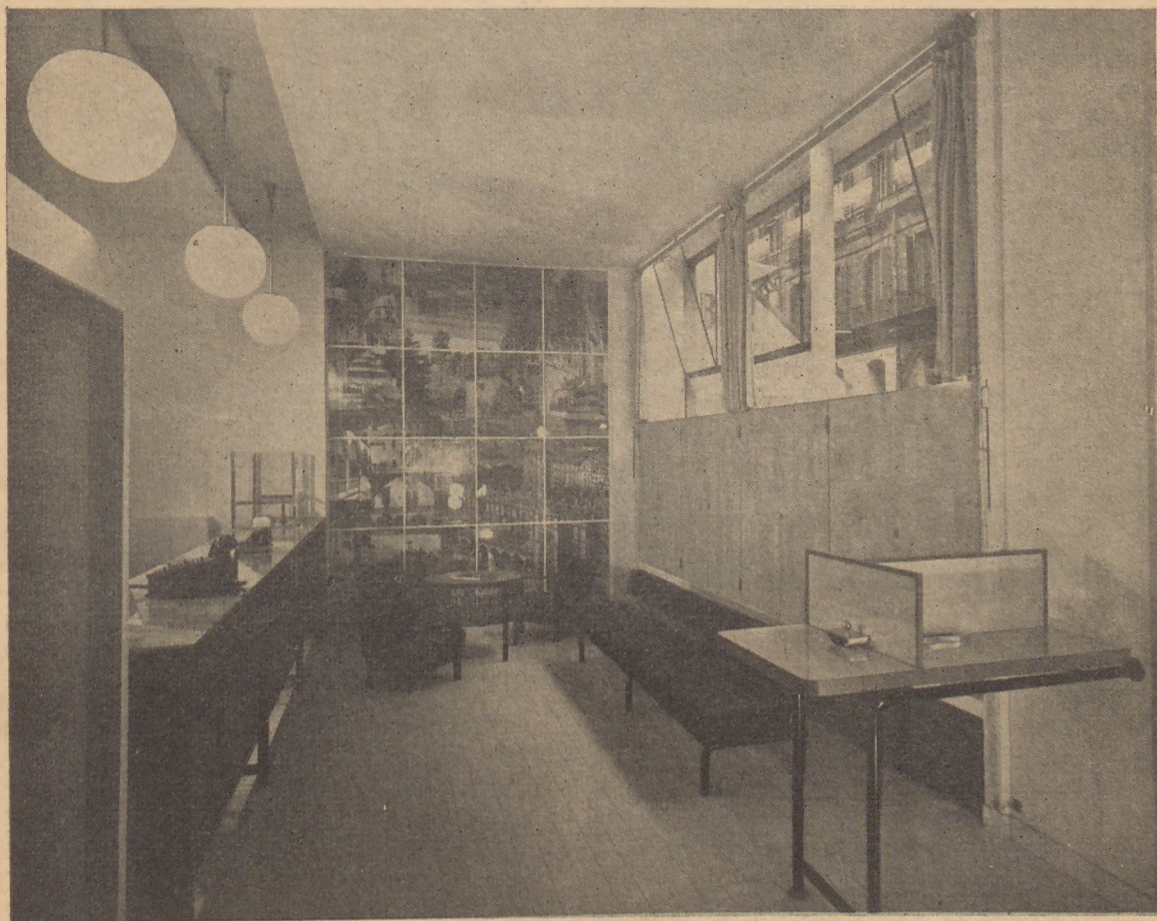
- 1 — 6 KATOWICE — Targi Górnośląskie (ciąg dalszy).
- 1 — 6 WARSZAWA — Międzynarodowe zawody konne (ciąg dalszy).
- 4 — 23 KRAKÓW — „Dni Krakowa”, festival artystyczny i szereg imprez regionalnych.
- 5 WARSZAWA — Wścigi konne — bieg o nagrodę im. Prezydenta Rzplitej 40.000 zł.
- 5 — 6 (Zielone Święta) BIAŁOWIEŻA — Święto Puszczy Białowieskiej.

- 5 — 6 (Zielone Święta) — Okres licznych odpustów: największe w Częstochowie (około 100.000 pielgrzymów), w Kalwarii Zebrzydowskiej k. Krakowa (50.000 pielgrzymów), w Kodniu na Podlasiu (około 30.000 pielgrzymów z Podlasia i Polesia), w Studzienicznej na Pojezierzu Augustowskim (około 30.000 pielgrzymów). Piękne stroje ludowe można oglądać na odpustach w Łowiczu i Kadzidle w ziemi Kurpiów. Liczny udział pielgrzy-



# INFORMACJE TURYSTYCZNE

- mów na odpustach na Bielanych k. Warszawy i Bielanych k. Krakowa.
- 12 WARSZAWA — Główny dzień wyścigów konnych sezonu wiosennego, bieg Derby o nagrodę 65.000 zł.
- 13 — 19 KATOWICE — Zawody tenisowe o Mistrzostwo Narodowe Polski.
- 16 Boże Ciało — Uroczyste procesje w Warszawie, Krakowie, Poznaniu (bamberski
- 23 KRAKÓW — Procesja Mariacka na Rynku w oktawę Bożego Ciała, uroczystości ludowe Lajkonik, wianki na Wiśle.
- 24 ŁÓWICZ — Doroczny jarmark św. Jana na konie.
- 26 TROKI — Międzynarodowe zawody wioślarskie na jeziorze Trockim.
- 26 TORUŃ — Złot ok. 20.000 młodzieży szkół powszechnych Pomorza.



Oddział Orbisu w Paryżu

Wnętrze

- z Wildy), Wilnie, Lwowie i innych większych miastach. Ze względu na piękne stroje ludowe widzenia godne procesje Bożego Ciała w Łowiczu, w sąsiednich parafiach wiejskich, szczególnie w Złakowie Kościelnym, w Myszyńcu, w Ziemi Kurpiów, Żywcu (stroje mieszczańskie), Krobi (stroje z Biskupizny).
- 16 — 19 ŁÓWICZ — Dni Łowicza — imprezy regionalne.
- 19 KATOWICE — Zakończenie sezonu wiosennego wyścigów konnych.
- 25—1.VII Międzynarodowy raid samochodowy Automobilklubu Polski.
- 27—2.VII Kolarski wyścig do morza.
- 28, 29 NAKŁO — XVIII zjazd katolicki Archidiecezji Gnieźnieńskiej i Poznańskiej.
- 29 GDYNIA — Święto Morza.
- 29 Święto Piotra i Pawła WILNO — Odpust na Antokołu połączony z kiermaszem wyrobów przemysłu ludowego.
- 29 Święto Piotra i Pawła TYNIEC — Odpust w ruinach Opactwa Benedyktynów.

**WSZYSTKIE ODDZIAŁY I AGENCJE ORBISU SPRZEDAJĄ KARTY OKRĘTOWE NA REGULARNE POŁĄCZENIA LINIJ OKRĘTOWYCH**



# Z Międzynarodowych Targów Poznańskich

Tegoroczne Międzynarodowe Targi Poznańskie cieszyły się wielką frekwencją, zarówno wystawców, jak i zwiedzających, budząc duże zainteresowanie we wszystkich gałęziach przemysłu. Zawarto szereg poważnych transakcyj w zakresie różnych działów wytwórczości. Oprócz wystawców krajowych, liczny udział w



Targach wzięła zagranica, m. inn. po raz pierwszy wystawili swe eksponaty Włosi. Przybyli też dla zwiedzenia Targów liczni przedstawiciele kół gospodarczych i zagranicy, a wśród nich delegacja sfer handlowych litewskich. Orbis na Targach Poznańskich uruchomił w roku bieżącym swoją ekspozycję.

## Echa wycieczek Orbisu

Od Jego Eminencji Ks. Biskupa hr. Carton de Wiart nadeszło pismo do „Orbisu” w Paryżu treści następującej:

*„Powróciłem z mojej podróży do Polski zachwycony. Spieszę W.Panów zapewnić, że o wszystkich przedstawicielach Orbisu, z którymi zetknąłem się zarówno w Oddziale Paryskim jak i w Polsce, zachowam jaknajlepsze wspomnienia.”*

Oddział Główny Orbisu zorganizował w dniu 30-y kwietnia b. r. 3-dniową wycieczkę pociągiem popularnym do Zaleszczyk. Wzięło w niej udział 17 osób. W związku z tą wycieczką Zarząd Orbisu otrzymał poniższe pismo:

*„Niniejszym wyrażam swoje podziękowanie za urządzonej wycieczkę w dniu 30.IV.1938 r. do Zaleszczyk przez Polskie Biuro Podróży Orbis. Organizacja techniczna jak również przejazdy kolejowe, samochodowe i przewóz do pensjonatu były bez zarzutu.*

*Na szczególne uznanie zasługuje właściciel pensjonatu „Marlena”, który troskliwie zaopiekował się rozlokowaniem nas w/g życzeń poszczególnych wycieczkowiczów. Wyżywienie było bardzo dobre, smaczne i dostateczne, a wyjeżdżając na dalsze wycieczki byliśmy zaopatrywani w prowiant — osobiście przez właściciela pensjonatu.*

*Jak na czas przedsezonowy, organizacja wycieczki przez P. B. P. Orbis zasługuje na uznanie i zachęca do skorzystania w przyszłości z wycieczek W.Panów.*

*Jednocześnie przesyłam za pośrednictwem W.Panów podziękowanie kierownikowi wycieczki p. Stefańskiemu oraz właścicielowi pensjonatu „Marlena”.*

*Z poważaniem  
podpis.*

W dniu 7-y maja b. r. Orbis zorganizował wycieczkę kobiet polskich ze Śląska Opolskiego do Krakowa, Lwowa i Katowic. W związku z tym Oddziały Orbisu otrzymały podziękowania od Komitetu Polek przy Związku Polaków w Niemczech za nadzwyczaj sprężystą organizację wycieczki.

P. Szczepaniakowa, prezeska Komitetu Polek, pisze np. do kierownictwa Oddziału Orbisu w Krakowie, jak następuje:

*„Powróciwszy z wycieczki na Śląsk Opolski, mamy zaszczyt podziękować Panom w imieniu naszych kobiet za miłą opiekę i przede wszystkim za wszelkie wygody. Kobiety powróciły wszystkie zadowolone i z zachwytem wspominając chwile przeżyte w Krakowie.*

*Przesyłam Panom osobno pocztą po dwa egzemplarze „Nowiny Codzienne” z dnia 15 b. m. z opisem wycieczki, oraz „Polak w Niemczech” i „Obrazki z polskiego życia gospodarczego w Niemczech”.*

Na pierwszej stronie nadesłanego dziennika opolskiego znajduje się obszerny i entuzjastyczny opis wycieczki, oraz gorące podziękowanie Lwowiankom, Świątowemu Związkowi Polaków z Zagranicy i Orbisowi.

---

MIEJSCA W WAGONACH SYPIALNYCH  
SPRZEDAJĄ WSZYSTKIE PLACÓWKI ORBISU

---



# Zniżki kolejowe na „Dni Krakowa”

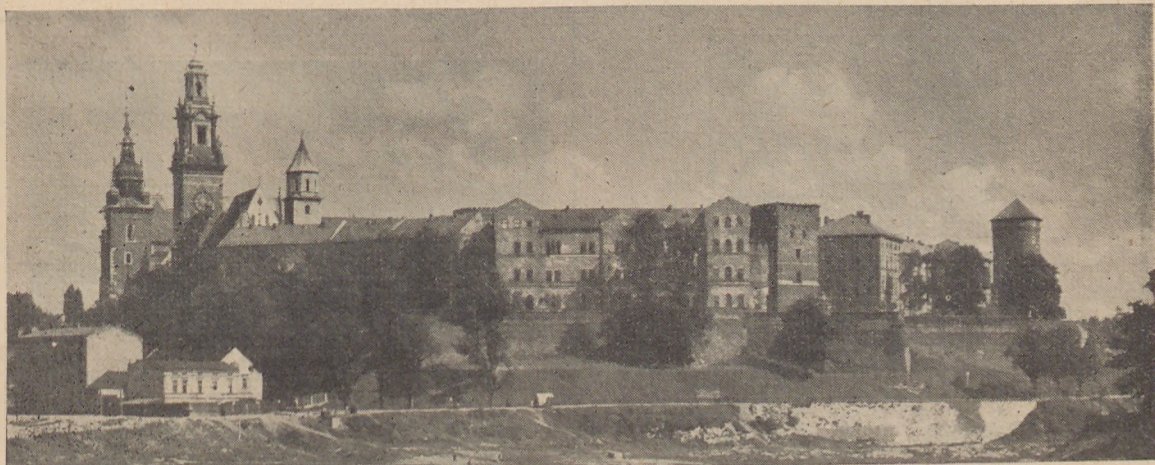
Zarządzeniem Min. Kom. z dn. 18 lutego r. b. Nr. Tur. Z. 84/d przyznane zostały zniżki kolejowe w wysokości 50% w przejeździe do Krakowa i z Krakowa z powrotem w okresie trwania imprezy, na podstawie indywidualnej karty uczestnictwa.

Ułga jest realizowana w ten sposób, iż w drodze do Krakowa musi być wykupiony bilet normalny z nabytą kartą uczestnictwa z miejscowości wyjazdu pierwotnego; powrót zaś z Krakowa jest bezpłatny, po wypełnieniu obowiązujących warunków na miejscu zjazdu. Przejazd pierwotny może odbyć się w czasie od 3 do 23.6.38. Przejazd z powrotem może odbyć się w czasie

od 4. do 24.6.38, jednak najpóźniej ósmego dnia od daty wyjazdu pierwotnego.

Karta uczestnictwa jest bezpłatna, jedynie tylko obowiązuje nabycie nalepki kontrolnej L. P. T. na miejscu zjazdu w Związku Turystycznym w Krakowie, ul. Lubicz 2/4, w cenie zł. 2.50 — przy odległości przejazdu do 150 klm., oraz w cenie zł. 4,— — przy odległości ponad 150 klm.

W cenie nalepki mieści się, prócz bezpłatnego powrotu, otrzymanie karnetu z kuponami, uprawniającego do bezpłatnego zwiedzenia miasta z przewodnikiem, oraz do szeregu zniżek na imprezy specjalne.



KRAKÓW

Wawel

## MILION DLA WILNA

Szczęście uśmiechnęło się niezamożnym

Szesnasty z kolei milion złotych padł w ostatnim dniu ciągnięcia czwartej klasy czterdziestej pierwszej Loterii Klasowej na nr 128215 w Wilnie.

Czytamy często o trudnościach, jakie przeżywa wileńszczyzna, to też milion ten będzie miał szczególne znaczenie dla gospodarstwa miejscowego.

Nie posiadamy jeszcze dokładnych szczegółów, dotyczących osób, obdarzonych tak szczerze przez Fortunę.

Na razie wiadomo tylko, że na pięć osób wygrały trzy panie. Panie, jak zwykle, cieszą się specjalnymi względami losu.

Dziś każdy z tych, co wygrali, jest posiadaczem 160.000 złotych. Przyszłość należy do nich i do tych, co wygrają w rozpoczynającej się czterdziestej drugiej Loterii.

Trzeba się tylko pospieszyć z nabyciem losu do pierwszej klasy, bo ciągnięcie zaczyna się 22 czerwca r. b.



## WISŁĄ DO MORZA

JUŻ KURSUJĄ SALONOWE PAROSTATKI  
„VISTULI”

NAJPRZYJEMNIEJSZA

NAJZDROWSZA

NAJTAŃSZA KOMUNIKACJA

POLSKA ŻEGLUGA RZECZNA „VISTULA”

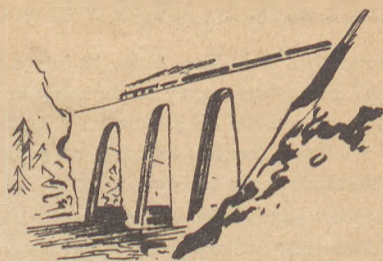
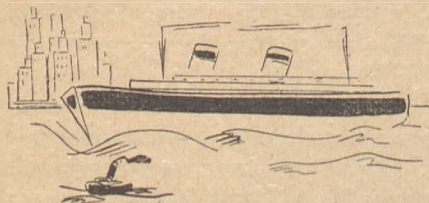
Marszałkowska 12, tel. 216-31 i 637-97







Czy na morzu  
Czy na lądzie  
pijcie



Koniaki i Wódki  
„SUCHOWOLA”

PROSZKI  
WIERBNO-NERVOZIN

**Kogutek**

ZASTOSOWANIE:  
**GRYPA, PRZEZIEBIENIE  
BÓLE GŁOWY, ZĘBÓW i t.p.**

ZADAJĄC GRYPYJALNYCH PROSZKÓW WIERBNO-NERVOZIN z KOGUTKIEM  
WYBECZAJĄ JAKIE PROSZKI WAM DAJĄ  
BOŻE SA JUŻ NASŁADOWNICTWA  
DOPASOWANE PROSZKI WIERBNO-NERVOZIN z KOGUTKIEM

PROSZKI WIERBNO-NERVOZIN SA 100% W POLSKIM

3

**Erbedont**

ELIKSIR · PROSZEK i PASTA  
DO ZĘBÓW

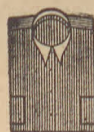
1

niemo  
lepszych

jak

ostrza  
„POLONIA”

6



**Lotka**

WYKWINTNA BIELIZNA

WARSZAWA, WIERZBOWA 11  
(plac Teatralny)

Do nabycia w pierwszorzędnym magazynach.

4

„BRISTOL” – Zakopane  
Bulwary Słowackiego Tel. 1315, 1915

Reprezentacyjny HOTEL-PENSJONAT. Pięknie  
położony we własnym parku z widokiem na góry.  
Idealne warunki wypoczynkowe.

81

Ceny umiarkowane.

PIERŚCIONKI zaręczynowe  
i ślubne  
korzystnie i rzetelnie

EMIL GOLDWASSER WRAKÓW UL. GRODZKA 25  
bogato ilustr. cenniki wysyła bezpłatnie

ŁATWO SIĘ ZBOGACIĆ TEMU, KTO GRA NA  
**Polskiej Państwowej Loterii Klasowej**  
GŁÓWNA WYGRANA CZWARTEJ KLASY WYNOŚI  
**1.000.000 złotych**

7

SĄ NADTO WYGRANE PO 100.000, 75.000, 50.000, 25.000, 20.000 ZI.

i wiele innych.

Losy nabywać można u kolektorów na całym terenie Rzeczypospolitej



Co dziecku  
zdrowie  
daje ?

Świeżego powietrza  
Ożywcze tchnienie,  
I czysta woda,  
I słońca promienie  
I... coś jeszcze :

Krem

**URODA**



FR. PULS S.A. WARSZAWA

39



# HOTEL ROYAL

WARSZAWA

Blisko Dworca Głównego (300 m)

CHMIELNA 31

Telefon centr. 556-80 do 556-85

Poleca pokoje z wodą bieżącą ciepłą i zimną i telefonami. Łazienki, winda, bezpłatny garaż. Kawiarnia. Dogodne położenie w centrum miasta.

Ceny pokoiów od zł 5,50 do zł 20.-.

96

WYKWINTNE KRAWIECTWO MĘSKIE  
**HERMAN LIPSZYC**

WARSZAWA,  
Gmach Opery  
telefon 6-86-48

Przyjezdnym wykonuje się w ciągu 24 godz.

5

Proszek od **BOLU GŁOWY**  
DLA DOROSŁYCH ZE ZN. FABR.  
**KOWALSKINA**  
*stosuje się również*   
**PRZY PRZEZIEBIENIU  
GRYPY I KATARZE**

9

RYCZAŁTOWE TANIE KURACJE 3 TYGODN. **zł. 155**

Informacje: **IWONICZ - ZDRÓJ**

52

Najlepsze ciastka w Warszawie  
w Cukierniach  
**G. G. LARDELLI**

ul. Wierzbowa 2  
ul. Polna 30  
al. Jerozolimskie 35  
naprzeciw Dworca Główn.

Rendez - vous  
eleganckiego świata stolicy

27

Woda kwiatoła  
Perfumy  
**PENNY**  
**Gitot**  
PARIS  
*oto tajemnica powodzenia  
gwiazdky Hollywoodu  
Deanny Durbin*  


Wydawca: POLSKIE BIURO PODRÓŻY ORBIS

Redaktor i red. odpow.: CZESŁAW MŁODZIANOWSKI

Warszawa, ul. Ossolińskich 8, tel. 5.47-55.

Drukarnia Artystyczna, Warszawa, Nowy Świat 47, tel. 635-80 i 635-83.



# ZACHODNIO - CZESKIE UZDROWISKA

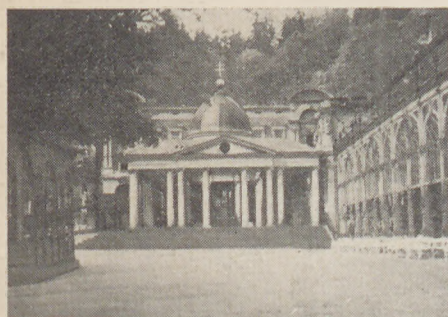


## K A R L S B A D

leczy choroby żołądka, kiszek, wątroby i woreczka żółciowego i zlej przemiany materii.

**3 tyg. pobytu rycz.** od K. c. 1.950

Informacji udzielają i zapisy przyjmują wszystkie placówki ORBISU.



## M A R I E N B A D

wszechświatowej sławy kąpiele kwasowęglowe i mineralne dają zdrowie, wypoczynek, odporność na choroby.

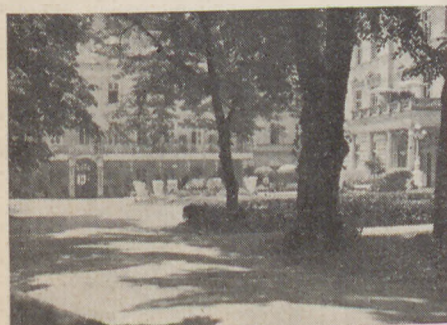
Informacje i prospekty we wszystkich placówkach ORBISU.



Leczy: choroby kobiece, serca, zlej przemiany materii. **27 źródeł** mineralnych z dużą zawartością radu, soli i hormonów.

**Kuracje ryczałtowe** od K. c. 1.760

Informacji udzielają: Zarząd uzdrowiska i wszystkie placówki ORBISU.



## Zdrój TEPLITZ-SANOW

leczy wspaniale reumatyzm, pedagre, ischias, choroby kobiece i starcze.

**Najlepsze hotele:**

„Łaźna Kamienna”, „Miejski Dom Kuracyjny”, „Dom Panów”.

Informacji udzielają: Miejska Dyrekcja Kuracyjna, Dyrekcja Kuracyjna Clary w „Domu Panów” i wszystkie placówki ORBISU.



**POLSKIE BIURO**

# **ORBIS**

## **SPRZEDAJE BILETY**

KOLEJOWE • OKRĘTOWE • SAMOLOTOWE • MIEJSCA SYPIALNE –  
KRAJOWE I ZAGRANICZNE • KARTY UCZESTNICTWA NA POCIĄGI  
POPULARNE I ZJAZDY MASOWE • BILETY TRAMWAJOWE • BILETY  
TEATRALNE • WIDOWISKOWE itp. • PO CENACH NOMINALNYCH

## **ORGANIZUJE WYCIECZKI**

GRUPOWE I INDYWIDUALNE • KRAJOWE I ZAGRANICZNE • LĄDOWE •  
MORSKIE • LOTNICZE • POBYTY WYPOCZYNKOWE I KURACYJNE

## **OBSŁUGUJE IMPREZY MASOWE**

PIELGRZYMKI • KONGRESY • ZJAZDY KRAJOWE I ZAGRANICZNE

## **ZAŁATWIA SPRAWY PODRÓŻNICZE**

FORMALNOŚCI PASZPORTOWE I CELNE • CZYNNOŚCI BANKOWE  
ZWIĄZANE Z PODRÓŻĄ (CZEKI PODRÓŻNICZE, AKREDYTYWY itp.) •  
REZERWACJĘ HOTELI • EKSPEDYCJĘ I UBEZPIECZENIE BAGAŻU

## **INFORMUJE BEZPŁATNIE**

WE WSZYSTKICH SPRAWACH, ZWIĄZANYCH Z PODRÓŻĄ

**PONAD 100 PLACÓWEK W KRAJU I ZAGRANICĄ**