

Uniwersytetu Gdańskiego
Biblioteka

Handwritten signature



Zniżki kolejowe

Barwne plakaty, jakie ukazały się na stacjach warszawskich i w biurach podróży, przypominały publiczności warszawskiej, iż podobnie, jak w latach zeszłych, od 1 maja kolej sprzedaje świąteczne bilety powrotne. Bilety te są dla każdego dostępne i zawierają ustępstwo 33% od opłaty normalnej za przejazd w jedną i w drugą stronę.

Do miejscowości podmiejskich w niedzielę i święta sprzedawane są bilety z ważnością jednodniową. Do kilku innych bardziej odległych miejscowości o charakterze turystycznym jak na przykład: Augustów, Białowieża, Suwałki, Nałęczów, Puławy, Czarniecka Góra, Zagnańsk sprzedawane są bilety z ważnością 10-dniową, poczynając od sobót, dni przedświątecznych lub świąt i niedziel, w które się takie bilety sprzedaje.

Osoby, przenoszące się na czas letni w okolice podmiejskie, mają do dyspozycji tanie bilety miesięczne w cenie 12 przejazdów w jedną stronę. Kupno takich biletów opłaca się również ojcom rodzin, dojeżdżającym codziennie lub przynajmniej 2 razy na tydzień do swych rodzin, przebywających w letniskach podmiejskich.

Tak, jak corocznie, od dnia 1 maja dla członków kilku czołowych towarzystw turystycznych weszła w życie ulga 33% przy grupowym przejeździe co najmniej 5 członków w ustalonych relacjach turystycznych, natomiast dopiero około 15 maja spodziewane jest wejście w życie przepisów o 1000-kilometrowym i 2500-kilometrowym bilecie turystycznym.

Inowację stanowią bilety okręgowe dla turystów cudzoziemców, po cenie niższej, z ważnością 15-dniową. Korzystać z nich mogą tylko obywatele obcy, zamieszkali stale za granicą. Bilety te bardzo ułatwią zapoznanie się z Polską cudzoziemcom.

Kolejka nad Narocz
niebawem czynna

Finansowana przez Ligę Popierania Turystyki budowa kolejki nad Narocz posunęła się daleko naprzód i wkrótce już nastąpi oddanie jej do użytku. Nowozbudowana kolejka połączy stację P. K. P. Kobylniki bezpośrednio z Naroczą, otwierając tym samym przed turystami wrota do krainy naszych jezior, przez co spełni się postulat wysuwany już dawno przez miłośników ziem wschodnich.

Wystawa i zjazd turystyczny
w Płocku

Dnia 9 maja prezydent m. Płocka p. Wasiak otworzył Wystawę Turystyczno-Krajoznawczą w gmachu gimn. im. Małachowskiego w Płocku.

W hallu, dużej sali i dwóch pokojach roznieśczoneo szereg plakatów, fotografii, wydawnictw propagandowych itd., ilustrujących piękno Polski i jej najwięcej atrakcyjne miejscowości. Na Wystawie znalazły się ekspozycje, dostarczone przez Min. Komunikacji, Polskie Biuro Podróży Orbis, Związek Propagandy Turystycznej m. st. Warszawy, Tow. Ochrony Kresów Wschodnich itd. W osobnej salce znalazły się ekspozycje, dotyczące Płocka, między nimi piękne stare obrazy i sztychy Płocka.

Wystawa, która trwała do 30 maja, została urządzona b. starannie, głównie dzięki wysiłkom wiceprezesa Związku Propagandy Turystycznej Płocka p. komis. Jachnisa.

W góry Świętokrzyskie
do Puszczy Jodłowej

Na zakończenie propagandowych „Dni Lasu“ odbyła się całonocna wycieczka popularna z Warszawy (około 200 osób) w góry Świętokrzyskie. Dojazd koleją do stacji Zagnańsk, po czym kolejką leśną w głąb lasów. Uczestnicy zwiedzili grupami różne partie gór Świętokrzyskich, oraz rezerwat „Puszczy Jodłowej“ im. Stefana Żeromskiego. Orowadzali wycieczkę i udzielali wyjaśnień pracownicy administracji Lasów Państwowych.

Góry Świętokrzyskie i ich wspaniałe lasy powinny stać się terenem częstych wypraw turystycznych. Warto spędzić tam niedzielę, lub weekend.

Zjazd lekarzy zwiedzi uzdrowiska

Po tegorocznym XV zjeździe lekarzy i przyrodników, który odbędzie się we Lwowie w lipcu, projektuje się dla uczestników zjazdu szereg wycieczek do uzdrowisk krajowych. Przewidziane są wycieczki do Truskawca, Morszyna, Jaremcza, Worochoły, Kosowa, Iwonicza, Rymanowa, Rabki, Żegiestowa i Krynicy. (KABEL)

TURYSTYKA

MIESIĘCZNIK

CZERWIEC 1937

Wybrzeże — nasza radość, Gdynia — nasza duma

Nie ma chyba radośniejszego obchodu społecznego w Polsce, jak doroczne „Święto Morza“! Tłumy ludzi, które, nie sobie nie robiąc z tłoku i z upału, czy deszczu, ciągną nad Bałtyk, by odetchnąć powietrzem morskim, by dotknąć stopą wybrzeża — tłumy te okazują gorący entuzjazm dla sprawy morza i wybrzeża. I wszyscy chcą zobaczyć rewię naszych marynarzy.

Widok naszych statków turystycznych niejednemu wrywa z piersi westchnienie: ach! jechać na wycieczkę morską polskim statkiem! Jakież szczęście!

Inni pragną raczej odpoczynku na piaszczystych plażach Helu, inni wybierają się na sportowe wyprawy żaglówkami i łodziami na morze. Kto nie znajduje miejsca na małym obszarze naszego wybrzeża, lokuje się w letniskach pomorskich, zwłaszcza w przepięknej Szwajcarii Kaszubskiej. Komu nie jest dane spędzić parę tygodni nad morzem, lub na Pomorzu, wybiera się bodaj na wycieczki krótsze i dłuższe nadbrzeżem, którą prowadzi teraz doskonała autostrada.



Gdynia

Photo-Plat. Warszawa

Święto Morza 29 czerwca — doroczna radość i duma z odzyskanego skrawka wybrzeża Bałtyku, z wielkiego dzieła gospodarności i przedsiębiorczości polskiej, jakim jest zbudowanie Gdyni z jej portem i flotą handlową, Gdyni, która bije rekordy wszystkich innych portów nad Bałtykiem. W Święto Morza cała Polska patrzy na Bałtyk!

Najlepszy urlop

Najprzyjemniej i najtaniej! To są dwie rzeczy najważniejsze, o których myśli każdy przed urlopem.

Ale wymagania wielu osób są nieokreślone — nie łatwo im sprecyzować swe życzenia, a jeszcze trudniej przystosować je do rzeczywistości. Dobry wybór spośród tysięcy możliwości, konieczność decyzji — bywa tą skałą, o którą rozbijają się najpiękniejsze projekty.

A więc rozważmy, czy jedziemy, aby się leczyć, czy też aby odpocząć spokojnie lub odpocząć, bawiąc się, zwiedzając nieznaną okolice. Dalej, czy chcemy spędzić urlop w kraju, czy też za granicą? I punkt bodaj decydujący o zamiarach — ile pieniędzy przeznaczamy na ten cel?

W naszych uzdrowiskach — Inowrocławiu, Morszynie, Muszynie, Niemirowie i Żegiestowie zorganizował Orbis tanie pobyty kuracyjne. Same nazwy mówią o wartości tego wyboru, a pensjonaty, w których rezerwowane są miejsca dla gości Orbisu, zapewniają dobry poziom kulturalny mieszkania i usługi, oraz zdrowe a smaczne pożywienie. A cena? W Muszynie pobyt 3-tygodniowy kosztuje ryczałtowo zł 137.50, w Niemirowie zł 176, w Żegiestowie zł 200 za pensjonat, kurację, kąpiele, opiekę lekarską i takse zdrojową.

Dla osób zmęczonych leczeniem zdrowych, najpożądany jest odpoczynek bądź w uzdrowisku, bądź w pięknym letnisku, nad morzem, w górach, nad jeziorami, gdzie specjalnie czekają pensjonaty na gości, poleconych przez Orbis. Wystarczy wybrać pensjonat, skromniejszy lub bardziej komfortowy, w danej miejscowości i ma się spokój, że nie będzie niespodzianek budżetowych, będzie natomiast dbałość o gości, wygoda oraz możliwość wycieczek w okolicę i rozrywek towarzyskich.

Oto lista najpiękniejszych miejscowości wypoczynkowych: Augustów, Charykowo na Pomorzu, Cisna koło Leska, Druskieniki nad Niemnem, Jaremcze, Jastarnia, Kazimierz, Krynica, Orłowo Morskie, Werki koło Wilna, Wisła, Worochta, Zakopane, Zaleszczyki. Dla przykładu podajemy, że koszt pobytu jednej osoby wynosi w okresie wiosennym w Wiśle za 14 dni zł 77, w Druskienikach za 10 dni — zł 43, w Jastarni za 10 dni — zł 47, w Zaleszczykach za 7 dni — zł 34.30.

Jeszcze taniej można korzystać z wypoczynku, jeśli należy się do grupy, zgłoszonej przez jedną z organizacyj społecznych lub zawodowych. Grupy są organizowane od 10 do 100 osób i wówczas dzień utrzymania w pensjonacie kosztuje bajecznie tanio, np. w Zaleszczykach zł 3.45, w Ciśnie zł 3.

W każdym z wymienionych wyżej uzdrowisk i letnisk są inne możliwości lecznicze i wypoczynkowe, inne atrakcje i walory turystyczne — szczegółowe wiadomości są podane w nowej, starannie opracowanej i ładnie wydanej broszurce ilustrowanej, w barwnej okładce, p. t. „Pobyty wypoczynkowe, kuracyjne“. Rozdają ją placówki Orbisu.

LATWO SIĘ ZBOGACIĆ TEMU, KTO GRA NA
Polskiej Państwowej Loterii Klasowej
GŁÓWNA WYGRANA CZWARTEJ KLASY WYNOŚI
1.000.000 złotych

SA NADTO WYGRANE PO 1000.000, 75.000, 50.000, 25.000, 20.000 ZŁ

i wiele innych

Losy nabywać można u kolektorów na całym terenie Rzeczypospolitej

Kraków w nastroju artystycznym

Muzyka, taniec, śpiew — „Dni Krakowa“, trwające do 20 czerwca, przepełnione są atrakcjami artystycznymi, które stary gród podwawelski umie wspaniale organizować. Nie ma dnia bez wielkich widowisk, bez przedstawień teatralnych lub koncertów. Odbywają się koncerty symfoniczne na Wawelu oraz widowisko „Kopernik“ Morstina. W atmosferze sztuki i piękna, pod czarem tradycji krakowskich zwyczajów, przystosowanych umiejętnie nowoczesną reżyserią do naszych czasów — widzowie i turyści przeżywają chwile artystycznych wrażeń. Miasto jest wspaniale iluminowane.

Wielki festival „Lud polski w muzyce, tańcu i śpiewie“ pokaże, jak umiemy się niefrasobliwie bawić. Do współudziału w tych występach zaproszone są związki Teatrów i Chórów ludowych w kilkudziesięciu najlepszych zespołach. Wystąpią one w oryginalnych strojach ludowych, z kapelami wiejskimi, ubiegając się przy tym o zdobycie trzech nagród konkursowych.

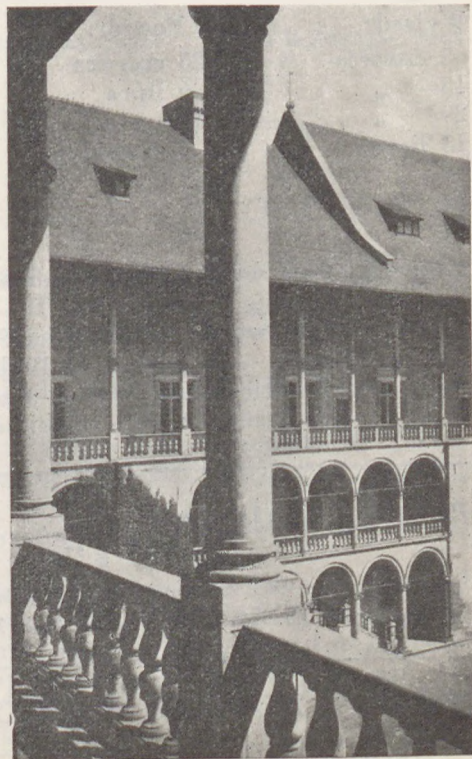
Młodzież organizuje dni sportowe i „Dni Akademika“, odznaczające się wesołymi pomysłami. Wiele starania poświęcili organizatorowie na przygotowanie zabaw ludowych, Kiermaszu Krakowskiego, Wesołego Miasteczka.

Z okazji tych uroczystości koleje udzieliły zniżki 50⁰/₀, aby umożliwić wjazd do Krakowa z całej Polski. Zniżki można uzyskać na zasadzie indywidualnych kart uczestnictwa L. P. T., zakupionych w placówkach Orbisu. Przejazd do Krakowa odbywa się za bilet normalnym — powrót jest bezpłatny, za okazaniem biletu „tam“, którego nie należy oddawać na dworcu w Krakowie.

Widok na Rynek i Kościół Mariacki



Arkadowy dziedziniec na Wawelu



„P A R I S 1937”

MORZEM NA WYSTAWĘ

Powodzenie wycieczek na Wystawę Światową Sztuki i Techniki — krótko mówiąc „Paris 1937”, jest rekordowe. W placówkach Orbisu zapisy trwają, a każdy śpieszy się, by uzyskać wcześniejszą możliwość wyjazdu.

Jednym z najlepszych pomysłów turystycznych Orbisu jest organizowanie wycieczek morskich z Gdyni do portów francuskich. Połączenie Paryża i jego światowych atrakcyj z pobytem na morzu daje nie tylko różnorodność wrażeń, lecz i efekt zdrowotny. W Paryżu — kalejdoskop wrażeń — ruch — gwar — tłum — nieprawdopodobna wieża Babel wszystkich narodów świata — olśniewający blask światła. Na statku morskim wypoczynek — błogi spokój — szeroki powiew wspaniałego powietrza — słońce — możnaby to nazwać czymś w rodzaju „uroczego sanatorium”.

Wycieczki pod hasłem „Morzem do Paryża” będą trojaki: 1) w jedną stronę morzem, powrót drogą lądową; 2) jazda do Paryża lądem, via Berlin, powrót morzem; 3) w obie strony drogą morską statkami polskimi s/s Kościuszko i s/s Pułaski oraz francuskimi s/s Colombie i s/s Bretagne.

Cena tych wycieczek zaczyna się od zł 235.— za przejazd na statku wraz z utrzymaniem i koleją. Pobyt w Paryżu, obejmujący mieszkanie w dobrym hotelu, pełne utrzymanie i całodzienne zwiedzanie Wystawy, Louvre’u, wycieczki do Wersalu i Fontainebleau, opiekę przewodnika, przewóz bagażu, zależnie od kategorii za 5 dni pobytu od zł 155.—, za 7 dni — od zł 200.—

W prospektach wycieczek podane są wszelkie szczegółowe dane. Informacje i zapisy (przynajmniej na 3 tygodnie przed wyjazdem wycieczki) w placówkach Orbisu. Dla orientacji podajemy daty wycieczek:

Wyjazd:		Powrót:			
5 czerwca	—	25 czerwca	27	„	9
15 „	—	6 lipca	14	sierpnia	—
29 „	—	19 „	30	„	—
13 lipca	—	2 sierpnia	30	„	—
13 „	—	5 „	15	września	—
14 „	—	5 „	18	„	—
27 „	—	16 „	18	„	—
					7
					października
					„
					„
					„
					„
					„

UWAGI: Przy wyjazdach, względnie powrotach indywidualnych kolejną obowiązuje dopłata w kl. III — zł 15.—; w kl. II — zł 22.—

Przy wpisie należy wpłacić zł 100.— tytułem zadatku, resztę należności — najpóźniej na 10 dni przed terminem wyruszenia wycieczki.

W placówkach Orbisu uczestnicy wykupić mogą bilety dojazdowe do granicy z 33^o/o zniżki za okazaniem „Carte de Legitimation”.

Polskie Linie Lotnicze „L O T”

zapraszają do odbycia podróży powietrznej
taniej • wygodnej • szybkiej!

PODRÓŻUJCIE SAMOLOTAMI AIR FRANCE



Dział kolonialny na Wystawie Światowej w Paryżu (Wyspa Łabędzi)

Fot. H. Baranger, Paris

Pierwsze wycieczki na Wystawę do Paryża

W dniach 5, 19 i 26 czerwca wyruszają 3—10-dniowe wycieczki na Wystawę Światową do Paryża.

Program wycieczki obejmuje: półdniowe zwiedzanie Berlina, 6 dni pobytu w Paryżu ze zwiedzaniem miasta i Wystawy.

Cena wycieczki: zł 330 — przy przejeździe kl. III., zł 390 — przy przejeździe kl. II.

Obejmuje: bilet kolejowy od granicy Państwa pod Zbąszynem do Paryża i z powrotem, pobyt z utrzymaniem w dobrych hotelach, zwiedzanie, oraz wizę francuską, niemiecką i belgijską.

W dniu 12.VI. wyruszy pierwsza wycieczka 14-dniowa, która oprócz Paryża zwiedzi Berlin, Zürich i Wiedeń.

Koszt tej wycieczki przy przejeździe klasą III-cią wynosi zł 460.— za przejazd od granicy Państwa pod Zbąszynem przez Berlin, Paryż, Zürich, Wiedeń, do granicy pod Zebrzydowicami, mieszkanie w dobrych hotelach w Paryżu, zwiedzanie, przewidziane w programie i wizy niemiecką, belgijską, francuską, austriacką, szwajcarską i czechosłowacką.

Zapisy na wycieczki przyjmują wszystkie placówki Orbisu.



Jezioro w Osjaku i kościół św. Łazarza (Jugosławia)

Nad morzem — w słońcu południa

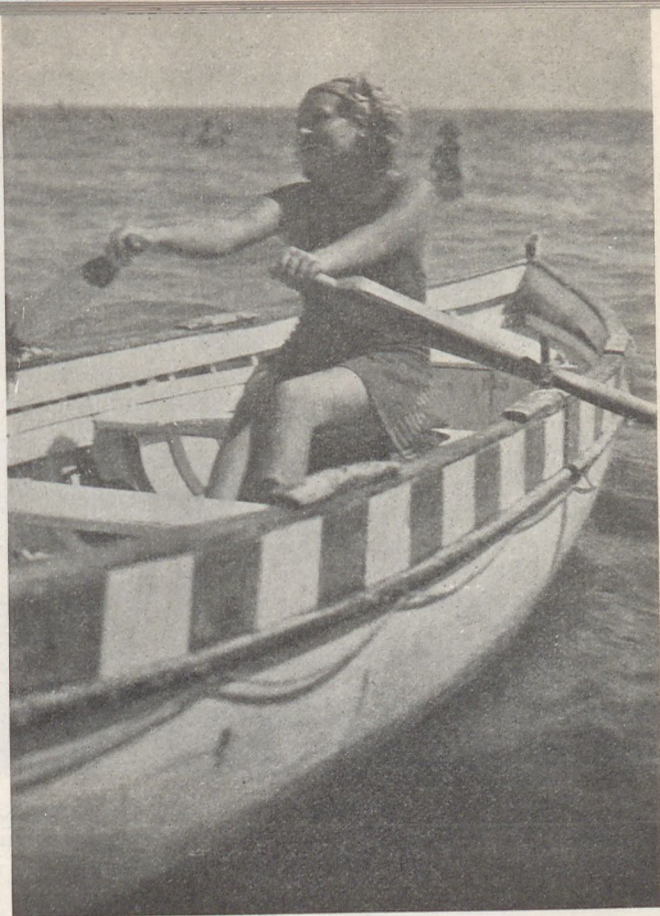
Pobyty wakacyjny nad ciepłym morzem jest niezrównanym wypoczynkiem zdrowotnym, tym bardziej że łączy się z ciekawą podróżą i zwiedzaniem nowych miast i krajów, z licznymi przyjemnościami towarzyskimi i sportowymi. Dzięki układom gospodarczym z Jugosławią, Bułgarią i Rumunią, obywatele polscy — bez straty dla skarbu państwa i nawet z korzyścią dla ożywienia naszych obrotów handlowych — mogą odbywać wycieczki do tych krajów. Odpowiednie postanowienia wyjazdowe i ograniczenia dewizowe normują kwestie turystyczne.

Bułgaria, Jugosławia, Rumunia, odznaczają się każda innymi walorami i pięknosćmi — wszystkie jednak mają malownicze wybrzeża morskie, śliczne plaże, stare historyczne i artystyczne miasta, ciekawy folklor, gościnną ludność. Ciepły, słoneczny klimat, doskonała pogoda, a ponadto znane z dobroci i taniości owoce południowe, nęcą rzesze turystów z całej Europy.

Z początkiem każdego miesiąca wyjeżdżają wycieczki Orbisu do Jugosławii na 3-tygodniowy okres, ponadto dwa razy w miesiącu 3-tygodniowe wycieczki komfortowymi autokarami (od Wiednia), w drodze powrotnej przez Budapeszt.



Wybrzeże Morza Czarnego
w Warnie (Bułgaria)



Słońce, morze i młodość...
Każde uderzenie wiosła od-
dala od brzegu — niesie
ku nieznanym horyzontom.
Czar morza upaja radością—
oto uśmiech życia.

Trasy tych wycieczek oraz pobytów nad Adriatykiem i zwiedzań na terenie Jugosławii są bardzo ciekawie obmyślane. Cena uczestnictwa od zł 330.—

Wycieczki do Bułgarii, trwające 4 tygodnie, udają się 1-go każdego miesiąca przez Bukareszt i lokowane są w Warnie w Domu Polskim, komfortowo urządzone tuż nad brzegiem morza. Doskonałe warunki wypoczynkowe. Cena udziału od zł 370.—

Również nad morzem Czarnym, w Carmen Sylva, modnej plaży rumuńskiej, będą przebywały wycieczki Orbisu 2 i 3-tygodniowe, wyruszające z kraju 2-go oraz 16-go każdego miesiąca. Mieszkanie i utrzymanie w nowoczesnych hotelach. Cena uczestnictwa od zł 250.—



W Carmen Sylva (Rumunia)

Nasi goście z za Oceanu

Dobrobyt w Stanach Zjednoczonych znajduje tego roku swój wyraz w masowej turystyce Amerykanów do Europy. Przedsiębiorstwa żeglugowe notują niezwykle od szeregu lat ruch pasażerski. Polskie statki cieszą się również „wzięciem“, dzięki spopularyzowaniu walorów swych na wycieczkach amerykańskich w sezonie zimowym.

Szczególne zainteresowanie budzi w Polsce zapowiedź grupowych wycieczek, organizowanych przez różne zrzeszenia wychodźcze.

Pierwsza grupowa wycieczka Związku Podhalan w Ameryce wyjechała z Nowego Jorku pod przewodnictwem redaktora Henryka Lokańskiego dnia 14-go maja statkiem „Batory“. Następna wycieczka „Stowarzyszenia Synów Polski“ wyruszyła z Nowego Jorku tymże statkiem dnia 15 maja. Trzecia z kolei wycieczka „Federacji Zrzeszeń Kupieckich w Ameryce“ wyjeżdża do Polski 2-go czerwca statkiem „Piłsudski“. W tydzień potem, tj. 8-go czerwca, wyjadą z Nowego Jorku statkiem „Batory“ uczestnicy wycieczki „Sokolstwa Polskiego“ w Ameryce, udając się na zlot w Katowicach. „Związek Narodowy Polski“, największa organizacja polska na wychodźstwie, urządza pierwszą wycieczkę do Polski, która wyruszy z Nowego Jorku 24-go czerwca statkiem „Piłsudski“, a druga statkiem „Batory“, który odjedzie z Nowego Jorku 4-go lipca. Wreszcie wycieczka „Związku Polek“ rozpocznie się statkiem „Piłsudski“, który odpłynie z Nowego Jorku 17-go lipca. Wycieczkami tymi opiekuje się Orbis i urządza dla nich zwiedzanie Polski i podróże po „starym kraju“.

Oprócz rodaków wychodźstwa i rdzennych Amerykanów, „GAL“ przewiezie w tegorocznym sezonie wiosennym i letnim sporo Duńczyków amerykańskich, udających się podobnie jak i Polacy amerykańscy, na wywczasy do swego kraju rodzinnego.

Wszystkie Oddziały i Agencje ORBISU sprzedają karty okrętowe na regularne połączenia linii okrętowych

Dwa nowe polskie motorowce GAL'u

Zamówienie przez Towarzystwo „Gdynia—Ameryka“ Linie Żeglugowe S. A. dwóch nowych jednostek morskich posunie na przód unowocześnienie tonażu polskiej marynarki handlowej.

Nowe motorowce służyć mają do przewozu pasażerów i ładunków na Linii Południowo-Amerykańskiej.

Jeden ze statków został zamówiony w angielskiej stoczni „Swan Hunter and Wigham Richardson Ltd., — w Newcastle-on-Tyne, drugi w stoczni duńskiej „Nakskov Skibsværft“ w Nakskov. Motorowce te, dwuśrubowe, obliczone są na przewóz około tysiąca pasażerów jednorazowo. Każdy statek posiadać będzie pięć ładowni oraz międzypokłady, przystosowane do przewozu takiego ładunku jak np. żelazo, drzewo, a także ziemniaki. Jedna z ładowni będzie izolowana i zaopatrzona w urządzenia chłodnicze dla przewozu mięsa, owoców, nawet tak delikatnych jak np. banany.

Każdy z nowych statków będzie mógł zabrać przeciętnie trzykrotnie tyle ładunku ile zabiera obecnie m/s „Pułaski“. Szybkość statków wynosić będzie 17 węzłów. Jest to szybkość nie o wiele mniejsza od szybkości statków „Piłsudski“ i „Batory“, tak że podróż do Ameryki Południowej odbywać się będzie w czasie znacznie krótszym, niż dotychczas statkami „Kościuszko“ i „Pułaski“. Pojemność każdego statku wynosić będzie brutto 11.500 ton. Wymiary będą następujące: długość około 145 m, szerokość około 21 m, wysokość kadłuba około 11,2 m, zanurzenie około 8 m.

Pierwszy ze statków, zamówiony w stoczni angielskiej, gotowy będzie w październiku r. 1938, drugi — w maju r. 1939.

Budowa statków będzie prowadzona pod ścisłym nadzorem GAL'u, zarówno pod względem technicznym jak i artystycznym. Nad estetycznym urządzeniem statków czuć będzie stały doradca.



Charakterystyczny widok z Łotwy

Fot. Vald. Upitis, Riga

Wycieczki na Wybrzeże Ryskie

Plaże bałtyckie pod Rygą słyną z doskonałych urządzeń i wielkiego ożywienia w sezonie letnim. Warto je zwiedzić, korzystając z dwutygodniowych wycieczek wypoczynkowych Orbisu. Wycieczki te wyjadą z Polski 1 i 16 lipca, oraz 1 i 16 sierpnia.

Cena udziału wynosi zł 170.— za paszport i wizę, przejazdy kolejowe od stacji garnicznej Turmont przez Rygę do Dubulti (plaża) i z powrotem II klasą, mieszkanie i utrzymanie w Rydze i w pierwszorzędnym sanatorium-pensjonacie w Dubulti, oraz opiekę przewodnika.

Wycieczki lotnicze z pobylem w krajach bałtyckich

Linia lotniczą do krajów bałtyckich rozpocznie się wkrótce ożywiony sezon wycieczkowy z Polski do krajów północnych i na odwrót z Łotwy, Estonii i Finlandii do Polski. P. L. L. Lot w porozumieniu z Orbisem będą organizowały na zasadzie opłat ryczałtowych niedrogie wycieczki samolotowe do krajów bałtyckich z pobylem od 3 dni do miesiąca.

Będzie to okazja poznania niezmiernie interesujących, bardzo kulturalnych, a mało znanych krajów bałtyckich.

Wycieczki na Wybrzeże Estońskie

W Pärnu (Parnawa) nad zatoką ryską w Estonii znajduje się doskonała piaszczysta plaża, znana z kąpeli morskich i leczniczych błotnych. Miejscowość jest bardzo ożywiona pod względem towarzyskim, odbywają się codzienne koncerty i różne rozrywki.

Wycieczki wypoczynkowe Orbisu do Parnawy trwać będą miesiąc, można tedy spędzić tam niezwykle zdrowo i miło czas urlopu letniego. Atrakcją będzie zwiedzenie stolic państw bałtyckich: Rygi, Tallina i Helsinek.

Wycieczki wyjadą z Polski 1 lipca i 1 sierpnia, powrócą 30.

Cena udziału wynosi zł 335.— za przejazdy kolejowe od granicy (Turmont) przez Rygę i Tallin i z powrotem klasą II. przejazdy statkiem z Tallina do Helsinek (Finlandia) i z powrotem, mieszkanie i utrzymanie w Rydze, Pärnu, Tallinie i Helsinkach w pierwszorzędnych hotelach i pensjonatach, zwiedzanie trzech stolic bałtyckich, takse kuracyjną w Pärnu, oraz opiekę przewodnika.

**Podróżujmy
lotem**

KALENDARZYK TURYSTY

- CZERWIEC**
- 1 KATOWICE — Targi Katowickie — ostatni dzień.
- 1-8 WARSZAWA — c. d. X. Międzynarodowych Zawodów Konnych.
- 1-20 KRAKÓW — c. d. „Dni Krakowa“ trzytygodniowego festiwalu z szeregiem imprez.
- 3 KRAKÓW — Procesja mariacka na Rynku Gł., uroczystość ludowa „Lajkonik“.
- 6.VI.-8.VII LISKÓW k/Kalisza — Wystawa „Praca i Kultura Wsi“.
- 20-26 WARSZAWA — X. Międzynarodowy raid samochodowy pod nazwą „X-me Concours International de Tourisme“.
- 20.VI.-4.VII GDYNIA — Targi Gdyńskie.
- 23 POLSKA — Dzień Wigilii św. Jana Chrzciciela, obchody ludowe „wianków“ i „sobótek“.
- 23 WARSZAWA — Mecz piłki nożnej Polska—Szwecja.
- 24 ŁOWICZ — Doroczny odpust i jarmark św. Jana — piękne stroje ludowe.
- 25-29 POZNAŃ — Międzynarodowy Kongres ku czci Chrystusa Króla.
- 26-29 KATOWICE — Złot Sokolstwa Polskiego.
- 27 BYDGOSZCZ — Regaty międzynarodowe w Brdujściu.
- 29 WILNO — Doroczny jarmark i odpust św. Piotra.
- 29 GDYNIA — Święto Morza.
- LIPIEC**
- 1-8 LISKÓW k/Kalisza — c. d. Wystawy „Praca i Kultura Wsi“.
- 1-4 GDYNIA — c. d. Targów Gdyńskich.
- 4 BYDGOSZCZ — Międzynarodowe Regaty.
- 4 MIECHÓW — Wystawa Przemysłowo-Rolnicza.
- 7 SKIT MANIAWSKI — Odpust św. Jana w ruinie klasztoru oo. Bazylianów.
- 7-9 UŁĄSZKOWICE — Jarmark podolski na konie, stroje ludowe.
- 21.VII.-4.VIII WOROCHTA — „Święto Huculszczyzny“, piękne stroje ludowe.
- 12 ŁOWICZ — Jarmark miesięczny, stroje ludowe.
- 20 WILNO — Targi Futrzarskie.

KASA TEATRÁLNA ORBISU w Warszawie, Al. Jerozolimskie 33, róg Marszałkowskiej, w pobliżu Dworca Gł. Tel.: 9.91-99 9.91-89 czynna codziennie od godz. 9 do 20, w niedzielę i święta od godz. 10 do 19, sprzedaje bilety do wszystkich teatrów, bez dopłaty w dniu przedstawienia i na kilka dni naprzód. Przyjmuje zamówienia telefoniczne i odsyła bilety do domu. Nabywanie biletów zawczasu ułatwia wybór sztuki i najdogodniejszych miejsc w dowolnej cenie.

L A T O 1937

Kalendarzyk wycieczek morskich

CZERWIEC	9-21	s/s „Polonia” Konstanca, Pireus, Candia (Kreta), Aleksandria, Istanbul, Konstanca.	od zł 290.— do 680.—
LIPIEC	15-26	m/s „Batory” Gdynia, Kopervik, Bergen, Svartisen (Iodowiec), Tromso, Trollfjord, Trondhjem, Oye, Hellesylt, Merok, Kopenhaga, Gdynia.	od zł 330.— do 820.—
	21-30	s/s „Kościuszko” Gdynia, Kopenhaga, Kopervik, Bergen, Edinburg, Brunsbüttel, Holtenau, Gdynia.	od zł 210.— do 480.—
	21.VII-5.VIII	m/s „Piłsudski” Gdynia, Holtenau, Brunsbüttel, Amsterdam, Oslo, Kopenhaga, Gdynia.	od zł 250.— do 600.—
SIERPIEŃ	3-17	s/s „Polonia” Konstanca, Pireus, Neapol, Malta, Istanbul, Konstanca.	od zł 340.— do 750.—
	6-9	m/s „Piłsudski” Gdynia, Helsinki, Gdynia.	od zł 100.— do 250.—
	7-10	s/s „Kościuszko” Gdynia, Kopenhaga, Gdynia.	od zł 80.— do 180.—
	12.VIII-6.IX	s/s „Kościuszko” Gdynia, Holtenau, Brunsbüttel, Lisbona, Casablanca, Madeira, Ponte Delgade, Londyn, Brunsbüttel, Holtenau, Gdynia.	od zł 490.— do 1150.—

Prosimy o wcześniejsze zamawianie kabin we wszystkich placówkach ORBISU

15 dni na Bliskim Wschodzie

Malownicze kraje Bliskiego Wschodu, połączone z Polską własną linią okrętową, na której kursuje statek „Polonia” z portu Konstancy do Haify, stały się łatwo dostępne, dzięki organizowaniu wycieczek dwutygodniowych do Ziemi Świętej. Koszt tej podróży zaczyna się już od 345 złotych.

Najbliższe wycieczki na Bliski Wschód wyjeżdżają z portu Konstancy w dniach 23 czerwca i 21 lipca.

Oprócz możliwości zwiedzenia Ziemi Świętej, pasażerowie s/s „Polonii” mogą zwiedzić w drodze powrotnej klasyczne Ateny i barwny Stambuł w czasie postojów statku w portach tych słynnych miast.

Wspaniała podróż na Bliski Wschód jest też cudownym odpoczynkiem urlopowym. Statek płynie przez ciepłe, słoneczne morza, a urządzenia komfortowe i doskonała kuchnia „Polonii” zapewniają turystę przyjemne i beztrudne dni w miłej atmosferze towarzyskiej.

Pod włoskie niebo

W związku z podpisaniem traktatu handlowego między Polską a Italią, otwiera się możliwość ruchu turystycznego między obu krajami. W miarę, jak wyjazdy będą dozwolone przez nasze władze, Orbis będzie organizował wycieczki, które będą podawane do wiadomości turystów.

Informacje turystyczne w Radio

W każdy czwartek z wszystkich rozgłośni Polskiego Radia nadawane są audycje informacyjne o sprawach turystycznych. Z Warszawy o godz. 18 min. 41, z innych miast według programów lokalnych. Chcąc się dowiedzieć o najciekawszych wycieczkach wszelkiego rodzaju i o ułatwieniach w podróży, należy uważnie słuchać czwartkowych „Informacyj turystycznych” w Radio.



Zakład Kąpielowy w Druskienikach
Fot. L. Baranowski, Druskieniki



Wyspa Miłości na Niemnie
Fot. Baranowski, Druskieniki

Rozpoczął się wiosenny sezon
w Druskienikach

Wiosenne słońce wyzłaca całe Druskieniki. Kąpie się w lustrzanej tafli jeziora Druskonie, migoce na niemnowej fali i rozbija się w tysiączne brylantowe krople, natrafwszy na kaskadówkę Rotniczanki.

Balsamiczna woń puszczy sosnowej miesza się z zapachem bżów, w powodzi których toną wille i pensjonaty druskienickie. Przez otwarte okna widać wnętrza domów, pokoje, urządzone z nowoczesnym komfortem, w których każdy drobiazg zadowala nasze poczucie estetyczne, skromne pokoiiki i wnętrza wygodnie urządzone na wzór dawnych dworów szlacheckich.

Druskieniki zadowalają każdego, z każdym się liczą. Zarówno ci, którzy mogą wydać 5 zł dziennie, jak i zamożniejsi ludzie, mogą urządzić się tu wygodnie.

Ta cecha — to siła atrakcyjna Druskienik.

Obdarzone hojnie rozrzutną ręką natury posiadają zbawcze źródła solankowe i pokłady wysokowartościowe borowiny, wspaniałe położenie, suchy klimat i bajeczne walory pejzażowe. (Tajemnicza kotlina Rajgrodu, jeziora Łot, Hgis, Gruta...). Ludzie, leczący się w nadniemeńskim Źródle na reumatyzm, artretyzm, choroby serca, choroby kobiece, tzn. ci dla których ruch jest bądź to czynnością utrudnioną, bądź zakazaną, spędzają mile czas na muzyce w parku, przy stoliku bridżowym w Klubie, lub w bogato zaopatrzonej Czytelnicy Źródłowej. Ludzie zdrowi, oraz młodzież, udają się na bliższe lub dalsze wycieczki pieszo, popłyną po Niemnie statkiem, łodzią lub kajakiem, wypożyczwszy sprzęt z Klubu Wioślarskiego, a wieczorem mogą się bawić na jednym z towarzyskich dancingów.

Pod każdym względem zdrowa atmosfera Druskienik, stwarza znakomite warunki pobytu w tej uroczej miejscowości. — Mar —

Już jest do nabycia

PRZEWODNIK PODRÓŻNICZO-TURYSTYCZNY NA ROK 1937/38

Ponad 200 stron druku
Ilustracje
Mapki

Praktyczne informacje
Podróże i wycieczki
Kraj i zagranica

CENA GR. 75

SPRZEDAJĄ WSZYSTKIE PLACÓWKI ORBISU



Merano

I T A L I A • PODALPEJSKIE UZDROWISKO

Zakład dietetyczno-leczniczy
„Stefania” (Dr. Binder)

Choroby narządów trawienia, nerek, prze-
miany materii, serca i krwi, reumatyzm i re-
konwalescencja • Najnowsze urządzenia
lecznicze • Wzorowe diety, komfort i higiena

Czerwiec w Budapeszcie

Turyści zagraniczni, przybywający do Wę-
gier z okazji uroczystości i festiwali arty-
stycznych oraz imprez sportowych w Buda-
peszcie od 3 do 16 czerwca, otrzymują na
podstawie karty uczestnictwa 50% zniżki
na kolejach węgierskich. Konieczny jest jed-
nakże przynajmniej 3-dniowy pobyt w sto-
licy Węgier. Jeśli pobyt trwa krócej, zniż-
ka wynosi tylko 30%.

Karnety uczestnictwa na „Czerwiec w Bu-
dapeszcie” wydają placówki Orbisu.

Czerwiec w Wiedniu

Wielki festiwal wiedeński, trwający od 6
do 20 czerwca, odznacza się urozmaiconym
programem rozrywkowym i artystycznym.
Dla sportowców i turystów mnóstwo atrak-
cyj. Karty uczestnictwa, upoważniające do
licznych zniżek w stolicy Austrii, są do
nabycia w Orbisie. Wśród tych zniżek war-
to wyliczyć zwolnienie od wiz, zniżki ko-
lejowe od 40 do 80% pod warunkiem
5-dniowego pobytu w Wiedniu, zniżki na
statkach i kolejkach, ulgi przy zakupie
biletów koncertowych, na wystawy itd.

Zgromadzenie Walne Międz. Związku Biur Podróży

W Paryżu od 21 do 23 czerwca odbę-
dzie się walne zgromadzenie Międzynaro-
dowego Związku wielkich biur podróży
(AGOT). Na zgromadzeniu reprezentowa-
ny będzie również Orbis, jako polskie na-
rodowe biuro podróży, którego dyrektor
naczelnym zasiada w zarządzie głównym
Związku Międzynarodowego.

Dokąd jechać?

G d z i e zamieszkać?

HREBENÓW (Karpaty)

Woj. Stanisławowskie, kolej w miejscu

POCZTOWY DOM ZDROWIA

Pierwszorzędny Pensjonat

36 pokoi • Kuchnia wykwinna

• Ceny umiarkowane •



W Oddziale Orbisu we Lwowie. Informowanie turystów
Zbiórka na wycieczkę



FABRYKA I MAGAZYN
PRZYBORÓW PODRÓŻNYCH

STANISŁAW KRAUSE I S-KA

WARSZAWA, KRÓLEWSKA 1, TELEFON 6.14-86

POLECA
W WIELKIM
WYBORZE:

wszelkie przybory podróżne
i galanterię skórzaną, torebki
damskie i nesesery podróżne

JEDYNE POWAŻNE CZASOPISMO
POŚWIĘCONE ZAGADNIENIOM
S Z T U K I I K I N A

TO „FILM”

Ukazuje się co 10 dni.
Cena 50 gr.

Głos na łamach „FILMU” zabierają
najwybitniejsi literaci i publicyści
polscy. Własne korespondencje
z całego świata.

Drugi Dom Zdrojowy w Krynicy

Budowa zaprojektowanego przed kilku la-
ty drugiego Domu Zdrojowego w Krynicy po
kilkoletniej przerwie została podjęta. Bu-
dynek, zaprojektowany nowoczesnie, znacz-
nie odciąża dawny Dom Zdrojowy; będzie
posiadał kryty pasaż, aptekę, oddział Or-
bisu, kiosk Ruchu, filię banku, restaurację
i kawiarnię. Reszta budynku przeznaczona
będzie na pokoje i łazienki mineralne.

UBEZPIECZANIE PODRÓŻNYCH I ICH BAGAŻU

Pamiętajmy, że wszystkie placówki
ORBISU, ubezpieczają podróżnych od
wypadków, a bagaż ich od zaginięcia
i szkód, przez sprzedawanie znaczków,
polis i wkładek Europejskiego Towarzy-
stwa Ubezpieczeń Towarów i Pakunków
Podróżnych S. A. w Warszawie.

Ubezpieczanie bagażu na podstawie polis

Polisą ubezpiecza się bagaż, nie tylko
nadany za kwitem, lecz także bagaż oso-
bisty, od zaginięcia, ubytku, lub uszkodze-
nia, na cały czas trwania podróży, tj. w cza-
sie pobytu podróżnego poza miejscem sta-
łego zamieszkania w Polsce, lub na tery-
torium Europy, w zależności od rodzaju
wykupionej polisy.

Rozróżnia się polisy:

- 1) Krajowe, ważne w okresie 30-to dno-
wym, od których opłata wynosi za każ-
dy tysiąc — sześć złotych, a za każde
pięćset złotych — cztery złote.
- 2) Ważne na terytorium całej Europy, na
okres 30 dni, opłata za każde pięćset
złotych — 5 zł, na okres 60 dni za
każde pięćset złotych — 7.50 zł.

Ubezpieczanie podróżnych od wypadków

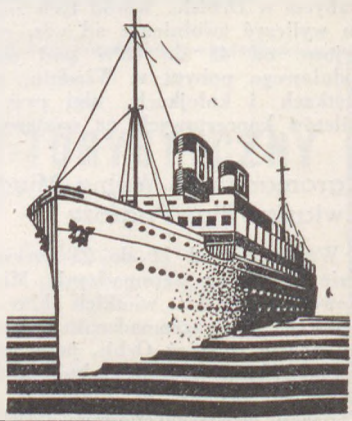
Podróżny może się ubezpieczyć od wy-
padków:

- 1) Na podstawie znaczka na okres waż-
ności biletu w czasie trwania podróży.
Składka wynosi 50 groszy od każdych
2.500 zł sumy ubezpieczenia.
- 2) Na podstawie polisy, ważnej 60 dni.
Opłata od sumy, oznaczonej na poli-
sie, wynosi zł 3.75 za każde 2.500 zł.
- 3) Na podstawie wkładki do biletów, na-
kładu Orbisu, na sumę 2.500 zł, za
opłatą składki w wysokości 0.50 zł.

Ubezpieczenie obejmuje wypadki, jakie-
by się wydarzyły ubezpieczonemu w czasie
podróży pociągiem, na dworcach i pero-
nach stacyjnych, lub na wszelkim dostę-
pnym dla pasażerów terytorium kolejowym.



W podróż samolotem
i okrętem
zabierajcie



Koniaki i Wódki „SUCHOWOLA”

NAJPIĘKNIEJSZE
KOSTIUMY KĄPIELOWE
MARKI

SĄ WYROBAMI FIRMY "OCEANA"

L. PLIHAL i SKA

FABRYKA WYROBÓW
TRYKOTOWYCH i DZIANYCH
ŁÓDŹ, ul. KRZEMIENIECKA 10



WŁASNE SKLEPY FABRYCZNE:

W WARSZAWIE, MARSZAŁKOWSKA 115,	TEL. 6.48.08
NALEWKI 28,	11.48.08
CHŁODNA 12,	6.48.00
W ŁODZI, PIOTRKOWSKA 100,	2.26.63
36	2.28.32
288	1.73.60
W WILNIE, MICKIEWICZA 15,	14.75

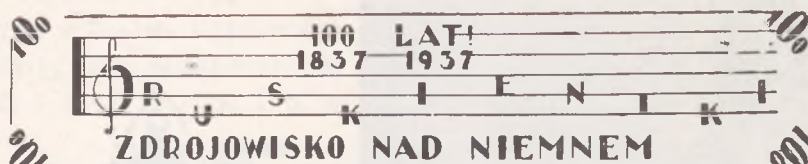
ŻĄDAJCIE TYLKO KOSTIUMÓW
KĄPIELOWYCH "OCEANA"
ZE ZNAKIEM OCHRONNYM "KOTWICA"

DO NABYCIA W CAŁEJ POLSCE

Wysokogatunkowe

piwo okocimskie

wzmacnia organizm



Solanka do picia • Kąpiele solankowe, borowinowe, kwasowęglowe, flenowe, piankowe • Elektro- i wodolecznictwo • Inhalatorium • Irygacje i płukania jelit • ZAKŁAD LECZNICZEGO STOSOWANIA SŁOŃCA, POWIETRZA i RUCHU • Kąpiele kaskadowe • Pięknie położona stacja klimatyczna • SEZON trwa od 15-go MAJA do 1-go PAŹDZIERNIKA • Inform.: DYREKCJA ZAKŁADU i KOMISJA ZDROJOWA w DRUSKIENIKACH, ZWIĄZEK UZDROWISK w WARSZAWIE, oraz wszystkie placówki „ORBISU” w kraju i zagranicą.

UNIKNIECIE ZMĘCZENIA
PODRÓŻUJĄC

**WAGONAMI
SYPIALNYMI**

Bilety na miejsca sypialne w pociągach—we wszystkich placówkach

ORBISU



Ulgowe bilety abonamentowe

Kasa teatralna Orbisu wydaje bilety ulgowe w abonamencie ze zniżką 25% do Teatrów: Narodowego, Polskiego, Letniego, Małego, Nowego i Wielkiego-Opery.

Książeczki abonamentowe nabywać można we wszystkich placówkach Orbisu w Warszawie: Marszałkowska 153, Wierzbowa 11, Nalewki 8, Targowa 8, Chłodna 17.

Wydawca: POLSKIE BIURO PODRÓŻY ORBIS • Redaktor i red. odp.: JADWIGA KRAWCZYŃSKA
Warszawa, ul. Ossolińskich 8, tel. 5.47-55

ZAKŁ. GRAF. B. WIERZBICKI I S-KA, WARSZAWA

Udział Ministerstwa Komunikacji na Wystawie Światowej w Paryżu

Na Międzynarodowej Wystawie Sztuki i Techniki w Paryżu, ekspozycje Ministerstwa Komunikacji wystawione będą w reprezentacyjnym pawilonie Rzeczypospolitej oraz w innych pawilonach wystawy — przede wszystkim w pawilonie kolejowym.

Turystyka mieści się w głównym pawilonie polskim przy plac de Varsovie. Udział w tym dziale bierze Polskie Biuro Podróży Orbis.

Głównym ekspонатem jest — 6 panneaux fotograficznych o wym. 2,38 m × 3,62 m, przedstawiających symbolicznie 6 okręgów turystycznych Polski: Góry, Huculszczyznę, Zabytki Krakowa, Warszawę-stolicę, Jeziora Augustowskie — żeglarstwo, Morze — plażę i port.

Znajduje się tu też neonowa mapa Europy, o wym. 2,40 m × 2,80 m z oznaczeniem stolic wszystkich krajów Europy i 6 okręgów turystycznych Polski.

Podłoga z czerwonej gумы, inkrustowana jest metalem. We wgłębionym kole średnicy 2,40 m, w środku podłogi będzie się mieścił plastyczny model Gdyni.

Kolejnictwo mieści się w ogólnym pawilonie kolejowym na Gare des Invalides. Staną tam na torach kolejowych: pociąg turystyczny, składający się z trzech, jednostek — wagonu sypialnego 2/3 klasy, wagonu-baru oraz wagonu kąpielowego: będzie to najbardziej nowoczesnie urządzone pociąg turystyczny P. K. P. W wagonie-barze będzie czynne kino, wyświetlające polskie filmy krajoznawcze, oraz prawdopodobnie będzie funkcjonował polski bar.

Obok wystawiony będzie pierwszy polski parowóz o liniach opływowych typu „Pacyfic“ (2-3-1).

Polski Pokaz Turystyczno-Łowiecki na Targach Mediolańskich

Staraniem Konsulatu Generalnego R. P. w Mediolanie zorganizowano na Międzynarodowych Targach w tym mieście Polski Pokaz Turystyczno-Łowiecki.

Zebrańcie ekspонатów w porozumieniu z Konsulatem zostało powierzzone Polskiemu Biuru Podróży Orbis, które dostarczyło do Mediolanu piękne okazy łowieckie (rogi jelenie i koźle, bażanty, cietrzewie i głuszcze), oraz wyroby przemysłu ludowego ze specjalnym uwzględnieniem Huculszczyzny, Wołynia, Podola i Śląska. Poza tym, Orbis dostarczył na wystawę broszury turystyczne, mapy, plakaty, oraz fotografie, aby zainteresować publiczność zagraniczną turystycznymi walorami Polski.

Co można zobaczyć w Muzeum Kolejowym

Muzeum kolejowe w Warszawie, mieszczące się od r. 1931 na ul. Nowy Zjazd 1, posiada ponad trzy i pół tysiąca eksponatów, map, tablic, wykresów porównawczych, rysunków i fotografii, ugrupowanych według działów Kolejnictwa.

Rozpoczynając zwiedzanie od Działu Historycznego z drukami i ekspонатami z epoki zaborów i z okresu wojny światowej, przechodzimy do Działu Zniszczeń Wojennych. Dalej wielka sala Odbudowy Kolei z licznymi modelami dworców i innych budowli, pomiędzy którymi modele Dworca Głównego w Warszawie i tunelu kolejowego pod Aleją 3-go Maja. Diorama tegoż tunelu z perspektywą na most Poniatowskiego. Modele mostów żelaznych i kamiennych z dioramą mostu na Prucie w Jaremczu — największego mostu kamiennego w Polsce.

Dalej budowa nawierzchni i urządzenie torowe, Laboratorium nasycania podkładów kolejowych. Laboratorium Mechaniczne i Metalograficzne z próbkami spawania i wytrzymałości metali. Prace uczniów warsztatów kolejowych. Dział Urządzeń Mechanicznych. Tabor Kolejowy. Dział Warsztatów. Eksploatacja Kolei.

Przewozy towarów w kraju i za granicą. Przewóz i wywóz przez porty i drogą lądową. Plastyczne modele portu w Gdyni z r. 1928 i 1932. Teletechnika i Sygnalizacja. Pomoc lekarska i Psychotechnika. Wydawnictwa Turystyczne. Wykresy, obrazujące stan kolejnictwa polskiego.

Przygotowano do otwarcia nowe działy Dróg i Mostów kołowych oraz Dróg wodnych, kompletuje się też urządzenie Działu Elektryfikacji Kolei.

Muzeum jest zwiedzane przez kilka tysięcy osób miesięcznie.

Zjazd krajoznawczy okręgu mazowieckiego Polskiego Tow. Kraj.

Odbył się w Płocku zjazd krajoznawczy Okr. Mazowieckiego P. Tow. Krajoznawczego.

Po zagajeniu przez p. dyr. Hilczera, wygłosił prezydent miasta, p. Wasiak, niezmiernie interesujący referat „Płock przyszłości“, w którym omówił szereg inwestycji, projektowanych na najbliższe lata. Prace te przyczynią się ogromnie do upiększania Płocka, będącego i tak jednym z najpiękniejszych miast Polski.

Poza tym wygłosili referaty mgr. Jerzy Chyczewski: „Województwo Warszawskie jako teren turystyczny“, oraz p. Adam Wiśłocki: „Turystyczne szlaki wodne na Mazowszu“.

