

# ŚWIAT i ŻYCIE

Ilustrowany dodatek tygodniowy  
„DZIENNIKA ZACHODNIEGO“

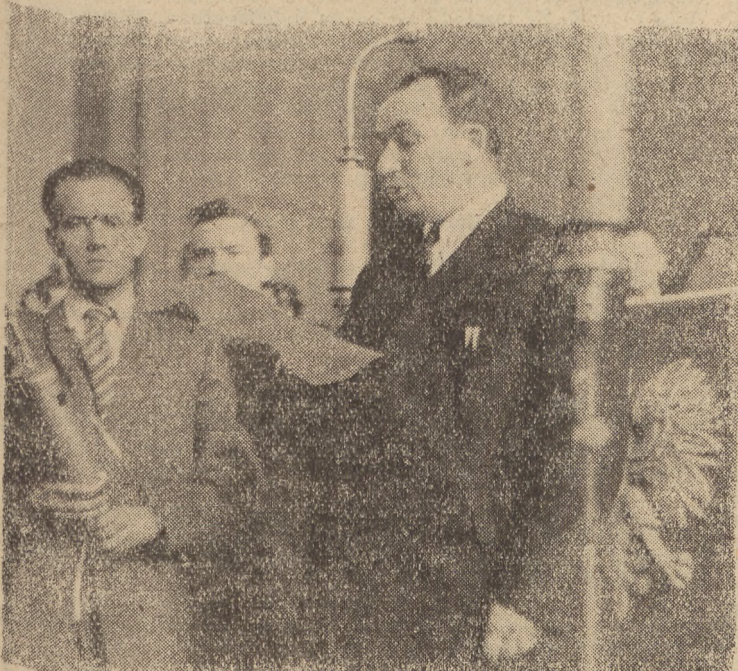
Katowice, 23 listopada 1947 - Rok II

Nr 46

## Tu mówi Wrocław!

### Na fali 315,8 metra

Foto „Dziennik Zachodni“, Czesław Datka



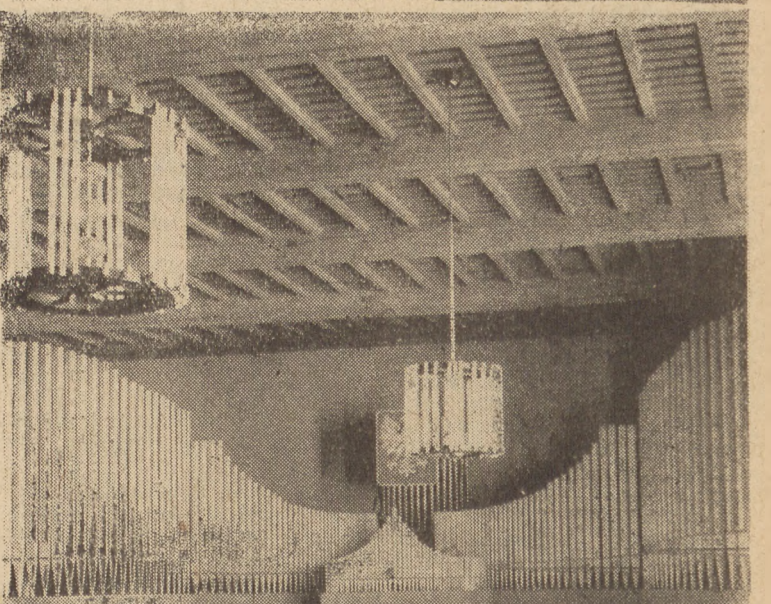
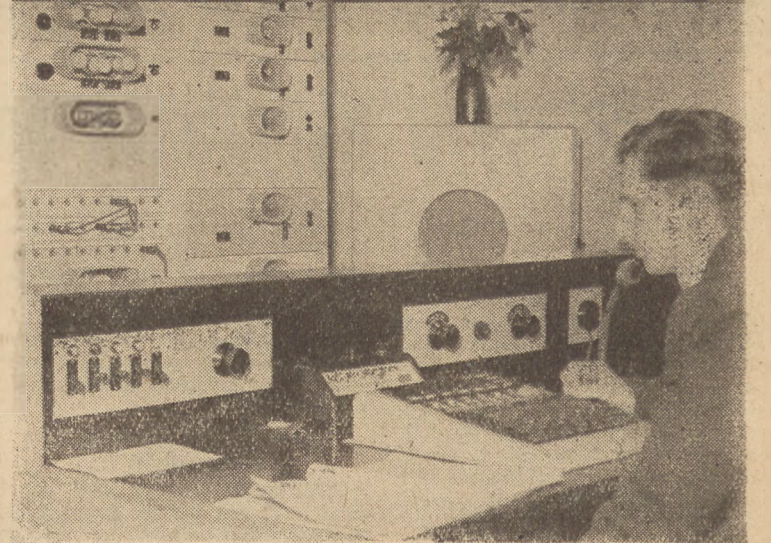
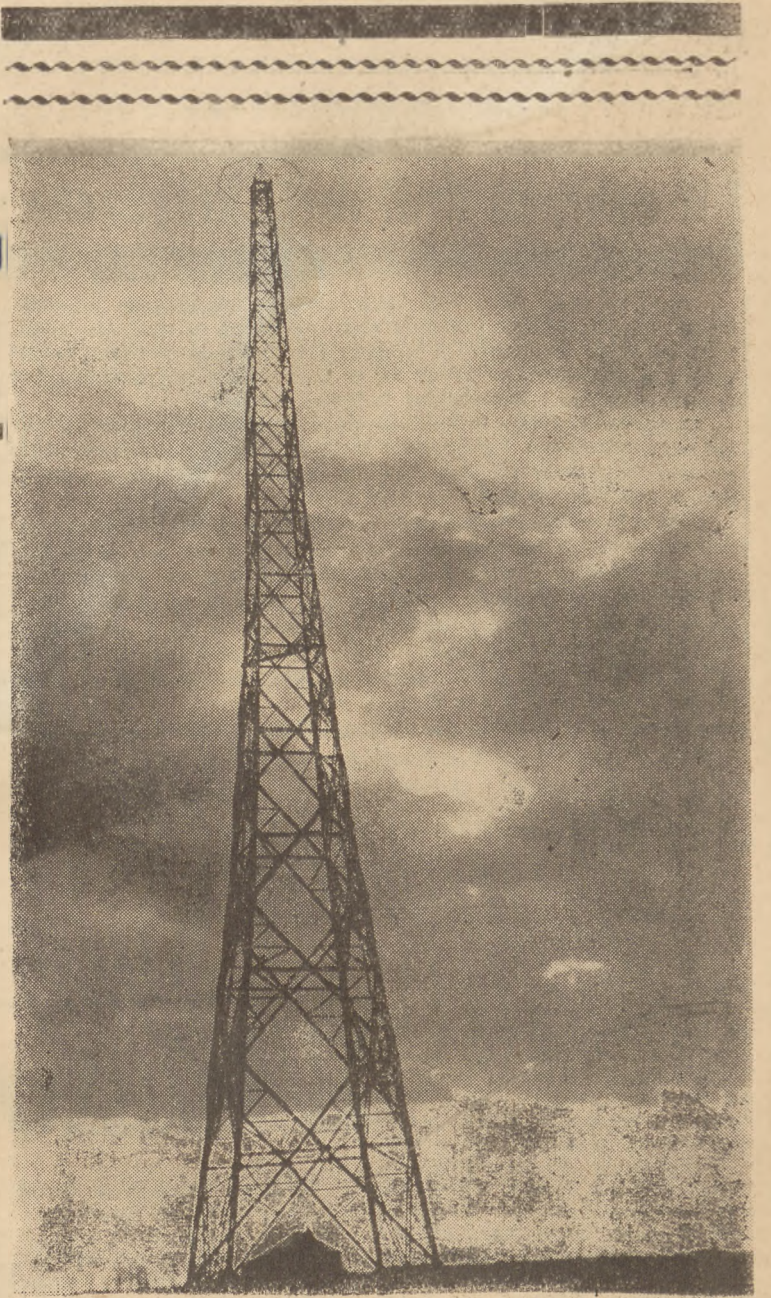
Od tygodnia już, na fali 315,8 m pracuje nowoczesna radiostacja nadawcza we Wrocławiu, o mocy 50 kw., po raszyńskiej, największa w Polsce. Jest ona całkowicie zautomatyzowana, uruchamiana jednym przyciskiem. Nadajnik jej, najlepszy w Polsce, a niewątpliwie jeden z najlepszych i najnowocześniejszych w Europie, zakupiony został w amerykańskiej wytwórni R. C. A. za sumę 140 tysięcy dolarów i przywieziony do kraju na „Batorym“.

Fakt, że radiostacja tej wielkości, powstała w odbudowującym się Wrocławiu, ma swoją specjalną wymowę. Jest to wielki i niesłychanie ważny krok naprzód nie tylko w kierunku wyrównania upośledzenia kulturalnego Ziemi Odzyskanych, ale i przyspieszenia procesu repolonizacyjnego tych ziem, całkowitego scalenia ich z Macierzą. Bo jak w przemówieniu swym, wygłoszonym w dniu otwarcia radiostacji wrocławskiej podkreślił Prezydent R. P.:

„W Polsce Odrodzonej radio jest już czynnikiem mobilizującym najszersze masy obywateli do odbudowy kraju, jest potężnym środkiem wychowania i uspołecznienia młodzieży i dorosłych, jest nowym instrumentem kształtowania psychiki ludzkiej i doniosłym orężem upowszechnienia oświaty, sztuki i kultury“.

Od tygodnia już nowa radiostacja wrocławska spełnia swą doniosłą rolę. Obejmując swym zasięgiem poważną część kraju, wiąże ludność, w pierwszym rzędzie Dolnego Śląska, z całokształtem naszego życia społecznego, kulturalnego i ogólnonarodowego.

Po radiostacji wrocławskiej w niedługim czasie odbudowana zostanie radiostacja w Szczecinie, o takiej samej mocy. Goją się powoli rany, zadane niszcząco ręką uchodzącego z tych ziem okupanta hitlerowskiego...



Zdjęcia z prawej, od góry w dół, przedstawiają poszczególne fragmenty radiostacji wrocławskiej. Wieża antenowa nowootwartej radiostacji ma 150 m wysokości i zbudowana jest całkowicie z drzewa, jedynie elementy łączone są śrubami mosiężnymi. Wytrzymałość jej obliczona jest na 25 lat. Poniżej fragmenty z wnętrza rozgłośni: nadawanie płyt gramofonowych, amplifikatornia — serce rozgłośni i duże studio.

Na zdjęciach, środkowym i dwóch z lewej, poszczególne momenty z uroczystości otwarcia radiostacji, w której wzięli udział najwyżsi przedstawiciele władz państwowych z Prezydentem Bierutem i Marszałkiem Żymierskim na czele. Półgodzinne przemówienie Prezydenta Bieruta, przemówienie naczelnego dyrektora Polskiego Radia, Biłłga, moment podpisywania się Prezydenta Bieruta do pamiątkowej księgi rozgłośni wrocławskiej.





