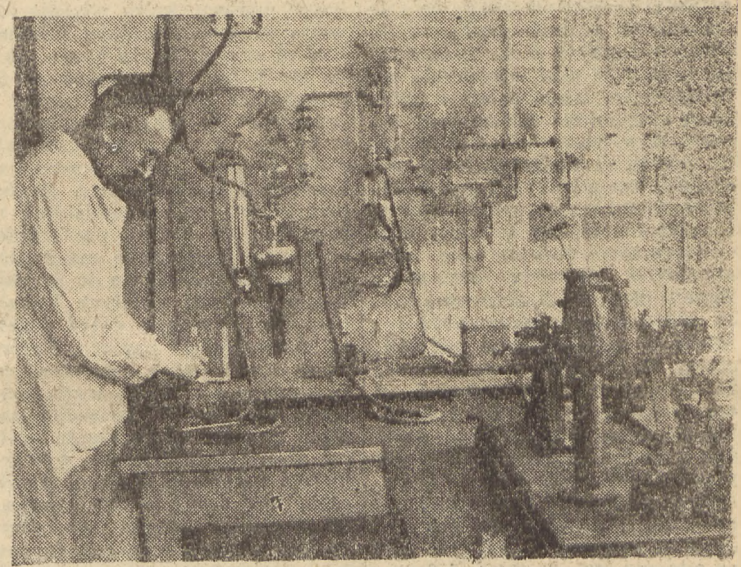
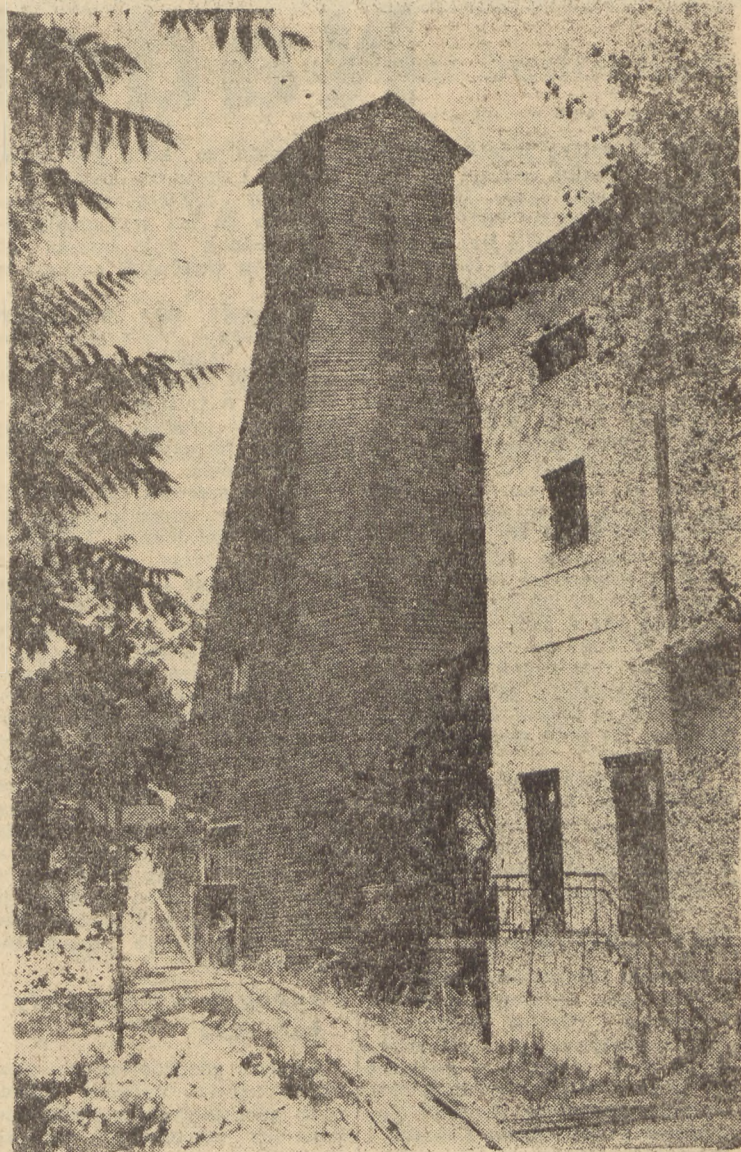


ŚWIAT i ŻYCIE

Ilustrowany dodatek tygodniowy
„DZIENNIKA ZACHODNIEGO“

Katowice, 12 września 1948 - Rok III
Nr 36

Pogromcy pyłu węglowego



Na głębokości 44 m, w chodniku wykutym w piaskowcu, prowadzone są skomplikowane doświadczenia i badania nad pyłem węglowym, środkami wybuchowymi i gazem metanem. Na zdjęciu widzimy rębaczy kop. „Barbara” — Augustyna Wróblewskiego i Wilhelma Wowra w czasie prac związanych z rozbudową doświadczalnego chodnika. Na zdjęciu u góry drewniana wieża szybu kop. „Barbara” w Mikołowie. Poniżej starszy asystent p. Szydło, który już od 25 lat pracuje w laboratorium, napełnia szklane naczynia aparatu metanem, potrzebnym do doświadczeń.

Zdjęcie obok przedstawia wylot sztolni doświadczalnej w parę sekund po sztucznie spowodowanym wybuchu. Chmury pyłu węglowego unoszą się nad powierzchnią ziemi.

U dołu przebieg doświadczenia w sztolni znajdującej się na powierzchni kopalni: a) ostateczne sprawdzenie ładunku materiału wybuchowego, który spowoduje eksplozję pyłu węglowego, b) jeszcze sygnał ostrzegawczy i — nagle masy czarnego dymu wzniosły się u wylotu sztolni. Doświadczenie udało się.

(Patrz reportaż strona 2)

Wszystkie zdjęcia Czesława Datki - „Dziennik Zachodni“

