

„ODBUDOWA ZNISZCZONEGO KRAJU — NASZYM NACZELNYM ZADANIEM”

Odmienne losy dwóch Manifestów Lubelskich

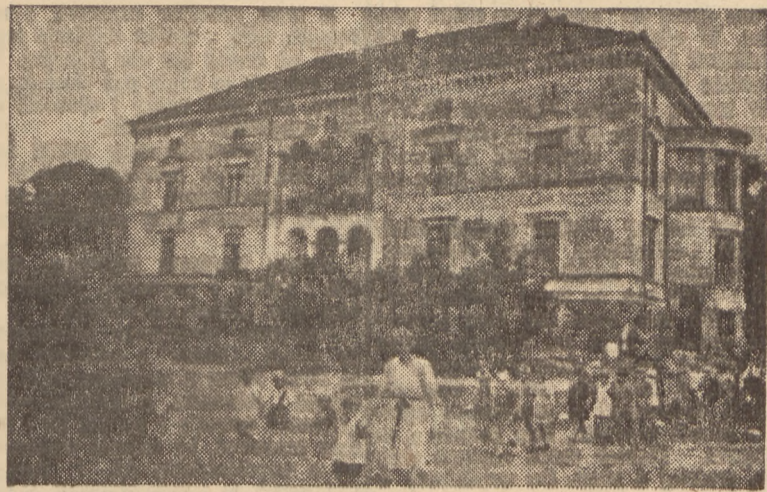
Przed trzema laty, 22 lipca 1944 roku, opublikowany został pamiętny Manifest Polskiego Komitetu Wyzwolenia Narodowego. W drodze niezamierzonego zbiegu okoliczności ten historyczny dokument został ogłoszony w Lublinie, w tym samym mieście, w którym o ćwierć stulecia wcześniej powstał Manifest pierwszego rządu Polski odrodzonej, tak zw. Rządu Ludowego, w listopadzie 1918 roku.

Manifest lubelski z 1918 roku był w swoim brzmieniu znacznie radykalniejszy od Manifestu PKWN, posuwał się dalej w swych żądaniach i w zapowiadanych reformach społeczno-gospodarczych. Ale rząd lubelski już po kilku dniach zrezygno-

wał z władzy i z realizacji swoich zapowiedzi. Ustąpił dobrowolnie, oddając rządy kraju w ręce Piłsudskiego, w ręce koalicji burżuazji i obszarników.

Wzniosłe hasła manifestu listopadowego poszły do lamusa, do archiwum nieziszczalnych mrzonek mimo, że jeszcze kilka lat rządy reakcyjne mamły lud polski obietnicami reform.

Polska pozostała przez cały okres Drugiej Rzeczypospolitej państwem rządonym przez Wielki Kapitał i obszarnictwo. Polską Ludową stała się dopiero wskutek wprowadzenia w życie hasła i postulatów Polskiego Komitetu Wyzwolenia Narodowego, na skutek realizacji Manifestu Lipcowego.



Strzelec — Przedsiębiorstwo w dawnym pałacu

Foto-Film

dano tam poniemieckie gospodarstwa o powierzchni 2.175.000 ha ziemi.

Razem więc blisko 708.000 tysięcy rodzin chłopskich otrzyma-

ła tam poniemieckie gospodarstwa o powierzchni 2.175.000 ha ziemi. Razem więc blisko 708.000 tysięcy rodzin chłopskich otrzyma-

CHŁOPCI OTRZYMALI
OD 1919 DO 1921 OD 1944 DO 1947

195.000 ha 4.270.000 ha
ZIEMI ROZPARCELOWANEJ

lo na Dawnych i Odzyskanych Ziemiach około 4.270.000 ha ziemi poobszarniczej, poniemieckiej i poukraińskiej.

Zaznaczyć należy, że do powyższych obliczeń nie włączono ziem nadanych 121 tysiącom rodzin repatriantów ze wschodu, które otrzymały razem 1.226.523 ha na terenie Ziemi Odzyskanych.

Poza tym trzeba podkreślić, że zarówno na Ziemiach Dawnych, jak i Odzyskanych, pozostaje jeszcze do rozparcelowania wśród chłopów spora ilość ziemi, której rozdział przedłuża się z powodu trudności materialnych.

Suwerenność gospodarczą i polityczną

Ale zasługi Manifestu Lipcowego nie kończą się na tym. Dokonał on innego jeszcze dziejowego przewrotu w Polsce, a mianowicie zapewnił jej suwerenność państwową i polityczną przez wyeliminowanie jakiegokolwiek wpływu kapitału zagranicznego w Polsce.

W 1930 roku kapitał zagraniczny posiadał około 45 proc. akcji towarzystw przemysłowych. W 1938 roku dwie trzecie polskiego przemysłu należało do obcego kapitału. Międzynarodowe kartele decydowały o obliczu naszego gospodarstwa narodowego, hamując we własnym egoistycznym interesie rozwój naszego przemysłu, naszego rolnictwa, naszej komunikacji i naszego han-

dlu. Jedna trzecia kapitałów należała do rodzimych polskich bogaczy, ściśle sprzymierzonych z obcym kapitałem, działających w jego interesie i na jego komendę.

Manifest Lipcowy PKWN położył temu kres. Na mocy ustawy o unarodowieniu przemysłu z 1946 roku naród polski stał się prawym właścicielem polskiego przemysłu, banków i komunikacji.

Pozbawienie międzynarodowych i polskich kartel jakiegokolwiek wpływu na nasze życie gospodarcze czyni Polskę krajem naprawdę suwerennym i niezależnym, wzmacnia podwalny naszej niepodległości państwowej.

Z ruin i zgliszcz do powszechnego dobrobytu

Unarodowienie kluczowych gałęzi ekonomicznych i wyeliminowanie wielkiego kapitału i obszarnictwa z życia polskiego otworzyło przed naszym narodem zupełnie nowe perspektywy. Stała się możliwa i konieczna, prowadząca do powszechnego dobrobytu gospodarka planowa. Ona to pozwoliła nam zmobilizować wszystkie siły do podźwignięcia kraju z niesłychanych zniszczeń, spowodowanych długoletnią wojną i okupacją niemiecką.

Po pierwszej wojnie światowej Polska też była poważnie zrujnowana, choć w bez porównania

mniej zniszczonej mierze, niż obecnie. Pozostawienie wielkiego przemysłu we władaniu polskich i międzynarodowych kapitalistów fatalnie wówczas zaczęło na odbudowę życia gospodarczego. Pierwsze lata powojenne (1919-1921) były okresem niesłychanego chaosu. Finanse państwowe były zachwiane, budżet państwowy deficytowy, waluta krajowa pozabawiona wszelkiego zaufania ze względu na rozmyślną politykę inflacyjną, uprawianą przez ówczesne rządy. Odbudowa przemysłu, rolnictwa, komunikacji postępowała bardzo wolno.

Poziom produkcji z 1913 roku

był w ciągu wielu lat nieosiągalnym marzeniem. Jeśli przyjmie produkcję 1913 r. za 100, to produkcja 1921 roku w górnictwie węglowym wynosiła 73, w produkcji surowki żelaza 42, w produkcji stali 51, w produkcji wyrobów walcowanych 56.

Dopiero po 10 latach od chwili odrodzenia Polski produkcja przemysłowa najważniejszych gałęzi przemysłu osiągnęła poziom 1913 roku lub zbliżyła się do tego poziomu. Natomiast pierwsze lata niepodległości minęły pod znakiem kryzysów i marazmu gospodarczego.

Realizacja hasła Manifestu Lipcowego PKWN umożliwiła bez porównania szybszą odbudowę przemysłu w Polsce Ludowej.

wej. Dzięki ofiarności klasy robotniczej, świadomej, że pracuje nie na kapitalistów, lecz dla dobra narodu, dzięki planowemu kierownictwu ze strony państwa ludowego osiągnęliśmy już pod koniec 1946 roku przedwojenny poziom produkcji najważniejszych gałęzi przemysłu. Według danych Gł. Urz. Stat. wskaźnik produkcji artykułów podstawowych wynosił

	1937 r.	100
lipiec 1945 r.	43	
styczeń 1946 r.	76	
lipiec "	92	
grudzień "	100	

Oto wyniki odbudowy produkcji przemysłowej według danych Min. Przem. i Handlu:

Produkcja ważniejszych artykułów przemysłowych

	przeciętne miesięczne 1938 r.	marzec 1947 r. w	marzec 1947 r. stosunku do 1938 r.
węgiel kam. (tys. ton)	3.174	4.793	151,1%
surowka żelazna (ton)	60.014	63.502	105,8%
stal (ton)	122.325	121.352	99,0%
wyroby walcowane (ton)	97.257	97.733	100,5%
lokomotywy kol. (szt.)	2,3	17	739,1%
wagony towar. (szt.)	33,2	749	2256,0%
maszyny rolnicze (ton)	1.767	2.394	135,4%
nawozy sztuczne (azotniak, saletrzak i superfosfat razem (ton)	21.542	24.635	114,3%
przędza ogółem (ton)	11.510	7.705	66,9%
tkaniny ogółem (ton)	7.938	6.645	83,7%

We wszystkich niemal dziedzinach mamy poziom zbliżony do przedwojennego stanu produkcji albo też nieraz znacznie wyższy.

Transport kolejowy przekroczył już stan przedwojenny we wszystkich niemal dziedzinach, mimo że odbudowa zniszczonych

Finanse publiczne są już od dłuższego czasu uregulowane, budżet państwowy zrównoważony, inflacji w Polsce Ludowej nie było i nie będzie.

Wśród krajów europejskich, które padły ofiarą agresji niemieckiej i obecnie odbudowują się ze zniszczeń wojennych, Pol-

STOSUNEK PRODUKCJI

	z r. 1921 do r. 1913	z r. 1947 do r. 1938
WĘGIEL	73%	151,8%
SURÓWKA ŻELAZA	42%	105,8%
STAL	51%	99%
WYROBY WALCOW.	56%	100,5%

torów i mostów daleka jest jeszcze od zakończenia. Porty polskie, odbudowane zaledwie w 40 — 50 proc. przeładują obecnie ponad 70 proc. przedwojennych ilości towarów.

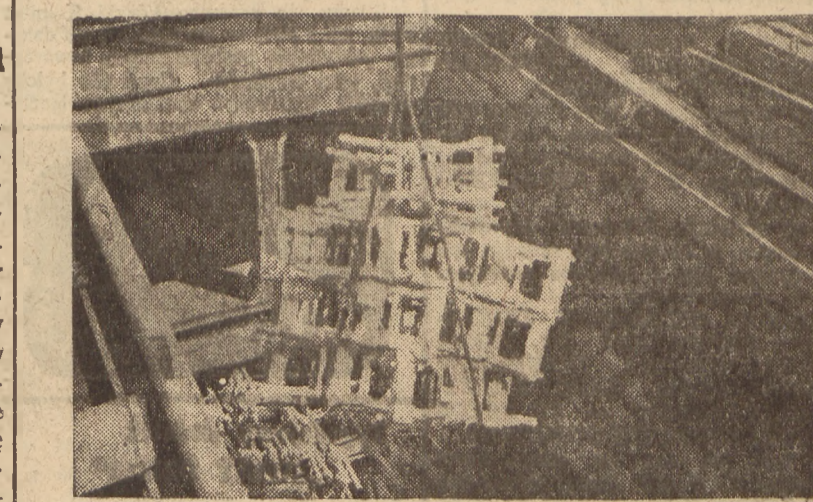
W rolnictwie polskim odbywa się również szybki proces odbudowy, uprawy roślin i hodowli zwierząt gospodarskich. Obszar zasiewów zwiększył się w trzecim roku po ogłoszeniu Manifestu PKWN o 32 proc. Pogłowię trzody chlewnej i stan drobiu w kraju osiągnęło zdaniem fachowców poziom przedwojenny, a w wielu okęgach poważnie go przewyższyło. Stan pogłowia bydła rogatego i koni odbudowuje się także nadspodziewanie szybko.

ską Ludowa zajmuje przodujące miejsce, jakkolwiek stopień zniszczeń był u nas większy niż gdzie indziej.

Nie osiągnęliśmy jeszcze celu do którego dążymy — do powszechnego dobrobytu świata pracy. Musi on jeszcze ponieść wielkie ofiary na rzecz odbudowy kraju. Ale droga do dobrobytu jest wytyczona i zrobiliśmy już na niej olbrzymi krok naprzód.

Idąc dalej w myśl wskazań Manifestu Polskiego Komitetu Wyzwolenia Narodowego dojdzie my prędzej niż inne kraje wyzwolone do szczęścia i dobrobytu całego ludu pracującego.

A. Szpakowicz



Gdynia. — s/s „Lec” co tydzień robi kurs do Anglii. Zabiera jaja i meble, a w zamian przywozi towary. Na zdjęciu: załadunek mebli.

Foto-Film

Najważniejsze — to władza ludu

Polski Komitet Wyzwolenia Narodowego był pierwszym w naszych dziejach rządem naprawdę ludowym, wyrażającym wolę najliczniejszych klas naszego społeczeństwa oraz odwieczne dążenia naszego ludu. Ludzie PKWN wyciągnęli wszystkie wnioski z lekcji historii w 1918 roku i w latach następnych.

PKWN zaczął od tworzenia nowego aparatu państwowego, nowego Wojska Polskiego, nowej Milicji Obywatelskiej.

PKWN postąpił więc odwrot-

nie niż rządy 1918 — 1919 roku, które rozwiązały nowopowstałą milicję obywatelską i tworząc się oddziały wojska robotniczo-chłopskiego, budując w zamian tego policję i kadrową armię oddane władzy klas posiadających.

Nowy, ludowy aparat państwowy, stworzony przez PKWN stał się podstawą podjętych przez PKWN i konsekwentnie przeprowadzonych reform społeczno-gospodarczych.

Polska rewolucja agrarna

Hasło oddania chłopom ziemi obszarniczej, wypisane było na sztandarach wszystkich polskich ruchów narodowych i wyzwolenczych XVIII i XIX wieku. Hasło to rzucił również Rząd Ludowy w 1918 roku w swym lubelskim manifestcie.

Oddanie władzy rządom burżuazji i obszarników przesądziło jednak na niekorzyść chłopów również i realizację tego hasła.

Polscy chłopci pamiętają jeszcze dobrze okres 1919—1921, po pierwszej wielkiej wojnie, okres ludzenia wsi obietnicami nadania ziemi. Pamiętają i cały okres następny, aż do tragicznego września 1939 roku, który był okresem obszarniczej parcelacji. Po blisko 20 latach „reform rolnych” Polska pozostała szlachecką, ziemianką. Na ziemi i w całym życiu narodu nadal dominowała szlachta, która w skórze nowoczesnej burżuazji i wraz z burżuazyjnym mieszczeństwem rządziła Polską pod różnymi szyldami partyjnymi i „bezparyjnymi”.

Odrzucenie kompromisu z tą Polską pozwoliło PKWN przeprowadzić w ciągu jednego roku zapowiedzianą w Manifestcie Lipcowym „szeroką reformę rolną”.

„Ziemię ekupione przez Fundusz Ziemi... — czytamy w Manifestcie — rozdzielone

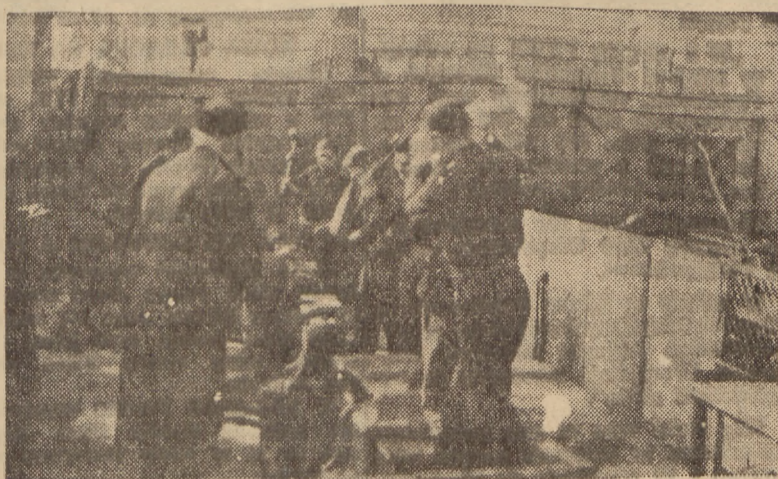
Ziemia na Zachodzie

Zgodnie z zapowiedzią Manifestu Lipcowego przeniesiono z przedłużonych terenów central-

zostaną między chłopów małorolnych, średniorolnych, obciążonych licznymi rodzinami drobnych dzierżawców oraz robotników rolnych. Ziemia rozdzielona przez Fundusz Ziemi za (minimalną) opłatą stanowiąc będzie na równi z dawniej posiadaną ziemią, własność indywidualną. Fundusz Ziemi będzie tworzył nowe gospodarstwa względnie dopełniał gospodarstwa małorolne, biorąc za podstawę normę 5 ha użytków rolnych średniej jakości dla średniolichnej rodziny. Gospodarstwa, które nie będą mogły otrzymać tej normy na miejscu, będą miały prawo do udziału w przesiedleniu przy pomocy państwa na terenach z wolną ziemią, zwłaszcza na ziemię wywindykowaną od Niemiec”.

Wszystkie te słowa zostały wcielone w czyn. Według danych Min. R. i R. R. na 1.1.1947 r. chłopcy polscy otrzymali z parcelacji na Ziemiach Dawnych 1.155.400 hektarów ziemi obszarniczej, podzielonej między 387 tysięcy rodzin chłopów małorolnych, średniorolnych i bezrolnych oraz byłej służby folwarcznej. Ponadto chłopcy otrzymali 81 tys. poniemieckich gospodarstw włościańskich z 800 tys. ha ziemi oraz 37 tys. gospodarstw poukraińskich o łącznej powierzchni 140 tys. ha.

nych na teren Ziemi Odzyskanych 201 tys. rodzin chłopskich i osadników wojskowych, którym na-



Stalowa Wola — Kuźnia przy Szkole Przemysłowej

Foto-Film

WYDZIAŁ WYDAWNICZY SPÓŁDZIELNI „LAS”

WARSZAWA, Ul. Asiatkowa 9

poleca następujące wydawnictwa:

1. „Mały Przewodnik Leśny“ II wydanie Popularny Wykład Wiedzy Leśnej, 672 str. druku, ponad 300 ilustr. cena zł 600.—
2. „Nauka o siedlisku drzew leśnych“ Dr Stanisław Tyszkiewicz 52 str. cena zł 85.—
3. „Entomologia Leśna“ Inż. W. Koehlera 56 str. cena zł 95.—
4. W przygotowaniu „Lowiectwo“ Prof. Inż. W. Krawczyńskiego 700 str. druku ponad 200 ilustracji. Monumentalne dzieło dla użytku myśliwych, hodowców oraz wychowanków rolniczo-leśnych szkół akademickich i licealnych.

Zamówione wydawnictwa wysyłamy za zaliczeniem pocztowym, bądź też po dokonaniu wpłaty na nasze konto w P. K. O. Nr. 1 - 4312 z doliczeniem 50.— zł na koszt wysyłki.



1655

KOSMETYKI
KREMY
PUDRY
POMADKI
TUSZ

scala

LABORATORIUM KOSMETYCZNE - WARSZAWA
POBENA 14

1714

liny
KONOPNE
POSTRONKI
SZPAGATY
BRACIA PACUSCY
Warszawa Królewska 49
tel - 8 58 55

HURTOWNIA FARMACEUTYCZNA »DOM SANITARNY«

sp. z o. o.
CENTRALA: Warszawa, ul. Żurawia 24 telefon 8-82-74.
ODDZIAŁY: Łódź, ul. Piotrowska 91 telefon 1-21-08.
Poznań, Al. Marcinkowskiego 26 tel. 35-13.
DZIAŁY: Chemiczno-Farmaceutyczny, sprzęt i bielizna, zniarstwo szpitalne. Import - Export. Przedstawicielstwo firmy ASTRA, Södertälje, Szwecja.
Adres telegraficzny: DOMSANEX, Warszawa.

1733

P. P. T. - E. P.

PAŃSTWOWE PRZEDSIĘBIORSTWO TRANSPORTOWE - EKSPEDYCYJNE PRYEMYSŁU

Centrala w Warszawie
Al. Gen. Sikorskiego (Jeruzolimskie) Nr 21
27 Oddział w Polsce,
W TYM ODDZIAŁY MORSKIE
w Gdańsku, Gdyni i Szczecinie.

ZAJĄTWIA: ekspedycje lądowa i morską, transporty samochodowe, kolejowe i konne, magazynowanie, cienie, ubezpieczenia transportów.

1633

Centrala Materiałów Budowlanych

Sp. z o. o.

Warszawa, Wspólna Nr 27

TELEFONY: 85486, 88175, 86063, 86220, 85735, 85487, 88845, 88846

DOSTARCZA

wszelkie materiały budowlane dla odbudowy Kraju wagonowo - wprost z wytwórni i detalicznie - ze składów własnych i uznanych

Nr 4735

TOWARZYSTWO

ALFA-LAVAL

Warszawa, Tamka 3

TELEFON 88-138

1739

PRZEDSIĘBIORSTWO ROBÓT SZKLARSKICH W. SROKA i J. JARKA

Warszawa, Mokotowska 24

SPRZEDAŻ SZKŁA: okiennego, wystawowego, lustrzanego, diamentów, kółek szkieł wypukłych do reflektorów wszystkich wymiarów. Szklenie okien, gablot i samochodów.

SPÓŁDZIELNIA ROBÓT INŻ.-BUD.

„DZWIGNIA”

z odp. udz.
Warszawa, ul. Jakubowska 14

WYKONUJE:
wszelkie roboty BUDOWLANE na terenie całego Kraju

WYTWÓRNIA SIATEK DRUCIANYCH

I. KOTYLA
Warszawa, ul. Wspólna Nr 47a
1677

CHŁODNICE

samochodowe - naprawa budowa nowych
W-wa, Solec 83

ELEKTROMAR

Al. Jeruzolimskie 45
ELEKTRO i RADIOTECHNIKA

Hotel MIEJSKI

STAŁOWA 73 (PRAGA)

poleca przyjeźdnym wygodne noclegi w pojedynych i zbiorowych pokojach
RESTAURACJA NA MIEJSCU

1710

Przedsiębiorstwo Ekspedycyjno-Przewozowe HENRYK KUCZYŃSKI i S-ka

Warszawa, ul. Grzybowska 41 tel. 85810

Transporty międzymiastowe, cienie i magazynowanie towarów.

HURTOWNIA WŁÓKIENNICZA ul. H. LIBSZ

Warszawa, Senatorska Nr 21-25 róg Wierzbowej gmach Teatru Wielkiego

Poleca ze składu i na zamówienia produkuje fabryki prywatnych:
TKANINY JEDWABNE, BAWELNIANE I WELNIANE wszelkiego rodzaju. MATERIAŁY DEKORACYJNE I KRAWATOWE oraz KONFEKCE damska, męska i dziecięca oraz materiały wełniane i samodziałowe.
Przedstawicielstwa firm krajowych i zagranicznych.

nr 1713



Zakłady Linterskie i Introligatorskie
Sp. z o. o. Warszawa - Obozowa 15

PRZYJMUJE WSZELKIE PRACE ZWIĄZANE Z PRZEBÓRKA PAPIERU I MATERIAŁÓW WŁASNYCH I POWIERZONYCH
POSIADAMY NA SKŁADZIE:
Zeszyty, Bruliony, Bloki Listowe, Papiry Buchalteryjne, Kancelaryjne itp.

1662

Tabletki do ssania

„MIKROFLAVIN“

do dezynfekcji jamy ustnej i gardła o przyjemnym smaku kakaowym

Do nabycia we wszystkich aptekach

Wytwórnia Farmaceutyczna

„MIKRON“ sp. z o. o.

W-wa, ul. Żąbkowska 46

Nr 1727

CENTRALNY ZARZĄD PRZEMYSŁU CUKROWNICZEGO

Warszawa, Al. Niepodległości 161/163
Tel. Nr 85761 ♦ 85762 ♦ 85763 ♦ 85764 ♦ 85765
Adres telegraficzny: CENTROCUKIER - Warszawa

Sprawuje zarząd nad wszystkimi cukrowniami w Polsce

1721

CENTRALA HANDLOWA PRZEMYSŁU CUKROWNICZEGO

Warszawa, Al. Niepodległości 161
Tel.: Nr 85761 ♦ 85762 ♦ 85763 ♦ 85764 ♦ 85765
Adres telegraficzny: CUKROZBYT - Warszawa

Zbyt produkcji cukrowniczej

1651

Wytwórnia Narzędz do Obróbki Metali i Dział Radio-Techniczny

„MIKRON“

J. MAJCHERZAK

Warszawa ul. Żąbkowska 40 produkuje: narzędzia pomiarowe i tnące

1705

CHŁODNIE ELEKTRYCZNE

Budowa - Remont

inż. W. Chromiński

Warszawa, ul. Warecka 6

1712

TOWARZYSTWO INŻYNIERYJNO - BUDOWLANE

„TRAWERS”

HACIEWICZ I SERWIŃSKI
Inżynierowie

Warszawa, Jakubowska Nr. 14
Rok założenia 1923

Wykonuje roboty w zakresie budownictwa i inżynierii wchodzące

1571

ARTYKUŁY SPORTOWE

POLECA:

Warszawska Spółka SPORTOWA

A. LESZCZYŃSKI i S-ka
Al. Sikorskiego 33

1660

PRZEDSIĘBIORSTWO INŻYNIERYJNO-BUDOWLANE INŻ. WINCENTY MICHNIEWICZ

W-wa, ul. Madalińskiego 42
Żurawia 24

SPRZEDAŻ WYROBÓW

Gumowych, Azbestowych i Technicznych

I. SŁUBICKI i S. JONGZYK
Warszawa, ul. Zgoda 9

PAŃSTWOWA CENTRALA HANDLOWA

ZARZĄD GŁÓWNY

w WARSZAWIE, P. uśa XI Nr 66

Tel. Centrala 89-201, 89-201, 89-202

PCH uruchamia w roku bieżącym na terenie Polski 50 Powszechnych Domów Towarowych

Prowadzi skup ziemiopłodów, zaopatruje kupiectwo detaliczne rozpowszechnia między konsumy, dostarcza dla świata pracy

Artykuły Przemysłu Państwowego Artykuły kolonialne i zagraniczne oraz produkty spożywcze

POPRIEZ: 14 Oddz. Wojewódzkich — (miasta wojewódzkie)
22 Oddz. Rejonowe — (miasta gosp. rozwinięte)
150 Agentur — (miasta powiatowe)

Nowopowstałe Powszechne Domy Towarowe

PCH

walczy ze spekulacją, jest pośrednikiem między miastem a wsią, dociera poprzez sieć swoich placówek do najodleglejszych miejscowości w Polsce.

PCH

1723

CZYTAJJCIE

Prenumerujcie

**CZASOPISMA
SPÓŁDZIELCZE**

Redakcje i Administracje:
Warszawa, Kopernika 30, tel.
87-537 (tel. administracji —
wewnętrzny 62, pok. 17).

„SPOŁEM”

Dwutygodnik — pismo ruchu
spółdzielczego, tel. wewn. red.
57, pok. 121, konto PKO
1.4610.

„SPÓLNOTA”

Tygodnik spółdzielczy — tel.
wewnętrzny red. 21, pok. 125,
konto PKO 1.4615, BGS 733.

**„PRZEWODNIK
WYCHOWANIA SPÓŁDZIELCZEGO
W SZKOLE”**

Miesięcznik — tel. wewn. red.
57, pok. 11, konto PKO 1.4640.

**„CZASOPISMO
OGRODNICZE”**

Miesięcznik — organ spół-
dzielczości ogrodniczej — tel.
wewn. nac. red. 37, pok. 58,
konto PKO 1.4630.

**„PORADNIK
MLECZARSKI
I JAJCZARSKI”**

Miesięcznik przeznaczony dla
spółdzielni przetwórczych, tel.
wewn. nac. red. 38, pok. 71,
konto PKO 1.4620.

**„BIULETYN
KSIĘGARSTWA
SPÓŁDZIELCZEGO”**

Miesięcznik — tel. wewn. nac.
red. 26, pok. 164, konto PKO
1.4635.

**„PORADNIK
SPÓŁDZIELNI
HANDLOWYCH”**

Dwutygodnik instrukcyjny dla
spółdzielni obrotu towarowego
tel. wewn. red. nac. 27, pok.
147, konto PKO 1.4675.

**„SPÓŁDZIELCZY
PRZEGLĄD BANKOWY”**

Czasopismo przeznaczone dla
spółdzielczych instytucji finan-
sowych. Wydawnictwo Banku
Gosp. Spółdz. Red. i adm. —
Łódź, Al. Kościuszki 47, tel.
197-93, konto BGS 250.

„SAMORZĄD SPÓŁDZIELCZY”

Biuletyn informacyjny. — Wy-
dawnictwo Zw. Rew. Spółdz.
i Zw. Gosp. Spółdz. „Społem”.
Red. i Adm. Warszawa, Gra-
żyny 13 — Biuro Samorządu
Spółdzielczego.

„PRACOWNIK SPÓŁDZIELCZY”

Miesięcznik Zw. Zaw. Prac.
Spółdz. Red. i Adm. Warsza-
wa, Krasieńskiego 16, telefon
886-87, konto: Bank „Spółem”
Nr 207.

PAŃSTWOWE
PRZEDSIĘBIORSTWO BUDOWLANE
»BETON-STAL«

WYKONYWUJE
roboty budowlane
w zakresie Inżynie-
rii lądowej na tere-
nie całego Kraju

POSIADA
wykwalifikowany
personel technicz-
ny i ciężki sprzęt
Inżynieryjny

WARSZAWA,
ul. Nowogrodzka 40. Tel. 8-71-41, 8-71-42

S P B**Spółeczne Przedsiębiorstwo
Budowlane**

Centrala Gospodarcza
Spółdzielni Budowlanych R. P.

Posiada oddziały we wszystkich miastach wojewódzkich

Centrala, Warszawa, Al. Stalina 37

STERO-RADIO

WARSZAWA, BRACKA 16. Sprzedaż i naprawa Radiodbiorników.

**Centrala Handlowa Przemysłu
Elektrotechnicznego**

Dyrekcja — Warszawa, ul. Puławska 29

Telefon 885-90, 885-91

podaje do wiadomości, że w początkach
sierpnia br. ukaza się w druku

**Katalog — cennik ogólny
hurtowy**

**Katalog — cennik ogólny
detaliczny**

Katalogi te będą do nabycia we wszystkich Oddziałach
Biurach Sprzedaży i Składowiskach Centrali
Handlowej Przemysłu Elektrotechnicznego

Cena 1 egz. wynosi zł 500

**T. O. R.
TECHNICZNA OBSŁUGA ROLNICTWA**

Poleca usługi swoje po umiarkowa-
nych cenach za pośrednictwem swoich
licznych warsztatów terenowych

*Remonty wszelkiego rodza-
ju maszyn rolniczych z trak-
torami na czele, wykonywa-
ne są szybko i sprawnie*

1679

**CENTRALNY ZARZĄD PRZEMYSŁU
ELEKTROTECHNICZEGO**

ZATRUDNI

w Polsce centralnej i na Dolnym Śląsku

INŻYNIERÓW:

mechaników, elektryków, radiomechaników, teletech-
ników, specjalistów miernictwa elektrotechnicznego.

TECHNIKÓW:

mechaników, elektryków, radiotechników, teletechni-
ków produkcyjnych.

KONSTRUKTORÓW

ślusarzy narzędziowych, maszynowych, tokarzy, sny-
ciarzy, nawijaczy motorów elektrycznych, walcowni-
ków, przeciągaczy miedzi.

BUCHALTERÓW

Warunki dobre. Mieszkanie na Ziemiach Odzyskanych zapewnione.
Zgłoszenia wraz z życiorysem w dwóch egzemplarzach i odpisami
świadczeń przyjmuje Wydział Personalny, Referat Mobilizacji Sił
Roboczych,

WARSZAWA, AL. STALINA 47 — III piętro.

**SPÓŁDZIELNIA
TEKSTYLNÓ-BIELIŹNIANA****„SOWA”**

z odpow. udz. w Warszawie
ul. Polna Nr 40. Tel. 87233

Przyjmuje zamówienia wchodzące w zakres konfekcji damskiej i męskiej

GUMA MYSZKA Sp. Z. O. O.

Warszawa, Obozowa 15
Biuro Sprzedaży, Marszałkowska 104. Egzystuje od 1918 r.

Polecamy światowej marki nasze wyroby: gumy do ołówków,
atrament do pisma maszynowego, specjalnie miękkiej gumy dla
kreślarzy i artystów

1663

PAŃSTWOWE
PRZEDSIĘBIORSTWA BUDOWLANE
ZJEDNOCZENIE WARSZAWSKIE

ul. Nowogrodzka 40

Tel. 8-65-71

8-65-72

8-65-73

podaje do wiadomości, że zgodnie z obwiesz-
czeniem Ministerstwa Odbudowy (p. „Moni-
tor Polski” z dnia 1.7.47 r.), jest organem wy-
konawczym Min. Odbudowy dla robót budo-
wanych na terenie Warszawy, woj. warszaw-
skiego, białostockiego, lubelskiego oraz
trzech powiatów woj. kieleckiego (Radom,
Iża, Kozienice).

Wszystkie instytucje państwowe, samorządowe i prawa
publicznego proszone są o nadsyłanie zawiadomień o
zamierzonych robotach i o zlecenie ich zgodnie z uchwałą
Komitetu Ekonomicznego Rady Ministrów.

NAKŁADEM
ZWIĄZKU
REWIZYJNEGO
SPÓŁDZIELNI

R.P.

WARSZAWA,
KOPERNIKA 30

ukazują się m. in.

1.

Anatol Grik —

O czym należy wiedzieć przy or-
ganizowaniu spółdzielni.

Cena zł 200—

2.

Kazimierz Śliwowski

O zadaniach i obowiązkach Rad
Nadzorczych i Zarządów spół-
dzielni powszechnych.

Cena zł 200—

3.

Józef Kotowicz

Księgowość spółdzielni. — Ceny i
Zasady księgowości podwójnej.

4.

Informator spółdzielczy na
rok 1947.

Cena zł 150—

5.

Ziemowit
Andrzejewski

Spółdzielczość rzemieślnicza w
Polsce.

Cena zł 150—

6.

B. Mielczarski

Rachunkowość spółdzielni po-
wszechnych. Stopień I. Wydanie
naste uzupełnione przez T. Pod-
miaka.

Cena zł 150—

7.

K. Wyszomirski

Jak założyć spółdzielnię rolniczą

Cena zł 200—

8.

K. Śliwowski

Zna lady. (Opowiadanie o życiu
i pracy sklepowych w spółdziel-
niach).

Cena zł 200—

9.

A. Fijałek —

Zadania działacza zawodowego w
ruchu spółdzielczym.

Cena zł 200—

10.

Remigiusz Bierzański

Zarys prawa spółdzielczego

Cena zł 200—

11.

Michał Drozdowicz

Zarys towarzystwa rolniczego

Cena zł 200—

12.

Andrzej Mering

Półprzetwory owocowe.

Cena zł 200—

INSTITUT WYDAWNICZY „NASZA KSIĘGARNIA”

Spółdzielnia z odpowiedzialnością udziałami
Warszawa, ul. Smulikowskiego 4
Konta: P.K.O. 1-128, Bank Gosp. Spółdz. 85
Księgarnia i dział hurtowy:
Warszawa, ul. Sienkiewicza 8 (gmach Filh.)
Tel. 8-83-40

Pracownicy zatwierdzeni przez Ministerstwo Oświaty
do użytku w szkołach powszechnych:

- Abramowicz T., Okołowicz M. - Matematyka w ćwiczeniach dla kl. II w druku
- Abramowicz T., Okołowicz M. - Matematyka z geometrią dla kl. V w druku
- Baczyńska St., Oderfeldówna A. - Patryk i opisyje, książka do ćwiczeń ortograficznych dla kl. II 42.-
- Bakowski W., Perkowska Z. - Pięć dni w ćwiczeniach dla kl. II w druku
- Bakowski W., Perkowska Z. - Pięć dni dla kl. IV 45.-
- Cieślak M. - Fizyka i chemia, wiadomości wstępne dla kl. V w druku
- Dobrzański St., Kotarbiński M., Aleksandrak St. - „Razem” czytanka dla kl. II (wyd. zesłane) aż do wyczerpania nakładu 90.-
- Dobrzański St., Kotarbiński M., Aleksandrak St. - „Nasza Gramola” czytanka dla kl. III (wyd. 90.-)

- danie zesłane aż do wyczerpania nakładu 80.-
- Dobrzański St., Kotarbiński M., Aleksandrak St. - Czytanka dla kl. IV w druku
- Gleystor A., Szczuchura T. - „Świat starożytny” historia dla kl. VI i VII 100.-
- Hoszowska W., Szczuchura T., Trojaczewska - Ogarkowa W. - „Było to dawno” historia dla kl. IV 150.-
- Hoszowska W., Szczuchura T., Trojaczewska - Ogarkowa W. - „O wolność narodu i człowieka”, historia dla kl. V w druku
- Kreczmar J., Saloni J. - „Na przelocie” wypisy dla kl. VI w druku
- Kreczmar J., Saloni J. - „Nad poziomem” wypisy dla kl. VII w druku
- Dr Sarnowska W., Podolak W., Trojaczewska - Ogarkowa W. - „Ziemia opowiada”, prehistoria dla kl. III 90.-

Książki dla nauczycieli i rodziców. Wydawnictwa dla dzieci i młodzieży. Czasopisma dziecięce i młodzieżowe.

PRZEDSIĘBIORSTWO ROBÓT INŻYNIERYJNO-BUDOWLANYCH

BRONISŁAW KÜHN

WARSZAWA, Al. Gen. Wł. Sikorskiego Nr 45 m. 1. Tel. 853-54
BANKI:
r - k żyrowy
w Narodowym Banku Polskim
r - k czekowy Nr 871
w Banku Gosp. Krajowego
r - k bieżący
w Banku Handlowym

Wykonuje roboty: budowlane, drogowe, mostowe, ziemne, budowy lotnisk i boisk sportowych, instalacje centralnego ogrzewania, wodociągowe, kanalizacyjne i gazowe. Sporządza projekty i kosztorysy.

Pracownia Ortopedyczna ADAM SIKORA

Warszawa-Praga ul. Targowa 36 m. 18 tel. 73-73
Wykonuje: Nogi - ręce - aparaty lecznicze, gorsety ortopedyczne, wkładki pod płaskie stopy, pasy, gipsy, aparaty ortopedyczne, suspensoria oraz wszelkie reperacje.

ST. BARCIKOWSKI i S-ka

Spółka z ograniczoną odpowiedzialnością
WARSZAWA, Al. Jerozolimskie 45 tel. 852-58, 852-59

ODZIAŁY Łódź, ul. Piotrkowska 5, tel. 171-44, 130-09.
Katowice, ul. Kościuszki 2, tel. 354-25, 354-26.

- ZIMNOPIŁODY
- ARTYKUŁY SPOŻYWCZE
- NAWOZY SZTUCZNE
- MATERIAŁY BUDOWLANE
- TOWARY ŻELAZNE
- ARTYKUŁY TECHNICZNE

IMPORT I EKSPORT na rachunek własny i komisowo.

POLSKIE TOWARZYSTWO ŁOŻYSK TOCZNYCH „POLESKA”

Sp. z o. o.
w Warszawie, Filtrów 71
import i sprzedaż łożysk Fabryki SKF
Porady techniczne stosowania łożysk.

ROLNICZA CENTRALA MIĘSNA

Spółka z ograniczoną odpowiedzialnością w Warszawie, Bartoszewicza 7

ODZIAŁY:

WARSZAWA - Jagiellońska 3/5	ŁÓDŹ - Intyleraka 1
SZCZECIN - Al. Jedn. Narodowej 21	OLSZTYN - 1 Maja 2
SOPOT - Mierosławskiego 3	WROCŁAW - Kuźnica 21
BYTOM - Chrzastowskiego 10	POZNAŃ - Różnina Miejska

PRZETWÓRNIKI: Radom, Wrocław, Mysłówice, Gliwice, Szczecin, Jarosław, Warszawa.
Hurt mięsny, zakup i sprzedaż zwierząt hodowlanych, import, przetwórstwo mięsne Nr 1707

SPÓŁDZIELNIA PRACY Zespół Elektryków „P R Ą D”

WARSZAWA, GRZYBOWSKA 30

Wykonuje wszelkie roboty wchodzące w zakres elektrotechniki prądów silnych. Przewijanie transformatorów małej i dużej mocy, silników prądu zmiennego i stałego. Wszelkie roboty instalacyjne siły i światła. Budowa aparatów wysokiego napięcia do badania olejów i izolacji oraz izolacji stałej. Naprawa dźwigów elektrycznych. Naprawa mierników i zegarów elektrycznych 1744

WYTWÓRNI FARMACEUTYCZNA „MIKRO”

Sp. z o. o. Środek zapobiegający grypie i anginie

Glicerofosfat - MIKROFLAVIN - tabletki do ssania o smaku kakaowym.

1725 Syropy przeciwkaszlowe dla dzieci i dorosłych.

SEGREGATORY

Nowy model maszyn do segregatorów - KAPSE - KORKI PORCELANOWE - poleca: GALANTERYJNY RZEMYSŁ DRZEWNY

Warszawa J. ŻYBORT Łucka 13 Nr 1714

SPÓŁDZIELNIA PRACY URZĄDZEŃ SZKOLNYCH I BIUROWYCH

w Warszawie, ul. Nowogrodzka 58

Rachunek bieżący w Banku Gospodarstwa Spółdzielczego Nr 304
POLECA wszelkie urządzenia dla: szkół, przedszkoli, internatów, pracowni szkolnych oraz BIUR 1743

KRAJOWA SPÓŁDZIELNIA SPOŻYWCÓW KOLEJARZY (K. S. S. K)

SIEDZIBA ZARZĄDU - WARSZAWA, UL. KALISKA 9. - TEL. 8-58-03

Na froncie walki z drożyzną i spekulacją postawiła do dyspozycji w 11 miastach swojej działalności:
124 sklepy i 11 wytwórni

osiągnęła w pierwszym półroczu 1947 r. ponad miliard złotych obrotu, zaopatrując 17.500 własnych członków i prowadząc rocznie dla 250.000 pracowników komunikacyjnych. Udostępnia swoim członkom nabyte towarów trudnych do uzyskania na wolnym rynku.

W ciągłym postępie swych prac kroczy wraz ze związkowym ruchem robotniczym do stworzenia nowego ustroju społecznego.

Zapisy na członków przyjmuje we wszystkich sklepach i Obwodach w następujących miastach:

WARSZAWA - LUBLIN - RADOM - SKARZYSKO - KIELCE - CHELM-LUB. - SIEDLCE - KARSZNICE - GDYNIA - ZAMOŚĆ - ŁÓDŹ 1762

DRZWI OBROTOWE (TURNIKIETY)

Balkony - Roboty ślusarskie i kowalskie szturowe - Słupizy - Wielokrążki - Zabki

B-cia MENCEL

Warszawa, Czerwonego Krzyża 3 1617

„ERGOS” HURTOWNIA APTECZNA

Laboratorium Chem.-Farmaceut Warszawa, Marszałkowska 62 Telefon 8-60-76

Rachunki:
Narod. Bank Polski w W-wie P.K.O. Oddz. w W-wie Nr 1403
Rej. handl.: Dział A. Nr XLIX/278
Rok założenia 1922 1669

AUTO-MONTANA

WARSZTATY SAMOCHODOWE
WARSZAWA, POLNA 12/14
Przebiegi - Reperacje i Remonty
Lakiernictwo - Spawalnictwo - Roboty kowalskie 1573

AUTO ELEKTRO OBSŁUGA

UL. LITEWSKA 12
Naprawa wszelkich urządzeń elektrycznych w pojazdach mechanicznych
SOLIDNIE I TANIO 1572

„PION”

PRZEDSIĘBIORSTWO INŻ. - BUDOWLANE
Warszawa, Mokotowska 39 m. 7
Prowadzi dział budowy kominów fabrycznych i obmurowań kotłów parowych 1632

MYDŁA LUKSUSOWE i kosmetyki ŚWITALSKIEJ GIZELLI

Wilcza 29a
Salon i Wytwórnia czynna od 10 do 17 1642

Zakłady Przemysłowo-Farmaceutyczne

SYBY:

okienne, lustrzane, wystawowe, desenlowe, zbrojone, posadzka szklana od 15 - 30 mm
B. KOŚCIAŃSKI
Warszawa, ul. Mokotowska 89 1654

SAMARIT

sp. z o. o.
Warszawa, ul. W. Górskiego 9 1641

OLEJKI - PRZYPRAWY do CIAST CUKIER waniliowy - BUDYNIE ŻUREK LUDOWY

SPÓŁDZIELNIA WYTWÓRCZA „Radość”
WARSZAWA, ul. MARSZAŁKOWSKA 117 Nr 1718

„SIŁA i DŹWIĘK”

Spółdzielnia poleca: radiodbiorniki, wzmacniacze, mikrofony
INSTALACJE słabo i silno - prądowe. 1676

Centrala Gospodarcza „SOLIDARNOŚĆ”

zrzeszająca 180 spółdzielni pracy i 5.000 członków
podjęła rzucone przez Rząd Demokratyczny hasła walki ze spekulacją i o uzdrowienie obrotu towarowego. Dewiza działalności Centrali Gospodarczej „Solidarność” w tej dziedzinie brzmi: dostarczyć rzeszom pracującym produkcję jakościowo dobrą i solidnie wykonaną po jak najniższych cenach. Urzeczywistnienie jej jest możliwe dzięki otrzymaniu przydziałów państwowych, centralnie zorganizowanemu zakupowi surowców, zdrowej kalkulacji, przewidującej niską marżę zysków i wreszcie dzięki własnej sieci dystrybucyjnej.

W rezultacie gospodarki spółdzielczej Centrala Gospodarcza „Solidarność” osiąga ceny sprzedażne znacznie niższe od cen wolnorynkowych. Członkowie Związków Zawodowych korzystają z 10% rabatu.

W swoich magazynach Centrala Gospodarcza „Solidarność” posiada bogaty asortyment produkcji - konfekcje damską i męską, wyroby dziane, kapelusze, galanterie i inne. Niskie ceny, przy dobrej jakości produkcji i solidnym wykonaniu, powodują dużą frekwencję w sklepach Centrali Gospodarczej „Solidarność”.

We własnym interesie należy zapamiętać sobie odpowiednie adresy sklepów Centrali Gospodarczej „Solidarność”:

WARSZAWA, ul. Zgoda 15	SOSNOWIEC, ul. Modrzewowska 13
ŁÓDŹ, ul. Piotrkowska 80	ZABRZE, ul. Wołności 297
KATOWICE, ul. Pocztowa 11	WROCŁAW, ul. Stalina 35
BYTOM, ul. Plekarska 24	WALBRZYCH, ul. Mickiewicza 32
GLIWICE, Zwycięstwa 10	LIGNICA, ul. Grodzka 18
SZCZECIN, Al. Wojska Polskiego 26	

1745

Firma „FARWET”

Laboratorium Farmaceutyczno-Weterynaryjne

Warszawa, Żelazna 59

poleca własnej produkcji: wszelkie płyny iniekcyjne oraz środki lecznicze wchodzące w zakres lecznictwa weterynaryjnego. 1738

Powiatowy Związek Ogrodniczy SEKCYJA WARZYWNICZA

Zawiadamia wszystkich swych członków warzywników, iż został uruchomiony hurtowy targ na Pradze przy ul. Korsaka róg ul. Podlaskiej. 1753

Powszechna Spółdz. Spożyw. Warszawa-Pólnoc

z odpowiedzialnością udziałami

B. G. S. Konto Nr. 3. WARSZAWA-ŻOLIBORZ
Oddział Żoliborz ul. Toeplitza 2. Tel. 873-85

POSIADA:

20 sklepów spożywczych	Obroty za r. 1946 201.457.000.
2 sklepy tekstylno galanterijne	3.200 członków
2 sklepy monopolowe	21.000 zarejestrowanych konsumentów.
1 skład opałowy	
Piekarnię mechaniczną	
Wytwórnię wód gazowych	
Magazyn	

Spółdzielnia zaopatruje Członków i zarejestrowanych konsumentów w artykuły pierwszej potrzeby, warzywa, prowadzi interwencyjną sprzedaż art. tekstylnych i innych 1569

Z J E D N O C Z E N I E

PRZEMYSŁU MATERIAŁÓW BUDOWLANYCH

Okręgu Warszawskiego i Mazurskiego
Warszawa, ul. Noakowskiego 10 tel. 854-56 i 8-54-57.
Delegatura - Olsztyn, ul. Mazurska 1. tel. 26-42.

Prowadzi 20 zakładów w zakresie ceramiki czerwonej (cegła wszystkich gatunków, stropy, dachówki i kafle). Na Ziemi Mazurskiej uruchomiono 12 zakładów ceramiki czerwonej i 2 kaflarnie

Sprzedaż produkcji prowadzi Centrala Zhytu Przemysłu Mineralnego w Warszawie, ul. Zielna 49 i jej Oddziały.

Z J E D N O C Z E N I E

J. IMROTH i L. MALIŃSKI

Warszawa, Marszałkowska 72

FARBY, LAKIERY,
PUMEX w kawałku i proszku 1607

ZAKŁADY PRZEMYSŁOWO - HANDLOWE Dr Farm. K. WENDA S.A.

WARSZAWA,
AL. JEROZOLIMSKIE 63 m. 7

Polecają środki lecznicze wyrobu własnego oraz innych wytwórców 1668

MŁYŃSKIE

maszyny i artykuły, gaza, paasy, siatki itp.
EUGENIUSZ PAŁASZEWSKI
Warszawa
Biuro: Poznańska 38, tel. 888-87
Sprzedaż: Pankiewicza 4 sklep (przy Jerozolimskich) 1717

Piekarnia i Cukiernia Turecka „S E O N”

Warszawa, Targowa 68
Filia: Białoostka 2, Żąbkowska 16
Poleca P. T. Klientom znane ze swej dobroci wyroby. 1706

CENTRALNY ZARZĄD PAŃSTWOWEGO PRZEMYSŁU KONSERWOWEGO

Warszawa, ul. Bartoszewicza 7 - tel. 885-88, 856-49, 878-87.

Własna Centrala Handlowa (sprzedaży), Warszawa, ul. Złota 37 m. 17 tel. 871-08

POLECA: stołówkom fabrycznym, konsumom, spółdzielniom, Rejonowym Centralom Apropowacyjnym za pośrednictwem Oddziałów Centrali Handlowej:

Warszawa, ul. Złota 37 m. 17 tel. 871-76	Gdynia, ul. św. Piotra 4
Łódź, ul. Piotrkowska 126 telefon 168-35	Bydgoszcz, ul. Piotrowskiego 12/14 tel. 15-86
Sopot, ul. Sobieskiego 26 telefon 520-28	Bytom, ul. Chrzastowskiego 1b tel. 22-77
Poznań, Pl. Dąbrowskiego 129/131 tel. 74-42, 40-58	Wrocław, ul. Skwierczyńskiego 20 tel. 720

WYSOKO GATUNKOWE PRZETWORY MIĘSNE, RYBNE, OWOCOWE I WARZYWNE z własnych przetwórn.

Oddziały Centrali Handlowej zawierają umowy na stałe lub okresowe dostarczanie towarów wszelkiego asortymentu.

Sprzedaż detaliczna naszych wyrobów w sklepach państwowych przy oddziałach Centrali Handlowej. 1725

