

1

9

4

9



MTP

OGÓLNOPOLSKI
INFORMATOR
 PAŃSTWOWEGO
 PRZEMYSŁU
 MIĘSOTWARCZEGO

POLECA
WYROBY
SWOICH
FABRYK

ŚLĄSKA DYREKCJA OGÓLNOBRANŻOWA

PRZEMYSŁU
MIEJSCOWEGO

KATOWICE

UL. FRANCUSKA 37

DYWANY

MEBLE

PORCELANĘ

SZCZOTKI

PRALKI

KOSMETYKI

MYDŁA

GALANTERIĘ

SKÓRZANĄ

GUZIKI

WYROBY

PAPIEROWE

ODDZIAŁ

OBROTU

TOWAROWEGO

TELEFON 300-43 i 311-71

DYR. HANDLOWY 346-28



INFORMATOR

PAŃSTWOWEGO

PRZEMYSŁU MIEJSCOWEGO

Ministerstwo Przem. Lekkiego — Departament Przem. Miejscowego

Rok 4

Kwiecień 1949

Nr 24 (36)

Międzynarodowe Targi Poznańskie

M. T. P. jako instrument międzynarodowej wymiany towarowej, urządzane corocznie i na wielką skalę, zdobyły sobie pozycję ważnego ośrodka gospodarczego, choć w okresie przedwojennym rozwijały się raczej żywiołowo, na płaszczyźnie przypadkowości i improwizacji.

Ostatnie przed wojną 1939 roku XIX Międzynarodowe Targi Poznańskie obejmowały 50.000 m² powierzchni krytej, 80.000 m² powierzchni otwartej; skupiły 2.000 wystawców, a o zainteresowaniu nimi świadczy cyfra 300.000 zwiedzających.

Po wojnie Międzynarodowe Targi Poznańskie stanęły wobec nowych zadań. Zniszczona wojną Polska Ludowa podejmuje odbudowę i szeroko zakrojoną pokojową współpracę międzynarodową, nawiązuje coraz liczniejsze i coraz żywsze stosunki handlowe z zagranicą.

Rok 1946 nawiązuje do przerwanej wojną tradycji M. T. P.

Targi Krajowe „Odzież i Dom” zajmują na razie 3.800 m² powierzchni krytej, 10.000 m² powierzchni otwartej; udział w Targach, bierze 136 wystawców, a zwiedzających jest 100.000.

Z każdym rokiem zwiększa się jednak rozmach Targów. W roku 1947 XX Międzynarodowe Targi Poznańskie zajmują już 20.000 m² powierzchni krytej, 50.000 m² powierzchni otwartej. Wystawców mamy już 1.604, zwiedzających 351.000.

Dowodem, prawie całkowitej stabilizacji życia w kraju, są już XXI M. T. P. które obejmują 40.000 m² powierzchni krytej, a 225.000 m² powierzchni otwartej. Liczba wystawców wzrasta do 2.018 a zwiedzających do 682.000. Wzrasta również ilość bezpośrednio zawartych, międzynarodowych transakcji handlowych.

M. T. P. w roku bieżącym, zakrojone są na wielką miarę. Osiągają metraż przedwojenny dzięki wybudowaniu nowych pawilonów z olbrzymią halą o powierzchni 6.000 m². Wszyscy wystawcy mieszczą się w sześciu zasadniczych grupach:

- a) przemysł ciężki i górniczy
- b) przemysł lekki
- c) przemysł rolno-spożywczy
- d) grupa usług publicznych
- e) grupa drobnej wytwórczości prywatnej
- f) grupa wystawców zagranicznych

Nowością tegorocznych Targów będzie fakt rozdziału kompetencji między aparatem produkcyjnym i handlowym. Aparat produkcyjny dostarczy eksponatów i towarów, a aparat handlowy dokonywać będzie rozmów handlowych i transakcji.

Wymowa eksponatów polegać będzie nie tylko na celowym i estetycznym rozmieszczeniu, czy na wartościach użytecznych reprezentowanego towaru, ale także i to w znacznym stopniu na pokazaniu i podkreśleniu pracy człowieka i jego wysiłku, jako najistotniejszego elementu wzrostu jakości i ilości wyprodukowanych dóbr.

Rok bieżący przyniósł ściśle określenie roli Targów Poznańskich jako imprezy oficjalnej o charakterze targowym (komercyjnym). Nowe, wyraźnie sprecyzowane założenia są wynikiem szczegółowej i troskliwej analizy i wskazują, że Targi w Poznaniu stają się planowym, ściśle określonym odcinkiem naszej gospodarki narodowej.

Celem M. T. P. jest ożywienie wymiany handlowej między Polską a zagranicą na tle osiągnięć gospodarczych Polski Ludowej. M. T. P. zaprezentują także konsumentom krajowym możliwości i dorobek aparatu handlu wewnętrznego.

XXII M. T. P. to wielka manifestacja gospodarcza, dowód realnej pracy narodu i obraz wysiłku innych krajów, zwłaszcza krajów Demokracji Ludowej ze Związkiem Radzieckim na czele.

M. T. P. jako wyraz dążeń Narodu Polskiego do wszechstronnych stosunków gospodarczych z wszystkimi krajami cechuje szybkie tempo rozbudowy.

Zwiększający się stale udział wystawców z całego niemal świata, poważne cyfry zawieranych transakcji importowych i eksportowych są najbardziej wymownym świadectwem wartości i znaczenia M. T. P. jako jednej z najwięcej znanych instytucji targowych w Europie.

Państwowy Przemysł Miejscowy

Nie jest kwestią przypadku, że w numerze poświęconym XXII Międzynarodowym Targom Poznańskim zostaje zamieszczony artykuł, który mówi o zadaniach państwowego przemysłu miejscowego.

Zarówno w tym artykule, jak i całym numerze byłoby rzeczą niemożliwą przedstawić różnorodność produkcji PPM. Wynika to z zadań nałożonych na drobny, często średni t. zw. „miejscowy” przemysł państwowy, który reprezentuje przeszło sześćset zakładów różnych branż.

Państwowy przemysł miejscowy nie tylko jest jak mówi nazwa „miejscowym”, ale jako poddostawca dla przemysłu kluczowego posiada na tym odcinku nieograniczone możliwości. Poprzez jednostkowe wykonywanie elementów, a skończywszy na długich seriach części, których wytwarzanie w dużych zakładach stanowi kłopotliwy fragment, daje małym zakładom zatrudnienie, możliwości wykorzystania potencjału produkcyjnego i zezwala na pełną specjalizację.

Uaktywniać życie gospodarcze tych terenów Polski, które są mniej uprzemysłowione, to jedno z naczelných zadań państwowego przemysłu miejscowego.

Uaktywniać poprzez organizowanie zakładów w oparciu przede wszystkim o miejscowe bazy surowca, zachowując równocześnie charakter usługowy dla miejscowej ludności.

W ramach planu sześcioletniego przemysł miejscowy musi zaspokoić potrzeby rynku wewnętrznego przez dostarczenie artykułów pierwszej potrzeby.

Państwowy przemysł miejscowy jest przemysłem drobnym, elastycznym, łatwo mogącym zmieniać swój profil produkcyjny, dążyć jednak będzie do specjalizacji, by przez zwiększenie wydajności osiągnąć potaniecie produkcji.

Wachlarz produkowanych artykułów jak już wspomniano we wstępie jest niezmiernie szeroki.

Wiele z nich może znaleźć się na XXII Międzynarodowych Targach Poznańskich z zaakcentowaniem, że produkuje je państwowy przemysł miejscowy, ale niektóre są trudne do pokazania, gdyż stanowią części składowe dużych eksponatów wystawianych na Targach.

Wzrost wartości produkcji, przekraczanie śmiałych planów — świadczą z jednej strony o słusznym wykorzystywaniu potencjału produkcyjnego — z drugiej strony o konieczności istnienia i rozbudowy miejscowego przemysłu.

Życie biegnie naprzód, rozszerza się stopa życiowa mieszkańców, przemysł zdąży również naprzód w powiązaniu ze wzrastającymi potrzebami rynku.

Ambicją państwowego przemysłu miejscowego jest nie tylko nasycenie rynku wewnętrznego, ale przyczynienie się do zwiększenia eksportu, a że przemysł miejscowy posiada ku temu duże możliwości niech świadczą eksponaty na Targach Poznańskich.

Skala wystawionych eksponatów pozwoli niezawodnie zwiedzającym Targi wyrobić sobie pojęcie o ważności roli, jaką państwowy przemysł miejscowy musi odegrać w okresie odbudowy kraju.

Państwowy

Przemysł

Miejscowy

współpracuje z przemysłem kluczowym

Państwowy

Przemysł

Miejscowy

zaopatruje rynek wewnętrzny

Państwowy

Przemysł

Miejscowy

produkuje na eksport

W branży metalowej

PPM wytwarza

Odlewy żeliwne, siatki i tkaniny druciane, śruby, łańcuchy ogniwowe, łańcuchy Gall'a, maszyny introligatorskie sprzęt strażacki, transportery, konstrukcje stalowe, zwrotnice kolejowe, nadwozia samochodowe, koleby, blachy dziurkowane, rury kanalizacyjne, dzwony, części zamienne dla przemysłu włókienniczego, kotły stołwkowe, maszyny betoniarskie, maszyny cukiernicze, beczki, puszki blaszane, okucia meblowe i budowlane łożka metalowe, zgrzebła, łopaty ogrodowe, szufle węglowe, żelazka do wiórników, wagi uchylnie 2 typów pełnoautomatyczne, wozowe, kolejowe, stołowe, dziesiętne, automaty do zastrzyków solankowych, wyroby z drutu, spinacze do pasów, maszyny i urządzenia rolnicze i młyńskie, wodociągowe, kanalizacyjne, ogrzewnicze i ciepłarniane, kutry rybackie, panewki stalowo-brązowe do silników spalinowych wszystkich typów, urządzenia odpylające, wyroby ze srebra, taczki metalowe, naczynia gospodarcze, puszki blaszane, scyzoryki, młynki do kawy i pieprzu, żelazka do prasowania, pilniki, igły do szycia, igły gramofonowe, szpilary, szydła, druty do pończoch i swetrów, wkrętki do drzewa i metali, ośki do rowerów, noże i widelce, żyłki, lampy elektryczne, wiązania narciarskie, wyroby prasowane i tłoczone.

Branża metalowa przeprowadza remonty samochodów, traktorów, wszelkiego rodzaju urządzeń fabryk, tartaków i gorzelni.

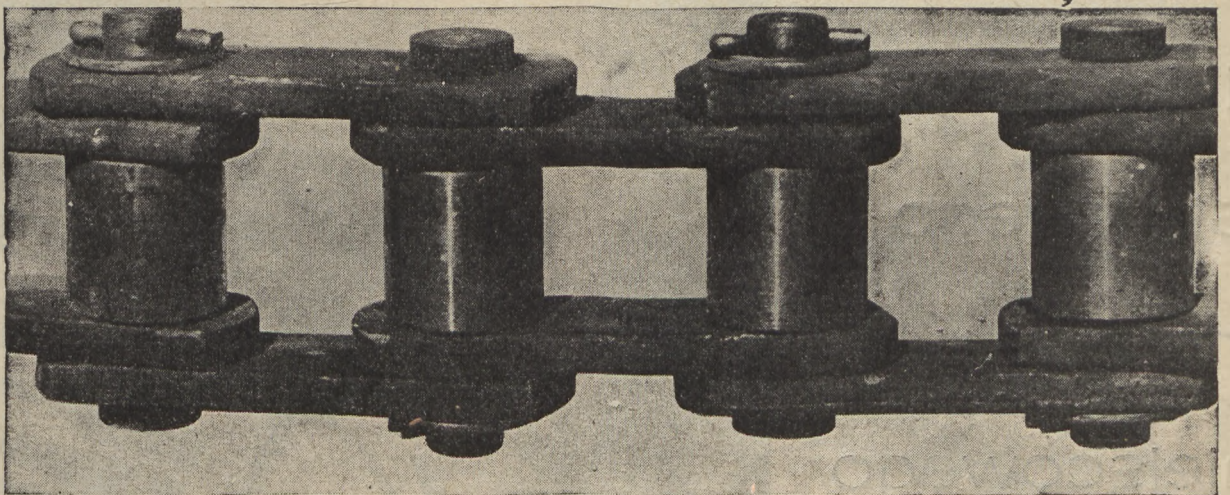
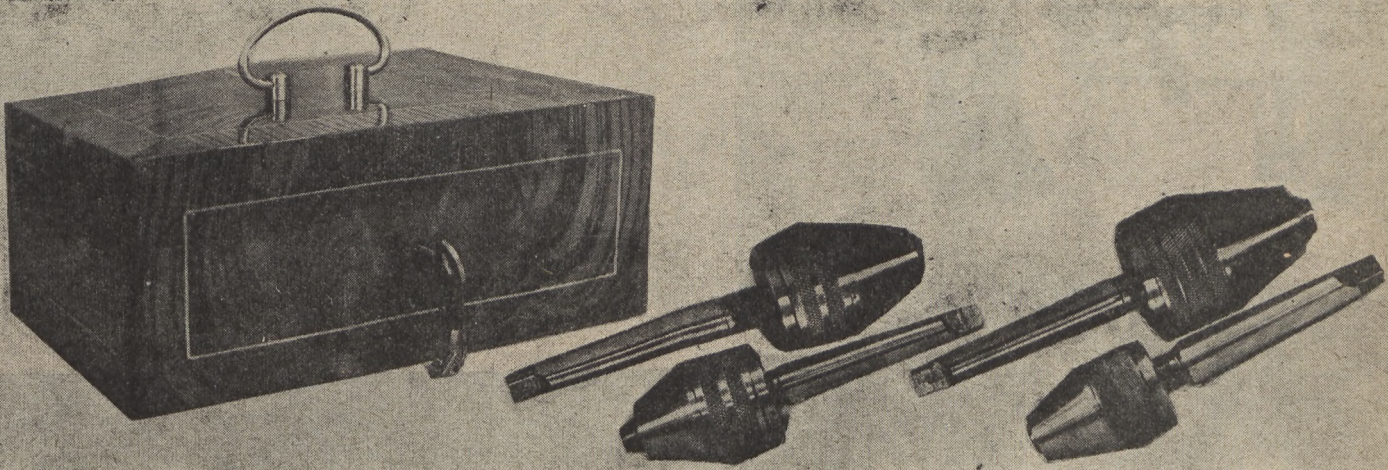
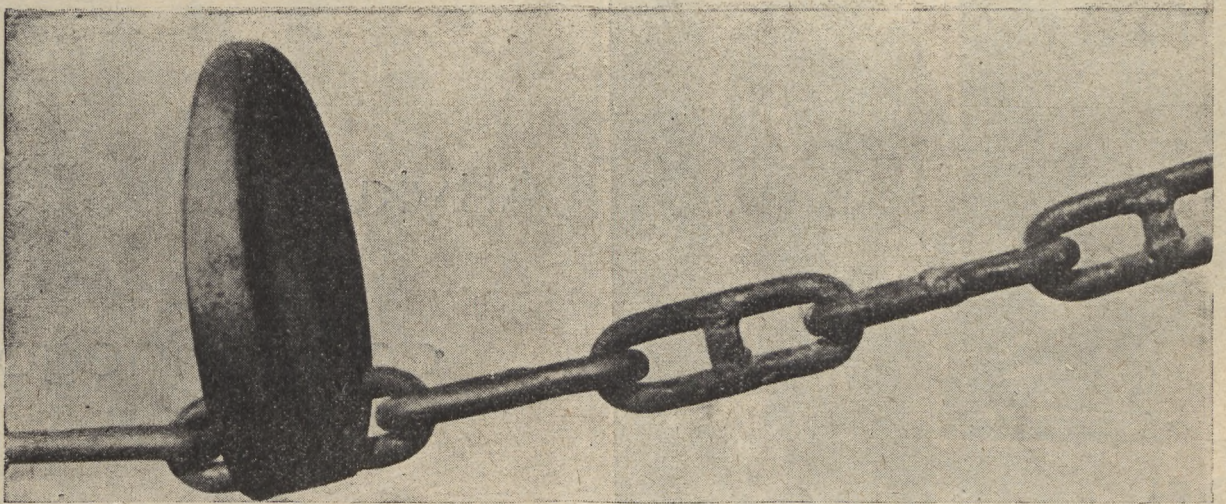


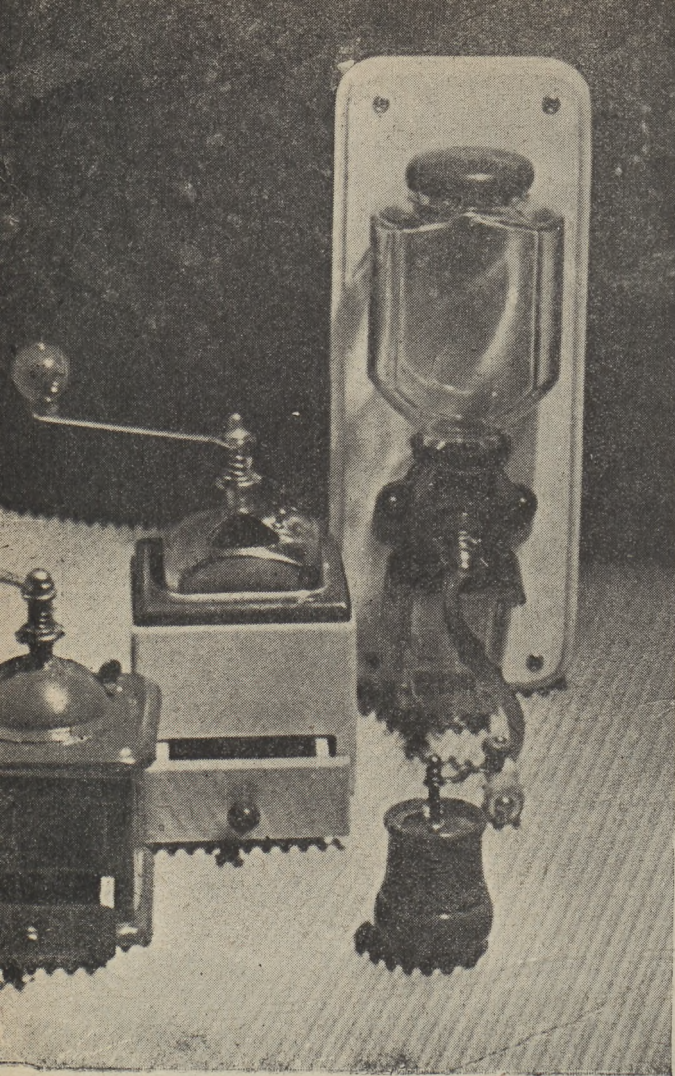




Państwowy Przemysł Miejscowy

Fabryka puszek „Decorum” — Sosnowiec





Artykuły

codziennego

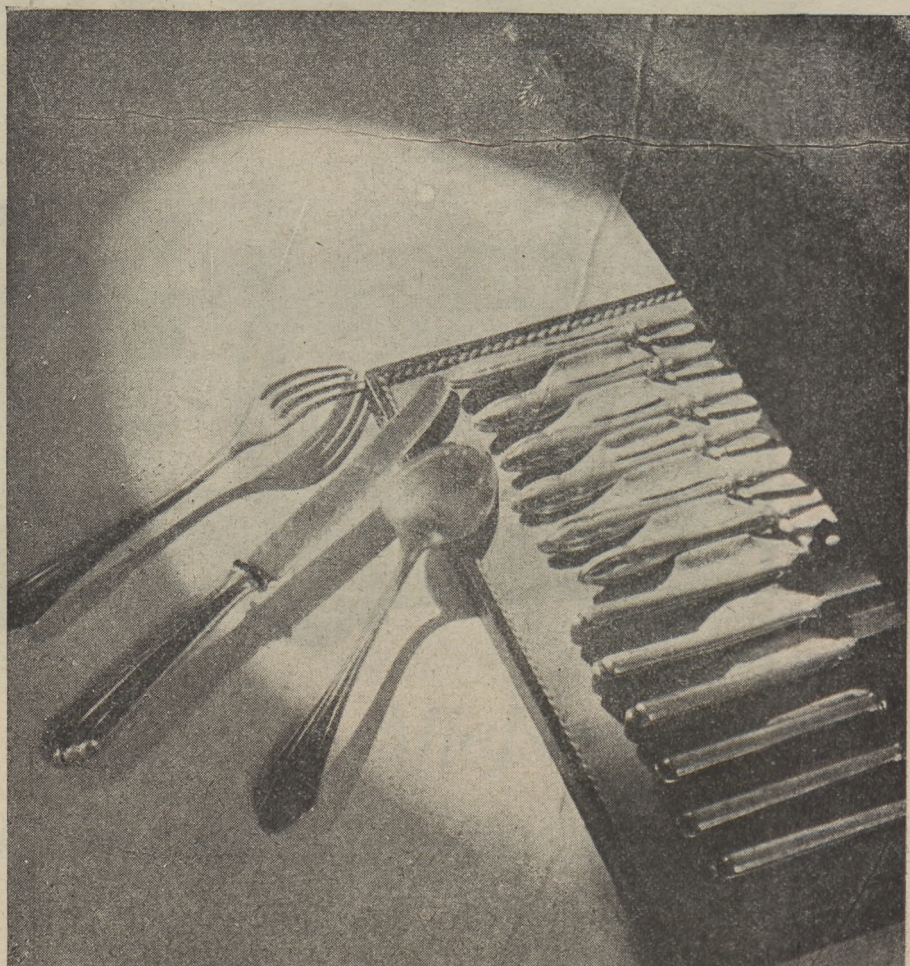
użytku

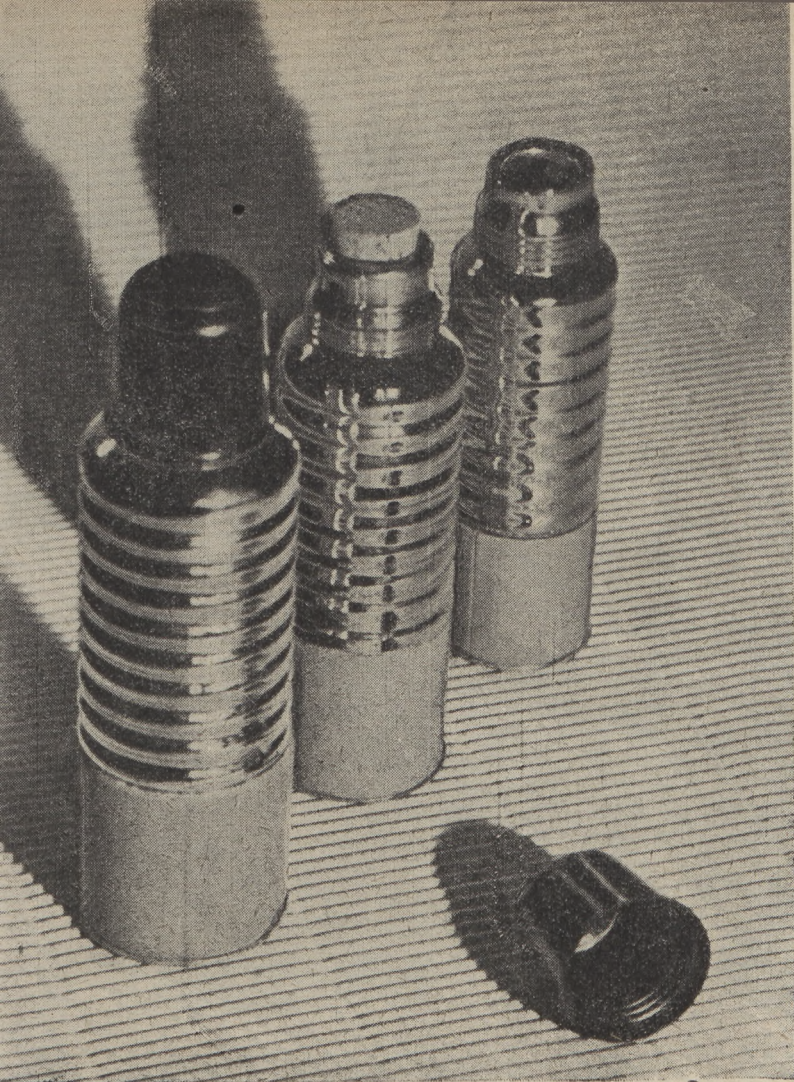
Produkcja

państwowego

przemysłu

miejscowego

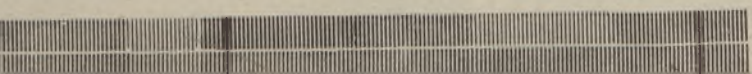
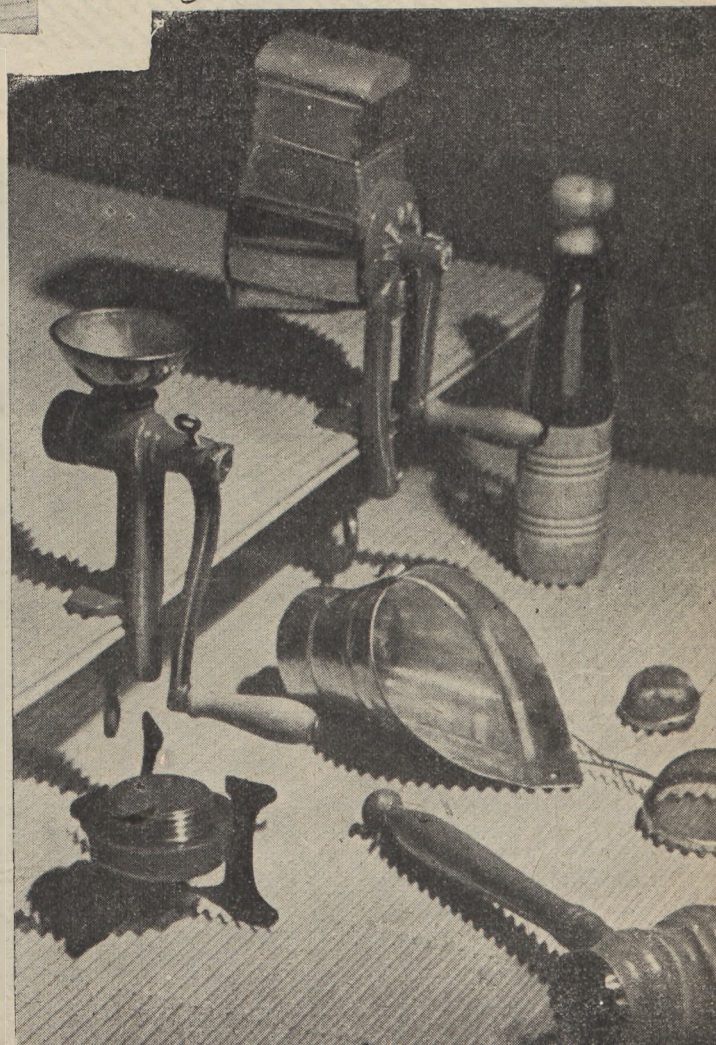


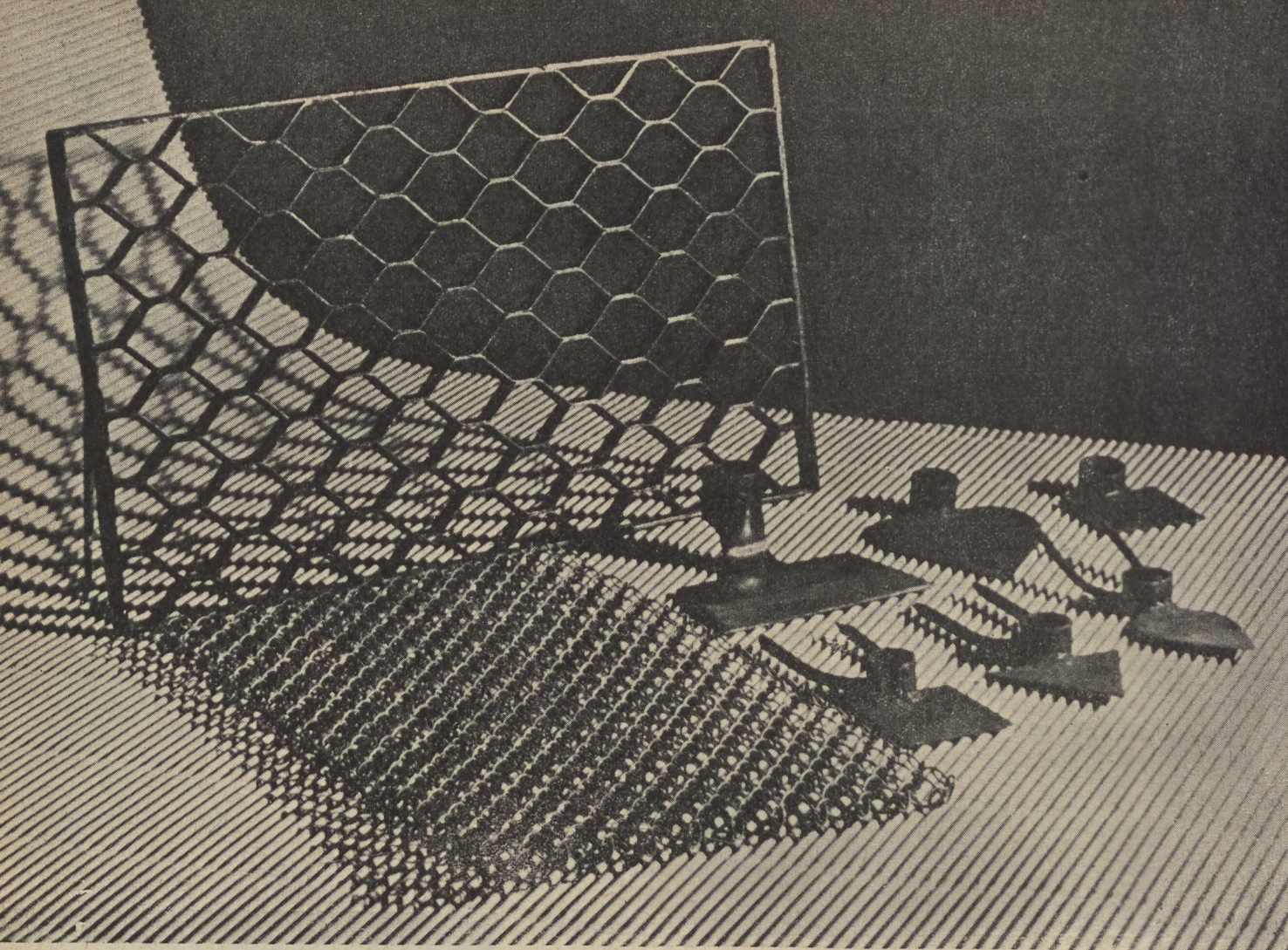


*Produkcja
państwowego
przemysłu
miejscowego*

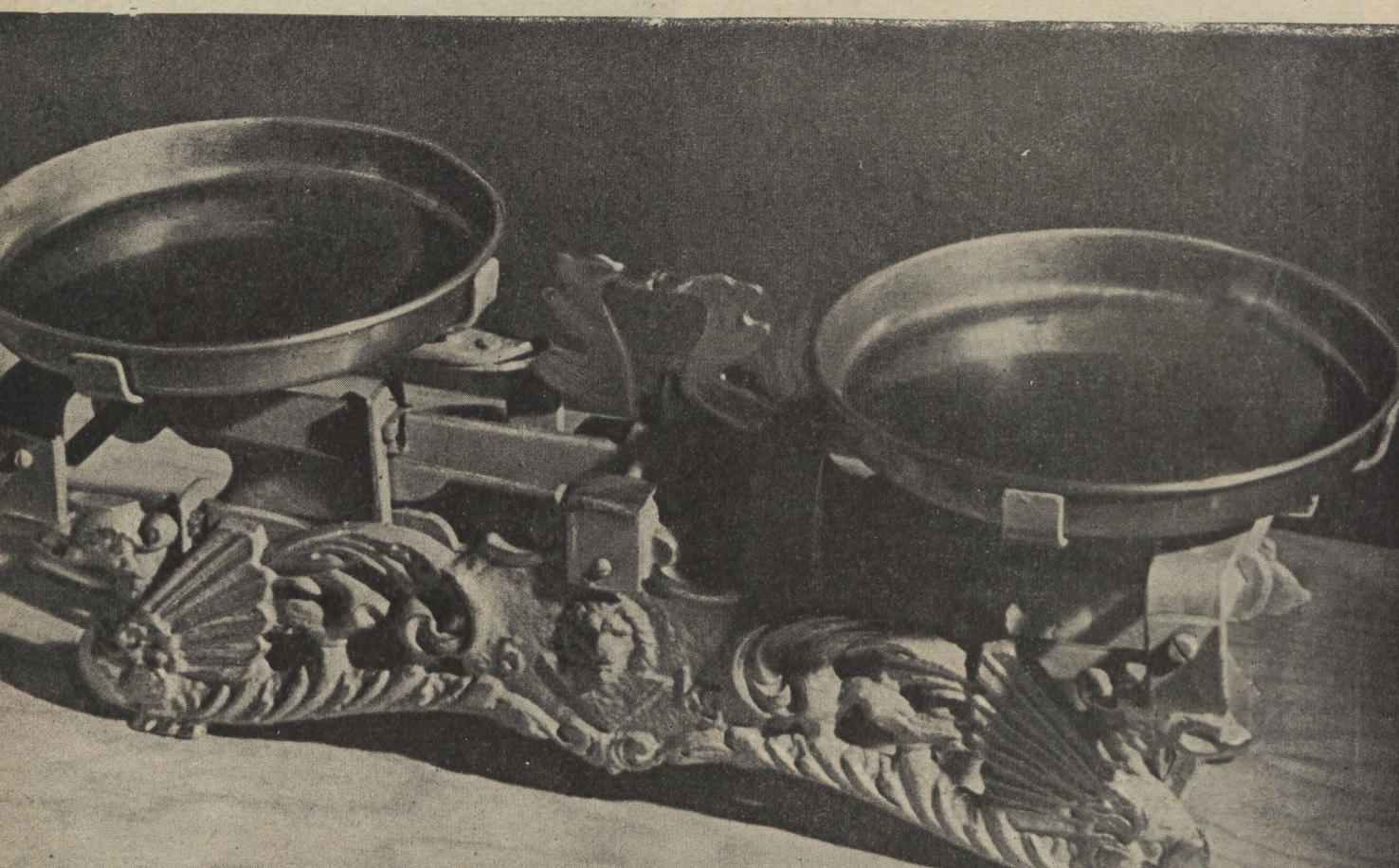
Produkcja państwowego przemysłu miejscowego

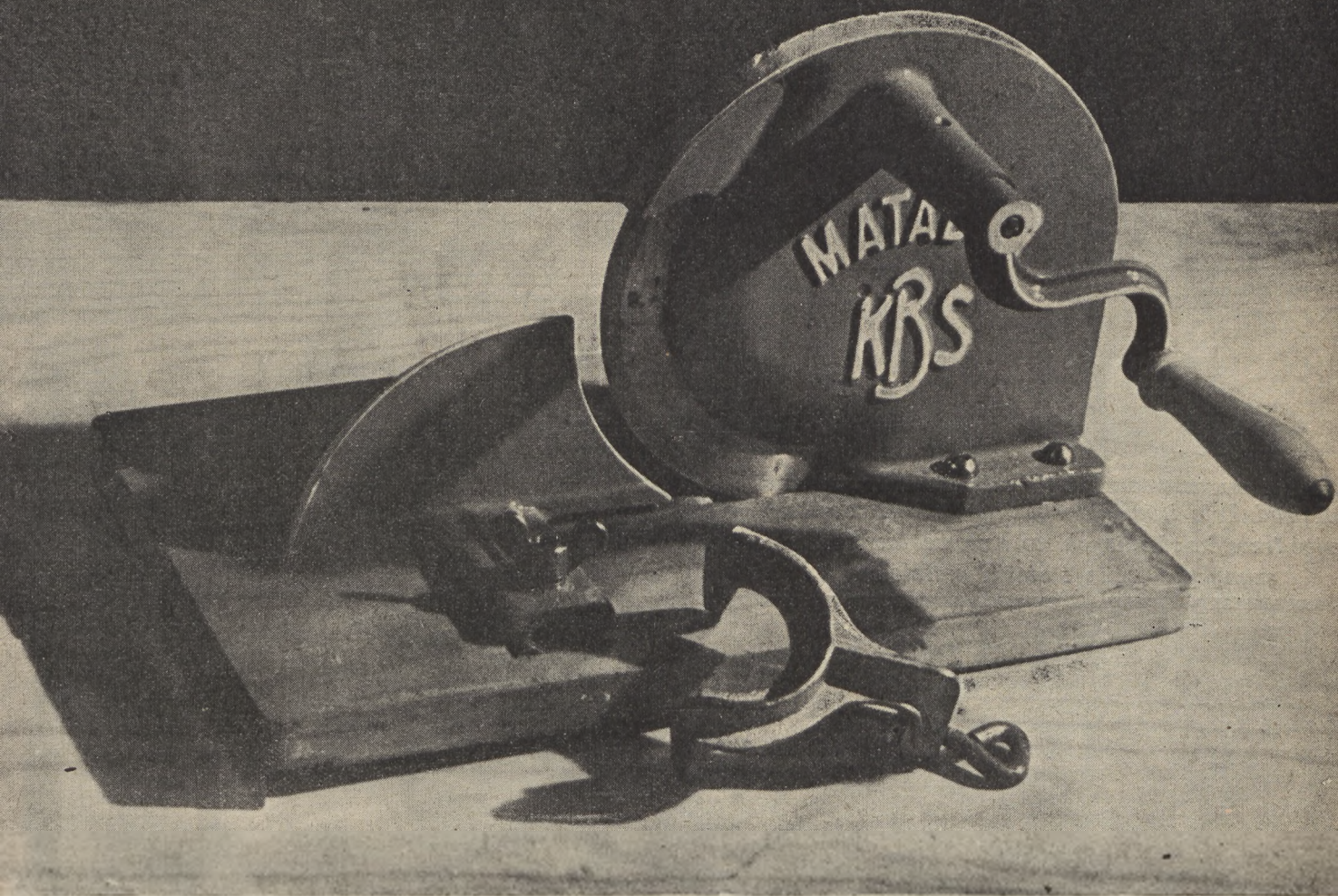
*Artykuły
gospodarstwa
domowego*



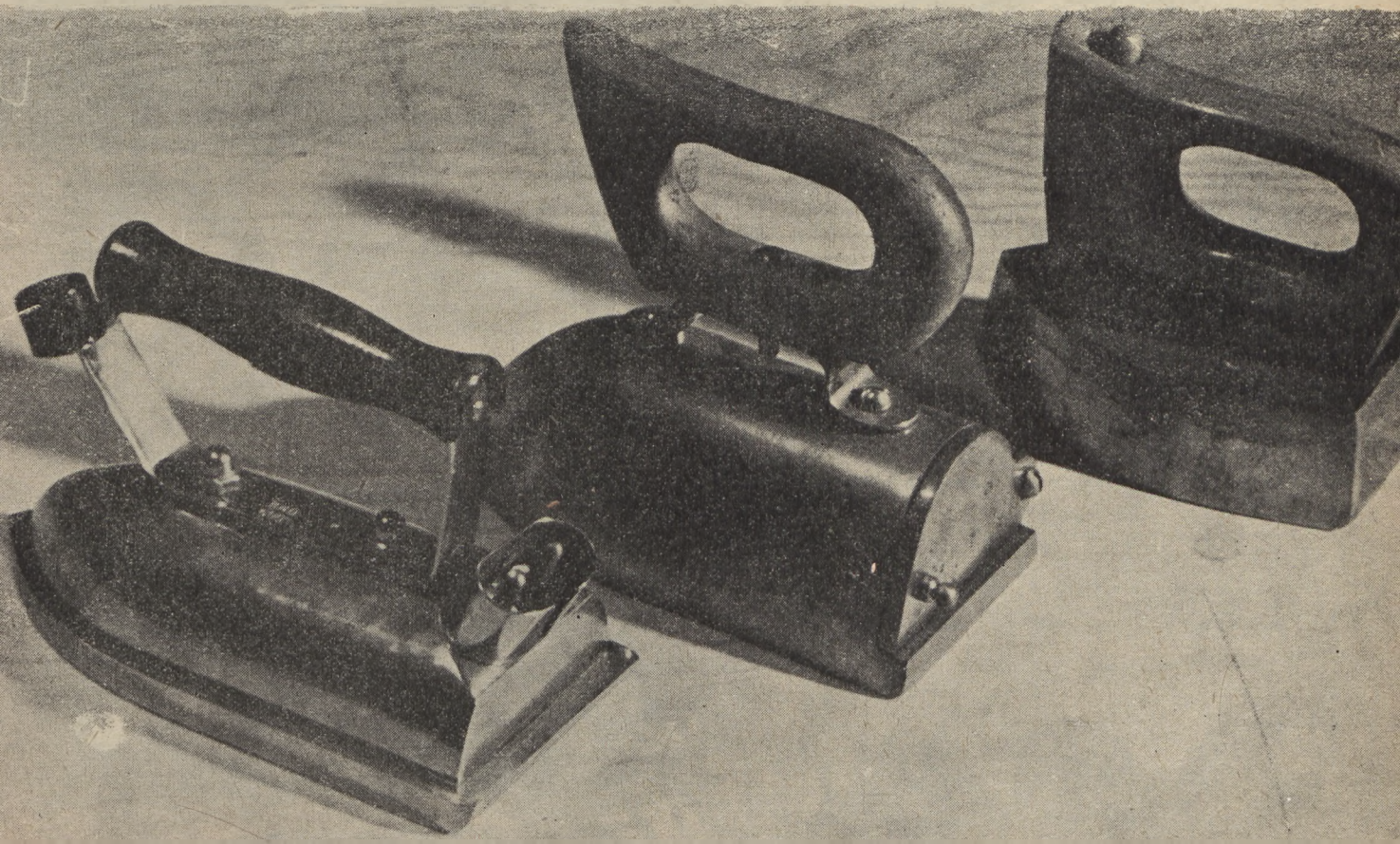


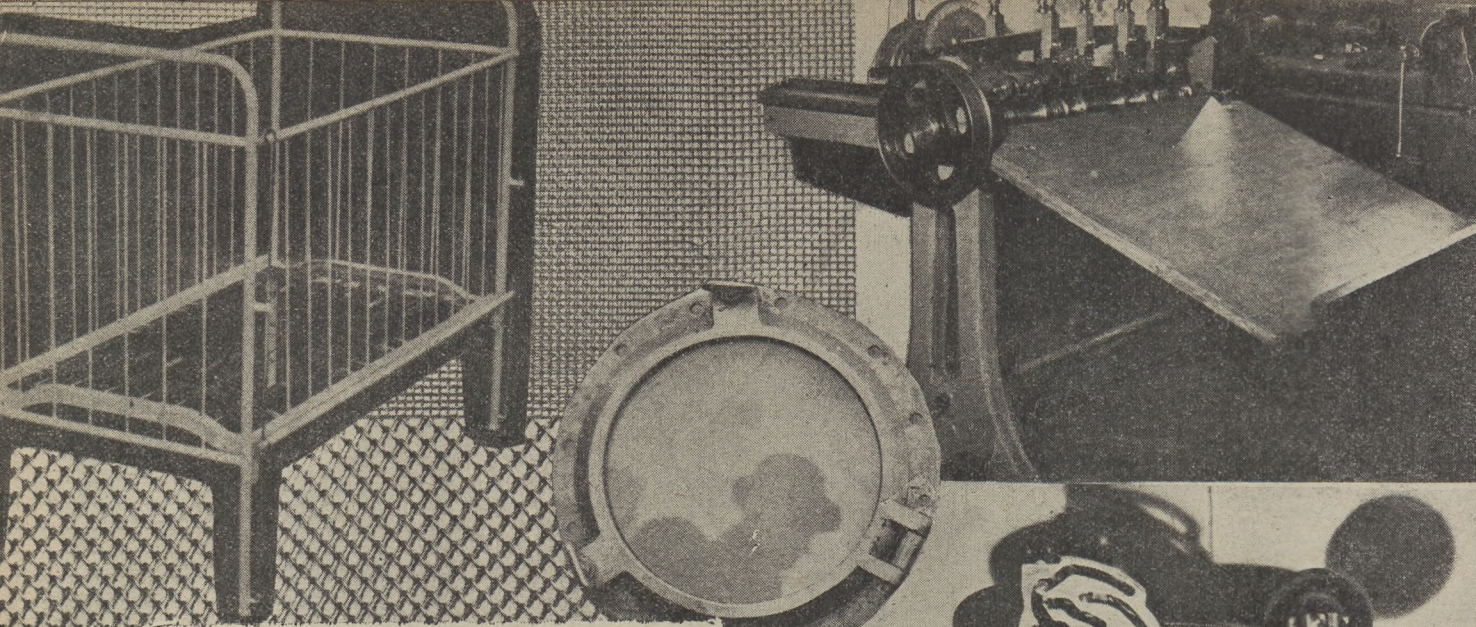
Sprzęty codziennego użytku produkcji



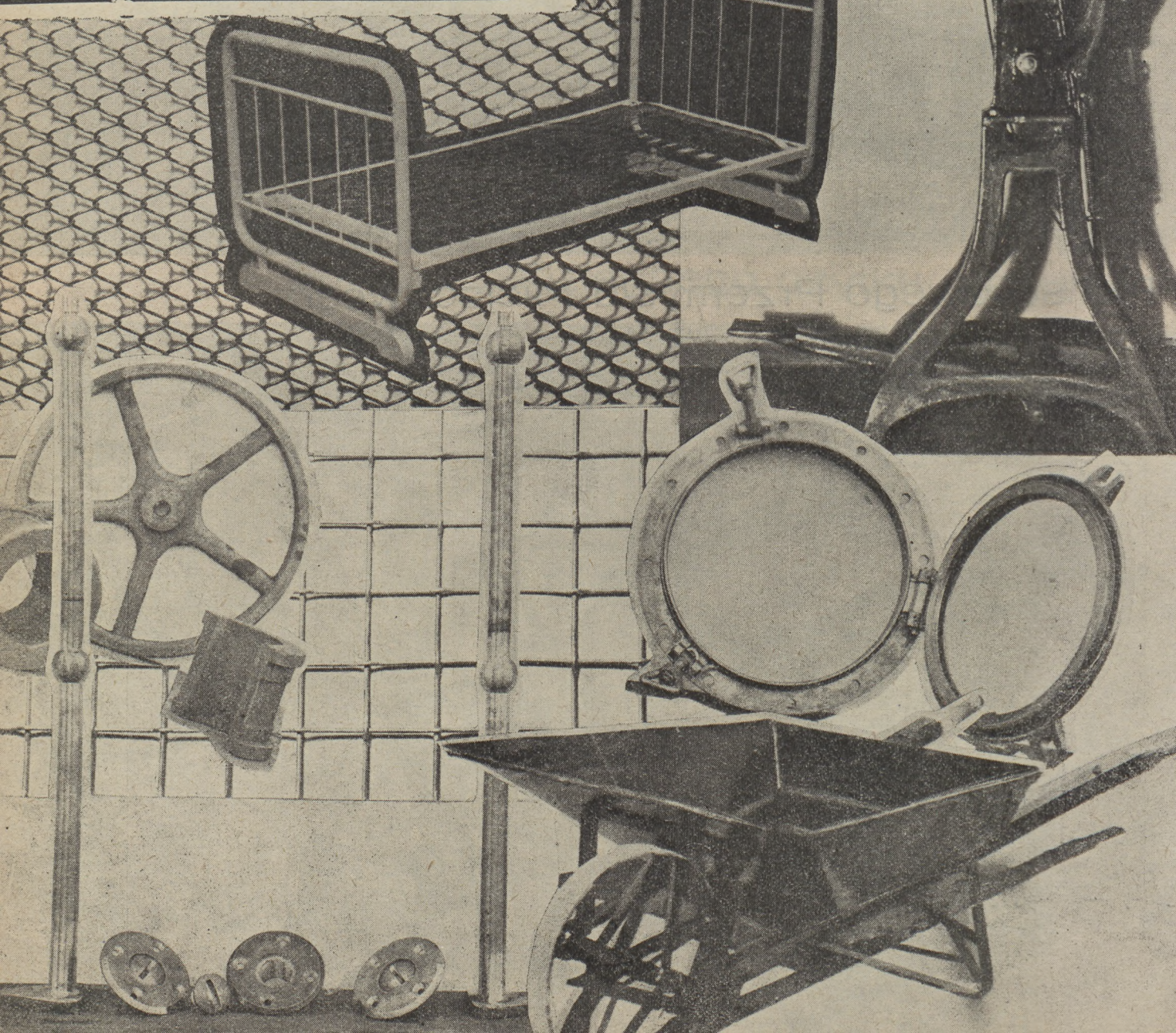


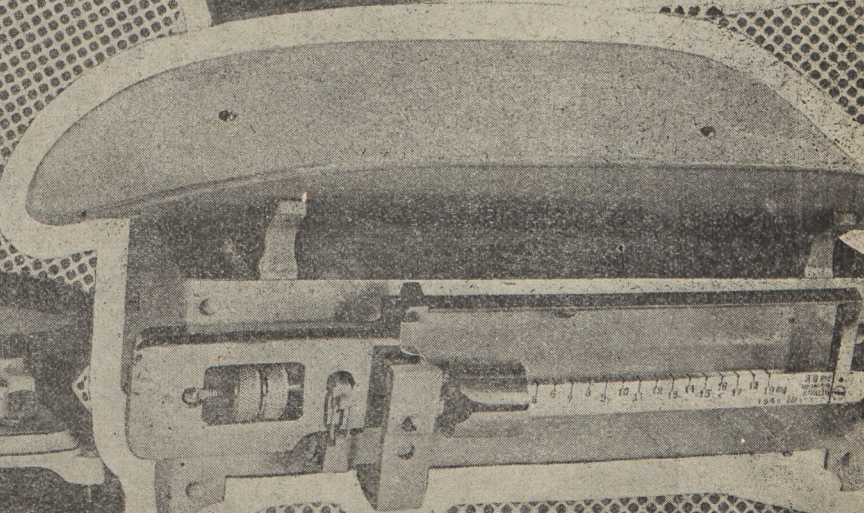
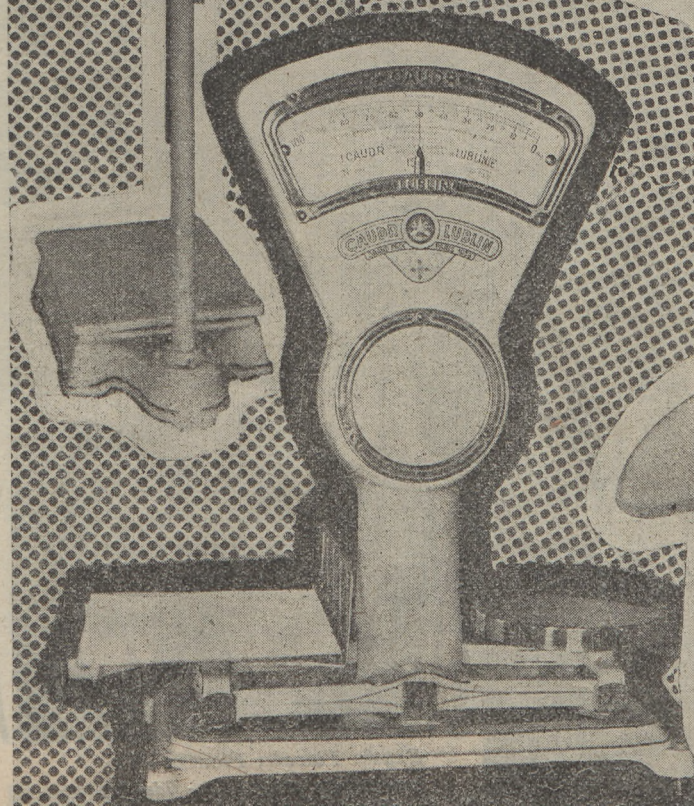
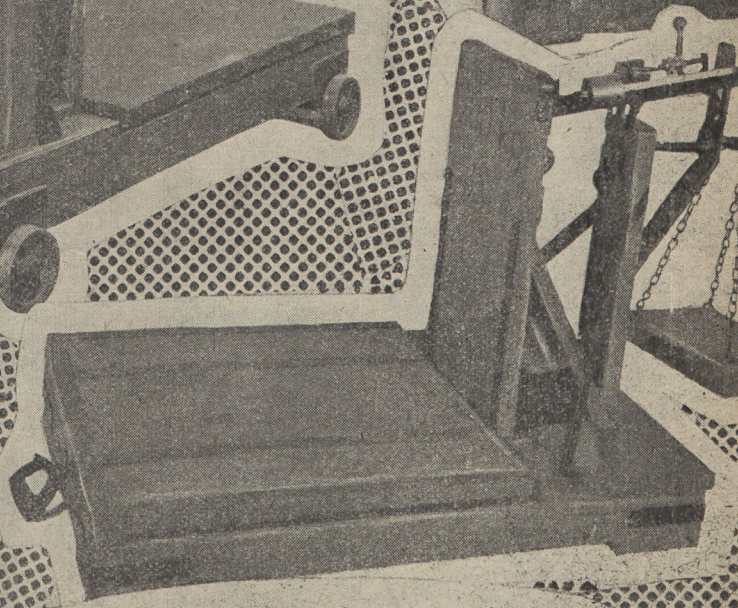
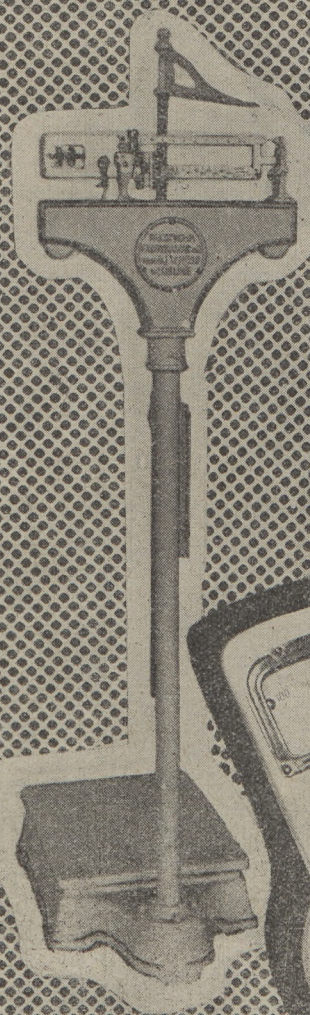
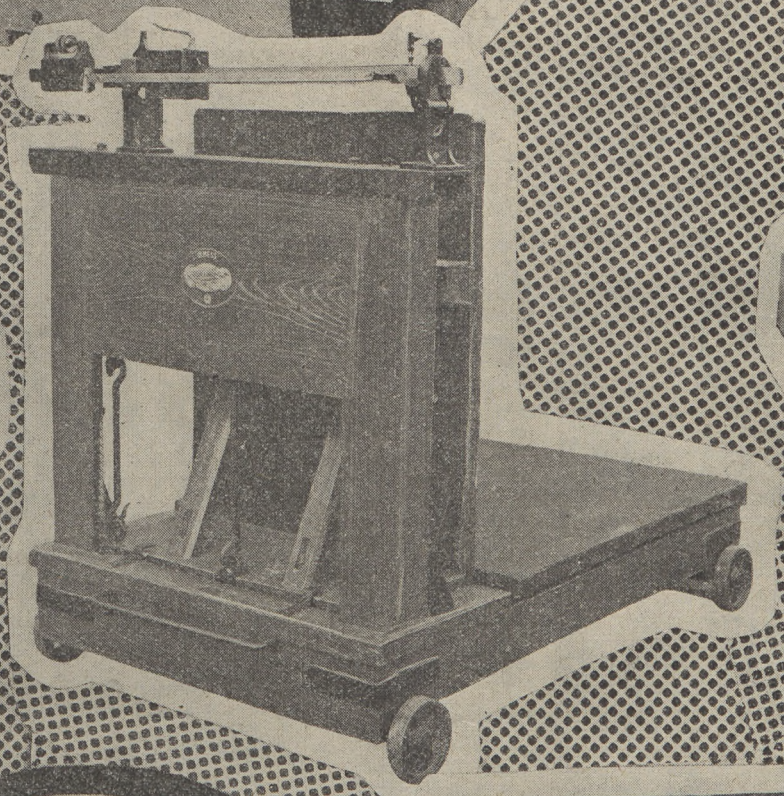
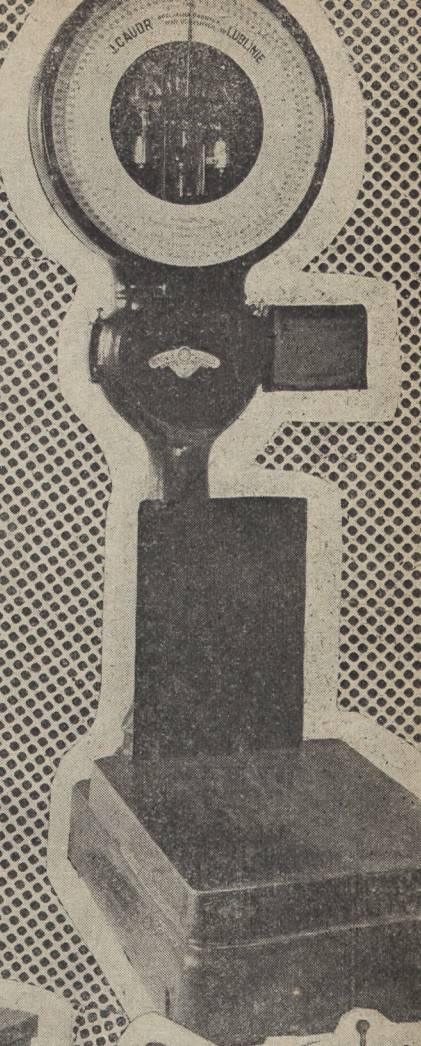
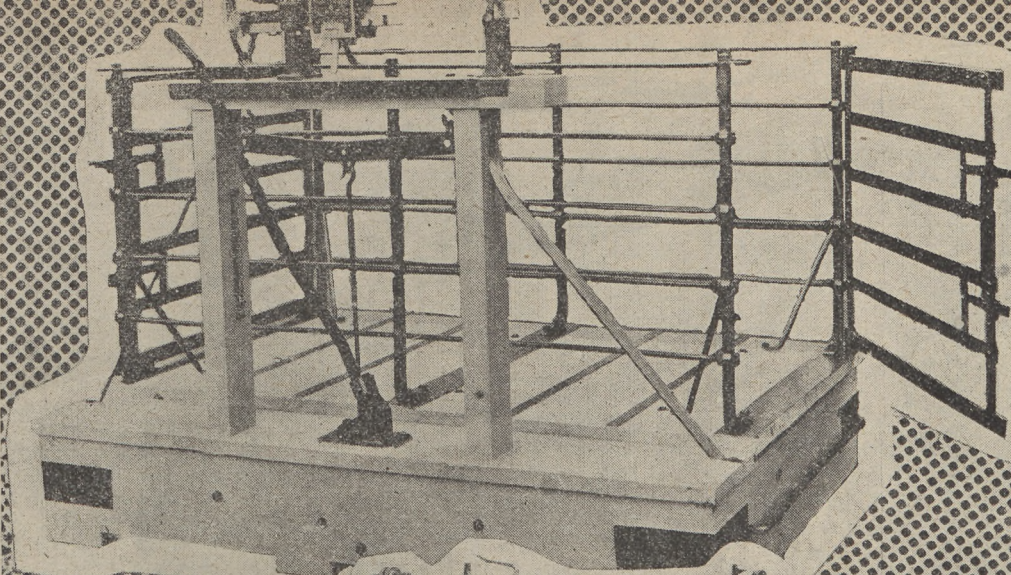
-Państwowego Przemysłu Miejscowego





M produkuje iluminatory, drażki, korki do sond, wice trzonów sterowych do rudowęglowców, maszyny graficzne i siatki metalowe



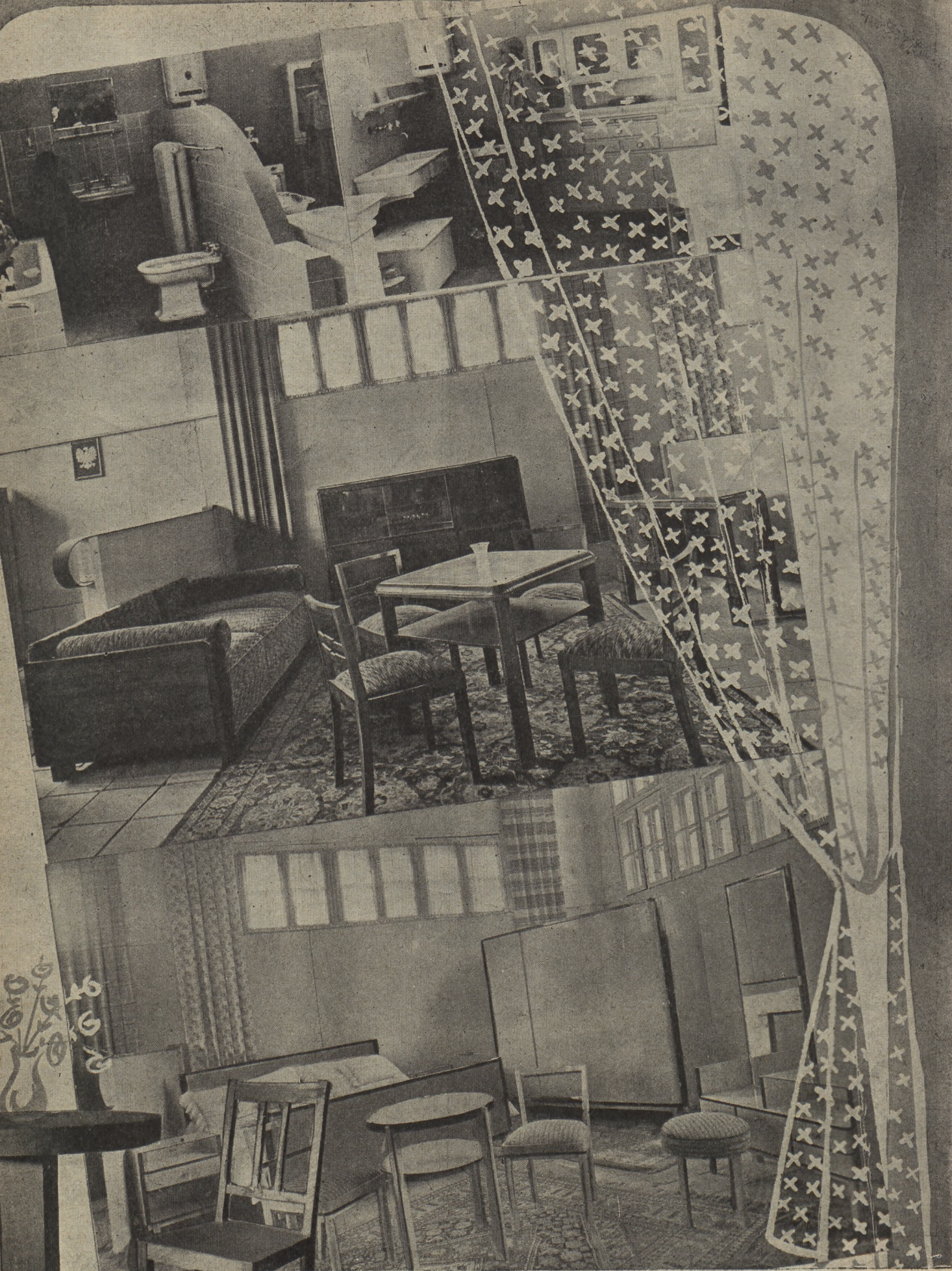




*Rzyski Paweł i Piontke Jan
pracownicy pracy DPM, - Gdańsk*



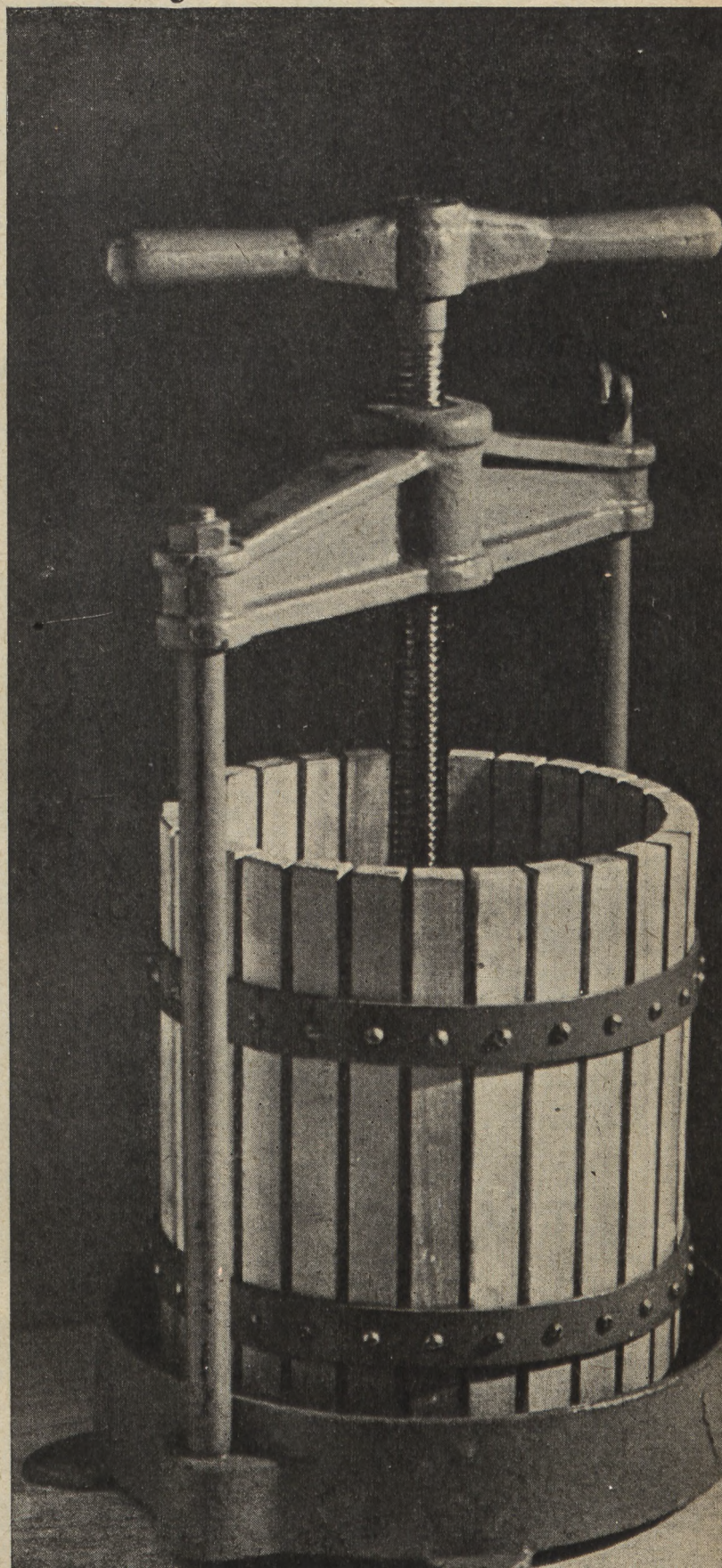
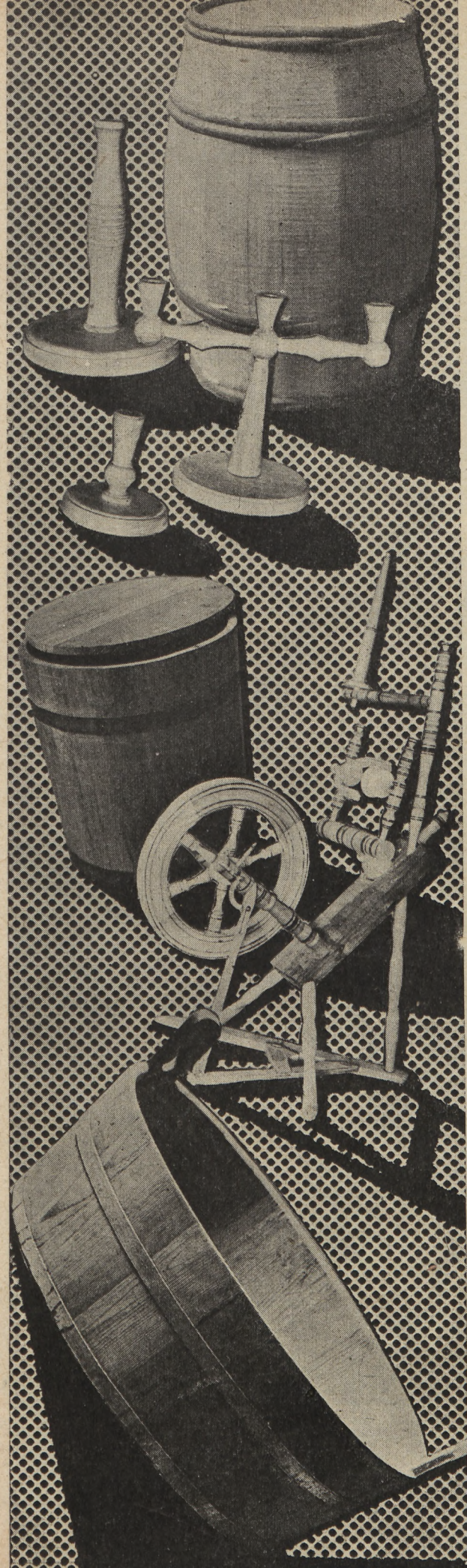
*Upscążenie rybactwa przybieżcznego
i dalekomorskiego — to kutry i sieci
Cb. L. CHCŁEWINSKA osiąga w f-ce sieci 125% (nc) my*



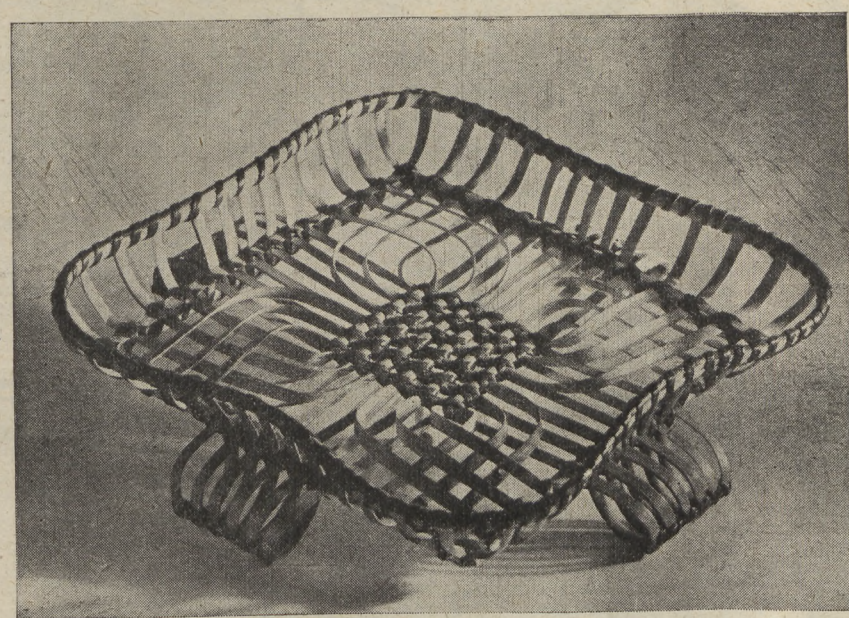
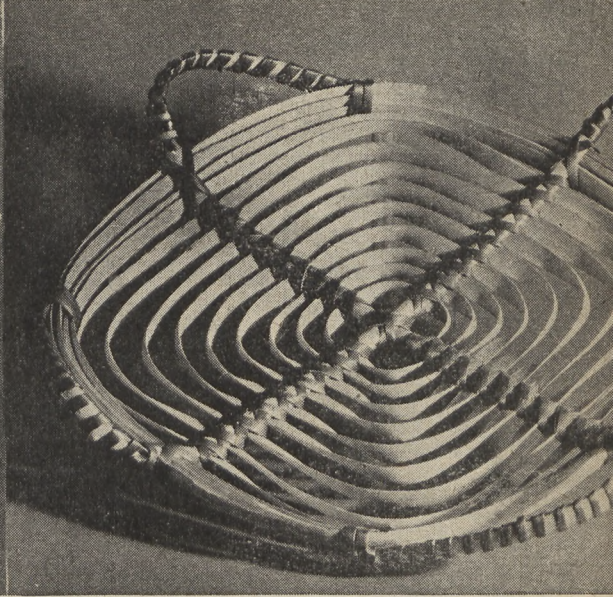
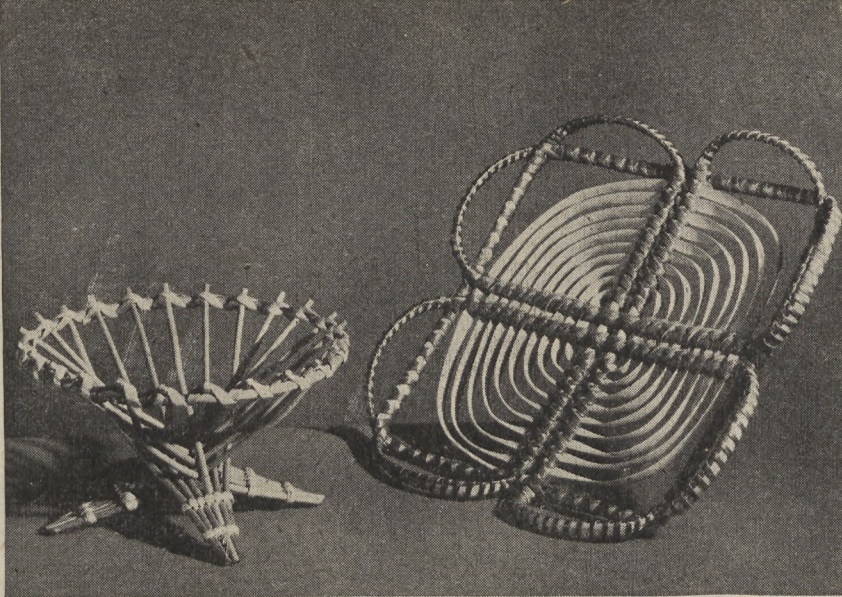
BRANŻA DRZEWNA

wytwarza meble, drabiny pożarnicze, skrzynie cytrusowe, wozy, taczki, beczki, ule, parkiet, tarcicę budowlaną, pralki, narty, pomoce szkolne i zabawki.

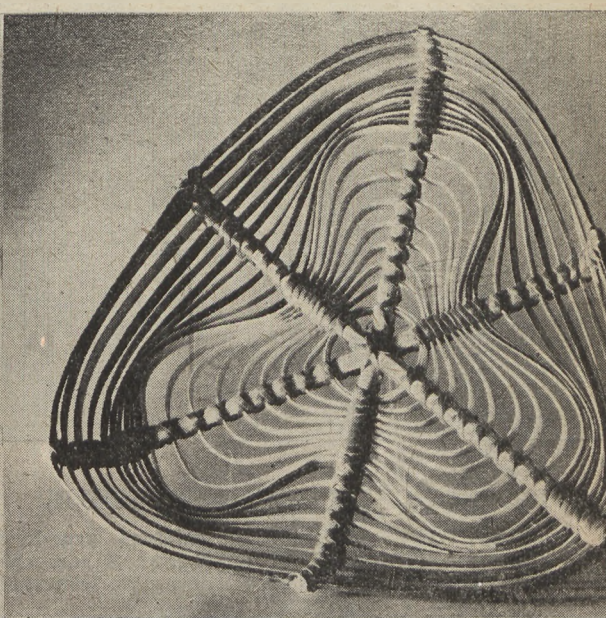
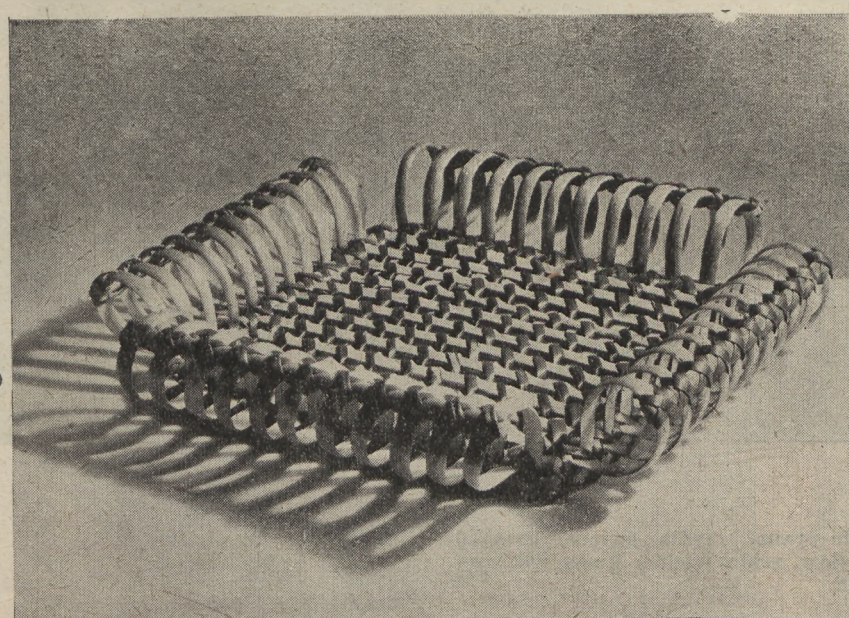
*Prasa do owoców
jest pożądanym sprzętem w gospodarstwie*

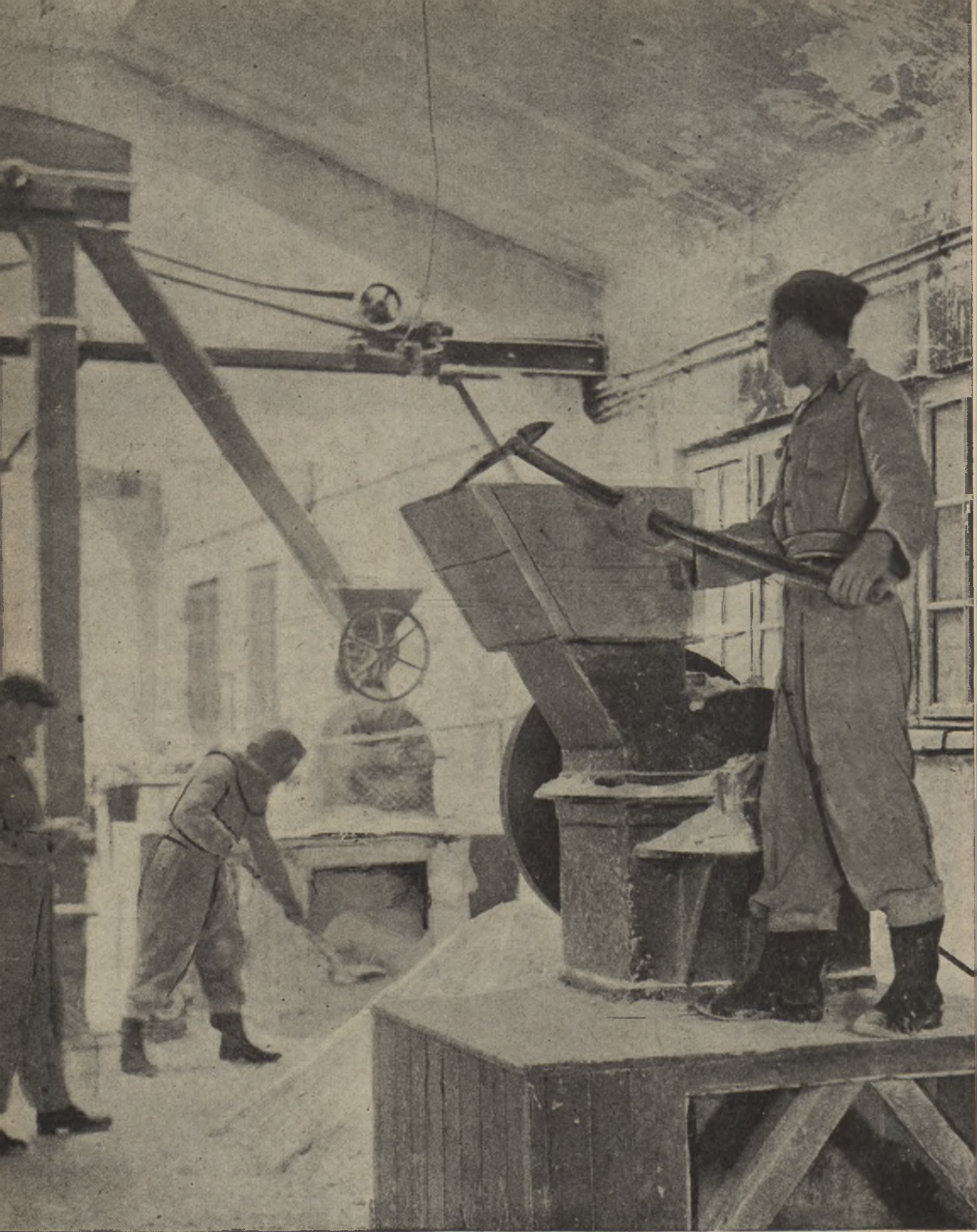






*Wyroby wiklinowe oparte na wzorach
Biura Nadzoru Estetyki Produktów
są praktyczne i estetyczne*



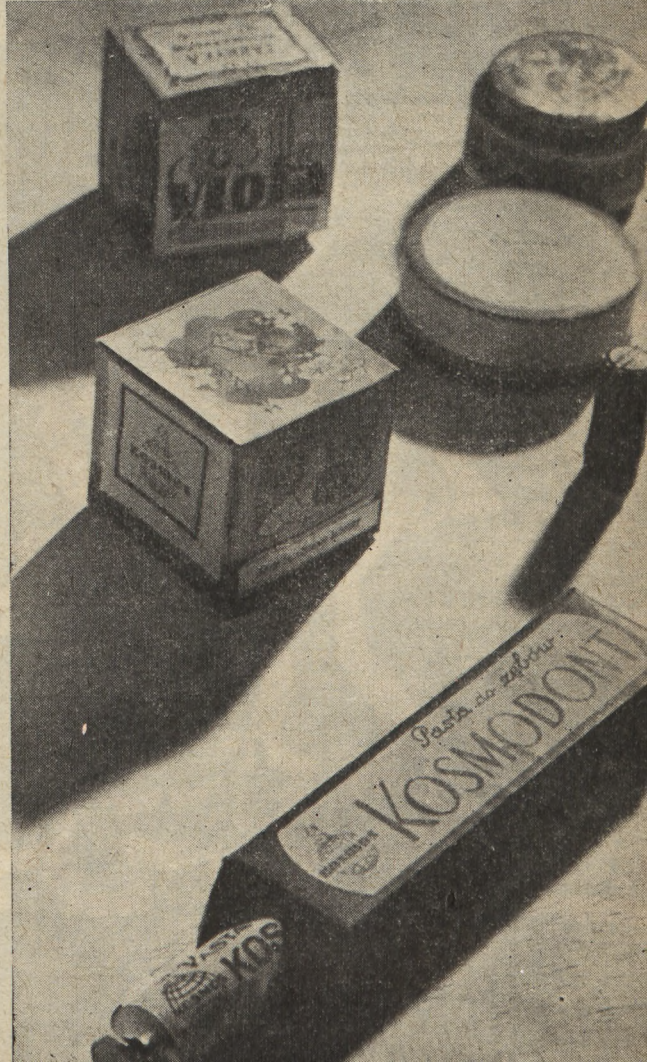
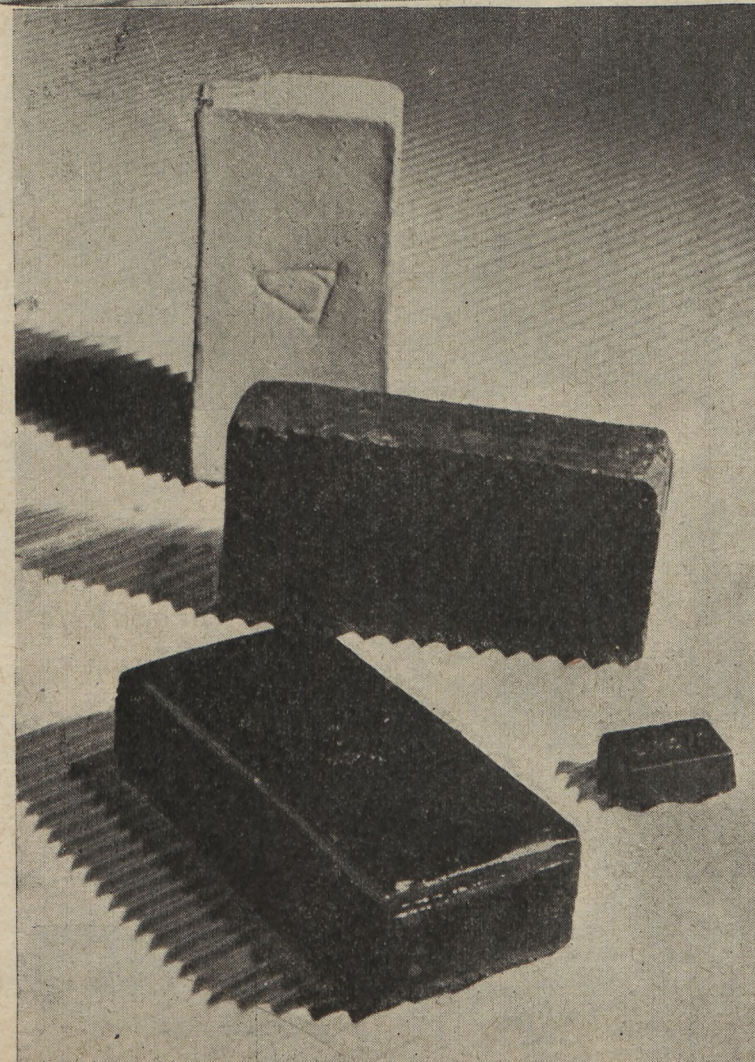


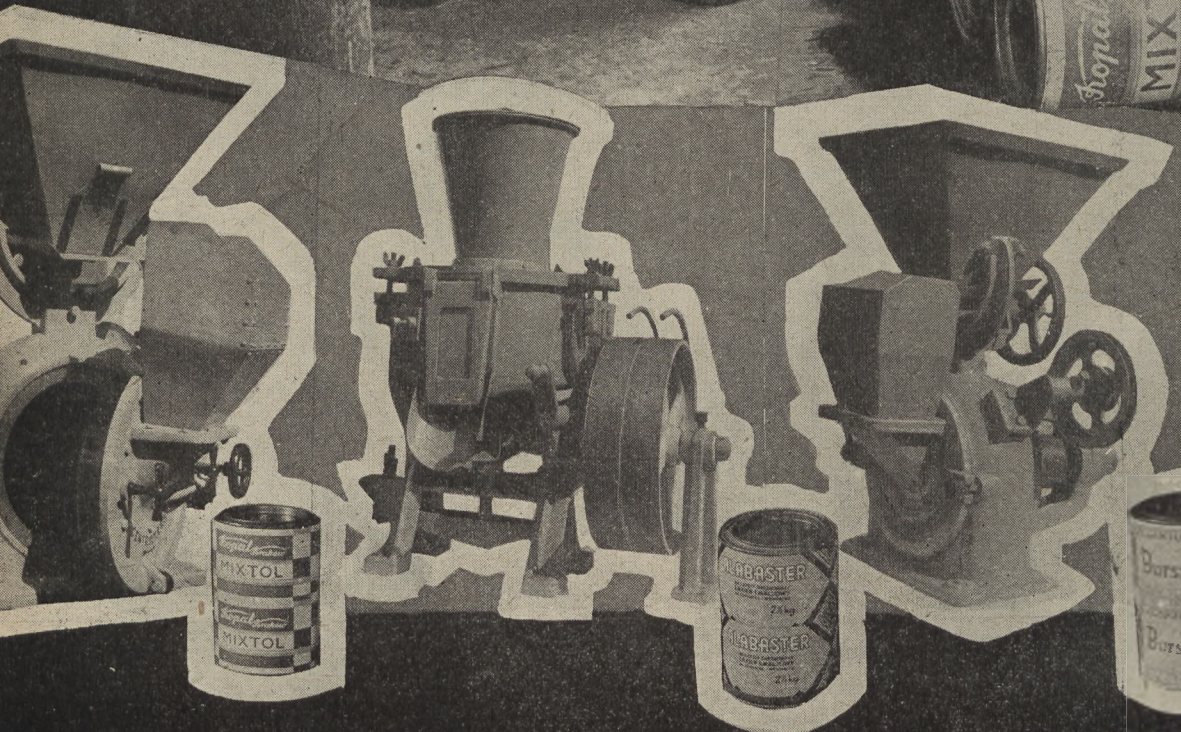
BRANŻA CHEMICZNA PRODUKUJE:

lakiery, farby, pokosty, kredę mieloną, proszki do prania, mydła, świece, pastę do podłóg, klej, artykuły kosmetyczne, artykuły do konserwacji samochodów, szkło wodne, kwas węglowy, woski adhezyjne, kalfonię, terpentynę, odczynniki do analiz lekarskich.

BRANŻA CHEMICZNA

w zakresie usługowym prowadzi farbiarnie i pralnie.





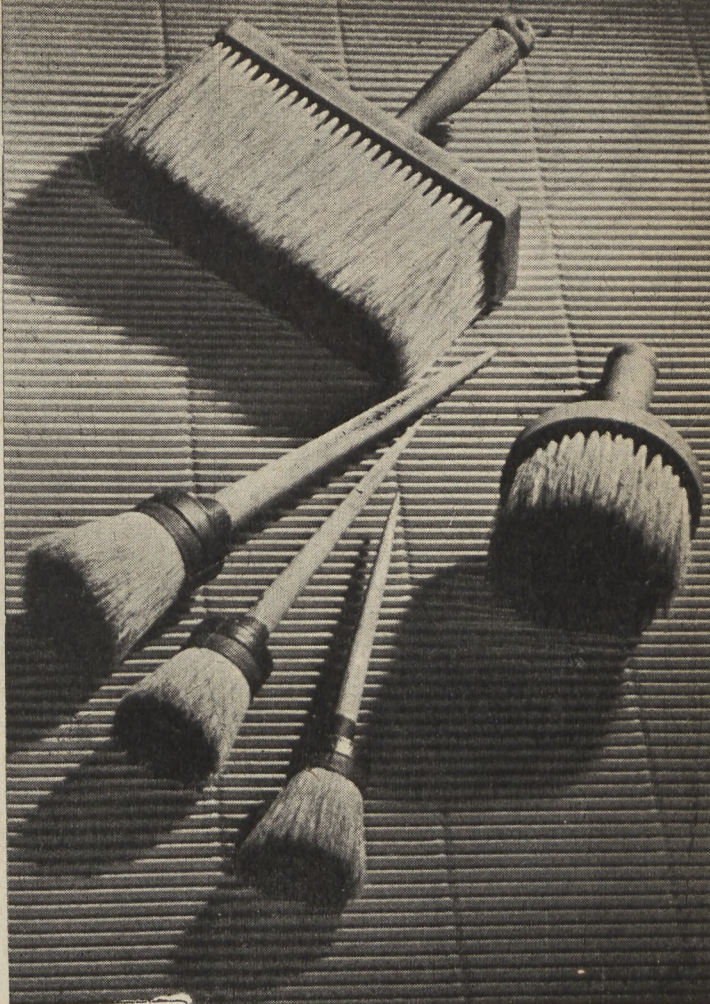
PPM

*produkuje
lakiery,
pokosty,
farby*

Państwowy

Przemysł

Miejscowy



produkuje

trwale szczotki

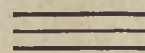
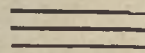
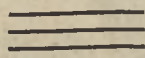
i pędzle





Szkło i porcelana

użytkowe wyroby
PPM



← *Majster hutniczy i przewodnik pracy
 ob. Jan Kurek
 wydmuchuje w formie żelaznej
 butelkę monopolową*

Ozdoby choinkowe

PPM

zdobywają

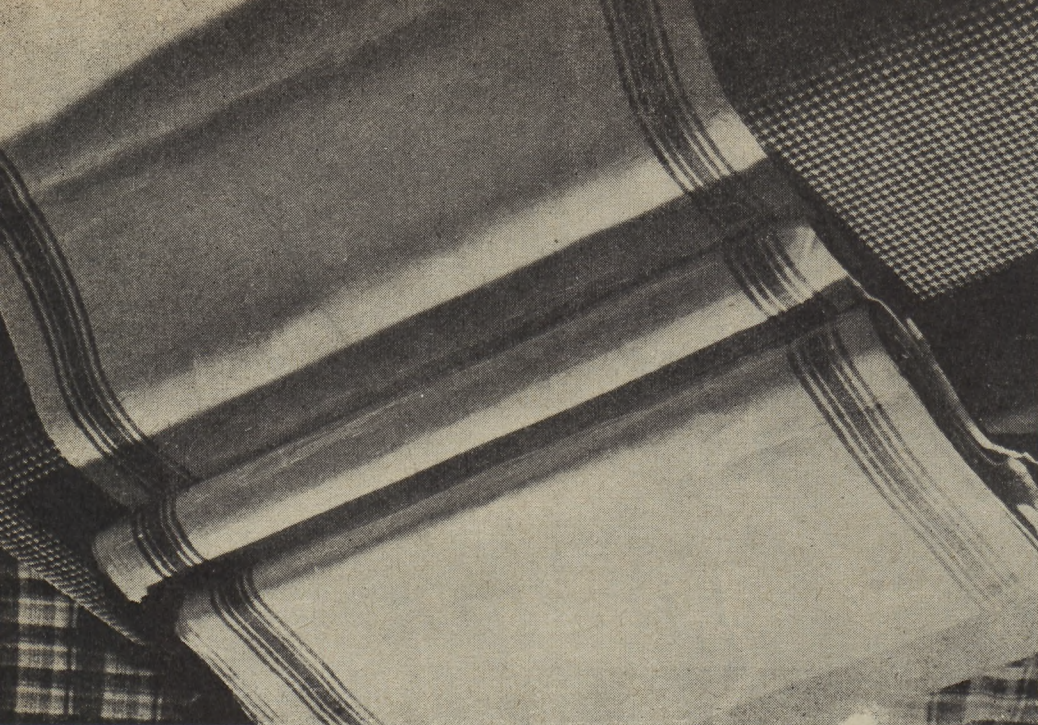
rynki zagraniczne





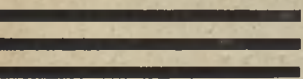
Guziki wyrobu PPM

*znajdują szerokie zastosowanie w przemyśle konfekcyjnym
gurty (taśmy) — przy wyrobach tapicerskich*



Spis artykułów branży włókienniczej

materiały samodziałowe, wełniane, półwełniane, jedwabie, bawełniane i lniane, koce, kołdry, wyroby dziewiarskie, bandaże elastyczne, wata hygroskopijna, wata krawiecka, watalina, tkaniny chirurgiczne, sieci rybackie, dywany, chodniki, wycieraczki.





Wyroby
skórzane

Państwowego
Przemysłu Miejscowego

są praktyczne i tanie



ŚLĄSKA DYREKCJA OGÓLNOBRANŻOWA
PRZEMYSŁU MIEJSCOWEGO, KATOWICE, FRANCUSKA 37

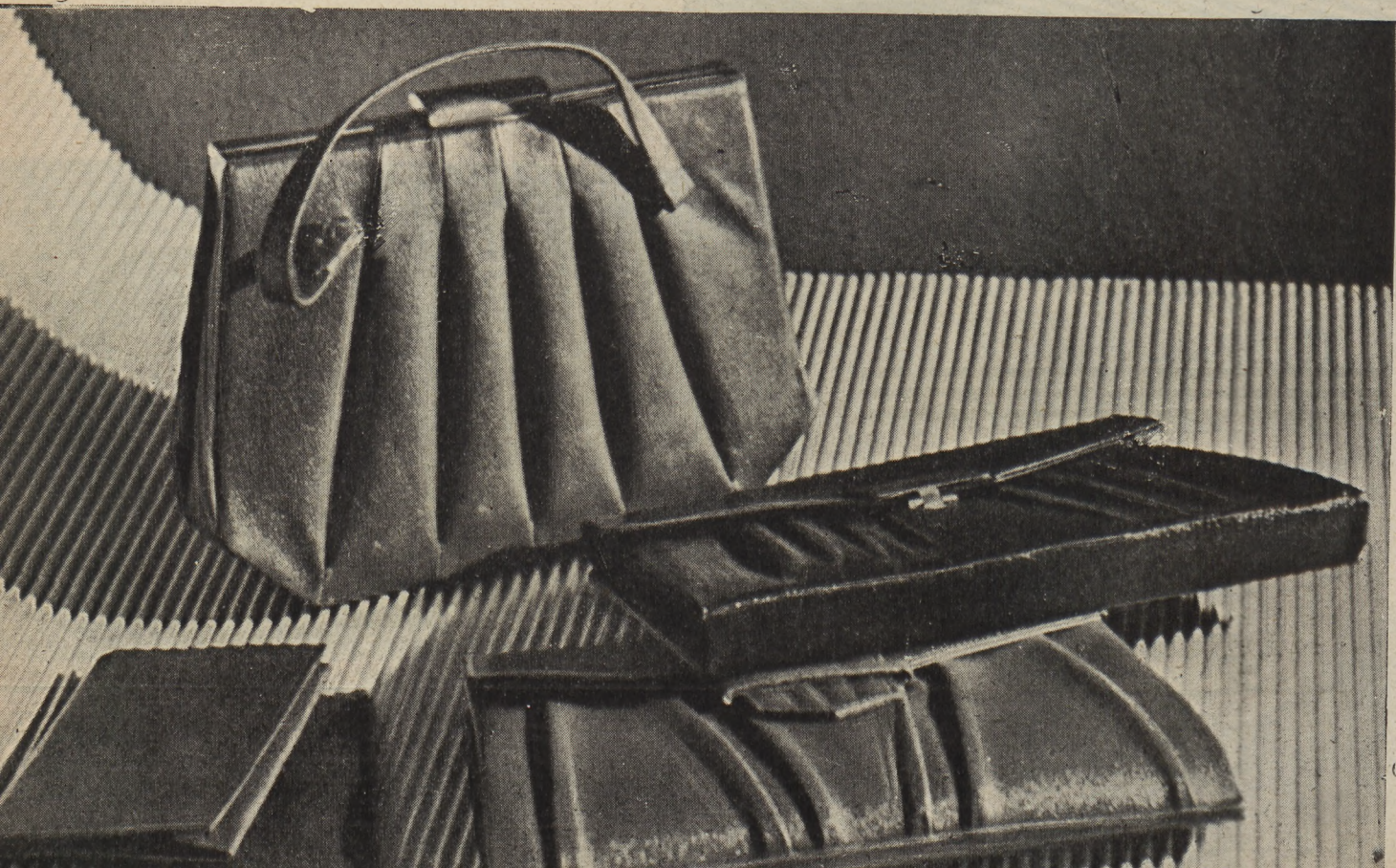
patrz ogłoszenie II strona okładki



ZAKŁADY PPM

wytwarzają również

WALIZKI I TOREBKI



Przodownicy pracy zakładów PPM



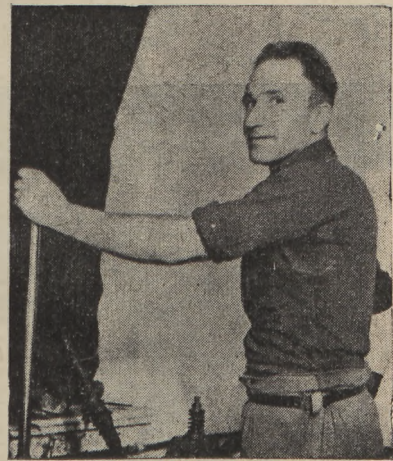
Busz Michał
DPM — Rzeszów



Elżbieta Dudek
F-ka Chem. „Siegel“
Śl. Dyr. Ogóln. — Katowice



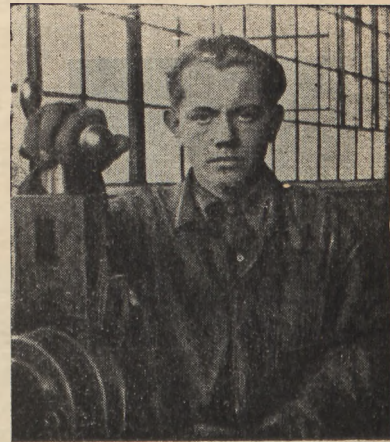
Stefan Krupa
DPM — Rzeszów



Józef Dereczenik
pracownik odlewni maszyn
DPM — Jelenia Góra



Adolf Wyciślik
Zakład Stolarski — Gliwice
Śl. Dyr. Ogóln. — Katowice



Pajtasz Jarosław
DPM — Rzeszów



Artur Bardke
Zakład Stol. — Bytom
Śl. Dyr. Ogóln. PM w K-cach

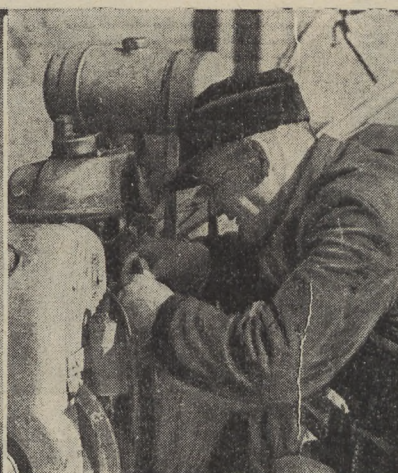


Wiktor Baran
Państw. Huta Szkła
DPM — Kraków



Feliks Łacno
Państw. Huta Szkła
DPM — Kraków

Przodownicy pracy zakładów PPM



Pracownicy Poznańskiej Fabryki Przyczepek Samochodowych

Czesław Molik

Czesław Cuprych

Jan Mencil

Bolesław Nowicki



Krystyna Darga

Stw. Wytw. Wyr. Bursztynowych
Gdańsk



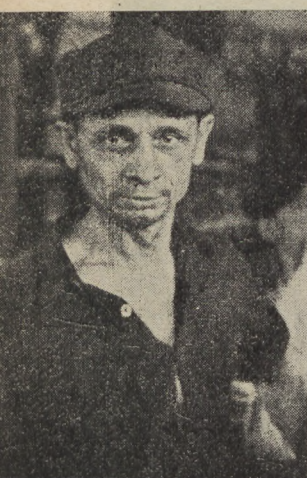
Władysława Papiernik

DPM — Jelenia Góra



Edward Tiller

Zakład Stolarski — Bytom
Śl. Dyr. Ogóln. — Katowice



Felix Rogulski

Pracownia Huta Szkła
DPM — Kraków



Maria Liskówna

„Spectrum“—F-ka Szkła i luster
DPM — Kraków



Andrzej Klątek

F-ka farb i lakierów „Kopal“
DPM — Kraków



Kazimierz Kowacz

F-ka narzędzi „Młot“
DPM — Kraków



*Z odpadków metali
produkuje się klamki
i kółka do wózków*

*Ze starych opon samochodowych
robimy
praktyczne wycieraczki*



DYREKCJA PAŃSTWOWEGO PRZEMYSŁU MIEJSCOWEGO

na Województwo Gdańskie

Gdańsk-Wrzeszcz, ul. Grunwaldzka 216

Telefony: Centrala 421-17, Dyrekcja 418-55, Wydz. Handlowy 418 54

Poleca wyroby własnych zakładów:

BRANŻY METALOWEJ:

maszyny i narzędzia rolnicze, panewki stalowo-brązowe do wszystkich typów silników Diesla, kutry rybackie, łózka metalowe, okucia budowlane, odlewy żeliwne do trzech ton, kotły z blachy, zbiorniki, lekkie konstrukcje maszynowe, naprawy i przezwolenia silników elektrycznych, maszyn prądu stałego, transformatorów itp.

BRANŻA DRZEWNA:

meble biurowe, sformierowane, szpitalne, szkolne, urządzenia wnętrz, stolarka budowlana, zabawki, skrzynie i opakowania wszystkich rodzajów, stoły laboratoryjne, digestoria, ule itp.

BRANŻA CHEMICZNA:

proszki do prania, czyszczenia, mydło do prania, pasty do podłóg, pasty do obuwia, świece, sidol, wyroby gumowe maczane.

BRANŻA MINERALNA:

butelki monopolowe, fasonowe, wyroby bursztynowe

BRANŻA PAPIERNICZA:

koperty, papeteria, tektura falista, pudełka, zeszyty szkolne, bruliony, albumy, papier maszynowy, kancelaryjny itp.

BRANŻA SKÓRZANA:

obuwie męskie i chłopięce.

Dyrekcja Przemysłu Miejscowego

DYREKCJA HANDLOWA

Kraków, Pl. Szczepański 5, Tel. 588-38, 579-39, 579-38

poleca szeroki wachlarz wyrobów w nast. działach:

CHEMICZNYM:

wapno — kredę mieloną — lakiery — pastę do podłóg — świece — sznury odlewne — pokosty — wodę destylowaną.

METALOWYM:

wyroby z blachy — maszyny rolnicze — wiązania narciarskie — art. gospodarstwa domowego — cyrkle szkolne — wyroby tłoczone — wagi dziesiętne — części metalowe do lamp naftowych — latarki elektryczne i wszelką galanterię metalową.

ODLEWNICZYM:

odlewy żeliwne wszelkiego rodzaju — dzwony — armaturę.

PAPIERNICZYM:

torebki papierowe — pudełka — kartonaże.

DRZEWNYM:

sprzęt biurowy — stolarkę budowlaną — skrzynie — pomoce szkolne.

SZCZOTKARSKIM:

szczotki i pędzle w najlepszym gatunku.

SZKLANYM:

szkiełka do zegarków — szkła szlifowane — lustra — butelki.

WŁÓKIENNICZYM:

bieliznę trykotową, damską, męską — dziecięcą — bieliznę pościelową, wszelkiego rodzaju ubrania robocze — specjalność: ubrania męskie, kostiumy damskie, płaszcze, wykonuje na miarę z dostarczonego materiału. — Wytwórnia w Krakowie, ul. Dietla 45. Dyrekcja poleca warsztaty tkackie różnego rodzaju, lice i płochy.

KOSMETYCZNYM:

kremy — pudry — champony — pasta do zębów — mydła lecznicze itp.

Szczegółowe oferty na żądanie.

Wojewódzka Dyrekcja Przemysłu Miejscowego

Centrala Zaopatrzenia i Zbytu

w Poznaniu, ul. Chełmońskiego 10, Tel. 68.03, 74-18

załatwia wszelkie transakcje handlowe związane ze zbytem następujących towarów

produkowanych w podległych sobie zakładach:

BRANŻA METALOWA:

maszyny młyńskie, odlewy żeliwne, urządzenia ogrzewnicze i cieplarniane, obróbki mechaniczne, przyczepki samochodowe, siatki parkanowe i materacowe, łózka żelazne wszelkich typów, taczki budowlane i magazynowe, klucze francuskie i samochodowe, łańcuchy Galla, wyroby tłoczone, smarownice „Stanffera“.

BRANŻA CHEMICZNA:

wyroby farmaceutyczno-kosmetyczne, lakiery, emalie, kity, pasty do pasów transmisyjnych, proszki do prania, mydło do prania, wyroby bakelitowe, pasta do podłóg, lizol i lizoform.

BRANŻA TEKSTYLNA:

trykotaże, skarpety, tkaniny bawełniane, chodniki, wycieraczki, torby targowe.

BRANŻA DRZEWNA:

meble, galanteria drzewna, wszelkiego rodzaju korki.

BRANŻA OGÓLNA:

figury wystawowe, walizki, biczyska, butelki monopolowe, apteczne i inne, szklanki, słoje, szkło meblowe i lustra.

WYKONUJE:

farbowanie, pranie i czyszczenie chemiczne — szycie konfekcji.

Dyrekcja Przemysłu Miejscowego

BYDGOSZCZ

ul. Dworcowa 63

Tel. 16-97 i 16-26

Konto bankowe P. K. O. VI-1110
Bank Związku Spółek Zarobkowych
Oddział Obrotu Towarowego Nr 75/416



P O L E C A :

DZIAŁ WŁÓKIENNICZY:

samodziały wełniane i półwełniane, wyroby dziewiarskie, pończochy jedwabne, wełnianą watolinę, bandaże elast., włóczki, skarpetki męskie, damskie i dziecięce.

DZIAŁ METALOWY:

łóżka żelazne, urządzenia odpylające, odlewy żeliwne, okucia budowlane i do walizek, siatki druciane, zamki, stemple, szyldy i wyroby sztancowane, wyroby blaszane gospodarstwa domowego, wanny, pralki, tortownice, brytwanki, piekarniki, sitka, miski, kolby i lampy benzynowe poziome i sztorcowe, latarki konduktorskie, wózki dziecięce sportowe i autka.

DZIAŁ CHEMICZNY:

kremy, pudry, pasty do zębów znanej marki „Halina“ świece, pasty do obuwia i podłóg marki „Lux“. Specjalny dział ozdób choinkowych.

DZIAŁ RÓŻNE:

torby papierowe, kartony, segregatory oraz lustra stojące, meblowe, kieszonkowe, butelki wszelkiego rodzaju, szczotki, pędzle. Specjalność — szczotki techniczne.

Śląska Dyrekcja

**METALOWEGO i ELEKTROTECHNICZNEGO
Przemysłu Miejscowego**

K A T O W I C E

ul. Francuska 37 tel. 303-08, 311-71, 318-56

produkuje:

w podległych sobie zakładach

g r u p y :

odlewniczej

maszynowej

konstrukcyjnej

wyrobów z blachy i drutu

elektrotechnicznej

wyrobów masowych

różne artykuły wchodzące w zakres powyższych branż

Wachlarz produkcyjny Dyrekcji obejmuje maszyny i konstrukcje dla górnictwa i hutnictwa i ich części, maszyny graficzne, maszyny rolnicze i pompy gnojówkowe, różnego rodzaju odlewy, konstrukcje żelazne, sprężyny i resory, siatki druciane, pilniki i łańcuchy, galanterię kuchenną, okucia budowlane i meblowe, różne wyroby z blachy itp.

Zamówienia i ewentualne zapytania

prosimy kierować pod powyższym adresem

Wrocławska Dyrekcja Przemysłu Miejscowego

Wrocław, Plac Teatralny 2

TELEFON nr 27-24, 39-19, 31-18

Adres telegraficzny „DEPEEM” — Konto: B. G. K. 20/6

Poleca wyroby podległych zakładów:

Branża metalowa:

wózki dzieciinne, rowerki dzieciinne, artykuły domowego użytku, siata ogrodzeniowe — podtynkowe, siatki krępowane, okucia budowlane, klamki wszelkiego rodzaju, odlewy żeliwne, regeneracja i wyrób pilników, zamki meblowe, maszyny rolnicze, piece przenośne, szafy metalowe, wozy gospodarcze, platformy.

Branża chemiczna:

mydło 62%, proszek do prania, pasta do podłóg (mahoń, bezbarwna, orzech) pasta do obuwia, świece stołowe, proszek do szorowania, pokost, kwas akumulatorowy, kit.

Branża papiernicza:

torebki i kartonaże.

Branża ogólna:

kafle, piecyki i kuchenki przenośne, kryształ, lustra wszelkiego rodzaju i kształtu, szkła meblowe płaskie, wyroby szczotkarskie, pędzle, szczotki wszelkiego rodzaju, materace, zapaśnicze i gimnastyczne, tapczany i meble wyściełane, obuwie skórzane i galanteria skórzana.

Branża drewna:

meble i urządzenia biurowe, łuki, narty, biłaki, styliska, trzonki, drążki, koła do wozów, urządzenia szkolne, skrzynie, wetna drewna, parkiety i stolarka budowlana.

Branża włókiennicza:

pełny wachlarz produkcji jedwabiu, lnu, bawełny, wełny oraz wigonii, konfekcja, dziewiarstwo, brezenty i płótna żaglowe, wyroby froté, czapnictwo i wyrób kapeluszy.

Dyrekcja Państwowego
Przemysłu Miejscowego w Olsztynie

Olsztyn, ul. Józefa Stalina 10 - Tel. 20-48

Produkuje i poleca:

WYROBY DZIAŁU DRZEWNEGO:

Meble biurowe, urządzenia mieszkań, urządzenia wewnątrz zakładów pracy, parkiety, sprzęt szkolny, stolarkę, tarcicę budowlaną, ule pszczelarskie, beczki wszelkiego rodzaju, skrzynki cytrusowe eksportowe, klepkę podłogową.

WYROBY DZIAŁU METALOWEGO:

Wykonuje wszelkiego rodzaju odlewy żeliwne, elementy do wozów, części do traktorów, wyroby toczne, spinacze do pasów, konstrukcje żelazne, sieczkarnie, kieraty, brony, plugi, motory, maszyny torfiarskie.

Przeprowadza remonty samochodów, traktorów, wszelkiego rodzaju maszyn, urządzeń fabryk, tartaków i gorzelń.

WYROBY DZIAŁU CHEMICZNEGO:

Pasty do podłóg, do obuwia, świece gospodarcze, dekoracyjne, nagrobkowe i choinkowe, woski adhezyjne, paski do polerowania, mydła gospodarskie, ceramikę ludową, zdobniczą i użytkową.

PRODUKCJA MASY POLIGRAFICZNEJ:

Wykonanie solidne, towar jakościowo pierwszorzędny.

Państwowe Zakłady Ceramiczne w Dobrzychowie

PRODUKUJĄ:

cegłę pełną, maszynówkę, cegłę lekką porowatą, cegłę
dziurawkę, cegłę stropową Ackermana, dachówkę pra-
sowaną dwufalcówkę typu „Marsylska“, gąsiory szczy-
towe, kafle szamotowe polewane i cegłę szamotową.

Państwowa Fabryka Maszyn i Odlewnia Żelaza „Polna“ w Przemyślu, Zyblikiewicza 9, tel. 141

Wykonuje:

sieczkarnie ręczne i kieratowe, kieraty jednokonne i dwukonne, przystawki uniwersalne, imadła obrotowe rozsuwalne o wadze 18 kg, wozy gospodarcze typu lekkiego, armaturę kuchenną i inne wyroby żeliwne.

Wykonuje wszelkiego rodzaju odlewy żeliwne dla przemysłu i rolnictwa z własnych i dostarczonych modeli oraz odlewy handlowe jak płyty kuchenne, ruszty, armaturę piecową, zabawki dzieciinne w wielkim wyborze, jak: figurki i zwierzęta, konie na biegunach, wózki i meble dla lalek, kasety, bomboniery i inną galanterię ozdobną.

Państwowa
Fabryka Wyrobów Metalowych
„**STAŁ**”

Rudniki k. Częstochowy
widelce w oprawie drzewnej, otwieracze
do konserw, młotki do mięsa, noże jarzy-
niaki, kuchenne, rzeźnicze, scyzoryki,
nożyczki, nożyki szkolne, nożyki do
maszynek do mięsa.

Państwowe
Zakłady Przemysłu Metalowego
„**ELEKTRODYN**”

Częstochowa, ul. Staszica 2/6
produkuje żelazka elektryczne, latarki do
baterijek wszelkiego gatunku i galanterię
biurową.
Zawieszki do ozdób choinkowych.

Huta Szkła
„**Stradom**”

Częstochowa, ul. Sabinowska 74-76
Butelki monopolowe

Państwowe Zakłady Mechaniczne
i Odlewnia Żelaza

„**BIAŁOGON**”

k. Kielc

wszelkie odlewy żeliwne, rury kanałowe,
wazy kanałowe, kształtki do rur, pompy
i części maszyn rolniczych.

Wytwórnia
Fotochemiczna
„**ORION**”

K I E L C E

ul. Focha Nr 44

Państwowe Zakłady
Obróbki Drewna

Kielce - Czarnowska 16

biurka, krzesła, ławki szkolne, ławki
zwykłe, stoliki pod maszyny, stoliki szkolne,
stoły zwykłe, szafy biurowe, szafy ubra-
niowe, wieszaki, stojące, futryny okienne,
okienice itp. Tartak - przecieranie drzewa

Państwowa Fabryka Świec
i Muchołapek

„**GLORIA**”

Radom - Plac 3 Maja 3

Świece parafinowe stołowe, choinkowe,
nagrobkowe i muchołapki

Fabryka Świec

„**METROPOL**”

R A D O M
ul. Moniuszki 21

Świece parafinowe, stołowe, choinkowe,
kościelne.

Pralnia i Farbiarnia Chemiczna

„WARTA“

Poznań — Starołęcka Nr 1
Podległa Dyrekcji Przemysłu Miejscowego w Poznaniu

pierze, czyści, farbuje przy pomocy nowoczesnych urządzeń i środków dla wojska, przemysłu, urzędów i szerokiej rzeszy konsumentów.

Fabryka Wyrobów Korkowych

Poznań, ul. Dąbrowskiego 93

Podległa Dyrekcji Przemysłu Miejscowego w Poznaniu



*produkuje dla potrzeb przemysłu państwowego i spółdzielczości
wszelkiego rodzaju korki oraz płyty suberytowe*



ZAKŁADY PRZEMYSŁU OGRODNICZEGO I BUDOWNICTWA

Poznań, Rataja 138

Podległe Dyrekcji Przemysłu Miejscowego w Poznaniu

w y k o n u j ą: cieplarnie, ramy inspektowe, kotły do centralnego ogrzewania, lekkie konstrukcje żelazne (nośne) — oraz obróbkę drzewa.

**Państwowa Fabryka Igieł
i Wyrobów Metalowych**

CZĘSTOCHOWA, ul. Mielczarskiego Nr 21/23

Igły do szycia, igły gramafonowe, szpilary szewskie, szydła krzywe, proste, szpice tekstylne, druty do pończoch, szkielety parasolowe, korby stolarskie, igły specjalne, szpice беретowe.

**Państwowa
Pralnia Chem. i Farbiarnia**

**R A D O M
ul. Staromiejska 7**

p r a n i e
ubrań, sukien itp.

farbowanie: wełny ubiorów i wszelkich
m a t e r i a ł ó w.

Warszawska Dyrekcja Państwowego Przemysłu Miejscowego

z siedzibą

w Pruszkowie, przy ul. Bolesława Prusa 25/27

Telefon 23-75, 23-97

rozprowadza produkcję podległych sobie zakładów
następujących branż:

BRANŻA METALOWA:

Odlewy żeliwne, wyroby z blachy żelaznej i ocynkowanej, piece ciśnieniowe, bębny, węzownice, sprzęt przeciwpożarowy „hydronetki“, dłuta stolarskie, śrubokręty, chwytacze do maszyn do szycia, igły dziewiarskie i szewskie, aparaty do golenia, nakrycia stołowe aluminiowe polerowane i zwykle, buksiki meblowe, galanteria metalowa jak: zamki błyskawiczne, pineski, spinacze, stalówki, kółka i haczyki do obuwia oraz klamerki.

BRANŻA CHEMICZNA:

Mydło i proszki do prania, pasta do podłóg i obuwia, papa asfaltowa, lepiki bitumiczne, płyty izolacyjne, izolacje wodochronne i rdzochronne, impregnacja drewna.

BRANŻA MINERALNA:

Butelki monopolowe, szkło perfumeryjne i apteczne, opakowania, izolatory i rurki szklane, wyroby fajansowe jak fajans stołowy i sanitarny oraz galanteria.

BRANŻA DRZEWNA:

Meble biurowe i szkolne, sprzęt sportowy, meble kuchenne, otwory budowlane.

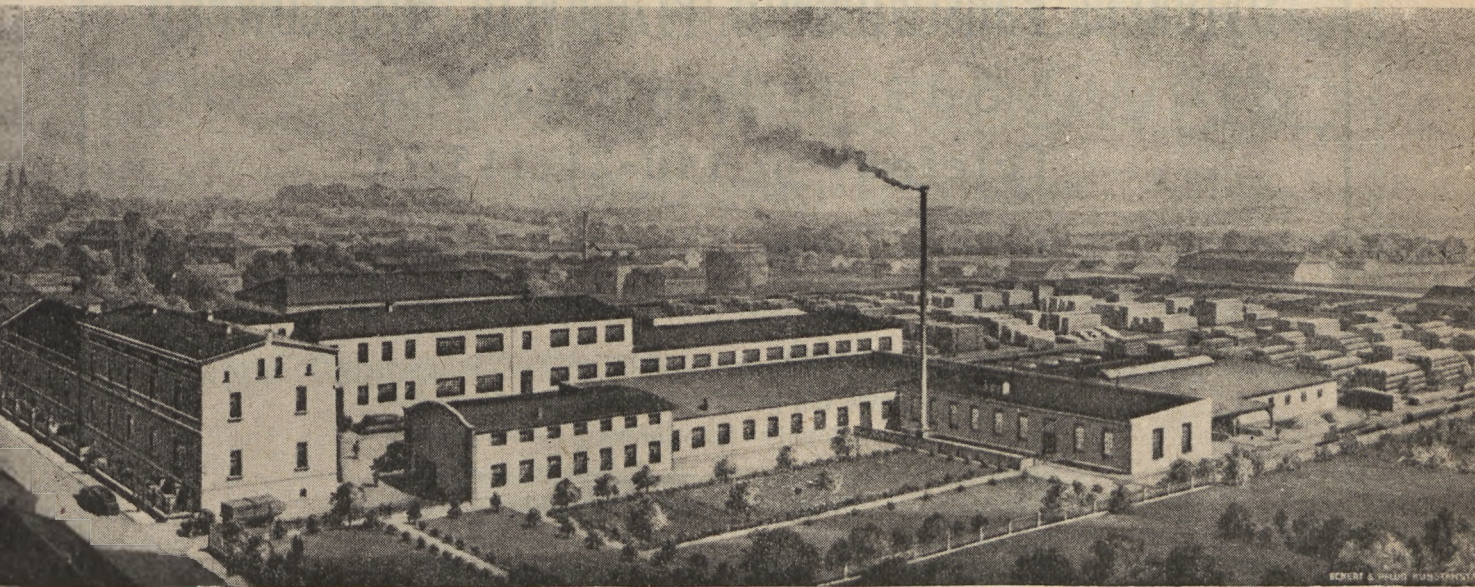
BRANŻA TEKSTYLNA:

Materiały ubraniowe wełniane, tkaniny jedwabne, materiały bawełniane i siatki sportowe.

ZAKŁADY DPM

przeprowadzają: remonty maszyn młyńskich, przewijanie silników o mocy 1 KM do 100 Km, oraz naprawę transformatorów suchych i olejowych, ponadto wszelkie roboty wchodzące w zakres prac hydrauliczno-instalacyjnych.

Wytwórnia Szczotek i Wyrobów z Drzewa - Ujazd Śl.



W Y K O N U J E :

- 1) Wszelkiego rodzaju szczotki dla gospodarstwa domowego i przemysłu ciężkiego
- 2) Wszelkiego rodzaju oprawy z drzewa do szczotek i pędzli
- 3) Wyroby z drzewa do gospodarstwa domowego
- 4) Przecieranie drzewa na tartaku
- 5) Sprzedaż drzewa budowlanego i stolarki
- 6) Skupuje włos bydlęcy i szczieć
- 7) Dostarcza ścierki do kurzu i podłóg

Wytwórnia Sprzętu Kuchennego **K. BIŁOWICKI i S-ka** w CIESZYNIE ul. Olszaka nr 3

produkuje:

sprzęt kuchenny w wysokim gatunku
młynki do kawy, maku i pieprzu
maszynki do krajania chleba
maszynki spirytusowe itp.

Zamówienia przyjmuje i informacji udziela

Śląska Dyrekcja Metalowego i Elektrotechnicznego
Przemysłu Miejscowego w Katowicach ul. Francuska 37

Dyrekcja Państwowego Przemysłu Miejscowego

Łódź, ul. Piotrkowska 51

Telefony nr 140-21, 115-73

rozprowadza produkcję podległych sobie zakładów
następujących branż:

BRANŻA METALOWA:

beczki metalowe dla przemysłu chemicznego — siatki druciane — łopaty (sztychówki) — szufle węglowe — szufle piaskowe — łańcuchy — okucia stolarskie — noże do strugów — zgrzebła — wędzidła — kółka rymarskie — kieraty — sieczkarnie — sita metalowe.

BRANŻA DRZEWNA:

meble — urządzenia biurowe — sprzęt gospodarczy.
Branża drzewna przyjmuje do wykonania wszelkie roboty stolarsko-budowlane.

WYROBY HUT SZKLANYCH:

butelki typu monopolowego, butelki likierówki, butelki kwasówki, butelki do wina, butelki octówki, szklanki, butelki apteczne, słoje do musztardy, słoje z gwintem.

WYROBY SZCZOTKARSKIE:

szczotki do użytku domowego, szczotki browarniane, szczotki malarskie, pędzle.

ZAMÓWIENIA NALEŻY KIEROWAĆ I WZORY OGLĄDAĆ W DZIALE ZBYTU

ŁÓDŹ, ulica Piotrkowska 51 w godz. urz., tel. 115-73.

Redaguje: Komitet redakcyjny. Red. J. Kimaczyńska i M. Lewandowska.
Adres redakcji i administracji:

Katowice, Zacisze 2, telefon nr. 318-57. — Skrzynka pocztowa nr 1.
Wydawca: Spółdzielnia Wydawnicza „Życie Gospodarcze”, oddział w Warszawie, ul. Foksal Nr 15.
Prenumerata mies. 80 zł, kwart. 240 zł.

Ceny ogłoszeń: 1 str. 20.000 zł, ½ str. 12.000 zł, ¼ str. 6.000 zł, ⅛ str. 3.000 zł. Podanie adresu firmy w spisach 1.000 zł, wkładki kolorowe i okładki o 50% drożej.

Za treść ogłoszeń red. nie odpowiada.

R — 020 127

PKO Katowice nr III-4914 i III-265 ● Prenumeratę przysyłać można na adres administracji lub PKO. ● Drukarnia nr 2 Katowice, Batorego 4.

DYREKCJA PAŃSTWOWEGO PRZEMYSŁU MIEJSCOWEGO

na Województwo Gdańskie

Gdańsk-Wrzeszcz, ul. Grunwaldzka 216

Telefony: Centrala 421-17, Dyrekcja 418-55, Wydz. Handlowy 418-54

Poleca wyroby własnych zakładów:

BRANŻY METALOWEJ:

maszyny i narzędzia rolnicze, panewki stalowo-brązowe do wszystkich typów silników Diesla, kutry rybackie, łózka metalowe, okucia budowlane, odlewy żeliwne do trzech ton, kotły z blachy, zbiorniki, lekkie konstrukcje maszynowe, naprawy i przezwojenia silników elektrycznych, maszyn prądu stałego, transformatorów itp.

BRANŻA DRZEWNA:

meble biurowe, sformierowane, szpitalne, szkolne, urządzenia wnętrz, stolarka budowlana, zabawki, skrzynie i opakowania wszystkich rodzajów, stoły laboratoryjne, digestoria, ule itp.

BRANŻA CHEMICZNA:

proszki do prania, czyszczenia, mydło do prania, pasty do podłóg, pasty do obuwia, świece, sidol, wyroby gumowe maczane.

BRANŻA MINERALNA:

butelki monopolowe, fasonowe, wyroby bursztynowe

BRANŻA PAPIERNICZA:

koperty, papeteria, tektura falista, pudełka, zeszyty szkolne, bruliony, albumy, papier maszynowy, kancelaryjny itp.

BRANŻA SKÓRZANA:

obuwie męskie i chłopięce.

Śląska Dyrekcja Metalowego i Elektrotechnicznego Przemysłu Miejscowego w Katowicach, ul. Francuska 37

Tel. 362-03, 318-56, 303-08, 311-71.

poleca z podległych zakładów dla odbiorców hurtowych i detalicznych następujące artykuły:

Grupa konstrukcyjno-maszynowa

konstrukcje żelazne i stalowe dla hut, kopalń i P. K. P., urządzenia transportowe dla górnictwa, kubiłowe, skrzynkowe, taśmowe, cyklopy, hamulce elastyczne, hamulce typ. Westfalia, wózki kopalniane, wywroty, zapory, zbiorniki do czyszczenia wody, chłodnice, kotły parowe, rury przewodowe, maszty linii wys. napięcia, karo-serie samochodowe, autobusowe, łańcuchy „Galla“, od podz. 25,4 wzwyż.

Grupa maszynowa

części wymienne maszyn, pompki i wstrzykawki do obrabiarek, szlifiarki do pilników, spawarki elektryczne, szczeliwa żeliwne do lokomotyw, klucze płaskie, krany przelotowe i armaturę do kotłów, łańcuchy „Galla“ od 1“ wzwyż jedno i wielo-lubkowe, szczotki szarpakowe różnych typów i wymiarów, maszyny farbiarskie, maszyny graficzne, wszelkie maszyny i aparaty dla hutnictwa, węgla i P. K. P., transportery, wiertarki górnicze, wirniki.

Grupa odlewnicza

mufy do kabli, odlewy żeliwne do 5-ciu ton w jednej sztuce z żeliwa zwykłego, twardego i perlitycznego, armaturę brązową, mosiężną do pary, wody i gazów, łączniki do węży pożarniczych, węże giętkie, żeliwne, cynkowe i mosiężne, odlewy aluminiowe i stopowe.

Grupa wyrobów z blachy i drutu

siatki druciane tkane, ślimakowe i krępowane, instalacje higieniczne i centralnych ogrzewań, rury żeberkowe do centralnych ogrzewań, szafki fabryczne, szpitalne metalowe, artykuły gospodarcze, okucia budowlane, okucia meblowe, blachy dziurkowane, siła do urządzeń kopalnianych.

Grupa elektrotechniczna

paski topikowe, zaciski kablowe, końcówki kablowe, styki, drobne części elektryczne do aparatów telefonicznych i radiowych, nawijanie silników elektrycznych, żelazka elektryczne.

Grupa wyrobów masowych

młynki do kawy, pieprzu, maku, praski do wyciskania owoców, żelazka na duszę, żelazka amerykańskie 3-częściowe, scyzoryki, kozki, jarzyniaki, sitka, tarcia i blachy do pieczenia, wagi stołowe i dziesiętne, wózki dziecięce, łóżka metalowe, maszyny do krajania chleba (duże i małe), młynki do tarcia bułek i orzechów, krowkaczki do butelek, maszyny spirytusowe blaszane i lane, młotki do mięsa itd., opakowania blaszane wszelkiego rodzaju.