

Nowe domy mieszkalne, hotele robotnicze i ambulatoria otrzyma przedterminowo ludność Śląska

Czyn produkcyjny dla uczczenia 60 rocznicy urodzin Prezydenta ROLESŁAWA BIERUTA i Święta 1 Maja, to nie tylko dodatkowa produkcja i oszczędności, umacniające naszą Ludową Ojczyznę, to jednocześnie liczne nowe obiekty i urządzenia społeczne. Przy kopalniach i hutach śląskich szybciej powstają nowe domy mieszkalne, żłobki, przedszkola, hotele robotnicze. Usprawnia się opieka lekarska nad światem pracy. Wiele świetlic, przedszkoli i żłobków powstaje w wyniku realizacji zobowiązań chłopów.

Wspaniale rozbudowuje się ośrodek robotniczy dla górników kop. „Jankowice”. Dzięki realizacji zobowiązań, podjętych przez budowniczych nowego osiedla, liczba 30 oddanych już do użytku bloków mieszkalnych powiększyła się niedługo o dalszy 48-izbowy dom mieszkalny.

Już 18 kwietnia, na 1 miesiąc przed zaplanowanym terminem, oddadzą do użytku robotnikom huty „Zabrze” i huty „Bobrek” nowe hotele robotnicze zotagi Głiwickiego Przedsiębiorstwa Budowlanego. Nowoczesne ambulatorium i doskonale wyposażoną izbę chorzych otrzymała w dniu 60 rocznicy urodzin Pierwszego Obywatela Polski Ludowej górnicy kopalni „Jaworzno”.

Podobne nowoczesne urządy ambulatoria i izby chorzych otrzymują w tym samym dniu zotagi kopalni: „Wesoła II”, „Stalin”, „Młowice”, „Miechówce”.

W woj. bydgoskim ponad 3.500 pracowników służby zdrowia bierze czynny udział w realizacji zobowiązań. M. in. lekarze oraz personel administracyjny szpitala miejskiego w Toruniu, realizując zobowiązanie uruchomił w dziale polonistycznym - ginekologicznym gabinet do badań specjalistycznych.

W wielu powiatach pracownicy służby zdrowia zorganizowali ekipy lekarskie, które odwiedzają gromady, PGR-y i spółdzielnie produkcyjne. M. in. ekipa lekarska szpitala powiatowego w Chelmnie nad Wisłą udzieliła już porad i pomocy lekarskiej w 15 spółdzielniach produkcyjnych.

Pracownicy naukowcy Instytutu Chemii Farmaceutycznej w Warszawie wykonali już pierwsze ze swych zobowiązań. W terminie ustalonym w zobowiązaniu Instytut przekazał do badań klinicznych nowy lek o działaniu przeciwośrodkowym i bakteriostatycznym, otrzymany ponadplanowo. Zobowiązanie to wykonali mgr. A. Korkuć, lekarz, laborant - C. Kowal i pomoc laboratoryjna W. Włodarczykiewicz.

Woj. łódzkie. Pracownicy naukowcy Instytutu nawiązali już kontakt z klubem racjonalizatorów Zakładów Przemysłu Farmaceutycznego w Tarchominie.

Pomyślnie wypełniają swe zobowiązania chłopcy - spółdzielcy woj. opolskiego. Tak np. członkowie spółdzielni produkcyjnej w Głębokim, pow. Nysa, wyremontowali i systemem gospodarczym zastąpiła dla koni i chlewni, oszczędzając ponad 12 tys. zł.

Dział głównego mechanika Zakładów Im. Kōzy Łuksemburg w Warszawie przyspieszył oddanie do użytku nowego trawali w jednym z ważnych działów produkcyjnych.

Uruchomienie nowej trawali planowane było na 15 kwietnia br., zaś zobowiązanie pracowników działu głównego mechanika przewidywało przyspieszenie tego terminu o 10 dni. Prace zakończono jeszcze przed tym terminem, przy czym oszczędzono ogółem 580 roboczogodzin.

Wiele nauczyliśmy się w czasie wycieczki do ZSRR - mówią działacze Rad Narodowych

W Związku Radzieckim przebywała ostatnio 15-osobowa grupa czolowych działaczy Rad Narodowych. Celem pobytu delegacji było poznanie się z bogatym doświadczeniem pracy Rad Delegatów Ludu Pracującego w ZSRR.

Na zebraniu sprawozdawczym, które odbyło się 4 bm. uczestnicy delegacji podzielili się swoimi spostrzeżeniami i nabytym doświadczeniem z członkami prezydium Stołecznej i Wojewódzkiej Warszawskiej Rady Narodowej oraz z pracownikami Kancelarii Rady Państwa i Zespołu II Prezydium Rady Ministrów.

Referat na temat doświadczeń pracy rad delegatów w ZSRR wygłosił kierownik delegacji Szeft Kancelarii Rady Państwa Min. M. Rybicki.

Wykorzystanie niezwykle bogatego doświadczenia z pracy Rad Delegatów Ludu Pracującego w ZSRR, ich Komitetów Wykonawczych i Komisji, społecznego zainicjowania form działalności skupionej wokół rad w ZSRR, przyczyni się niewątpliwie do podniesienia poziomu i dalszego usprawnienia pracy naszych rad narodowych oraz do jeszcze mocniejszego powiązania terenowych organów jednolitej władzy państwowej z masami pracującymi.

Setki górników, młodzieży górniczej, absolwentów SPP zebrali się na podzięby kopalni „Victoria”, by dać wyraz swej nienawiści do podłych monarcho-faszystowskich morderców i solidarności z narodem greckim w jego walce z imperializmem.

„Nlech amerykańscy gangsterzy i ich stugisy wiedza, że zbrodnia dokonana na patrioach greckich obudzi jeszcze silniejszy gniew ludów, spowoduje dalsze wzmożenie walki o pokój i wolność na całym świecie. a im samym przyniesie sprawiedliwą karę” - powie-dział nadgórnik - Ludwik Woś.

Przemówienie Wosia towarzyszyły okrzyki „Przeciz imperialistycznym zbrodniarzami!”.

„Belojannis i Jego towarzysze padli na posterunku za to sama srawe, za która zgineli Hlber, Rutkowski, Kniewski, Janek Krasiński i tylni innych bohaterów - bohaterów ludu pracującego. Głniacy imperializmu nie cofa się przed żadną zbrodnią - mówil na masówce górników sztybu „Jan” brwędzista Bolesław Fletko - ale pomsta narodów dosięgnie zbrodniarzy!”.

Szykany wobec przedstawicieli ZSRR zmusiły rząd radziecki do zerwania stosunków dyplomatycznych z rządem Kuby

Agencja TASS podaje: 3 bm charge d'affaires ZSRR na Kubie - Pomin wreczył wicemin spraw zagranicznych Kuby i z upoważnienia rządu radzieckiego ode następującej treści:

„Poselstwo ZSRR na Kubie z upoważnienia rządu radzieckiego, uważa za konieczne oświadczyć co następuje: W związku z tym, iż rząd Kuby odmówił 21 marca br. zezwolenia na wjazd do Kuby kierownik dyplomatycznym ZSRR i pozostawienie w ten sposób poselstwo ZSRR na Kubie normalnej dyplomatycznej łączności z rządem ZSRR, gwałcie ogólnie przyjęte formy dyplomatyczne, rząd radziecki odwołuje charge d'affaires ZSRR na Kubie i zrywa stosunki z rządem Kuby”.

Woj. wrocławskie. W końcu kwietnia, w terminie ustalonym w zobowiązaniu, oddadzą do użytku robotnikom huty „Zabrze” i huty „Bobrek” nowe hotele robotnicze zotagi Głiwickiego Przedsiębiorstwa Budowlanego.

Pracownicy naukowcy Instytutu nawiązali już kontakt z klubem racjonalizatorów Zakładów Przemysłu Farmaceutycznego w Tarchominie.

Pomyślnie wypełniają swe zobowiązania chłopcy - spółdzielcy woj. opolskiego.

W woj. bydgoskim ponad 3.500 pracowników służby zdrowia bierze czynny udział w realizacji zobowiązań.

M. in. lekarze oraz personel administracyjny szpitala miejskiego w Toruniu, realizując zobowiązanie uruchomił w dziale polonistycznym - ginekologicznym gabinet do badań specjalistycznych.

W wielu powiatach pracownicy służby zdrowia zorganizowali ekipy lekarskie, które odwiedzają gromady, PGR-y i spółdzielnie produkcyjne.

Pracownicy naukowcy Instytutu Chemii Farmaceutycznej w Warszawie wykonali już pierwsze ze swych zobowiązań.

W terminie ustalonym w zobowiązaniu Instytut przekazał do badań klinicznych nowy lek o działaniu przeciwośrodkowym i bakteriostatycznym, otrzymany ponadplanowo.

Podobne nowoczesne urządy ambulatoria i izby chorzych otrzymują w tym samym dniu zotagi kopalni: „Wesoła II”, „Stalin”, „Młowice”, „Miechówce”.

W woj. bydgoskim ponad 3.500 pracowników służby zdrowia bierze czynny udział w realizacji zobowiązań.

M. in. lekarze oraz personel administracyjny szpitala miejskiego w Toruniu, realizując zobowiązanie uruchomił w dziale polonistycznym - ginekologicznym gabinet do badań specjalistycznych.

W wielu powiatach pracownicy służby zdrowia zorganizowali ekipy lekarskie, które odwiedzają gromady, PGR-y i spółdzielnie produkcyjne.

Pracownicy naukowcy Instytutu Chemii Farmaceutycznej w Warszawie wykonali już pierwsze ze swych zobowiązań.

W terminie ustalonym w zobowiązaniu Instytut przekazał do badań klinicznych nowy lek o działaniu przeciwośrodkowym i bakteriostatycznym, otrzymany ponadplanowo.

Podobne nowoczesne urządy ambulatoria i izby chorzych otrzymują w tym samym dniu zotagi kopalni: „Wesoła II”, „Stalin”, „Młowice”, „Miechówce”.

W woj. bydgoskim ponad 3.500 pracowników służby zdrowia bierze czynny udział w realizacji zobowiązań.

M. in. lekarze oraz personel administracyjny szpitala miejskiego w Toruniu, realizując zobowiązanie uruchomił w dziale polonistycznym - ginekologicznym gabinet do badań specjalistycznych.

W wielu powiatach pracownicy służby zdrowia zorganizowali ekipy lekarskie, które odwiedzają gromady, PGR-y i spółdzielnie produkcyjne.

Pracownicy naukowcy Instytutu Chemii Farmaceutycznej w Warszawie wykonali już pierwsze ze swych zobowiązań.

W terminie ustalonym w zobowiązaniu Instytut przekazał do badań klinicznych nowy lek o działaniu przeciwośrodkowym i bakteriostatycznym, otrzymany ponadplanowo.

Podobne nowoczesne urządy ambulatoria i izby chorzych otrzymują w tym samym dniu zotagi kopalni: „Wesoła II”, „Stalin”, „Młowice”, „Miechówce”.

W woj. bydgoskim ponad 3.500 pracowników służby zdrowia bierze czynny udział w realizacji zobowiązań.

M. in. lekarze oraz personel administracyjny szpitala miejskiego w Toruniu, realizując zobowiązanie uruchomił w dziale polonistycznym - ginekologicznym gabinet do badań specjalistycznych.

W wielu powiatach pracownicy służby zdrowia zorganizowali ekipy lekarskie, które odwiedzają gromady, PGR-y i spółdzielnie produkcyjne.

Pracownicy naukowcy Instytutu Chemii Farmaceutycznej w Warszawie wykonali już pierwsze ze swych zobowiązań.

W terminie ustalonym w zobowiązaniu Instytut przekazał do badań klinicznych nowy lek o działaniu przeciwośrodkowym i bakteriostatycznym, otrzymany ponadplanowo.

Podobne nowoczesne urządy ambulatoria i izby chorzych otrzymują w tym samym dniu zotagi kopalni: „Wesoła II”, „Stalin”, „Młowice”, „Miechówce”.

W woj. bydgoskim ponad 3.500 pracowników służby zdrowia bierze czynny udział w realizacji zobowiązań.

M. in. lekarze oraz personel administracyjny szpitala miejskiego w Toruniu, realizując zobowiązanie uruchomił w dziale polonistycznym - ginekologicznym gabinet do badań specjalistycznych.

W wielu powiatach pracownicy służby zdrowia zorganizowali ekipy lekarskie, które odwiedzają gromady, PGR-y i spółdzielnie produkcyjne.

Pracownicy naukowcy Instytutu Chemii Farmaceutycznej w Warszawie wykonali już pierwsze ze swych zobowiązań.

W terminie ustalonym w zobowiązaniu Instytut przekazał do badań klinicznych nowy lek o działaniu przeciwośrodkowym i bakteriostatycznym, otrzymany ponadplanowo.

Podobne nowoczesne urządy ambulatoria i izby chorzych otrzymują w tym samym dniu zotagi kopalni: „Wesoła II”, „Stalin”, „Młowice”, „Miechówce”.

W woj. bydgoskim ponad 3.500 pracowników służby zdrowia bierze czynny udział w realizacji zobowiązań.

M. in. lekarze oraz personel administracyjny szpitala miejskiego w Toruniu, realizując zobowiązanie uruchomił w dziale polonistycznym - ginekologicznym gabinet do badań specjalistycznych.

W wielu powiatach pracownicy służby zdrowia zorganizowali ekipy lekarskie, które odwiedzają gromady, PGR-y i spółdzielnie produkcyjne.

Pracownicy naukowcy Instytutu Chemii Farmaceutycznej w Warszawie wykonali już pierwsze ze swych zobowiązań.

W terminie ustalonym w zobowiązaniu Instytut przekazał do badań klinicznych nowy lek o działaniu przeciwośrodkowym i bakteriostatycznym, otrzymany ponadplanowo.

Podobne nowoczesne urządy ambulatoria i izby chorzych otrzymują w tym samym dniu zotagi kopalni: „Wesoła II”, „Stalin”, „Młowice”, „Miechówce”.

W woj. bydgoskim ponad 3.500 pracowników służby zdrowia bierze czynny udział w realizacji zobowiązań.

M. in. lekarze oraz personel administracyjny szpitala miejskiego w Toruniu, realizując zobowiązanie uruchomił w dziale polonistycznym - ginekologicznym gabinet do badań specjalistycznych.

W wielu powiatach pracownicy służby zdrowia zorganizowali ekipy lekarskie, które odwiedzają gromady, PGR-y i spółdzielnie produkcyjne.

Pracownicy naukowcy Instytutu Chemii Farmaceutycznej w Warszawie wykonali już pierwsze ze swych zobowiązań.

W terminie ustalonym w zobowiązaniu Instytut przekazał do badań klinicznych nowy lek o działaniu przeciwośrodkowym i bakteriostatycznym, otrzymany ponadplanowo.

Podobne nowoczesne urządy ambulatoria i izby chorzych otrzymują w tym samym dniu zotagi kopalni: „Wesoła II”, „Stalin”, „Młowice”, „Miechówce”.

W woj. bydgoskim ponad 3.500 pracowników służby zdrowia bierze czynny udział w realizacji zobowiązań.

M. in. lekarze oraz personel administracyjny szpitala miejskiego w Toruniu, realizując zobowiązanie uruchomił w dziale polonistycznym - ginekologicznym gabinet do badań specjalistycznych.

W wielu powiatach pracownicy służby zdrowia zorganizowali ekipy lekarskie, które odwiedzają gromady, PGR-y i spółdzielnie produkcyjne.

Pracownicy naukowcy Instytutu Chemii Farmaceutycznej w Warszawie wykonali już pierwsze ze swych zobowiązań.

W terminie ustalonym w zobowiązaniu Instytut przekazał do badań klinicznych nowy lek o działaniu przeciwośrodkowym i bakteriostatycznym, otrzymany ponadplanowo.

Podobne nowoczesne urządy ambulatoria i izby chorzych otrzymują w tym samym dniu zotagi kopalni: „Wesoła II”, „Stalin”, „Młowice”, „Miechówce”.

W woj. bydgoskim ponad 3.500 pracowników służby zdrowia bierze czynny udział w realizacji zobowiązań.

M. in. lekarze oraz personel administracyjny szpitala miejskiego w Toruniu, realizując zobowiązanie uruchomił w dziale polonistycznym - ginekologicznym gabinet do badań specjalistycznych.

W wielu powiatach pracownicy służby zdrowia zorganizowali ekipy lekarskie, które odwiedzają gromady, PGR-y i spółdzielnie produkcyjne.

Pracownicy naukowcy Instytutu Chemii Farmaceutycznej w Warszawie wykonali już pierwsze ze swych zobowiązań.

W terminie ustalonym w zobowiązaniu Instytut przekazał do badań klinicznych nowy lek o działaniu przeciwośrodkowym i bakteriostatycznym, otrzymany ponadplanowo.

Podobne nowoczesne urządy ambulatoria i izby chorzych otrzymują w tym samym dniu zotagi kopalni: „Wesoła II”, „Stalin”, „Młowice”, „Miechówce”.

W woj. bydgoskim ponad 3.500 pracowników służby zdrowia bierze czynny udział w realizacji zobowiązań.

M. in. lekarze oraz personel administracyjny szpitala miejskiego w Toruniu, realizując zobowiązanie uruchomił w dziale polonistycznym - ginekologicznym gabinet do badań specjalistycznych.

W wielu powiatach pracownicy służby zdrowia zorganizowali ekipy lekarskie, które odwiedzają gromady, PGR-y i spółdzielnie produkcyjne.

Pracownicy naukowcy Instytutu Chemii Farmaceutycznej w Warszawie wykonali już pierwsze ze swych zobowiązań.

W terminie ustalonym w zobowiązaniu Instytut przekazał do badań klinicznych nowy lek o działaniu przeciwośrodkowym i bakteriostatycznym, otrzymany ponadplanowo.

Podobne nowoczesne urządy ambulatoria i izby chorzych otrzymują w tym samym dniu zotagi kopalni: „Wesoła II”, „Stalin”, „Młowice”, „Miechówce”.

W woj. bydgoskim ponad 3.500 pracowników służby zdrowia bierze czynny udział w realizacji zobowiązań.

M. in. lekarze oraz personel administracyjny szpitala miejskiego w Toruniu, realizując zobowiązanie uruchomił w dziale polonistycznym - ginekologicznym gabinet do badań specjalistycznych.

W wielu powiatach pracownicy służby zdrowia zorganizowali ekipy lekarskie, które odwiedzają gromady, PGR-y i spółdzielnie produkcyjne.

Pracownicy naukowcy Instytutu Chemii Farmaceutycznej w Warszawie wykonali już pierwsze ze swych zobowiązań.

W terminie ustalonym w zobowiązaniu Instytut przekazał do badań klinicznych nowy lek o działaniu przeciwośrodkowym i bakteriostatycznym, otrzymany ponadplanowo.

Podobne nowoczesne urządy ambulatoria i izby chorzych otrzymują w tym samym dniu zotagi kopalni: „Wesoła II”, „Stalin”, „Młowice”, „Miechówce”.

W woj. bydgoskim ponad 3.500 pracowników służby zdrowia bierze czynny udział w realizacji zobowiązań.

M. in. lekarze oraz personel administracyjny szpitala miejskiego w Toruniu, realizując zobowiązanie uruchomił w dziale polonistycznym - ginekologicznym gabinet do badań specjalistycznych.

W wielu powiatach pracownicy służby zdrowia zorganizowali ekipy lekarskie, które odwiedzają gromady, PGR-y i spółdzielnie produkcyjne.

Pracownicy naukowcy Instytutu Chemii Farmaceutycznej w Warszawie wykonali już pierwsze ze swych zobowiązań.

W terminie ustalonym w zobowiązaniu Instytut przekazał do badań klinicznych nowy lek o działaniu przeciwośrodkowym i bakteriostatycznym, otrzymany ponadplanowo.

Podobne nowoczesne urządy ambulatoria i izby chorzych otrzymują w tym samym dniu zotagi kopalni: „Wesoła II”, „Stalin”, „Młowice”, „Miechówce”.

W woj. bydgoskim ponad 3.500 pracowników służby zdrowia bierze czynny udział w realizacji zobowiązań.

M. in. lekarze oraz personel administracyjny szpitala miejskiego w Toruniu, realizując zobowiązanie uruchomił w dziale polonistycznym - ginekologicznym gabinet do badań specjalistycznych.

W wielu powiatach pracownicy służby zdrowia zorganizowali ekipy lekarskie, które odwiedzają gromady, PGR-y i spółdzielnie produkcyjne.

Pracownicy naukowcy Instytutu Chemii Farmaceutycznej w Warszawie wykonali już pierwsze ze swych zobowiązań.

W terminie ustalonym w zobowiązaniu Instytut przekazał do badań klinicznych nowy lek o działaniu przeciwośrodkowym i bakteriostatycznym, otrzymany ponadplanowo.

Podobne nowoczesne urządy ambulatoria i izby chorzych otrzymują w tym samym dniu zotagi kopalni: „Wesoła II”, „Stalin”, „Młowice”, „Miechówce”.

W woj. bydgoskim ponad 3.500 pracowników służby zdrowia bierze czynny udział w realizacji zobowiązań.

M. in. lekarze oraz personel administracyjny szpitala miejskiego w Toruniu, realizując zobowiązanie uruchomił w dziale polonistycznym - ginekologicznym gabinet do badań specjalistycznych.

W wielu powiatach pracownicy służby zdrowia zorganizowali ekipy lekarskie, które odwiedzają gromady, PGR-y i spółdzielnie produkcyjne.

Pracownicy naukowcy Instytutu Chemii Farmaceutycznej w Warszawie wykonali już pierwsze ze swych zobowiązań.

W terminie ustalonym w zobowiązaniu Instytut przekazał do badań klinicznych nowy lek o działaniu przeciwośrodkowym i bakteriostatycznym, otrzymany ponadplanowo.

Podobne nowoczesne urządy ambulatoria i izby chorzych otrzymują w tym samym dniu zotagi kopalni: „Wesoła II”, „Stalin”, „Młowice”, „Miechówce”.

W woj. bydgoskim ponad 3.500 pracowników służby zdrowia bierze czynny udział w realizacji zobowiązań.

M. in. lekarze oraz personel administracyjny szpitala miejskiego w Toruniu, realizując zobowiązanie uruchomił w dziale polonistycznym - ginekologicznym gabinet do badań specjalistycznych.

W wielu powiatach pracownicy służby zdrowia zorganizowali ekipy lekarskie, które odwiedzają gromady, PGR-y i spółdzielnie produkcyjne.

Pracownicy naukowcy Instytutu Chemii Farmaceutycznej w Warszawie wykonali już pierwsze ze swych zobowiązań.

W terminie ustalonym w zobowiązaniu Instytut przekazał do badań klinicznych nowy lek o działaniu przeciwośrodkowym i bakteriostatycznym, otrzymany ponadplanowo.

Podobne nowoczesne urządy ambulatoria i izby chorzych otrzymują w tym samym dniu zotagi kopalni: „Wesoła II”, „Stalin”, „Młowice”, „Miechówce”.

W woj. bydgoskim ponad 3.500 pracowników służby zdrowia bierze czynny udział w realizacji zobowiązań.

M. in. lekarze oraz personel administracyjny szpitala miejskiego w Toruniu, realizując zobowiązanie uruchomił w dziale polonistycznym - ginekologicznym gabinet do badań specjalistycznych.

W wielu powiatach pracownicy służby zdrowia zorganizowali ekipy lekarskie, które odwiedzają gromady, PGR-y i spółdzielnie produkcyjne.

Pracownicy naukowcy Instytutu Chemii Farmaceutycznej w Warszawie wykonali już pierwsze ze swych zobowiązań.

W terminie ustalonym w zobowiązaniu Instytut przekazał do badań klinicznych nowy lek o działaniu przeciwośrodkowym i bakteriostatycznym, otrzymany ponadplanowo.

Podobne nowoczesne urządy ambulatoria i izby chorzych otrzymują w tym samym dniu zotagi kopalni: „Wesoła II”, „Stalin”, „Młowice”, „Miechówce”.

W woj. bydgoskim ponad 3.500 pracowników służby zdrowia bierze czynny udział w realizacji zobowiązań.

M. in. lekarze oraz personel administracyjny szpitala miejskiego w Toruniu, realizując zobowiązanie uruchomił w dziale polonistycznym - ginekologicznym gabinet do badań specjalistycznych.

W wielu powiatach pracownicy służby zdrowia zorganizowali ekipy lekarskie, które odwiedzają gromady, PGR-y i spółdzielnie produkcyjne.

Pracownicy naukowcy Instytutu Chemii Farmaceutycznej w Warszawie wykonali już pierwsze ze swych zobowiązań.

W terminie ustalonym w zobowiązaniu Instytut przekazał do badań klinicznych nowy lek o działaniu przeciwośrodkowym i bakteriostatycznym, otrzymany ponadplanowo.

Podobne nowoczesne urządy ambulatoria i izby chorzych otrzymują w tym samym dniu zotagi kopalni: „Wesoła II”, „Stalin”, „Młowice”, „Miechówce”.

W woj. bydgoskim ponad 3.500 pracowników służby zdrowia bierze czynny udział w realizacji zobowiązań.

M. in. lekarze oraz personel administracyjny szpitala miejskiego w Toruniu, realizując zobowiązanie uruchomił w dziale polonistycznym - ginekologicznym gabinet do badań specjalistycznych.

W wielu powiatach pracownicy służby zdrowia zorganizowali ekipy lekarskie, które odwiedzają gromady, PGR-y i spółdzielnie produkcyjne.

Pracownicy naukowcy Instytutu Chemii Farmaceutycznej w Warszawie wykonali już pierwsze ze swych zobowiązań.

W terminie ustalonym w zobowiązaniu Instytut przekazał do badań klinicznych nowy lek o działaniu przeciwośrodkowym i bakteriostatycznym, otrzymany ponadplanowo.

Podobne nowoczesne urządy ambulatoria i izby chorzych otrzymują w tym samym dniu zotagi kopalni: „Wesoła II”, „Stalin”, „Młowice”, „Miechówce”.

W woj. bydgoskim ponad 3.500 pracowników służby zdrowia bierze czynny udział w realizacji zobowiązań.

M. in. lekarze oraz personel administracyjny szpitala miejskiego w Toruniu, realizując zobowiązanie uruchomił w dziale polonistycznym - ginekologicznym gabinet do badań specjalistycznych.

W wielu powiatach pracownicy służby zdrowia zorganizowali ekipy lekarskie, które odwiedzają gromady, PGR-y i spółdzielnie produkcyjne.

Pracownicy naukowcy Instytutu Chemii Farmaceutycznej w Warszawie wykonali już pierwsze ze swych zobowiązań.

W terminie ustalonym w zobowiązaniu Instytut przekazał do badań klinicznych nowy lek o działaniu przeciwośrodkowym i bakteriostatycznym, otrzymany ponadplanowo.

Podobne nowoczesne urządy ambulatoria i izby chorzych otrzymują w tym samym dniu zotagi kopalni: „Wesoła II”, „Stalin”, „Młowice”, „Miechówce”.

W woj. bydgoskim ponad 3.500 pracowników służby zdrowia bierze czynny udział w realizacji zobowiązań.

M. in. lekarze oraz personel administracyjny szpitala miejskiego w Toruniu, realizując zobowiązanie uruchomił w dziale polonistycznym - ginekologicznym gabinet do badań specjalistycznych.

W wielu powiatach pracownicy służby zdrowia zorganizowali ekipy lekarskie, które odwiedzają gromady, PGR-y i spółdzielnie produkcyjne.

Pracownicy naukowcy Instytutu Chemii Farmaceutycznej w Warszawie wykonali już pierwsze ze swych zobowiązań.

W terminie ustalonym w zobowiązaniu Instytut przekazał do badań klinicznych nowy lek o działaniu przeciwośrodkowym i bakteriostatycznym, otrzymany ponadplanowo.

Podobne nowoczesne urządy ambulatoria i izby chorzych otrzymują w tym samym dniu zotagi kopalni: „Wesoła II”, „Stalin”, „Młowice”, „Miechówce”.

W woj. bydgoskim ponad 3.500 pracowników służby zdrowia bierze czynny udział w realizacji zobowiązań.

M. in. lekarze oraz personel administracyjny szpitala miejskiego w Toruniu, realizując zobowiązanie uruchomił w dziale polonistycznym - ginekologicznym gabinet do badań specjalistycznych.

W wielu powiatach pracownicy służby zdrowia zorganizowali ekipy lekarskie, które odwiedzają gromady, PGR-y i spółdzielnie produkcyjne.

Pracownicy naukowcy Instytutu Chemii Farmaceutycznej w Warszawie wykonali już pierwsze ze swych zobowiązań.

W terminie ustalonym w zobowiązaniu Instytut przekazał do badań klinicznych nowy lek o działaniu przeciwośrodkowym i bakteriostatycznym, otrzymany ponadplanowo.

Podobne nowoczesne urządy ambulatoria i izby chorzych otrzymują w tym samym dniu zotagi kopalni: „Wesoła II”, „Stalin”, „Młowice”, „Miechówce”.

W woj. bydgoskim ponad 3.500 pracowników służby zdrowia bierze czynny udział w realizacji zobowiązań.

M. in. lekarze oraz personel administracyjny szpitala miejskiego w Toruniu, realizując zobowiązanie uruchomił w dziale polonistycznym - ginekologicznym gabinet do badań specjalistycznych.

W wielu powiatach pracownicy służby zdrowia zorganizowali ekipy lekarskie, które odwiedzają gromady, PGR-y i spółdzielnie produkcyjne.

Pracownicy naukowcy Instytutu Chemii Farmaceutycznej w Warszawie wykonali już pierwsze ze swych zobowiązań.

W terminie ustalonym w zobowiązaniu Instytut przekazał do badań klinicznych nowy lek o działaniu przeciwośrodkowym i bakteriostatycznym, otrzymany ponadplanowo.

Podobne nowoczesne urządy ambulatoria i izby chorzych otrzymują w tym samym dniu zotagi kopalni: „Wesoła II”, „Stalin”, „Młowice”, „Miechówce”.

W woj. bydgoskim ponad 3.500 pracowników służby zdrowia bierze czynny udział w realizacji zobowiązań.

M. in. lekarze oraz personel administracyjny szpitala miejskiego w Toruniu, realizując zobowiązanie uruchomił w dziale polonistycznym - ginekologicznym gabinet do badań specjalistycznych.

Studia Przygotawcze czekają na młodych PRZODUJĄCYCH ROBOTNIKÓW I CHŁOPOW



Jerzy Podzorski

„Wiem jaki przyjąłem na siebie obowiązek. Niespełna 2 lata temu przyszedłem z kopalni na tawę szkolną i rozumiem jaki dług wdzięczności zaciągnąłem wobec Ojczyzny, która tyle starań czyni dla wykształcenia nowej inteligencji”.



Janina Kosno

„Chcę zostać inżynierem - mechanikiem, bo zdaje sobie sprawę, że bez zmiany starych form gospodarowania na nowe, że bez nowych kadr ludowej inteligencji nie dokonamy budowy socjalizmu. Dlatego naukę moją pojmuję jako służbę społeczną dla zrealizowania wielkich pragnień naszego narodu budującego socjalizm”.



Henryk Korda

„Pracowałem w PO „Służba Polsce”. Za dobrą pracę w brigadzie awansowałem. A nawet otrzymałem pochwałę. Kiedy oficer od spraw polityczno-wychowawczych powiedział mi, że mogę kształcić się na Studium Przygotawczym, bardzo się ucieszyłem, bo pojąłem to jako wielki awans życiowy. Tutaj na Studium, uczę się, czuję w pełni, że nadal pełnię „Służbę Polsce”.



Stanisława Neumanówna

„Od dawna chciałam się kształcić, aby lepiej uczestniczyć w budownictwie nowego życia. Moim marzeniem było - poświęcić się studiowaniu naszego ojczystego języka. Teraz wiem: po ukończeniu Studium moje marzenia będą urzeczywistnione”.



Jan Bak

„Potrzeba nam kadr nowego typu: inteligencji technicznej, naukowców pracujących dla potrzeb socjalistycznego państwa. Postanowiłem stanąć w ich szeregach”.

Na podstawie art. 82 dekretu z dnia 28 października 1947 r. o organizacji nauki i szkolnictwa wyższego (Dz. URP. Nr 66, poz. 415) zarządza się co następuje:

§ 1. 1. Tworzy się studia przygotowawcze na uniwersytetach Wrocławskim, Jagiellońskim, Łódzkim, Poznańskim, Marii Curie-Skłodowskiej w Lublinie, Mikołaja Kopernika w Toruniu; na politechnikach: Warszawskiej, Gdańskiej i Śląskiej w Gliwicach; w Szkole Inżynierskiej w Szczecinie, w Wyższej Szkole Ekonomicznej w Katowicach oraz w Wyższej Szkole Rolniczej w Olsztynie.

§ 2. Zadaniem studiów przygotowawczych jest przygotowanie do studiów wyższych kandydatów, którzy:

- 1) ukończyli 20 i nie przekroczyli 27 lat życia;
- 2) mogą się wykazać co najmniej 2-letnią pracą w charakterze robotnika w przemyśle lub rolnictwie, albo też pracą w spółdzielni produkcyjnej rolniej, wziętą do pracy w rodzinnym gospodarstwie rolnym;
- 3) zakwalifikowani zostali przez komisję rekrutacyjną i złożyli egzamin wstępny na studium przez odbycie kursu selekcyjnego.

Z rozporządzenia Ministra Szkół Wyższych i Nauki z dnia 15 września 1951 r. w sprawie utworzenia studiów przygotowawczych w niektórych szkołach wyższych.

Chcecie się uczyć - wstępujcie na Studia Przygotawcze

List Eugeniusza Bory do młodych górników w Siemianowicach

Dom Młodego Górnika Siemianowice Śl.

Droży koledzy!

Upływa już drugi rok od chwili mojego wyjazdu z Domu Młodego Górnika, w którym wspólnie spędziliśmy dzie wiece miesięcy. Dzisiaj jestem na II roku Studium Przygotawczego w Gliwicach. Mimo to, że nie jestem razem z Wami, to jednak stale wspominam Was i pracę w kopalni. Pracując w kopalni pragnęłam się uczyć. Dzięki Partii i organizacji ZMP-owskiej zostałam skierowana na Studia Przygotawcze.

Na Studiach Przygotawczych mam pełne możliwości i warunki do nauki. Koledzy - to, że dzisiaj jestem na Studium i mogę się uczyć, zawdzięczam naszemu państwu ludowemu, które szeroko rozwarło bramy wszystkim szkołom i uczelni przed całą młodzieżą. Dzisiaj sytuacja zmieniła się. Wstęp na wyższe uczelnie ma młodzież ta, która dawniej była wyzyskiwana. Dzisiaj państwo daje nam stypendium, mieszkanie, pomoce naukowe, opiekę lekarską, zapewnia nam rozrywkę kulturalną.

W tym roku kończę Studium Przygotawcze i pójdę na wyższą uczelnię.

Ukończenie Studium wymaga dużego wysiłku i pracy. Początki nauki były ciężkie,

gdyż nie byłam przyzwyczajona do tego tempa pracy, jakie jest na Studium. W ciągu dwóch lat przerabiamy tu materiał, jaki przerabiałby uczniowie szkół średnich w ciągu czterech lat. Jednak dzięki systematycznej pracy, normalnemu odrabianiu lekcji i przygotowywaniu się do lekcji, oraz kolektywnym formom pracy, trudności, na jakie się napotyka, można pokonać.

Na Studium nie tylko zdobywamy wiedzę naukową, lecz również zdobywamy wiedzę polityczną oraz podnosimy swój poziom ideologiczny. Oprócz nauki pracujemy również społecznie w różnych organizacjach masowych.

Studia Przygotawcze są uczelniami, które przygotowują przodującą młodzież do nauki na wyższych uczelniach, przygotowują kadrę nowej inteligencji technicznej - inteligencji, wywodzącej się z klasy robotniczej i pracującego chłopstwa. Po skończeniu wyższych studiów zasilamy szeregi inżynierów, nauczycieli, agronomów, lekarzy, ekonomistów, którzy będą budować w naszym państwie podstawy socjalizmu.

Wiem, że wielu z Was pragnie się uczyć, że wielu z Was pragnie wstąpić na Studia Przygotawcze. Nabór na Studia Przygotawcze trwa i dlatego właśnie, aby zapo-

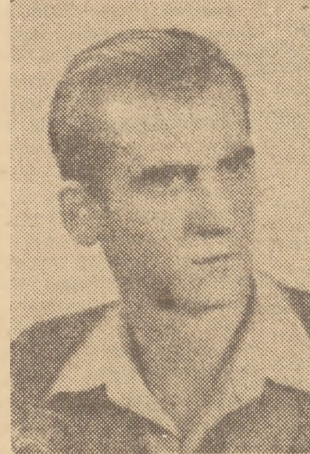
znać Was bliżej z warunkami, jakie są na Studium, postanowiłem napisać ten list.

Otóż koledzy, jeżeli który z Was chce być przyjęty na Studium, niech już teraz złoży podanie w Podstawowej Komisji Rekrutacyjnej, która istnieje w każdym zakładzie pracy, albo w Zarządzie Gminnym lub Powiatowym ZMP, jeżeli pracuje na wsi i niech rozpocznie przygotowania do kursu selekcyjnego. Czytajcie dużo książek i prasę, zwróćcie się do jakiegokolwiek nauczyciela, aby pomógł wam w przygotowaniu się do egzaminu.

Chciałbym uprzedzić tych kolegów, którzy mają zamiar wstąpić na Studium Przygotawcze, a myślą, że to dwa lata to będzie okres odczynnemu - nauka na Studium to wyteżona praca nad podniesieniem swych wiadomości naukowych i sumiennym przygotowaniem się do lekcji.

Kończąc, życzę Wam dobrych wyników w pracy i myślę, że wielu z Was wkrótce znajdzie się na Studiach Przygotawczych. Jeżeli ktoś z Was chciałby się „dowiedzieć” bliższych szczegółów, niech napisze na mój adres:

EUGENIUSZ BORA
Studium Przygotawcze
Gliwice I
ul. Zygmunta Starożyńskiego 13



Stach Jarząbek



Kostek Dzieciotowski

Absolwenci Studiów Przygotawczych będą inżynierami

Stach Jarząbek i Kostek Dzieciotowski spotkali się na Akademii Górniczo-Hutniczej w Krakowie. Obydwaj studiują na pierwszym roku. Stach jest studentem Wydziału Metalurgicznego, Kostek - Elektromechanicznego. A jeszcze niedawno prawie 3 lata temu obydwoj nie wiedzieli, że mając skończoną tylko szkołę powszechną, w krótkim czasie mogą znaleźć się na wyższym etapie. Jeszcze trzy lata temu nikt z nich nie myślał, że będzie się uczył na Studium Przygotawczym, które da im wykształcenie średnie.

Stach Jarząbek, syn robotnika z Kieja, przybył na Studium z wrocławskiego okręgu kolejowego. Był tam robotnikiem, wyrobił 130 proc. normy. Jako przodownik pracy i aktywny członek organizacji ZMP-owskiej zasłużył w pełni na to, aby skierowano go na Studium Przygotawcze we Wrocławiu. W zeszłym roku, gdy Studium ukończył, postanowił wstąpić na Akademię Hutniczo - Górniczą. Jest teraz studentem i dobrze daje sobie radę. Otrzymał stypendium, mieszka w domu akademickim. Takie dobre warunki ułatwiają studia, a pilność i sumiennosc pomaga w zdobyciu zawodu inżyniera - mechanika.

Podobnie rzecz miała się z Kostkiem Dzieciotowskim. Zanim Kostek znalazł się na Studium Przygotawczym w Łodzi, pracował jako uczeń ślusarski, potem

odbył służbę wojskową. Z wojska dostał się na Studium Przygotawcze. Nauka na Studium mimo trudności szła dobrze, Kostek ukończył ją z wynikiem bardzo dobrym. Ogromne, zainteresowanie do nauk technicznych sprawiło, że wybrał Akademię Górniczo - Hutniczą, Wydział Elektromechaniczny. Teraz Kostek z zapałem studiuje i pomaga innym w nauce. Podczas swojej zimowej średnią oceną było: bardzo dobrze.

Za niecałe trzy lata ci dwaj absolwenci Studiów Przygotawczych będą inżynierami. I jeden i drugi marzą, aby pracować w Nowej Hucie Dobrej, pięknej marzenia w naszym kraju spełniają się, a Nowa Huta - wiadomo, potrzebuje ogromnej liczby fachowców.

Gdy za kilka lat pojdziecie do Nowej Huty, spotkacie tam na pewno wśród wielu innych inżynierów: Dzieciotowskiego i Jarzabka, młodych ludzi, którym Studia Przygotawcze otworzyły drogę na wyższą uczelnię i umożliwiły zdobycie zaszczytnego, pożytecznego zawodu inżyniera.

ROMAN NEY
Kraków



Spójrz na te zdjęcia. Oto - jeden z wielu - słuchacz Studium Przygotawczego w Gliwicach. Takich jak on są tysiące. Wzrosła praca w przemyśle i na roli - dzisiaj uczy się na Studium - niedługo będą studentami wyższych uczelni. EUGENIUSZ BORA (pierwszy z lewej) pracował jako górnik w kopalni „Siemianowice” - będzie studiował w Akademii Wojskowej. LIDIA RAJCA (druga z lewej) była przedszkolanką - będzie inżynierem budowlanym. Pragnie budować żłobki, przedszkola, szkoły, pragnie budować dla dzieci i młodzieży. JERZY BOBROWSKI (trzeci z lewej) jest synem górnika - będzie inżynierem-elektrykiem.



Jeśli przodujesz w pracy i pragniesz się uczyć, pragniesz zdobyć wyższe wykształcenie, jeśli odpowiadasz warunkom wzmaganym na Studium - nie wahaj się - złóż potrzebne dokumenty w Podstawowej Komisji Rekrutacyjnej, a jeśli nie ma jej w Twoim zakładzie pracy, złóż je do najbliższego zarządu ZMP.

Być może myślisz, że nie podasz nauce. Przeronić 4 klasy w 2 lata nie jest łatwo, ale wiedza - nie będzieś sam. Wokół Ciebie będą koledzy, towarzysze. Pomogą Ci. Na Studium czekają na Ciebie dobrze wyposażone pracownie, biblioteki, pomoce naukowe. Pomogą Ci profesoria. Tak jak pomagają studentom Gliwickiego Studium.

Jeszcze nie wszyscy rozumieją...

Trwa nabór na Studia Przygotawcze. Studia Przygotawcze stwarzają przodującym młodym robotnikom i chłopom możliwość ukończenia szkoły średniej w ciągu dwóch lat, a następnie rozpoczęcia studiów wyższych.

Za wykorzystanie tych wielkich perspektyw stojących przed przodującą młodzieżą robotniczą i wiejską odpowiadają Rady Zakładowe i Zarządy Zakładowe ZMP.

Przed wojną dzieł robotnicze w marzeniach widzieli siebie jako uczniów gimnazjum, jako studentów na uniwersytetach i politechnikach.

„Od dzieciństwa marzyłam o ukończeniu wyższej uczelni. Dopiero Studium Przygotawcze umożliwiło mi zrealizowanie moich marzeń” - tak pisze kol. Nieroba - obecnie słuchaczka Studium Przygotawczego przy Politechnice Śląskiej w Gliwicach. Dzisiaj coraz więcej dzieci robotniczych i chłopich realizuje swoje marzenia.

„Byłem przodownikiem pracy w fabryce maszyn górniczych, nieraz przemysłowcem, nad tym, jakby ulepszyć i usprawnić pracę moją i moich towarzyszy. Lecz brakowało mi wiedzy, przede wszystkim wiadomości z fizyki i matematyki. Dlatego postanowiłem się uczyć, abym nie był bezradny wobec różnych trudnych problemów technicznych. Kiedy ukończy studia, wrócę do hali maszyn jako inżynier” - tak mówi kol. Witecki ze Studium Przygotawczego Politechniki Śląskiej.

Studia Przygotawcze otwierają obywateli podwoje do wiedzy przed wieloletnią armią przodowników pracy.

Zakłady pracy, które nie doceniają wartości Studiów Przygotawczych

Tymczasem trwający obecnie nabór najlepszych pracowników na Studia Przygotawcze świadczy o zbyt słabym zainteresowaniu niektórych Rad Zakładowych i organizacji ZMP-owskich naborem kandydatów na Studia. Są jeszcze takie fabryki, których Rady Zakładowe i młodzież nie wiedzą o Studiach Przygotawczych. Są takie zarządy ZMP, które nie zajmują się tą akcją.

„Ciekawe” kryteria naboru na Studia stosuje np. Fabryka Narzędzi Rolniczych w Słupsku. Skierowano tam na studia Witolda Krzeszowskiego, o którym kierownik personalny jest zdania, że jest kłama, bumelantem i nigdy nie wywiązał się z powierzonych zadań. Takiego więc „przodownika” Fabryka Narzędzi Rolniczych w Słupsku chciała wysłać do grona najlepszych, przodujących w pracy ludzi, chętnych do nauki.

A oto, jak do sprawy doboru słuchacza na Studium podszedł „Centrocement” - Zjednoczenie Fabryk Cementu w Sosnowcu, który przysłał do wojewódzkiej komisji dokumenty 7 kandydatów. Na liście tej znajduje się Karol Kloda, rok urodzenia 1934, uczeń 3 klasy zasadniczej szkoły zawodowej (!), inny kandydat: Bolesław Okrasek - lat 17 również uczeń 3 klasy zasadniczej szkoły zawodowej. Ani jeden kandydat „Centrocementu” nie odpowiada warunkom wymagającym od kandydatów na Studia Przygotawcze. Jednym z warunków przyjęcia na Studium jest co najmniej 2-letnia praca w charakterze robotnika w przemyśle lub rolnictwie. „Kandydaci” „Centrocementu” są z młodzi na Studia, a poza tym chodzą normalnie do szkoły

i mają możliwość kończyć normalnie studia wyższe, jeśli tylko wykazują się odpowiednią postawą i dobrymi wynikami nauki. To, co zrobił „Centrocement”, pozwala przypuszczać, że wybieranie pracowników na Studia Przygotawcze odbyło się podczas śpiączki Podstawowej Komisji Rekrutacyjnej, organizacji zetem powołał się i jakoś czarodziejska siła przesała dokumenty uczniów zasadniczych szkół zawodowych do komisji wojewódzkiej, albo (co jest bardziej prawdopodobne), że komisja rekrutacyjna przy „Centrocementu” nie zna istoty i sensu Studiów Przygotawczych.

W hucie „Kościuszko” wybrano co prawda 11 kandydatów, ale wszystkie dokumenty leżą w biurku u kierownika personalnego, a komisja rekrutacyjna ma spokój. To samo na kopalni „Bobrek”. Dzieciśm podają leży w szufladzie.

W woj. kosiulskim ani Rady Zakładowe ani żadna organizacja społeczna (poza organizacją ZMP) nie interesują się zupełnie zagadnieniem naboru na Studia Przygotawcze. Zdarzają się wypadki, że zakłady pracy utrudniają skierowanie najlepszych robotników na Studia.

słownym oczkiem w głowie dla każdego zakładu pracy.

Przez megafony i gazetki propaguje Studia Przygotawcze WZPO

Właściwie pojęta akcja propagowania Studiów Przygotawczych zaczyna się od zaznajomienia dyrekcji, Rady Zakładowej i organizacji społecznych z celem i założeniami Studiów Zakład pracy i organizacja działająca na jego terenie powinny wiedzieć po co i dla kogo stworzono 2-letnie Studia Przygotawcze. To jest podstawowy warunek przy wybieraniu kandydatów na Studia.

W warszawskich zakładach Przemysłu Odzieżowego w gazetkach ściennych zamieszczono informacje zapoznajające pracowników ze Studium Przygotawczym. Studia Przygotawcze propaguje się również przez megafony. Już trzykrotnie odwiedzały WZPO słuchaczki Studium Przygotawczego przy Politechnice Warszawskiej. Na zebraniach pracownicy WZPO zadawały wiele pytań studentom, interesując się przebiegiem nauki, warunkami bytowymi itp. Dotychczas ponad 50 koleżanek wyraziło chęć pójścia na Studia Przygotawcze. Liczba chętnych rośnie z każdym dniem.

Dobrze pracuje również komisja rekrutacyjna cukrowni w Malborku. Do członków komisji przychodzi młodzież pytająca się o warunki przyjęcia na Studium. Zarząd Zakładowy ZMP również udziela wyjaśnień i informacji. Zarząd Zakładowy ZMP hut „Częstochowa” dobrze zrozumiał sprawę naboru na Studia Przygotawcze i poważnie się do niej ustosunkował. Wybrano wyróżniających się w pracy społecznej ZMP-owców, a zarazem najlepszych pracowników, takich jak Ze-

non Skarżyński, Eligiusz Leszczyński i inni.

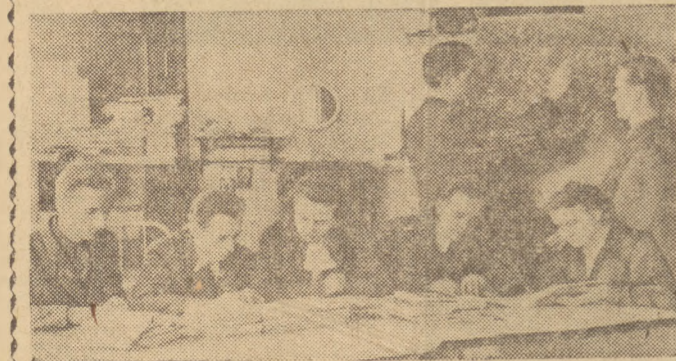
Ala przykładów dobrych jest znacznie mniej. Dotychczasowy przebieg naboru na Studia Przygotawcze wskazuje w czym tkwią powtarzające się tu i ówdzie błędy. Organizacja ZMP-owska za mało interesuje się Studium Przygotawczymi i w niedostateczny sposób potrafi z tego powodu zainteresować młodzież Studiumi.

Kto, jak nie ZMP-owcy powinni aktywnie pracować wśród młodzieży, kto, jak nie Zarządy Zakładowe ZMP powinny być się o to, aby najlepsza młodzież - przodownicy pracy - szli na Studia Przygotawcze!

Błędy popełnione dotychczas trzeba co rychlej naprawić, trzeba w kołach ZMP mówić, organizować spotkania studentów z robotnikami, przyznawać na Studia wartościową młodzież, która chce się uczyć, która potrafi pokonać trudności i uczyć się wytrwale. Sprawie naboru na Studia Przygotawcze koła ZMP-owskie, instancje organizacji poświęcić muszą daleko więcej uwagi, niż dotąd.

Jednak trzeba również stwierdzić, że ogromna odpowiedzialność za dotychczasowy przebieg typowania na Studia Przygotawcze ponoszą poszczególne zakłady pracy. Instrukcja przez CRZZ była wydana (co prawda z grubym opóźnieniem, ale była) - jednak instancje zwiazkowe nie kontrolowały przebiegu naboru na Studia, nie żądały sprawozdań ani wyjaśnień. Dlatego niedostateczne są jeszcze wyniki naboru, dlatego zdarzają się tu i ówdzie karygodne wypadki zupełnego lekceważenia, albo niewłaściwego ustosunkowania się dyrekcji i Rady Zakładowej do Studiów Przygotawczych. Ten stan rzeczy powinien zaalarmować Centralną Radę Związków Zawodowych.

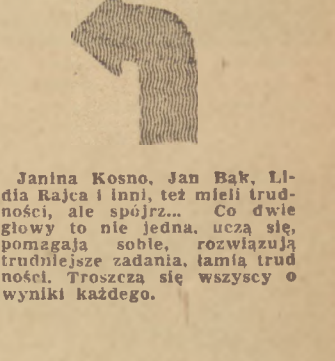
M. KOBOTYŃSKA



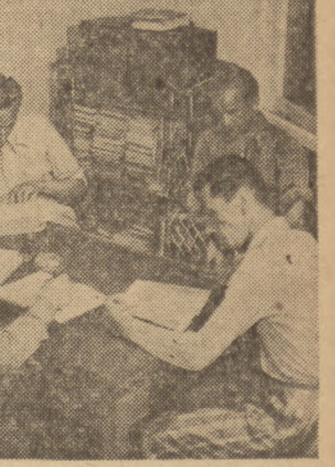
Na Studium zdobywać będzie wiedzę potrzebną, aby dobrze pracować dla swego kraju. Będzie się uczył prawdy o otaczającym Go świecie, kształtował naukowy pogląd na świat. Pomogą Ci tak wyposażone pracownie, jak ta w Gliwickim Studium.



Oprócz nauki znajdziesz czas i na czytanie książek, gazet, szachy, na pójście do teatru, kina, na odzwyczajenie z kulturalną rozrywkę. Tak jak znajdziesz czas na wszystko słuchacz Gliwickiego Studium.



Janina Kosno, Jan Bak, Lidia Rajca i inni, też mieli trudności, ale spojrz... Co dwie głowy to nie jedna, uczy się, pomagają sobie, rozwiązują trudniejsze zadania, tamta trudność. Trochę się wszyscy o wyniki każdego.



Państwo zapewni Ci na Studium pomoce naukowe, zainicjujesz z kolegami w bibliotece, otrzymasz stypendium. A wiecej droga do nauki stoi dla Ciebie otworem!

