

Nowa Warszawa ma stać się STOLICA PAŃSTWA SOCJALISTYCZNEGO

Bolesław Bierut

„...Podczas przemówienia, na wielkim planie stółg umieszczonym nad stołem Prezydium zapalają się światełka, ilustrujące słowa Prezydenta. Z wielką, widoczną radością i malującą się na twarzach głęboką dumą delegaci słuchają o zamierzeniach przewidzianych Planem 6 letnim, o budowie nowoczesnych, jasnych osiedli robotniczych, o rozbudowie sieci komunikacyjnej i budowie metra, o przestronnych zieleńcach, o całkowitym zelektryfikowaniu podmiejskiej sieci kolejowej, o tym, że Warszawa stanie się Stolicą socjalistycznego państwa, rozbudowaną na podstawach socjalistycznych”.

Tak pisał w dniu 4 lipca 1949 r. sprawozdawca „Trybuny Ludu” o Pierwszej Warszawskiej Konferencji Polskiej Zjednoczonej Partii Robotniczej. W czasie konferencji Towarzysz BIERUT wygłosił swój piękny referat: „SZEŚCIOLETNI PLAN ODBUDOWY WARSZAWY”.

Słowa Towarzysza BIERUTA głęboko zapadły w serca przedstawicieli warszawskiej organizacji partyjnej — czołówki budowniczych socjalistycznej Warszawy. Echo słów Towarzysza Bieruta rozległo się w całej Warszawie, wszędzie, gdzie ludzie Stolicy — partyjni i bezpartyjni — w twardym trudzie wznosili swoje miasto z gruzów. Echo tych słów rozległo się w całym kraju...

Minęły od tego czasu prawie 3 lata. Przez te 3 lata zapalały się światła — już nie na mapie — a na nowych ulicach, w nowych osiedlach, w nowych fabrykach i domach towarowych Stolicy. I tak jak wówczas w sali Rady Państwa — zapalały się one pod czujnym gospodarskim okiem Towarzysza BIERUTA.

Gdy w Ameryce wymazywano Warszawę z mapy — Krajowa Rada Narodowa, na której czele stał Towarzysz BIERUT, nie zawahała się — wypełniając wolę narodu polskiego — przenieść się do zrujnowanego miasta. Partia, na której czele stoi Towarzysz BIERUT, stworzyła w ramach Sześciolatki wielki plan przebudowy Stolicy i kieruje jego wykonaniem. Komisja Konstytucyjna pod kierownictwem Towarzysza BIERUTA sformułowała w projekcie Konstytucji Polskiej Rzeczypospolitej Ludowej



artykuł, który mówi: „STOLICA POLSKIEJ RZECZYSPOLITEJ LUDOWEJ JEST MIASTO BOHATERSKICH TRADYCJI NARODU POLSKIEGO — WARSZAWA”.

Słowa historycznego referatu Tow. BIERUTA

na Pierwszej Warszawskiej Konferencji PZPR w dniu 3 lipca 1949 r. — nie są dziś już tylko piękną wizją. Bo oto — spojrz na zdjęcia! — przemawia rzeczywistość. Z dnia na dzień piękniejsza rośnie nasza Socjalistyczna Stolica.

Pierwszy Budowniczy Warszawy

Widziałem pożary miasta,
parzył mnie mur nieostygły
nawet gdy zziębłem i chwałostem
zdążył już cegły swe przykręć.

Cieciar rułn uginał ramiona,
garbiło zmuczenie starcze —
jakby z miastem skonał
nasz upór w codziennej walce.

Ale wystarczył promień
pierwszej latarni ulicznej
by iść na gruzy z łosem,
przesła stawiać na Wiśle.

Miasto umarłe wskrzesić
Tyś nam przecież rozkazał —
dekret pragnień narodu
wydała ludowa władza.

Byłem w czterdziestym piątym,
gdy krę pietrzyła zima
przy moście — odcinku frontu —
most wtedy życie zaczynał.

W wytrwałych ludzkich rękach
widziałem miasta przyszłość.
Do dziś robotnik pamięta:
„Zrobiło się ciepłe nad Wisłą”.

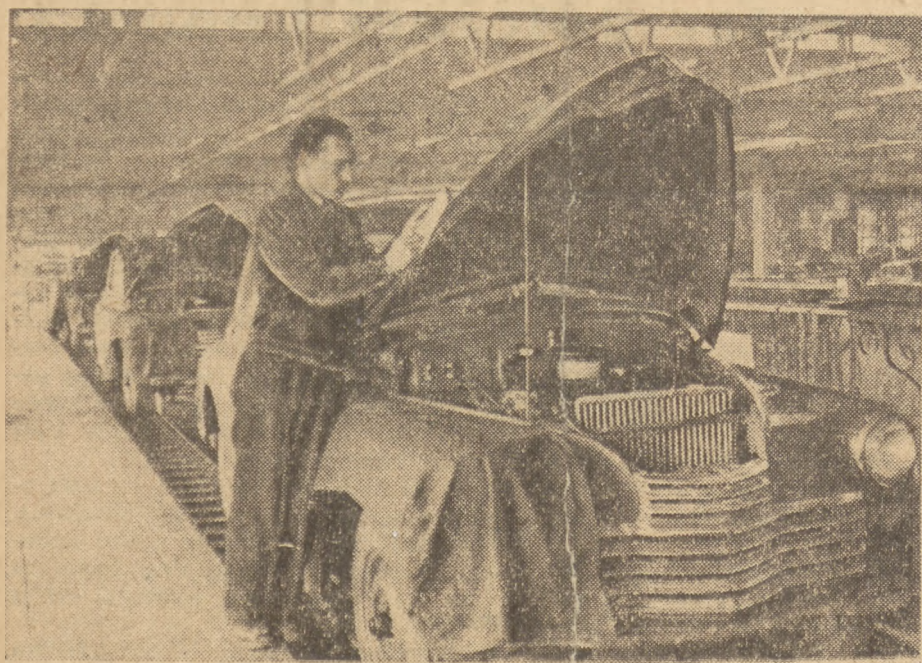
Noc. Woda grozi spawarkom,
zawieja chwyla za gardła
po łamiącym się lodzie
wynoszą maszyny na barkach.

W codziennej walce trudnej
Tyś nas nauczył męstwa;
na każdej budowie warszawskiej
uczyłeś nas jak zwyciężać.

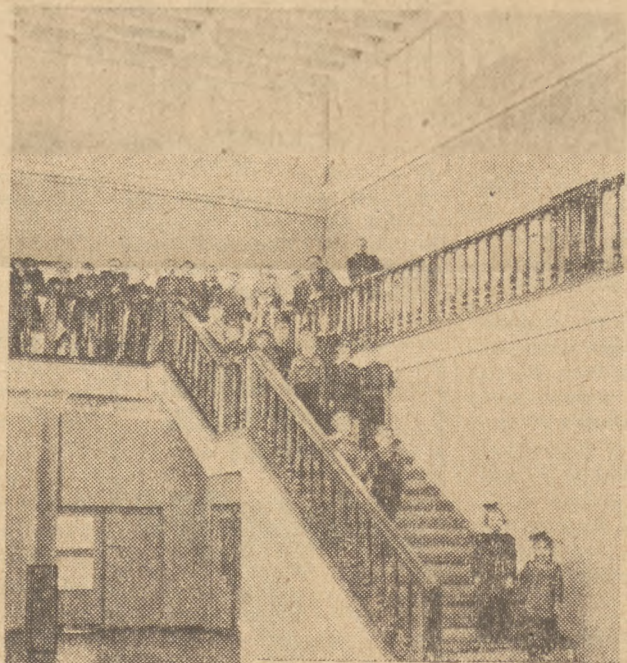
Tyś wytoczył nam Trasę,
mosty przed krąg ocalił,
pociągom metra rockałeś
w tunelach światła zapalił.

ANDRZEJ JASIŃSKI

„...powstanie cały szereg nowych, połączonych zakładów pracy, z których niejedną, jak np. fabryka samochodów osobowych... stanie się dumą Warszawy pracującej i całej Polski”.



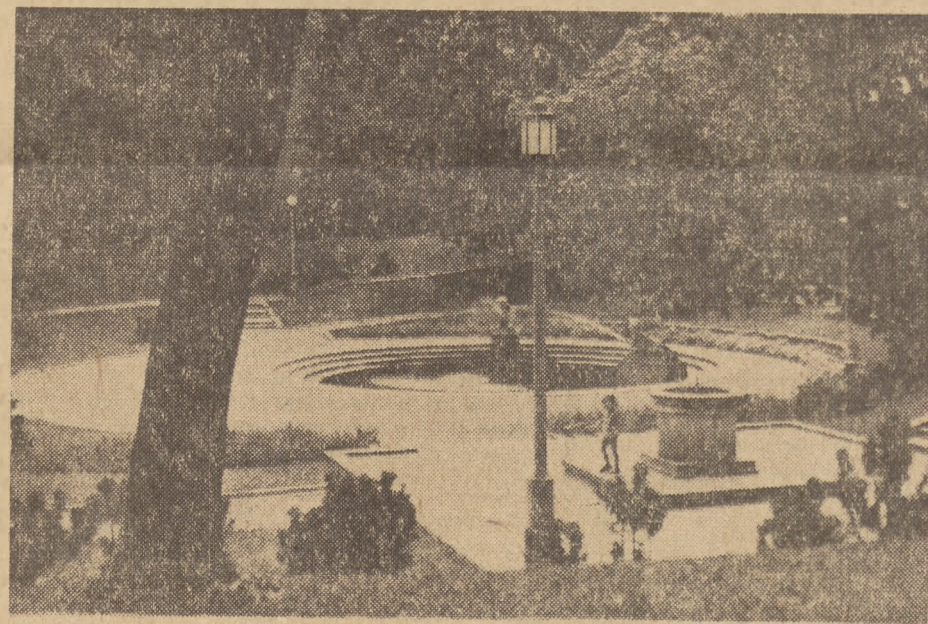
Hala Fabryki Samochodów Osobowych na Żeraniu



Szkola na osiedlu Muranów

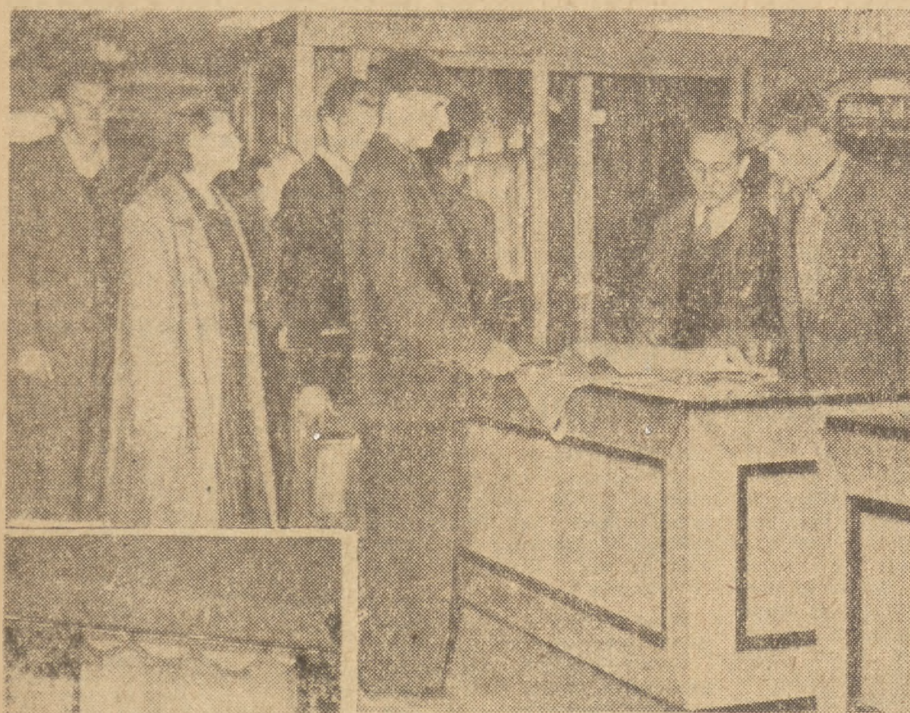
„Szczególna uwaga
zwrócona będzie w
Planie Sześcioltnim
na budowę przedszkoli,
szkół podstawowych
i zawodowych”.

„...powierzchnia całego ogrodu łażenkowskiego zajmuje 75 ha, a zatem powierzchnia zieleni, o jaką wzbogaci się Warszawa w ciągu Planu Sześcioltniego, będzie 15 razy większa od powierzchni Parku Łazienkowskiego”.



Skwer w „Dolinie Szwajcarskiej”

„Na naszym budownictwie ciąży jeszcze niestety spuścizna zacofana, odziedziczona po ustroju kapitalistycznym... Wydajność pracy można podnieść tylko przez wprowadzenie i upowszechnienie współzawodnictwa, zarówno indywidualnego jak i zespołowego, przez najbardziej racjonalną organizację pracy, przez zastąpienie w możliwie szerokim zakresie wysiłku mięśni ludzkich — pracą zmechanizowanego sprzętu...”



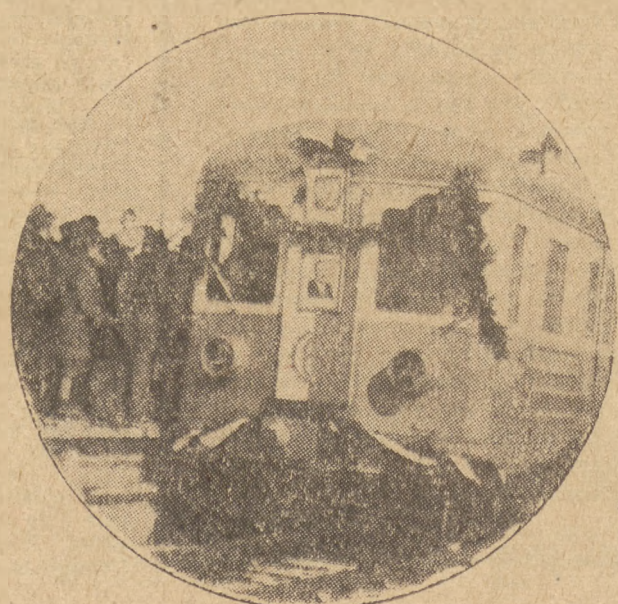
Wnętrze jednego z warszawskich domów towarowych

„Poważnym zagadnieniem, które obejmuje Plan Sześcioltni, jest również sprawa odbudowy i rozbudowy urzędzeń i zakładów ułatwiających zaopatrzenie ludności: domów towarowych — centralnych i dzielnicowych, sklepów spółdzielczych, miejskich hal targowych...”

„...po raz pierwszy w dziejach Warszawy ludność robotnicza otrzyma masowo należne jej wygodne, jasne, suche, estetyczne, należycie ogrzane mieszkania i będzie w pełni korzystać z tych wszystkich udogodnień, jakie nowoczesna cywilizacja oddaje do dyspozycji człowieka”.

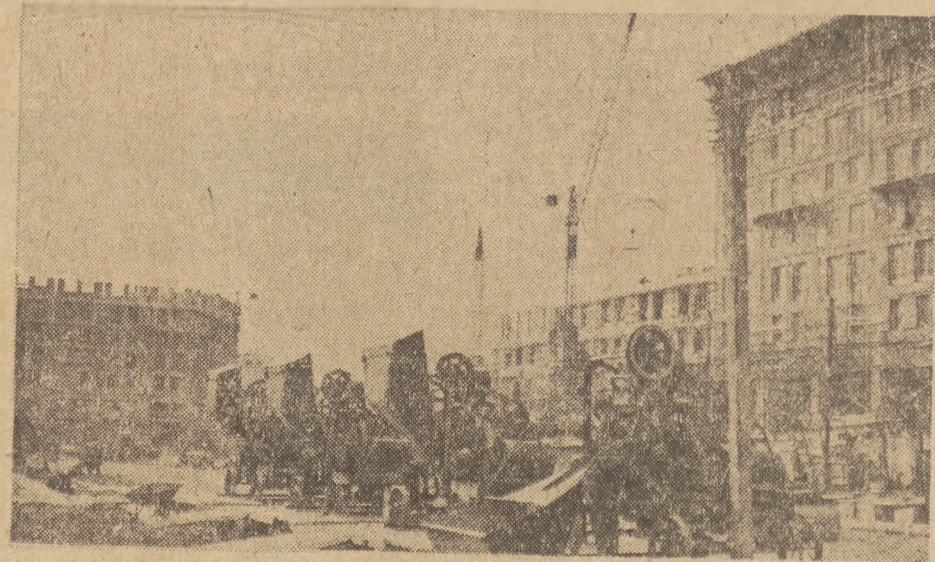


Budowa metra jest w pełnym toku



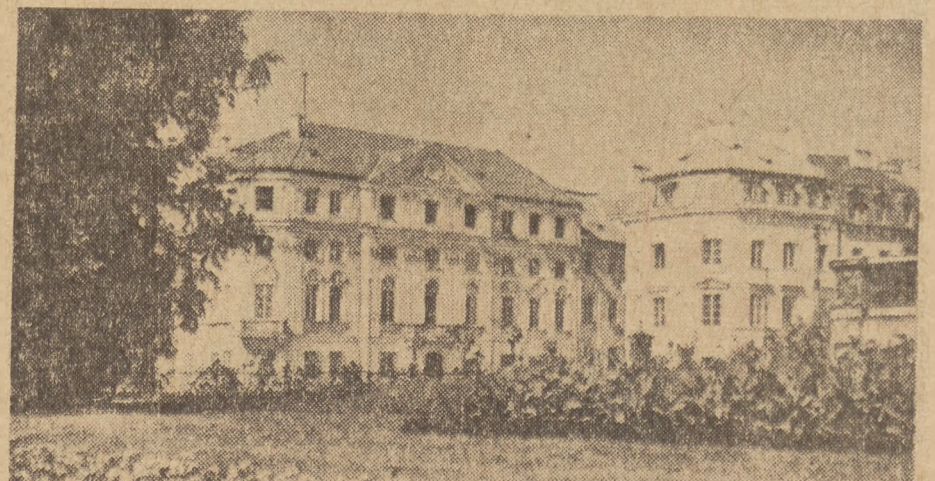
W marcu 1952 r. otwarto nową linię kolei elektrycznej Warszawa — Błonie i Warszawa — Tłuszcz

„Uzupełnieniem komunikacji miejskiej będzie całkowicie zelektryfikowana podmiejska sieć kolei państwowej”.



Maszyny i dźwigi na MDM-10

„Nasi architekci w większym stopniu winni nawiązywać do zdrowych tradycji naszej architektury narodowej, przystosowując je do nowych zadań i nowych możliwości wykonawczych i wkładając w nie nową, socjalistyczną treść”.



Pięknie odbudowane według dawnych wzorów domy na Krakowskim Przedmieściu

Wnętrze mieszkania warszawskiego przodownika pracy