



# SZTANDAR MŁODYCH

ORGAN ZARZĄDU GŁÓWNEGO ZMP

Warszawa, piątek 30 października 1953 r.

Nr 258 (1087) B

Cena 20 gr

## MŁODZIEŻY WIEJSKA! POMAGAJ WSI W PRACACH JESIENNYCH!

# Wzmagając pracę nad skupem nie zapominajmy o przyszłym urodzaju

### Zetempowcy powiatu Wieluń patrzą daleko

W pow. wieluńskim, woj. łódzkie, na każdym kroku widać ożywioną pracę kół ZMP na wsi. W gm. Kamionka widnieją liczne błyskawice, kolorowe wykresy o wykonaniu planów skupu, gazetki ścienne oraz pomysłowe karykatury kulaków i spekulantów, sabotujących planowy skup.

W Mokrsku, Skomlinie, Kleczynie i Osjakowie zetempowscy trójki agitacyjne przeprowadzają z chłopami rozmowy o polityce wsi ludowej, rozbijając kulackie plotki.

Prowadząc wszechstronną pracę agitacyjną na rzecz terminowego wykonania obowiązków wsi wobec państwa, wiele kół ZMP łączy tę pracę z aktywnym udziałem w usprawnianiu prac jesiennych. W Raczynie, gm. Działoszyn gromadziła kół ZMP przekonano wielu chłopów do siewu rzędowego, jako oszczędzającego ziarno siewne i zwiększającego urodzaj. Dzięki wpływowi ZMP ojciec zetempowca Mordal i inni chłopcy obiosi pola siewnikami.

W Chobaninie, gm. Gawełce koło ZMP zaopiekowało się siewnikami. Siewniki obsługiwała trójka zetempowska: Jan Kołodziej, Halina Pawlik i Sabina Sitek, obsejując w pierwszej kolejności pola pracujących chłopów i troszcząc się o stan siewników.

Dalekowzroczna praca tych kół ZMP na wsi, które ani na chwilę nie osłabiają pracy nad wykonaniem przez chłopów obowiązków wobec państwa, troszczą się również o przyszły urodzaj — zasługując na wielkie uznanie i poparcie Zarządu powiatowego i gminne oraz aktywistów ZMP powinni wraz z zadaniem w skupie wysuwać przed kołami ZMP na wsi konkretne zadania w przyszłości: orkę zimowych, hieletu obór i chlewnych, kopywanie ziemniaków, kiszleniu pasz na zimę itp.

wg. koresp. J. POSTOLA z Wielunia

### Wykonał plan dostaw w 200 procentach

Feliks Madziński, średniorolny chłop z pow. Łęborka, stale przoduje w wykonywaniu obowiązków wobec państwa. Dzięki dobrej gospodarce w hodowli i w polu wykonuje on z łatwością obowiązujące dostawy.

wg. koresp. M. KANDALSKIEGO z Łęborka

### Nowe powiaty zwolnione od miarek i odsypów

Sześć dalszych powiatów zameldowało o wykonaniu 90 proc. tegorocznego planu obowiązkowych dostaw zboża dla Państwa. Są to powiaty: Morąg, Pisz i Pasiek w woj. olsztyńskim, Wejherowo i Starogard w woj. gdańskim oraz Luban Śląski w woj. wrocławskim.

Tak więc ogólna liczba powiatów, które roczny plan skupu zboża z tegorocznego zbiorów, wykonały co najmniej 90 proc., wynosi obecnie 79.

We wszystkich tych powiatach chłopci, którzy dostarczyli Państwu całą ilość wyznaczonego im do odstawy zboża, zwolnieni są nie tylko z obowiązku miarek i odsypów, ale także mogą sprzedawać na wolnym rynku swoje nadwyżki zboża, kaszy, maki itp.

### Plan przed terminem...

W dniu 27 bm. zakłady podległe Centralnemu Zarządowi Tworzyw Sztucznych pierwsze w resorcie Ministerstwa Przemysłu Chemicznego wykonały roczny plan produkcji tak pod względem ilościowym, jak i wartościowym. Dzięki przedterminowemu wykonaniu rocznych zadań planu oraz realizacji zobowiązań na cześć 36 rocznicy Rewolucji Październikowej, załogi przemysłu tworzyw sztucznych dadzą gospodarce narodowej dodatkową produkcję wartości 60 mln zł.

Przemysł pługowo-słodowniczy zameldował w dniu 28

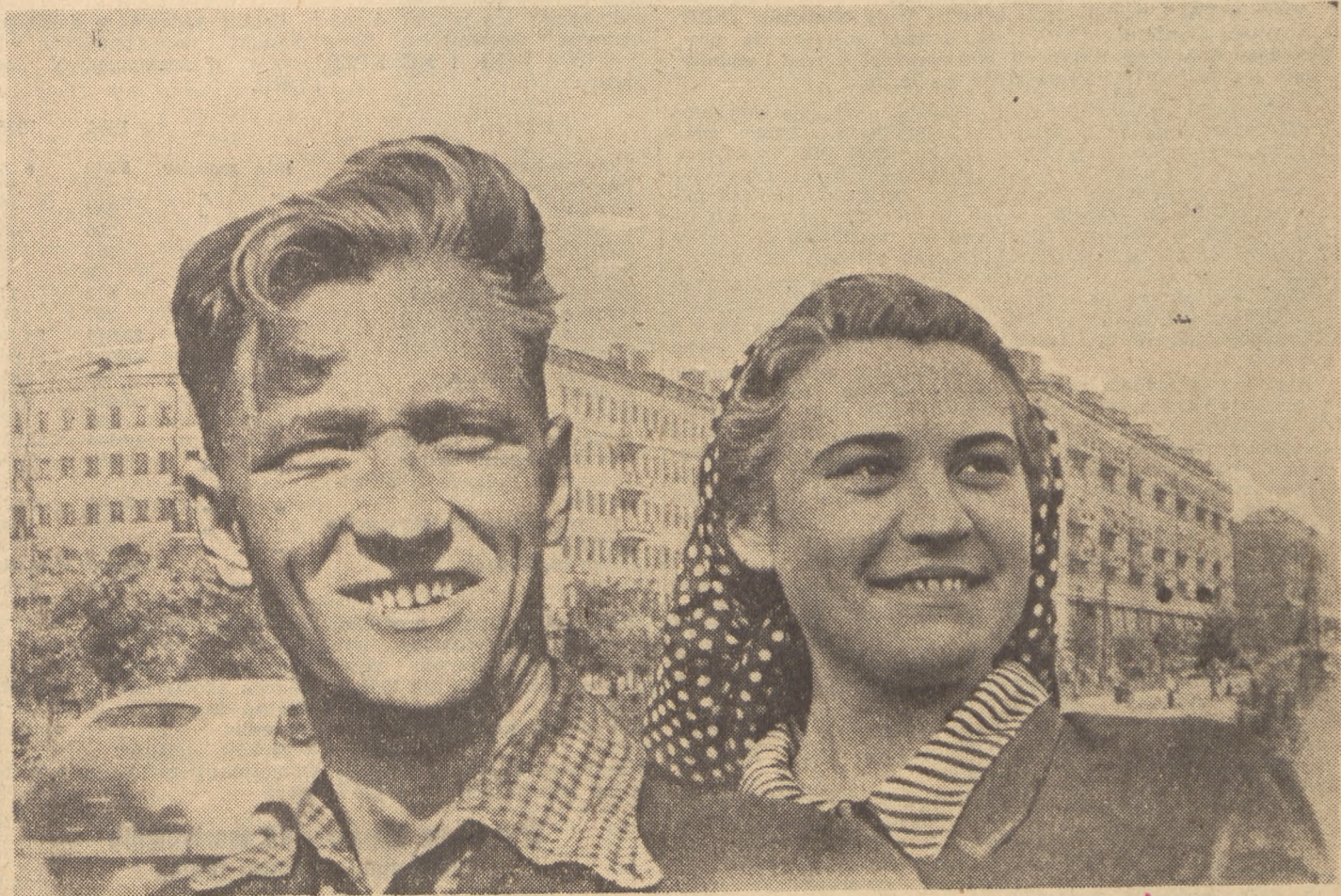
hm. o przedterminowym wykonaniu rocznego ilościowego planu produkcji piwa, wyższego o 7,5 proc. niż plan za rok ubiegły. Do końca br. browary wyprodukują dodatkowo ponad 500 tys. hektolitrow piwa.

### ...miesięczny

W godzinach nocnych 28 bm. tj. na 3 dni przed terminem przemyśl hutniczy wykonał plan produkcji surowców na październik br.

Do sukcesu tego wydatnie przyczyniła się produkcja pierwszego uruchomionego w sierpniu br. nowego wielkiego pieca w hucie im. Bolesława Bieruta w Częstochowie.

# W XXXV rocznicę powstania WLKZM młodzież polska śle gorące pozdrowienia bratniemu Komsomołowi



## Do Komitetu Centralnego Wszechzwiązkowego Leninowskiego Komunistycznego Związku Młodzieży

M o s k w a

Z okazji 35 rocznicy powstania Waszej sławnej organizacji, przyjmijcie drodzy przyjaciele nasze serdeczne, braterskie pozdrowienia.

Bojowy szlak bohaterskiego Komsomołu jest natchnieniem i przykładem dla pełnej entuzjazmu, twórczej pracy młodego pokolenia naszej ludowej Ojczyzny.

budującego wraz z całym narodem polskim socjalizm.

W dniu Waszego Święta, które uroczyscie obchodziliście również młodzież polska, przesyłamy Wam, drodzy towarzysze, gorące życzenia nowych, wspaniałych sukcesów w walce o zbudowanie komunizmu i o trwały pokój, którą prowadzicie pod przewodnictwem Komunistycznej Partii Związku Radzieckiego.

Niech żyje bohaterski Komsomol — awangarda postępowej młodzieży świata w walce o pokój i przyjaźń! Niech żyje i umacnia się nierozrwalna przyjaźń młodzieży polskiej i radzieckiej!

ZARZĄD GŁÓWNY ZWIĄZKU MŁODZIEŻY POLSKIEJ

### Sabotuje skup i pomoc sąsiedzka

Kulacy, którzy sabotują planowy skup zboża, najczęściej sabotują również wszelkie starania chłopów, zmierzające do podniesienia produkcji młolki.

Franciszek Kościłka, bogacz z gm. Banino, pow. Kartuzy, woj. gdańskie, który zalega od dawna z wykonaniem obowiązków wobec państwa, odmówił pomocy sąsiedzkiej młolce w gospodarstwie w Baninie, pow. Kartuzy, woj. gdańskie, która nie ma konia. Zielińska wykonała w 100 procentach obowiązkową dostawę zboża, wykonuje w pełni dostawę młolki, przed terminem dostawia także żywiec i ziemniaki.

Do udzielenia pomocy sąsiedzkiej Kościłka zobowiązany został, zgodnie z prawem, przez Prezydium GRN w Baninie. Bogacz sabotuje nakazy władzy — ziemia wdowy Zielińskiej leży nie uprawiona.

Jak długo władze gminne w Baninie tolerować będą sabotażystę?

wg. koresp. R. PUCHALSKIEGO z Kartuz

## Iglica Pałacu Kultury i Nauki im. J. Stalina mieć będzie 42 m wysokości

Z odległości około 50 km od placu budowy widoczna jest już sylwetka wspaniałego daru narodów Kraju Rad dla Polski — Pałacu Kultury i Nauki im. J. Stalina. Realizując podjęte zobowiązania na cześć 36 rocznicy Rewolucji Październikowej radziecy budowniczy Pałacu znacznie przekroczyli harmonogramy robót i szybciej niż to uprzednio zaplanowano wykonują poszczególne fragmenty budowy. Już obecnie na wysokości 36 metrów montowana jest potężna, 42-metrowej długości iglica. Skład. się ona z kilkudziesięciu elementów stalowych nadstawnych z zakładów przemysłowych ZSRR.

Zakończenie iglicy stanowi kula o średnicy 40 cm. W miarę wykańczania kolejnych górnych fragmentów iglica jest

podłączana w górę aż do osiągnięcia ostatecznej wysokości. Jednocześnie prowadzone są w szybkim tempie roboty w części wysokościowej gmachu przy zakładaniu instalacji klimatyzacyjnych, elektrycznych, centralnego ogrzewania i sieci telefonicznej. M. in. ułożono tu już ponad 20 km przewodów klimatyzacyjnych z rur azbestowo-cementowych.

Przy budowie skrzydeł bocznych Pałacu z każdym dniem rozszerzany jest front robót wykonawczych. Również prowadzone są intensywne prace przy okładaniu ścian elewacyjnych płytami ceramicznymi i przy budowie kolumny portyków. W tych dniach robotnicy radziecy rozpoczęli pokrywanie kopuły dachu sal kongresowej płytami prefabrykowanymi.

## W XXXV rocznicę WLKZM

# Wierny pomocnik i bojowa rezerwa Partii Komunistycznej

(Artykuł napisany specjalnie, dla „Sztandaru Młodych”)

### A. Rapochin

Sekretarz KC WLKZM

Partia Komunistyczna jest wielką, przewodnią i kierowniczą siłą narodu radzieckiego w jego walce o komunizm. Partia serdecznie wiąże się z narodem, nieustannie umacnia i rozszerza za pomocą masami Partii bierze przy tym za punkt wyjścia marksistowską naukę o decydującej roli mas w rozwoju społeczeństwa.

Jedną z głównych zadań Partii z masami jest Komsomol — masowa organizacja przodująca młodzieży radzieckiej. Pod kierownictwem Partii Komsomol przeżył wielką i sławną drogę, wyrósł w wielomilionową organizację, stał się dla szerokiego mas chłopów i dziewcząt szkołą wychowania komunistycznego, szkołą wielostronnej działalności państwowej i gospodarczej. Sukcesy Komsomolu — są wynikiem kierownictwa Partii, owocem jej wieloletniej wytrwałej pracy w dziedzinie wychowania i organizowania młodzieży.

Wychowanie młodego pokolenia zawsze stanowiło przedmiot, szczególny troski Partii Komunistycznej. Jeszcze przed zwycięstwem Wielkiej Październikowej Rewolucji Socjalistycznej Partia Komunistyczna była jedyną Partią, która śmiało i szeroko przyciągała młodzież robotniczą do walki rewolucyjnej. Partia zawsze zwracała w młodzieży przyszykowaną i narodu, ze wszelkim miarą popierała jej dążenia do zjednoczenia się w walce o zwycięstwo nowego ustroju społecznego.

Jeszcze przed październikiem 1917 roku w Piotrogrodzie, Moskwie, Charkowie, Swierdłowsku, Rostowie nad Donem i w wielu innych miastach utworzone zostały związki młodzieży. Rewolucyjna młodzież aktywnie uczestniczyła w szturmie Pałacu Zimowego w Piotrogrodzie, Kremia w Moskwie, w zdobywaniu władzy w szeregu największych miast kraju — w walkach o zwycięstwo Rewolucji Październikowej.

Wybitną rolę w organizowaniu związków młodzieży odegrał centralny organ Partii — „Prawda”, która wzywała młodzież do aktywnej działalności politycznej i bezlitośnie demaskowała młodszych i eserowców, usiłujących podporządkować młodzież swoim wrotom. Latem 1917 roku w „Prawdzie” opublikowany został wzorcowy statut związku młodzieży robotniczej.

Z Inlejtatywu Centralnego Komitetu Partii 29 października 1918 roku zebrał się pierwszy Zjazd młodzieży robotniczej i chłopskiej Zjazd stwierdził, że związek młodzieży jest masową organizacją młodzieży robotniczej i chłopskiej, działającą pod kierownictwem Partii. Od tego czasu Komsomol zawsze wzorował się na Partii Komunistycznej, od-

dając wszystkie swe siły wielkiej sprawie walki o komunizm.

Pomagając Partii Komunistycznej w komunistycznym wychowaniu młodego pokolenia — to główne zadanie Komsomolu. Partia, genialny Lenin, uczył i rozszerzał dzieła Lenina wielki Stalin uzbudził Komsomol w naukę o wychowaniu komunistycznym.

Wypracowana w ciągu długich lat polityka Partii Komunistycznej, uchwały i wskazania Partii są bojowym programem Komsomolu, stanowią treść jego pracy wychowawczej wśród młodzieży. Redak przewodnikiem wpływu Partii na masę młodzieży, Komsomol zaszczytował i zaszczepia chłopcom i dziewczętom uczucie bezstronności oddania Partii Komunistycznej, oczywiście radzieckiej i narodowi radzieckiemu.

W kierownictwie partyjnym tkwił źródło siły i mocy Komsomolu. Partia wzbogaca ideowo Komsomol, zespala jego szeregi, rozstrzyga wszystkie ważne problemy jego pracy. Partia Komunistyczna demaskowała i rozzerzwała wrogów i zdradców ojczyzny, którzy usiłovali oderwać Komsomol od Partii, podważali jego pracę. Partia po odcisku chroni Komsomol przed obcą ideologią, wychowuje go w duchu wysokiej ideowości i rewolucyjnej czujności.

Statut Partii zawiera specjalny rozdział o Komsomole, w którym wskazano, że WLKZM prowadzi swą pracę pod kierownictwem Partii Komunistycznej i jest jej aktywnym pomocnikiem w całym budownictwie państwowym i gospodarczym. Statut Partii daje organizacjom komsomolskim prawo szerokiej Inlejtatywu w omawianiu i wysuwaniu przed odpowiedzialnymi organizacjami partyjnymi wszelkich problemów związanych z ulepszeniem działalności danej organizacji, kolchozu, sowchozu czy instytucji, w rozwijaniu socjalistycznego współzawodnictwa oraz w organizowaniu kampanii masowo-politycznych.

W ciągu całej swej historii Komsomol zawsze wzoruje się na Partii Komunistycznej. Komsomol zrodził się w ogniu rewolucji i wojny domowej i od razu stanął w bojowych szeregach obrońców młodej Republiki Radzieckiej. Na najtrudniejszych odcinkach, w najcięższych bitwach komsomolcy ramie w ramie z komunistami bronili wołność pierwszego na świecie państwa robotniczego i chłopów. Mestwo i bohaterstwo komsomolców, młodzieży radzieckiej w okresie zagranicznej interwencji zbrojnej i wojny domowej zostały wysoko ocenione przez Rząd Radziecki: Komsomol odznaczony został Orderem Czerwonego Sztandaru.

Komsomolcy gorąco poparli „wielką Inlejtatywę” przodujących robotników. W komunistycznych subotnikach wzię-

li udział dziesiątki tysięcy chłopów i dziewcząt. Kiedy Partia przystąpiła do socjalistycznego uprzemysłowienia kraju, komsomolcy aktywnie uczestniczyli w budowaniu Stalingradzkiej i Charkowskiej Zakładów Budowy Traktorów, kombinatów Elektrowni Wodnej, kombinatów Magnitogorskiego i Kuznieckiego, Uralskich Zakładów Budowy Maszyn Ciekłych i wielu innych gigantów przemysłu. Komsomolcy w ośrodkach przemysłowych tworzyli pierwsze szturmowe brzozy młodzieżowe, których ruch przerosł się w potężne współzawodnictwo socjalistyczne. Za Inlejtatywę w ruchu przodownictwa pracy i współzawodnictwa socjalistycznego Komsomol został nagrodzony Orderem Czerwonego Sztandaru Pracy.

Komsomol stał się aktywnym przewodnikiem dyktującym partyjnych w dziedzinie socjalistycznej, przebudowy rolnictwa. Organizacje komsomolskie pomagały Partii w walce z kulactwem, w jednoczeniu bledoty chłopskiej, w umocnieniu sojuszu robotników i chłopów w tworzeniu kolchozów. Komsomol na wsi prowadził wielką pracę kulturalną.

W odpowiedzi na apel Partii o przygotowanie kwalifikowanych kadr specjalistów, wiele tysięcy komsomolców z mas i wsi wytrwale zdobywało wiedzę w technicznych i wyższych zakładach naukowych. Komsomol wychował znanych w całym kraju Inlejtatorów rzeźniczo-stachanowskiego — Eudokija i Marię Winogradow. Pasze Angeline, Marię Demezenko i wielu innych.

Wytrwała dwuletnia praca Partii w dziedzinie wychowania młodzieży radzieckiej w duchu wierności ojczyźnie radzieckiej i nienawiści do wrogów narodu radzieckiego, w wychowaniu kulturalnego, silnego fizycznie pokolenia, zdolnego do pokonywania wszelkich trudności, do zwycięskiego przejścia przez wszelkie próby, stała się źródłem bezprzykładnego bohaterstwa, mestwa i ofiarności młodzieży w latach Wielkiej Wojny Narodowej Związku Radzieckiego przeciw Niemcom hitlerowskim. Ceniąc ponad życie zaufanie Partii, narodu — komsomolcy i komsomolki od pierwszych dni wojny stanęli na najtrudniejszych, najbardziej niebezpiecznych posterunkach walki o honor, wolność i niezależność swojej ojczyzny. Za odwagę i mestwo w bojach ponad 3 miliony komsomolców odznaczonych zostało orderami i medalami Związku Radzieckiego. Trzy i pół tysiąca komsomolców zaszczycono wysokim mianem Bohatera Związku Radzieckiego. Iwan Kożubow i Aleksander Po-

chodowych, którzy rozpoczęli współzawodnictwo o zmniejszenie zużycowania metalu na każdym detalu.



Już wkrótce na rynku ukaza się brzytury polskiej produkcji...

Bazar walizkowo-żwocowy w Gliwicach

Wielką frekwencją cieszy się w Gliwicach otwarty w końcu sierpnia br. w najruchliwszym punkcie miasta staly bazar walizkowo-owocowo-kwiatowy...

Piekarnia poznańska zwiększa wypiek „pumpernika”

Coraz większym popytem cieszy się w całym kraju wypieczony chleb delikatniejszy, tzw. „pumpernik”, produkowany przez Poznańskie Zakłady Piekarnicze...

Przyjeśliśmy 9 przodujących młodych robotników do ZMP

Jeszcze do niedawna, gdyby ktoś zapytał: Dlaczego w Was w dziedzinie konstrukcji stalowej na Słowni II w Jaworznie nie ma brygady młodzieży...

Co O TYM sądzicie?

Czy dziewczyna może pracować w męskim zawodzie? Dziewczęta z Fabryki Samochodów Ciężarowych w Lublinie dyskutują nad listem Heleny Kwiatkowskiej

...Gdy przyszedłem do fabryki zaczęłam pracować jako spawaczka...

— Też pytanie — Ula Warda wrusza ramionami — przecież to takie jasne...

— Nie, Ulu, nie masz racji — odpowiada jej starsza koleżanka Zofia Bobel...

...I że nawet nie wy szkołę, a szkoła was szuka i do was przychodzi...

— Sprytacie może dlaczego właśnie ten zawód? Przyczyną są...

— Czytałeś przecież gazetę, księżki — i wiesz jak żyją kobiety w krajach kapitalistycznych...

— I że nawet nie wy szkołę, a szkoła was szuka i do was przychodzi...

— Mnie również, Ulu, twoje powiedzenie, że wszystkie jest jasne i oczywiste...

— Ten fakt mówił o wszystkim — i o tym, że nie ma wyższych, że coraz mniej ciemnoty i zacofania...

...I że nawet nie wy szkołę, a szkoła was szuka i do was przychodzi...

— Mnie również, Ulu, twoje powiedzenie, że wszystkie jest jasne i oczywiste...

— Ten fakt mówił o wszystkim — i o tym, że nie ma wyższych, że coraz mniej ciemnoty i zacofania...



Podstawowe Szkoły Rolnicze kształcą specjalistów różnych dziedzin gospodarki rolnej. Uczniowie — to przeważnie robotnicy rolni, członkowie spółdzielni produkcyjnych...

W walce o najwyższą jakość produkcji Brygada Bończaka wciela w życie hasła bukareszteńskiego Apelu

Dwa tysiące 255 nitek jedwabnej osnowy na górnym walcu... Cztery tysiące 510 nitki z dużą szybkością biegnie między setkami cieniułkami igieł...

Wielu robotników nie ma pracy. Mówili o tym, jak walczą o lepsze życie w swoim kraju...

Wtedy Bończak lepiej zrozumiał dalszego z taką sympatią młodzi z krajów kapitalistycznych...

Nie zawiedziony...

I wtedy Bończak bardzo wyraźnie za słowem „plan” dostarczył jego głęboką treść...

Wtedy Bończak lepiej zrozumiał dalszego z taką sympatią młodzi z krajów kapitalistycznych...

Wtedy Bończak lepiej zrozumiał dalszego z taką sympatią młodzi z krajów kapitalistycznych...

To zobowiązuje...

Za osiągnięcia w pracy młodzież Zakładów im. Głazewskiego wybrała Bończaka swym delegatem na Festiwal...

Wtedy Bończak lepiej zrozumiał dalszego z taką sympatią młodzi z krajów kapitalistycznych...

Wtedy Bończak lepiej zrozumiał dalszego z taką sympatią młodzi z krajów kapitalistycznych...

„CZUJNOŚĆ”

— Cześć, towarzyszu! Chciałbym z wami pomówić trochę o sprawach organizacyjnych...

Wtedy Bończak lepiej zrozumiał dalszego z taką sympatią młodzi z krajów kapitalistycznych...

Wtedy Bończak lepiej zrozumiał dalszego z taką sympatią młodzi z krajów kapitalistycznych...

PROGRAM RADIOWY

30 PAŹDZIERNIKA 1953 R. (PIĄTEK) Program I — na godzinie 13:22 m. Program dnia 8:06, 15:25, 18:00, 20:00, 20:30, 21:00, 21:30, 22:00, 22:30, 23:00...

Korespondent Z. POLIZIO Jaworzno II

W dniu uruchomienia elektrowni, 17 lipca br., brygada ta otrzymała kryzys brązowy, 3 srebrne odznaki przodownika i premie wynoszące blisko 5.000 zł za wysoko wydaną pracę...

Advertisement for 'Szymka Bielasa' featuring a large illustration of a man and text describing the character and the author Aleksander Sułkowski.

A collection of short stories and dialogues, including one about a man and a woman, and another about a man and a woman in a room.

