

PRZEDPOLE

dwutygodniowy dodatek kulturalny „Sztandaru Młodych”

Nr 2

Warszawa

Sobota, 14.VIII 1954

SPÓŁDZIELNIA „ZGODA”

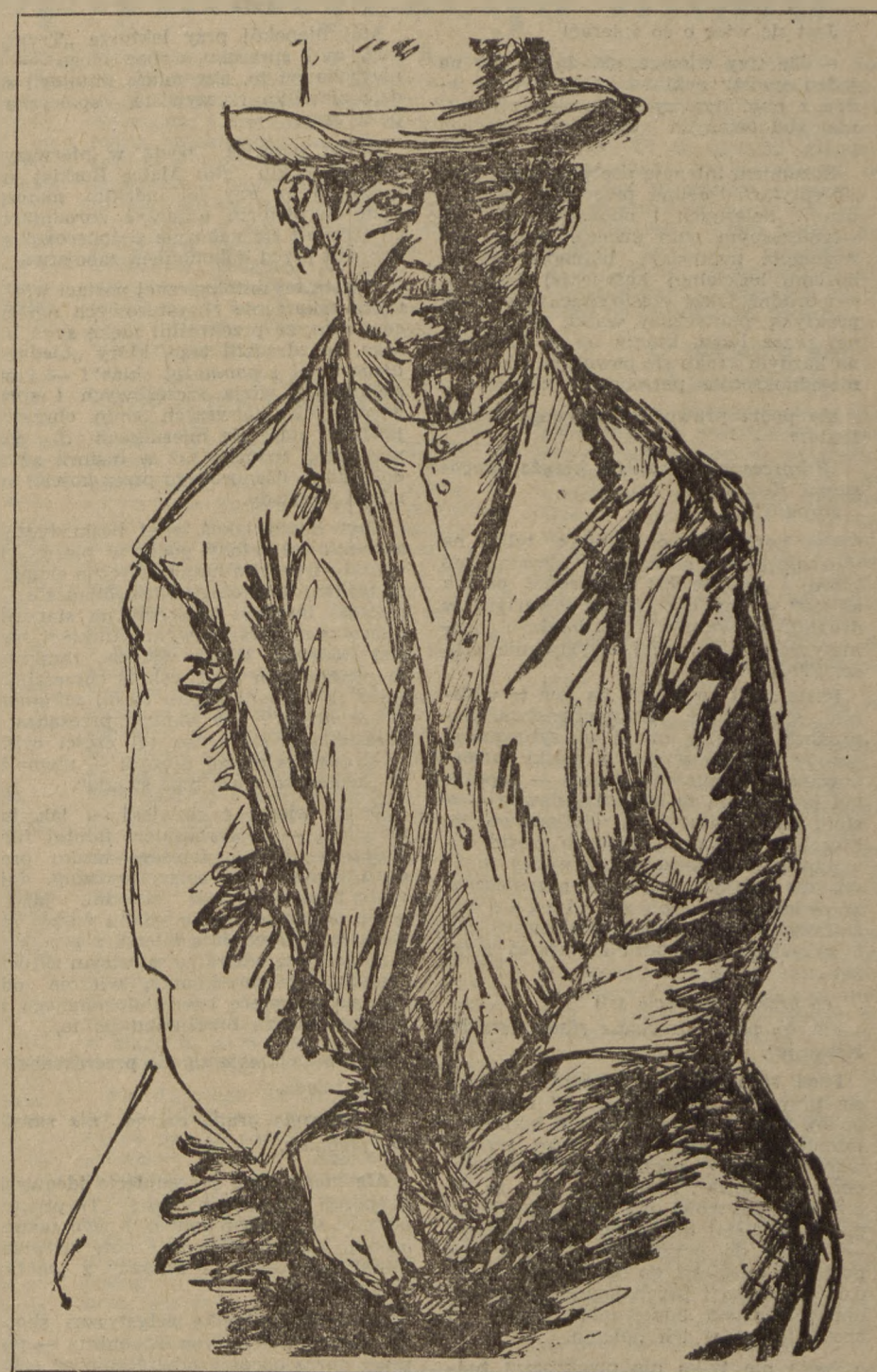
W województwie rzeszowskim, tuż nad południową granicą Polski znajduje się wieś Tylawa. Leży w łagodnej, karpackiej kotlinie — zamieszkuje ją ponad trzydzieści rodzin. Należy wspomnieć, że w czasie wojny Tylawa została spalona.

W roku 1950 w Tylawie założono spółdzielnię produkcyjną nadając jej imię „Zgoda”. Wieś zmienia swój charakter — do spółdzielni przystąpiło dwadzieścia osiem rodzin. Trwa

odbudowa i rozbudowa Tylawy — w „Zgodzie” rządzi prawdziwa zgoda.

Nasz korespondent odwiedził ją w czasie żniw. Zbiór żyta ukończono tam do dnia 29 lipca — mimo naprawdę ciężkich warunków — dzięki udziałowi wszystkich, od najstarszych do najmłodszych członków spółdzielni. Nasz korespondent przekazuje Wam swój notatnik z Tylawy.

Oto pejzaż ziemi i portrety ludzi ze „Zgody”.



M. Oberländer



Tylawa

